

令和 4 年西宮市の人口動態

西宮市 総務課

人口動態について

- ・住民基本台帳法、外国人登録法（平成 24 年 7 月 9 日廃止）、戸籍法に基づく届出及び記載の数字である。
- ・人口増減数は〔自然増減数＋社会増減数〕、自然増減数は〔出生数－死亡数〕、社会増減数は〔転入者数－転出者数〕である。（転入・転出者数には住所設定、帰化、職権記載・登録・消除・取消を含む。）
- ・各率は、それぞれの年次の人口 1,000 人に対する割合であり、分母人口は、各年 10 月 1 日現在の推計人口である。（ただし国勢調査実施年である平成 12 年、17 年、22 年、27 年、令和 2 年については国勢調査結果人口）

目次

人口増減数.....	2
自然増減数.....	3
社会増減数.....	4
行政区域別人口増減数.....	5
月別自然動態の推移.....	6
月別社会動態の推移.....	7

人口増減数

令和4年中における西宮市の人口増減数は△598人で、前年から引き続き人口減少となった。

人口増減数を自然増減と社会増減に分けてみると、自然増減数が△1,359人、社会増減数が761人となり、自然増減数が社会増減数を上回った。

図1. 人口増減数の推移

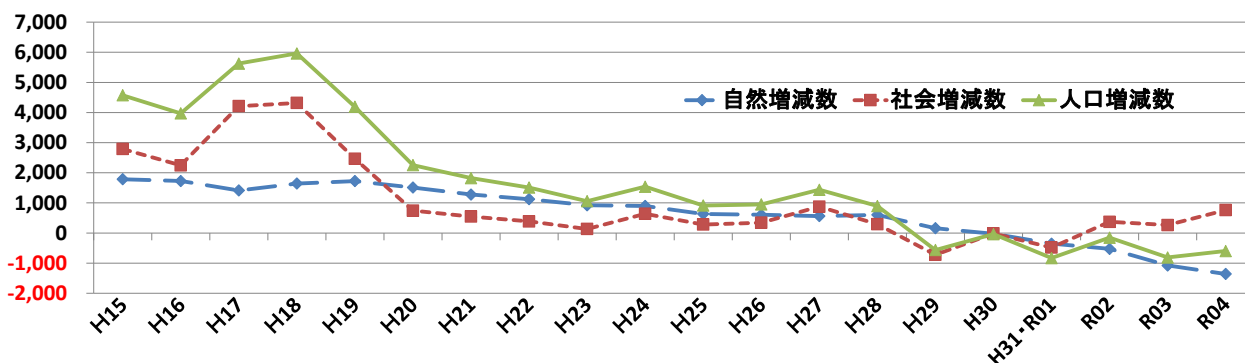


表1. 人口増減数の推移

年次	人口増減数					
	総数		自然増減		社会増減	
	実数	率(%)	実数	率(%)	実数	率(%)
平成15年	4,575	10.03	1,785	3.91	2,790	6.12
16	3,973	8.65	1,727	3.76	2,246	4.89
17	5,627	12.09	1,415	3.04	4,212	9.05
18	5,963	12.64	1,644	3.49	4,319	9.16
19	4,192	8.80	1,725	3.62	2,467	5.18
20	2,254	4.71	1,511	3.15	743	1.55
21	1,825	3.79	1,278	2.66	547	1.14
22	1,511	3.13	1,124	2.33	387	0.80
23	1,056	2.18	921	1.90	135	0.28
24	1,539	3.18	900	1.86	639	1.32
25	915	1.88	633	1.30	282	0.58
26	949	1.95	605	1.24	344	0.71
27	1,437	2.95	562	1.15	875	1.79
28	896	1.83	604	1.24	292	0.60
29	△ 563	△ 1.15	159	0.33	△ 722	△ 1.48
30	△ 36	△ 0.07	△ 23	△ 0.05	△ 13	△ 0.03
平成31年・令和元年	△ 832	△ 1.71	△ 351	△ 0.72	△ 481	△ 0.99
2	△ 153	△ 0.32	△ 525	△ 1.08	372	0.77
3	△ 810	△ 1.67	△ 1,075	△ 2.22	265	0.55
4	△ 598	△ 1.23	△ 1,359	△ 2.81	761	1.57

自然増減数

自然増減数は△1,359人となり、前年と比較して284人減少幅が拡大した。平成30年以降、5年連続での自然減となった。出生数は前年より123人減少し、死亡数は161人増加した。

図2. 自然動態の推移

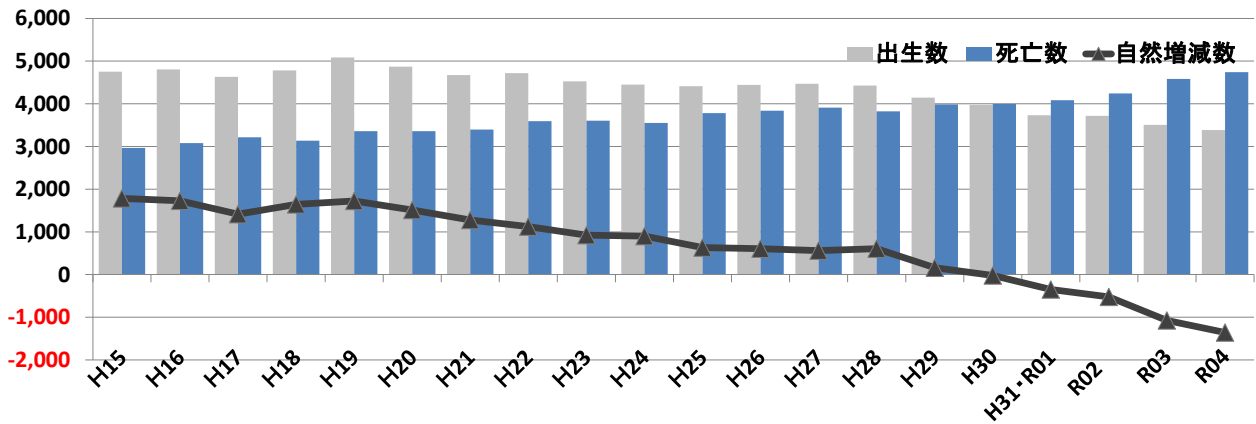


表2. 自然動態の推移

年次	自然増減		出生		死亡	
	実数	率(%)	実数	率(%)	実数	率(%)
平成15年	1,785	3.91	4,751	10.42	2,966	6.50
16	1,727	3.76	4,806	10.46	3,079	6.70
17	1,415	3.04	4,630	9.95	3,215	6.91
18	1,644	3.49	4,781	10.14	3,137	6.65
19	1,725	3.62	5,084	10.67	3,359	7.05
20	1,511	3.15	4,871	10.17	3,360	7.01
21	1,278	2.66	4,673	9.72	3,395	7.06
22	1,124	2.33	4,718	9.78	3,594	7.45
23	921	1.90	4,527	9.36	3,606	7.46
24	900	1.86	4,452	9.19	3,552	7.33
25	633	1.30	4,413	9.08	3,780	7.78
26	605	1.24	4,443	9.12	3,838	7.87
27	562	1.15	4,471	9.16	3,909	8.01
28	604	1.24	4,427	9.06	3,823	7.82
29	159	0.33	4,143	8.48	3,984	8.16
30	△23	△0.05	3,976	8.15	3,999	8.19
平成31年・令和元年	△351	△0.72	3,733	7.66	4,084	8.38
2	△525	△1.08	3,716	7.65	4,241	8.73
3	△1,075	△2.22	3,507	7.23	4,582	9.45
4	△1,359	△2.81	3,384	6.98	4,743	9.79

社会増減数

転入 21,434 人、転出 20,673 人で 761 人の転入超過で、3 年連続での転入超過となった。転入者数は前年より 918 人増加し、転出者数は 422 人増加した。

図3. 社会動態の推移

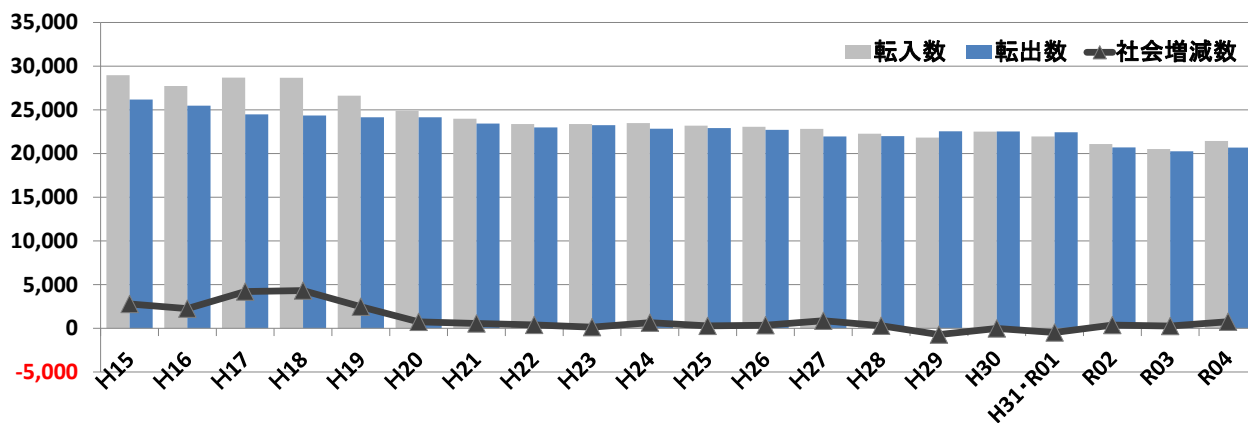


表3. 社会動態の推移

年次	社会増減		転入		転出	
	実数	率(%)	実数	率(%)	実数	率(%)
平成15年	2,790	6.12	28,963	63.51	26,173	57.39
16	2,246	4.89	27,725	60.34	25,479	55.46
17	4,212	9.05	28,683	61.64	24,471	52.59
18	4,319	9.16	28,666	60.79	24,347	51.63
19	2,467	5.18	26,615	55.88	24,148	50.70
20	743	1.55	24,883	51.94	24,140	50.39
21	547	1.14	23,979	49.85	23,432	48.72
22	387	0.80	23,370	48.42	22,983	47.62
23	135	0.28	23,369	48.32	23,234	48.04
24	639	1.32	23,474	48.43	22,835	47.11
25	282	0.58	23,192	47.71	22,910	47.13
26	344	0.71	23,056	47.30	22,712	46.60
27	875	1.79	22,820	46.78	21,945	44.98
28	292	0.60	22,271	45.56	21,979	44.96
29	△ 722	△ 1.48	21,818	44.67	22,540	46.15
30	△ 13	△ 0.03	22,510	46.12	22,523	46.14
平成31年・令和元年	△ 481	△ 0.99	21,946	45.03	22,427	46.01
2	372	0.77	21,077	43.41	20,705	42.64
3	265	0.55	20,516	42.32	20,251	41.78
4	761	1.57	21,434	44.24	20,673	42.67

行政区域別人口増減数

人口増減数は鳴尾、瓦木、甲東でプラスとなり、本庁、塩瀬、山口でマイナスとなっている。

自然増減数は全ての行政区域でマイナスとなっている。

社会増減数は鳴尾、瓦木、甲東でプラスとなり、本庁、塩瀬、山口でマイナスとなっている。

表4. 行政区域別人口増減数

(令和4年)

	総数	本庁	鳴尾	瓦木	甲東	塩瀬	山口
人口増減数	△ 598	△ 875	62	327	307	△ 274	△ 145

図4. 令和4年の行政区域別自然動態

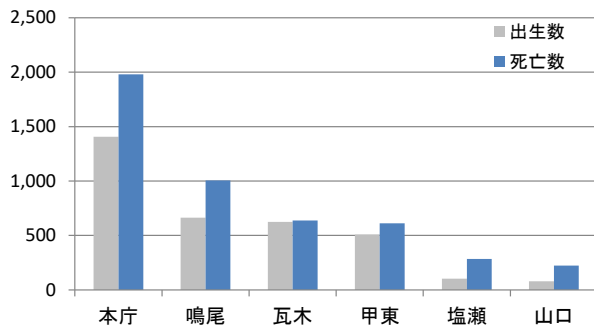


図5. 令和4年の行政区域別社会動態

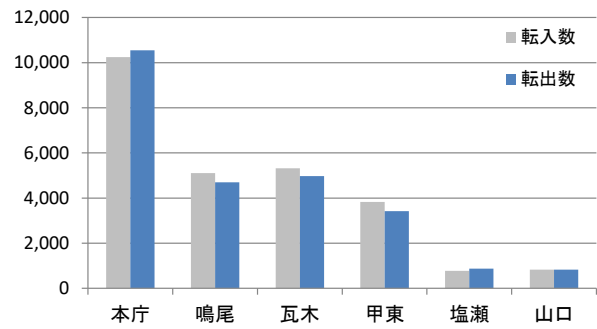


表5. 行政区域別・男女別自然動態

(令和4年)

行政区域	自然動態								
	出生			死亡			自然増減		
	総数	男	女	総数	男	女	総数	男	女
総数	3,384	1,712	1,672	4,743	2,390	2,353	△ 1,359	△ 678	△ 681
本庁	1,406	700	706	1,981	986	995	△ 575	△ 286	△ 289
鳴尾	663	346	317	1,006	516	490	△ 343	△ 170	△ 173
瓦木	625	315	310	637	321	316	△ 12	△ 6	△ 6
甲東	508	264	244	612	291	321	△ 104	△ 27	△ 77
塩瀬	103	46	57	284	153	131	△ 181	△ 107	△ 74
山口	79	41	38	223	123	100	△ 144	△ 82	△ 62

表6. 行政区域別・県内県外別社会動態

(令和4年)

行政区域	社会動態								
	転入			転出			社会増減		
	総数	県内	県外	総数	県内	県外	総数	県内	県外
総数	26,101	11,998	14,103	25,340	12,412	12,928	761	△ 414	1,175
本庁	10,246	4,531	5,715	10,546	5,017	5,529	△ 300	△ 486	186
鳴尾	5,106	2,370	2,736	4,701	2,314	2,387	405	56	349
瓦木	5,315	2,372	2,943	4,976	2,455	2,521	339	△ 83	422
甲東	3,827	1,753	2,074	3,416	1,727	1,689	411	26	385
塩瀬	778	439	339	871	408	463	△ 93	31	△ 124
山口	829	533	296	830	491	339	△ 1	42	△ 43

月別自然動態の推移

1月から12月まで死亡数が出生数を上回り、自然増減数はマイナスとなっている。
出生数が最も多いのは9月の345人、死亡数が最も多いのは1月の470人である。

図6. 令和4年の月別自然動態推移

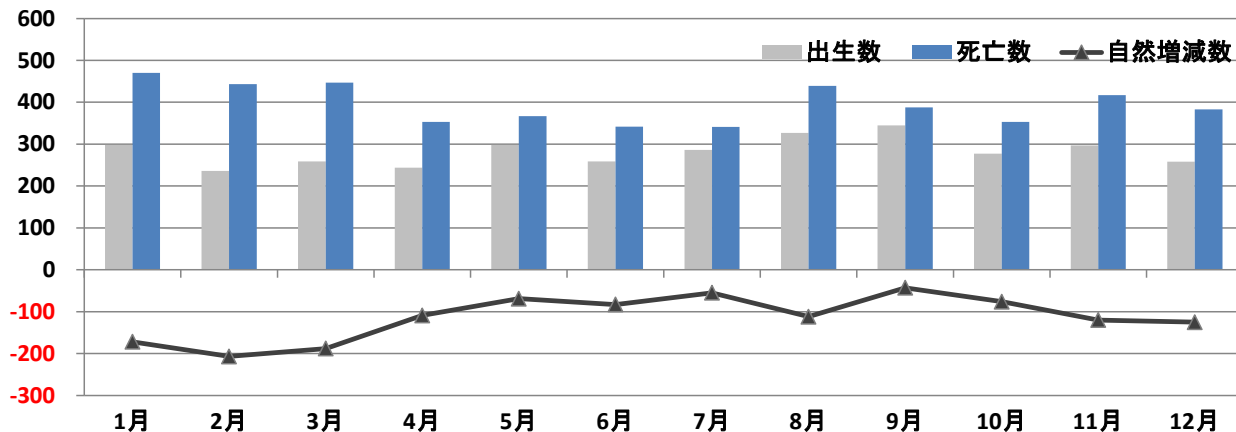


表7. 月別・男女別自然動態推移

(令和4年)

	自 然 動 態								
	出 生			死 亡			自 然 増 減		
	総 数	男	女	総 数	男	女	総 数	男	女
令和4年1月	298	147	151	470	235	235	△ 172	△ 88	△ 84
2月	236	125	111	443	221	222	△ 207	△ 96	△ 111
3月	259	135	124	447	199	248	△ 188	△ 64	△ 124
4月	244	135	109	353	172	181	△ 109	△ 37	△ 72
5月	298	144	154	367	182	185	△ 69	△ 38	△ 31
6月	259	137	122	342	191	151	△ 83	△ 54	△ 29
7月	286	158	128	341	176	165	△ 55	△ 18	△ 37
8月	327	163	164	439	207	232	△ 112	△ 44	△ 68
9月	345	164	181	388	191	197	△ 43	△ 27	△ 16
10月	277	139	138	353	202	151	△ 76	△ 63	△ 13
11月	297	139	158	417	205	212	△ 120	△ 66	△ 54
12月	258	126	132	383	209	174	△ 125	△ 83	△ 42

月別社会動態の推移

2月、4月、5月、6月、8月、9月、12月は転入超過、1月、3月、7月、10月、11月は転出超過となった。転入・転出者数が最も多いのはともに3月で、転入者数が最も少ないのは1月、転出者数が最も少ないのは11月である。

県外の転入・転出者数を都道府県別にみると、多い順に大阪府、東京都、国外となっており、大阪府は271人の転入超過、東京都は493人の転出超過、国外は724人の転入超過である。

県内での転入・転出者数を近隣市でみると、多い順に神戸市、尼崎市、宝塚市となっており、神戸市は420人の転入超過、尼崎市は65人の転出超過、宝塚市は222人の転出超過である。

図7. 令和4年の月別社会動態推移

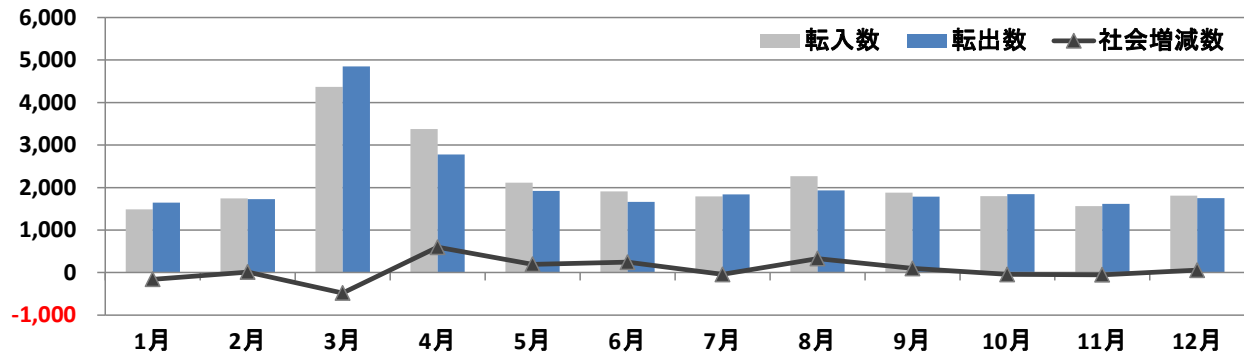


表8. 月別・県内県外別社会動態推移

(令和4年)

	社 会 動 態								
	転 入			転 出			社 会 増 減		
	総 数	県 内	県 外	総 数	県 内	県 外	総 数	県 内	県 外
令和4年1月	1,488	753	735	1,644	888	756	△ 156	△ 135	△ 21
2月	1,742	957	785	1,729	896	833	13	61	△ 48
3月	4,366	1,603	2,763	4,846	1,697	3,149	△ 480	△ 94	△ 386
4月	3,377	1,146	2,231	2,779	1,188	1,591	598	△ 42	640
5月	2,114	1,002	1,112	1,919	973	946	195	29	166
6月	1,907	941	966	1,662	952	710	245	△ 11	256
7月	1,793	873	920	1,836	930	906	△ 43	△ 57	14
8月	2,264	1,109	1,155	1,935	1,029	906	329	80	249
9月	1,882	859	1,023	1,784	937	847	98	△ 78	176
10月	1,798	936	862	1,842	982	860	△ 44	△ 46	2
11月	1,562	876	686	1,613	960	653	△ 51	△ 84	33
12月	1,808	943	865	1,751	980	771	57	△ 37	94

表9. 都道府県別転入・転出者数

(令和4年)

都 道 府 県	転入者数	転出者数	社会増減数
東 京 都	1,391	1,884	△ 493
神 奈 川 県	694	745	△ 51
千 葉 県	358	484	△ 126
埼 玉 県	300	330	△ 30
愛 知 県	612	451	161
大 阪 府	4,184	3,913	271
京 都 府	530	575	△ 45
広 島 県	350	289	61
福 岡 県	374	354	20
国 外	1,853	1,129	724

表10. 県内市町別転入・転出者数

(令和4年)

県 内 市 町	転入者数	転出者数	社会増減数
神 戸 市	2,556	2,136	420
尼 崎 市	1,384	1,449	△ 65
芦 屋 市	561	550	11
伊 丹 市	341	393	△ 52
宝 塚 市	647	869	△ 222
川 西 市	164	184	△ 20

※近隣市のみを挙げている。

※特に転入・転出者数の多い10都道府県のみを挙げている。