

# 選挙の記録

No.53

---

西宮市名塩財産区  
議会議員選挙

令和2年8月2日執行

兵庫県知事選挙

令和3年7月18日執行

西宮市選挙管理委員会



# 目 次

## 西宮市名塩財産区議会議員選挙

1	概要	1
2	事務日程表	1
3	候補者及び当選人に関する調	2
4	選挙執行状況	3

## 兵庫県知事選挙

1	概要	5
2	事務日程表	6
3	選挙人名簿に関する調	11
4	啓発に関する調	12
○	啓発掲示物等	13
○	投票所整理券	15
5	候補者に関する調	17
6	投票に関する調	
(1)	投票状況及び結果	18
(2)	投票所に使用した施設	26
(3)	投票管理者・立会人及び事務従事者数	26
(4)	当日有権者数別投票区数	26
(5)	年齢別有権者数・投票者数・投票率	27
(6)	点字・代理・仮投票	28
(7)	期日前・不在者投票	
①	事由別投票者数	28
②	場所別日別期日前投票者数	29
③	区分別日別不在者投票者数	30
(8)	時間別投票率の推移	31
7	開票に関する調	
(1)	候補者別得票数等	32
(2)	無効投票類別内訳	33
(3)	開票進捗状況	33
(4)	開票管理者・立会人及び事務従事者数	33

8	選挙公営等に関する調	
(1)	選挙公報	34
(2)	個人演説会開催状況	34
(3)	ポスター掲示場設置状況	35
9	知事選挙執行状況	36
○	選挙公報(縮小版)	41

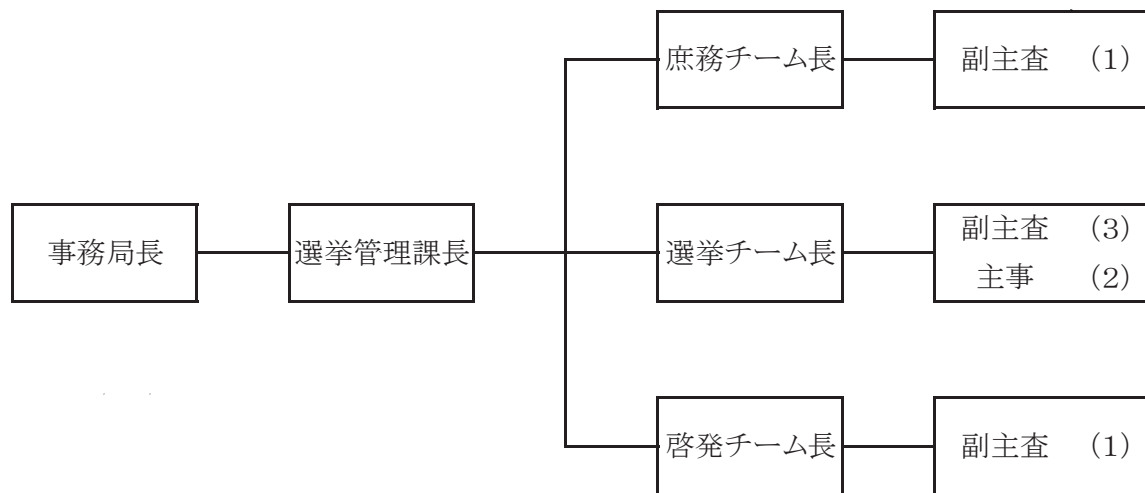
## 付表

○	投票区一覧表	43
○	各種選挙の投票状況一覧表	49

## 選挙管理委員会の委員及び事務局機構図

(令和3年7月18日現在)

委員長	白井 啓一	西宮市今津大東町4番17号
委員長職務代理者	木村 嘉三郎	西宮市松下町4番7号
委員	中川 経夫	西宮市高須町2丁目1番30-1202号
委員	原田 孝一	西宮市学文殿町2丁目7番1号



### 事務局職員数

定数 12人

現在数 12人

令和2年8月2日執行  
西宮市名塩財産区議会議員選挙

基準日・登録日	告示日	選挙期日
7月27日	7月28日	8月2日



# 1 概要

令和2年8月17日で任期満了となる西宮市名塩財産区議会議員の選挙は、公職選挙法第268条の規定により、公職選挙法中町村の議会の選挙に関する規定を適用し、7月28日に告示し、8月2日に行うこととなった。

7月10日に名塩会館で開催した立候補予定者説明会には11名が出席し、7月22日の立候補届出書等の予備審査では現職8名、新人3名の計11名が審査を受けた。

告示日には11名の立候補届出があった。立候補届出の数が選挙すべき議員の数(11名)と同数となったため、今回も無投票となった。

## 2 事務日程表

月日	曜日	期日前(後)	事 務 内 容
7.10	金	23	立候補予定者説明会
22	水	11	候補者届出書等の予備審査
27	月	6	選挙人名簿登録基準日、登録日
28	火	5	選挙期日の告示 立候補届の受付、候補者からの各種届出の受理 選挙長、同職務代理者等の選任 投票所、選挙会の日時・場所その他の諸告示、報告、通知 選挙時登録異議申出受理期日 無投票の旨の告示、報告、通知
30	木	3	選挙立会人届出期限
8. 2	日	0	選挙期日（無投票）
3	月	(1)	選挙会、当選証書の付与
17	月	(15)	選挙・当選の効力に関する異議申出期限 選挙運動費用収支報告書提出期限

### 3 候補者及び当選人に関する調

(届出順)

届出 受理 番号	ふりがな 候補者及び 当選人の氏名	住所	生年月日	党派	職業
1	きかもと よしお 坂本 義雄	西宮市名塩1丁目7番17号	昭和4年8月8日	無所属	財産区議員
2	たにの よしあき 谷野 義昭	西宮市名塩1丁目22番4号	昭和18年10月14日	無所属	西宮市名塩財産区議会 議員
3	たなか たかひこ 田中 孝彦	西宮市名塩1丁目16番6号	昭和18年9月19日	無所属	名塩財産区議員
4	はただ やすはる 畑田 康治	西宮市名塩1丁目15番1号	昭和15年4月26日	無所属	西宮市名塩財産区議会 議員
5	なかやま まさあき 中山 政明	西宮市名塩1丁目30番12号	昭和19年7月29日	無所属	名塩財産区議会議員
6	きもと よしひろ 木本 義博	西宮市名塩2丁目9番36号	昭和18年5月15日	無所属	西宮市名塩財産区議会 議員
7	たにの としゆき 谷野 俊幸	西宮市名塩2丁目3番18号	昭和16年11月10日	無所属	西宮市名塩財産区議会 議員
8	いんたに よしあき 因谷 良光	西宮市名塩東久保9番20号	昭和23年6月26日	無所属	神鋼テクノス株式会社 嘱託勤務
9	しばつじ とさる 芝辻 透	西宮市名塩木之元13番12号	昭和23年2月14日	無所属	無職
10	やぶ やすお 薮 八洲男	西宮市名塩2丁目18番29号	昭和13年3月7日	無所属	西宮市名塩財産区議会 議員
11	いわの ひでや 岩野 秀也	西宮市名塩1丁目22番7号	昭和22年8月8日	無所属	無職



## 4 選挙執行状況

選挙期日	定数	候補者数	投票の有無	有権者数			投票者数			投票率 (%)			
				男	女	計	男	女	計	男	女	計	
S 27.	8. 18	16	19	有	662	738	1,400	632	696	1,328	95.47	94.31	94.86
S 31.	8. 5	16	19	有	749	836	1,585	662	739	1,401	88.38	88.40	88.39
S 35.	8. 7	16	21	有	713	862	1,575	636	742	1,378	89.20	86.08	87.49
S 39.	8. 9	16	17	有	820	968	1,788	734	845	1,579	89.51	87.29	88.31
S 43.	8.11	12	12	無	※			-	-	-	-	-	-
S 47.	8.13	12	14	有	933	1,074	2,007	762	908	1,670	81.67	84.54	83.21
S 51.	8. 8	12	12	無	908	1,037	1,945	-	-	-	-	-	-
S 55.	8.10	12	12	無	873	967	1,840	-	-	-	-	-	-
S 59.	8.12	12	12	無	867	983	1,850	-	-	-	-	-	-
S 63.	8. 7	12	12	無	862	968	1,830	-	-	-	-	-	-
H 4.	8. 9	12	12	無	870	967	1,837	-	-	-	-	-	-
H 8.	8.11	12	12	無	837	936	1,773	-	-	-	-	-	-
H12.	8. 6	12	12	無	805	909	1,714	-	-	-	-	-	-
H16.	8. 8	12	12	無	795	876	1,671	-	-	-	-	-	-
H20.	8.10	12	12	無	767	873	1,640	-	-	-	-	-	-
H24.	8. 5	11	11	無	707	805	1,512	-	-	-	-	-	-
H28.	8. 7	11	11	無	677	779	1,456	-	-	-	-	-	-
◎ R 1.	10. 6	2	2	無	632	749	1,381	-	-	-	-	-	-
R 2.	8. 2	11	11	無	632	726	1,358	-	-	-	-	-	-

※ 有権者数の記録が残されていないため掲載外とする。

◎は補欠選挙を示す

(注) 有権者数は、無投票の場合選挙時登録日現在の選挙人名簿登録者数である。



令和3年7月18日執行  
兵庫県知事選挙

基準日・登録日	告示日	選挙期日
6月30日	7月1日	7月18日



# 1 概要

## (1) 選挙の期日

7月1日告示、7月18日投開票の日程で実施された。

## (2) 候補者

現職の井戸敏三氏が今期限りで引退することを表明したため、20年ぶりに新人同士で争われた。

いずれも無所属で、元兵庫県副知事のかなざわ和夫氏、元兵庫県議の金田峰生氏、元大阪府財政課長のさいとう元彦氏、元加西市長の中川ちょうぞう氏、音楽塾代表のはっとり修氏、以上5名が立候補した。

また、「共にかがやく兵庫の会」がかなざわ候補、「憲法が輝く兵庫県政をつくる会」が金田候補、「ひょうごを前に進める会」がさいとう候補、「無党派&民間出身の知事を兵庫に！」が中川候補のそれぞれ確認団体となった。

## (3) 選挙人名簿

登録基準日	令和3年6月30日	ただし、年齢については7月18日(投票日)現在
登録日	令和3年6月30日	
選挙人名簿登録者	男 186,062人	女 214,467人 計 400,529人

## (4) 投票

当市でのコロナ禍における初の投票が行われた選挙となった。

平成29年兵庫県知事選挙と比べて投票率は2.51ポイント増の42.88%、期日前投票者数は15,274人増の43,970人であった。

なお、兵庫県における投票率は、41.10%であった。

選挙当日は全般的に晴れの天気であった。

## (5) 開票

午後9時30分より開始し、翌日の午前1時56分に終了した。

## (6) ポスター掲示場

設置は、6月17日から開始し、6月25日に終了した。

区画数は、7区画+タイトル(注意書き)1区画として811箇所を設置した。

## 2 事務日程表

月日	曜日	期日 前(後)	告示 前(後)	事 務 内 容
				<ol style="list-style-type: none"> <li>1. 選挙執行計画全体計画策定</li> <li>2. 選挙事務分担の決定</li> <li>3. 投票所整理券、選挙人名簿抄本等の作成</li> <li>4. 投票所の名称変更の告示</li> <li>5. 投・開票所の管理者への借用依頼</li> <li>6. 個人演説会施設の管理者への協力依頼</li> <li>7. 不在者投票のできる病院等の(指定施設)調査</li> <li>8. 郵便等投票証明書 of 交付(更新)</li> <li>9. 投・開票所及び開票の日時の内定</li> <li>10. 投票管理者及び同職務代理者の選任内定(期日前投票を含む)</li> <li>11. 開票管理者及び同職務代理者の選任内定</li> <li>12. 投票立会人の選任依頼(期日前投票を含む)</li> <li>13. 選挙時電算関係日程の調整</li> <li>14. 選挙時啓発計画策定</li> <li>15. 選挙公報配布計画策定</li> <li>16. 投・開票速報体制の協議及び計画策定</li> <li>17. 選挙事務諸用紙の作成・印刷、選挙事務消耗品の発注</li> <li>18. 投票区の分割及び投票区域の変更</li> </ol>
4.19	月	90	73	1. 政策調整会議(選挙協力依頼)
5.26	水	53	36	1. 委員長・書記長会議(13:30～ のじぎく会館大ホール・web会議)
6.14	月	34	17	<ol style="list-style-type: none"> <li>1. 東館701会議室使用開始(~ 7月20日)</li> <li>2. 臨時職員雇用(4名)(~ 7月20日)</li> </ol>
6.15	火	33	16	<ol style="list-style-type: none"> <li>1. 立候補予定者説明会(13:30～ 県民会館 亀)</li> <li>2. 政党等説明会(16:00～ 県民会館 亀)</li> </ol>
6.17	木	31	14	<ol style="list-style-type: none"> <li>1. 投票用紙受領</li> <li>2. 投票関係諸用紙受領</li> <li>3. 投票関係封筒受領</li> <li>4. 投票所掲示物件受領</li> <li>5. 啓発物件受領</li> <li>6. ポスター掲示場設置作業(~6月25日)</li> </ol>

月日	曜日	期日 前(後)	告示 前(後)	事 務 内 容
6.18	金	30	13	1. 投票所整理券、選管用抄本、支所用抄本プリント(～20日) 2. 委員会(10:00～) <ul style="list-style-type: none"> <li>・投票所の告示</li> <li>・開票の場所及び日時の告示</li> <li>・期日前投票所の告示</li> <li>・ポスター掲示場設置場所の告示</li> </ul>
6.21	月	27	10	1. 応援職員併任(2名)(～7月6日) 臨時職員雇用(8名)(～7月20日)
6.22	火	26	9	1. 庶務係用索引簿プリント
6.23	水	25	8	1. 開票システムテスト1回目(14:00～ 選管委員会室)
6.25	金	23	6	1. 期日前投票事務説明会(投票管理者)(13:30～ 第二庁舎601,602会議室) 2. 不在者投票事務説明会(施設) 書面開催(資料送付のみ)
6.26	土	22	5	1. 期日前投票事務説明会(派遣職員)(～27日) 第二庁舎601,602会議室
6.30	水	18	1	1. 選挙人名簿登録基準日・登録日 2. 選挙人名簿登録者数の報告 3. 不在者投票用紙等事前請求者に対する郵便による発送開始 4. 警察署との打合せ(13:30～ 教委7階分室) 5. 記者クラブとの打合せ(15:30～ 442会議室) 6. 委員会(17:30～) <ul style="list-style-type: none"> <li>・直接請求に要する有権者数(50分の1・3分の1)の告示</li> <li>・期日前投票管理者及び同職務代理者選任並びに氏名等の告示</li> <li>・期日前投票立会人の選任並びに本人及び投票管理者への通知</li> <li>・投票管理者及び同職務代理者選任並びに氏名等の告示</li> <li>・投票立会人の選任並びに本人及び投票管理者への通知</li> <li>・開票管理者及び同職務代理者選任並びに氏名等の告示</li> </ul>

月日	曜日	期日 前(後)	告示 前(後)	事 務 内 容
7. 1	木	17	0	<p>&lt;告示日&gt;</p> <ol style="list-style-type: none"> <li>候補者氏名等の通知受理及び投・開票管理者への通知</li> <li>開票立会人の届出受理開始</li> <li>選挙事務所設置(異動)届出受理開始</li> <li>個人演説会等(公営施設使用)開催申出の受付開始並びに開催可否について通知</li> <li>違反文書図画の撤去命令及び通報</li> <li>違反設置選挙事務所の閉鎖命令</li> <li>確認団体名等の通知受理</li> <li>選挙人名簿・異議申出受付開始/期限</li> <li>委員会(19:00～) <ul style="list-style-type: none"> <li>・投票記載所氏名等掲示の順序を定めるくじの執行</li> </ul> </li> <li>投票所整理券発送</li> </ol>
7. 2	金	16	(1)	<ol style="list-style-type: none"> <li>期日前投票(選管・塩瀬支所・大学交流センター・ららぽーと甲子園)及び不在者投票開始(～7月17日)</li> <li>違反文書図画の撤去命令及び通報</li> <li>期日前投票状況報告(～7月17日まで毎日)</li> </ol>
7. 3	土	15	(2)	<ol style="list-style-type: none"> <li>個人演説会(公営施設使用)開始</li> </ol>
7. 6	火	12	(5)	<ol style="list-style-type: none"> <li>応援職員引継(1名)(～7月21日)</li> <li>選挙公報受領</li> <li>点字氏名掲示受領</li> </ol>
7. 7	水	11	(6)	<ol style="list-style-type: none"> <li>応援職員引継(1名)(～7月21日)</li> <li>開票システムテスト2回目(14:00～ 選管委員会室)</li> <li>選挙公報全戸配布(～7月8日)</li> </ol>
7. 8	木	10	(7)	<ol style="list-style-type: none"> <li>選挙のお知らせ(点字版・デイジー版)発送</li> <li>選挙のお知らせ(カセットテープ版)発送</li> </ol>
7.10	土	8	(9)	<ol style="list-style-type: none"> <li>期日前投票開始(鳴尾支所・瓦木公民館・甲東支所・山口支所)</li> </ol>



月日	曜日	期日 前(後)	告示 前(後)	事 務 内 容
7.12	月	6	(11)	1. 開票関係諸用紙受領 2. 投票所器材事前搬入開始
7.13	火	5	(12)	1. 投票事務説明会 第1投票区～58投票区(10:00～ 職員会館 大ホール) 第59投票区～113投票区(13:30～ 職員会館 大ホール) 模擬投票所における投票事務講習(16:00～ 職員会館 大ホール)
7.14	水	4	(13)	1. 郵便等による不在者投票請求期限 2. 投開票速報リハーサル
7.15	木	3	(14)	1. 開票事務説明会(13:30～ 職員会館 大ホール) 2. 開票立会人届出期限 3. 委員会(17:30～) ・開票立会人の決定 ・開票立会人氏名等を開票管理者へ通知
7.16	金	2	(15)	1. 選挙人名簿抄本(指定投票所・名簿対照用)プリント
7.17	土	1	(16)	1. 選挙運動最終日 2. 期日前・不在者投票最終日 3. 投票所準備完了 4. 当日有権者数(前日値)報告 5. 投票所の入口から300m未満の区域内にある選挙事務所の閉鎖命令準備 6. 委員会(17:30～) ・投票当日選挙人名簿登録者数及び有権者数内定

月日	曜日	期日 前(後)	告示 前(後)	事 務 内 容
7.18	日	0	(17)	<p><b>&lt;投・開票日&gt;</b></p> <ol style="list-style-type: none"> <li>1. 期日前投票結果報告</li> <li>2. 不在者投票を投票管理者(指定投票区)に送致</li> <li>3. 開票所の設営</li> <li>4. 期日前投票箱等を開票管理者へ送致</li> <li>5. 開票関係書類を受領</li> </ol> <p><b>【投票(7:00~20:00)】</b></p> <ol style="list-style-type: none"> <li>1. 選挙人名簿との対照・投票用紙の交付</li> <li>2. 不在者投票に関する調書の作成</li> <li>3. 投票状況・結果を速報本部へ報告</li> <li>4. 投票録の作成</li> <li>5. 投票箱・投票録・選挙人名簿抄本を開票管理者に送致</li> <li>6. 投票に関する書類を委員会に引継ぎ</li> </ol> <p><b>【開票(21:30~)】</b></p> <ol style="list-style-type: none"> <li>1. 投票の効力の決定</li> <li>2. 開票状況・結果を選管本部へ報告</li> <li>3. 開票録の作成</li> <li>4. 点検済投票、開票に関する書類を委員会に引継ぎ</li> </ol>
7.19	月	(1)	(18)	<ol style="list-style-type: none"> <li>1. 投票点検結果報告書等の県選管への提出</li> <li>2. 投・開票所の器材の回収・格納(~7月21日)</li> <li>3. ポスター掲示場の撤去開始(~7月24日)</li> <li>4. 選挙人名簿、投票・開票に関する書類の保存</li> </ol>
8. 2	月	(15)	(32)	<ol style="list-style-type: none"> <li>1. 選挙運動費用収支報告書提出期限(第1回)(県選管)</li> </ol>
8. 2	月	(15)	(32)	<ol style="list-style-type: none"> <li>1. 選挙の効力に関する訴訟提起最終日(県選管)</li> </ol>
8. 3	火	(16)	(33)	<ol style="list-style-type: none"> <li>1. 当選の効力に関する訴訟提起最終日(県選管)</li> </ol>

### 3 選挙人名簿に関する調

#### 投票区別名簿登録者数

基準日現在名簿登録者数											
投票区	男	女	計	投票区	男	女	計	投票区	男	女	計
1	3,328	3,972	7,300	41	853	1,029	1,882	81	2,370	2,651	5,021
2	1,364	1,632	2,996	42	2,365	2,680	5,045	82	3,816	4,148	7,964
3	1,156	1,303	2,459	43	1,399	1,580	2,979	83	1,464	1,779	3,243
4	2,600	2,972	5,572	44	581	666	1,247	84	3,533	3,924	7,457
5	1,820	2,023	3,843	45	1,090	1,468	2,558	85	1,602	2,028	3,630
6	1,881	2,182	4,063	46	1,082	1,419	2,501	86	1,984	2,330	4,314
7	1,285	1,447	2,732	47	2,661	2,815	5,476	87	2,865	3,477	6,342
8	2,684	3,226	5,910	48	1,817	1,898	3,715	88	1,431	1,569	3,000
9	1,716	2,067	3,783	49	1,510	1,613	3,123	89	1,742	2,032	3,774
10	2,464	2,669	5,133	50	1,501	1,808	3,309	90	1,434	1,512	2,946
11	2,086	2,567	4,653	51	2,258	2,300	4,558	91	651	687	1,338
12	2,345	2,904	5,249	52	1,933	2,263	4,196	92	3,186	3,734	6,920
13	1,010	1,376	2,386	53	2,388	2,774	5,162	93	1,534	1,755	3,289
14	1,718	1,949	3,667	54	1,883	2,183	4,066	94	632	543	1,175
15	1,766	2,285	4,051	55	1,402	1,631	3,033	95	1,622	1,830	3,452
16	1,324	1,616	2,940	56	750	850	1,600	96	1,163	1,398	2,561
17	1,386	1,698	3,084	57	1,342	1,579	2,921	97	534	634	1,168
18	1,091	1,276	2,367	58	2,292	2,547	4,839	98	454	516	970
19	2,875	3,516	6,391	59	1,029	1,128	2,157	99	1,548	1,660	3,208
20	1,190	1,415	2,605	60	1,076	1,211	2,287	100	383	442	825
21	1,024	1,184	2,208	61	2,351	2,716	5,067	101	399	471	870
22	304	394	698	62	2,110	2,434	4,544	102	632	675	1,307
23	658	840	1,498	63	1,800	2,159	3,959	103	2,705	3,013	5,718
24	2,579	3,211	5,790	64	1,367	1,362	2,729	104	921	1,004	1,925
25	2,296	2,704	5,000	65	1,125	1,454	2,579	105	1,648	1,815	3,463
26	1,240	1,618	2,858	66	2,211	2,692	4,903	106	1,131	1,183	2,314
27	1,159	1,416	2,575	67	1,587	1,933	3,520	107	392	418	810
28	2,275	2,644	4,919	68	1,438	1,718	3,156	108	763	716	1,479
29	1,246	1,548	2,794	69	1,752	1,987	3,739	109	2,175	2,447	4,622
30	1,472	1,809	3,281	70	2,746	3,266	6,012	110	2,597	2,744	5,341
31	2,052	2,253	4,305	71	2,398	2,706	5,104	111	691	761	1,452
32	2,131	2,333	4,464	72	2,382	2,740	5,122	112	275	288	563
33	615	757	1,372	73	2,284	2,560	4,844	113	216	225	441
34	1,353	1,507	2,860	74	1,195	1,528	2,723	合計	186,062	214,467	400,529
35	1,337	1,396	2,733	75	1,241	1,357	2,598				
36	1,416	1,591	3,007	76	1,438	1,829	3,267				
37	1,110	1,228	2,338	77	2,679	3,091	5,770				
38	1,888	2,057	3,945	78	2,584	2,904	5,488				
39	2,345	2,590	4,935	79	2,636	3,036	5,672				
40	1,127	1,134	2,261	80	2,317	2,835	5,152				

## 4 啓発に関する調

### (1) 掲示物による啓発

項目	掲示先	数量	期間
大型看板・懸垂幕	本庁舎・各支所・市民会館	8 枚	7月1日(木) ~ 7月18日(日)
のぼり	本庁正面他	126 本	6月28日(月) ~ 7月18日(日)
啓発ポスター	公共施設・郵便局・自治会掲示板等	900 枚	7月1日(月) ~ 7月18日(日)
ボディパネル	公用車	260 枚	7月1日(月) ~ 7月18日(日)

### (2) 印刷物による啓発

項目	内容	数量	配布日等	備考
市政ニュース	投票日、期日前投票の周知	約230,000部	6月25日号、7月10日号	宅配により全戸配布
選挙ニュース	投票の方法等の周知	約230,000部	7月2日(金)・3日(土)	
新有権者カード	投票の呼びかけ※	10,214枚	6月25日(金)	
投票所整理券	投票所、投票日の周知	約390,000枚	7月1日(木)	
選挙公報	余白を利用した投票日等の周知	約230,000部	7月7日(水)・8日(木)	宅配により全戸配布

※ 選挙権を得て初めての選挙となる新有権者が対象

### (3) 放送による啓発

項目	場所・媒体等	期間
庁内放送	西宮市庁舎内	7月1日(木) ~ 7月15日(金)
店内放送	大型店舗3店	7月12日(月) ~ 7月18日(日)
ケーブルテレビ	ベイ・コミュニケーションズ	7月1日(木) ~ 7月18日(日)
FMラジオ	さくらFM	7月2日(金) ~ 7月18日(日)
巡回公報	公用車計11台	7月18日(日)
	広報車延21台	7月10日(土)・11日(日)・17日(土)
防災行政無線	市内147か所	7月18日(日)

### (5) 資材による啓発

項目	数量	備考
ポケットティッシュ	4,000 個	各資材は市役所等窓口配布。
ウェットティッシュ	100 個	

### (6) Web等による啓発

項目	内容	備考
西宮市ホームページ	7月1日(木) ~ 7月18日(日)	投票日・投票所・期日前・不在者投票等の案内
Twitter・LINE・Facebook	7月16日(金)	
自治体ターゲティング広告	7月15日(木) ~ 7月17日(土)	表示回数 1,738,054回

# 啓発掲示物等



啓発のぼり



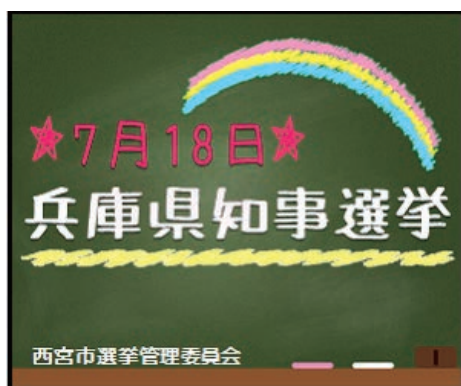
懸垂幕



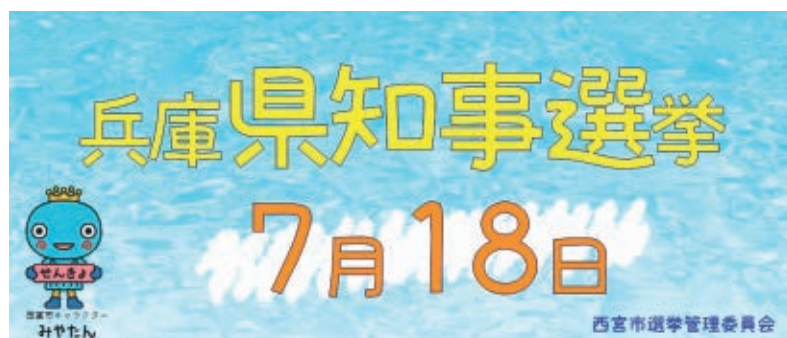
ポスター掲示場



啓発ポスター



自治体ターゲティング広告



ホームページバナー

兵庫県知事選挙 投票所整理券

投票日  
令和 3 年 7 月 18 日  
投票時間  
午前 7 時から午後 8 時まで

西宮市	
氏名	様

抄本番号	投票区	ページ	番号
------	-----	-----	----

投票所 (所在地)	
--------------	--

西宮市選挙管理委員会  
〒662-8567 西宮市六湛寺町3番1号 電話 0798-35-3732

うらをご覧ください

投票所整理券(市内居住者用・表)

期日前投票について  
投票日当日、投票所に行けない人は、下記の場所で前もって投票ができます。  
下部の「宣誓書」にあらかじめ記入の上、ご持参ください。

場 所	期 間	時 間
選挙管理委員会(市役所東館7階) 塩瀬支所	7月2日(金)から 7月17日(土)まで	午前8時30分から 午後8時まで
西宮市大学交流センター (アクト西宮東館6階) ららぽーと甲子園 (2階オーシャンライドコート)		午前10時から 午後8時まで
鳴尾支所、甲東支所、山口支所、 瓦木公民館(瓦木支所3階)	7月10日(土)から 7月17日(土)まで	午前8時30分から 午後8時まで

詳しくは、各戸配布の選挙ニュースや市ホームページをご確認ください。

宣誓書

私は、このたびの選挙の当日、下記の事由に該当する見込みです。  
以下の記述が事実と相違ないことを誓います。

(特内にご記入ください) 令和3年(2021年) 月 日

氏名	生年月日	明・大 昭・平 西暦	年 月 日
現住所	※表面に記載された住所と同じ場合は記入不要です。		

事由(該当する事由を1つ選んで、数字に○を付けてください)

① 仕事、家事、学業、冠婚葬祭等	② 旅行、外出、その他①以外の用事
③ 病気、負傷、出産、身体障害等	⑤ 住所移転のため、他市区町村に居住
⑥ 天災又は悪天候により投票所に到達困難(コロナ感染予防を含む)	

※これより下は記入しないでください。

県内	点	代		
	字	理		

投票所整理券(市内居住者用・裏)

投票日 令和3年

7月18日(日)兵庫県知事選挙 投票所整理券

投票時間 午前7時から午後8時まで

※ご自宅では投票できません。  
裏面をご確認いただき、投票の方法をお選び下さい。

### 宣誓書(請求書)

現住所 ※ 印字と異なる場合には修正してください  
〒( ) 郵便番号を必ずご記入ください

に居住中

フリガナ 氏名			
生年月日	明・大・昭・平・西暦	年	月 日
電話番号	( )	-	

私は、このたびの選挙の当日、住所移転により他市区町に居住していることが真実であることを誓い、投票用紙等を請求します。

(同封する書類) 引き続き県内居住証明書

令和 3 年 月 日 西宮市選挙管理委員会 委員長宛

県内投票
事由⑤



様

旧住所	西宮市
投票所	
抄本番号	第 投票区 頁 番

旧住所	西宮市
投票所	
抄本番号	第 投票区 頁 番

投票所整理券(転出者用・表)

#### ☆現住所地で不在者投票をする場合

- ①宣誓書(請求書)にご記入ください。
- ②宣誓書(請求書)を切り取り線で切り離してください。
- ③「引き続き県内居住証明書」を同封のうえ、宣誓書(請求書)を西宮市選挙管理委員会まで送付してください。

### 投票の方法

次の1)~3)からお選びください。なお、どの方法でも「引き続き県内居住証明書(以下、証明書)」(無料)が必要です。全国の市区町村で発行できますので、事前にお手続きください。

#### 1) 現住所地で不在者投票をする

○期間 7月2日(金)~7月17日(土)

○時間 現住所地の選挙管理委員会にお問合せください

左面のとおり、西宮市選挙管理委員会に宣誓書(請求書)と証明書を送付してください。後日、投票用紙等を現住所に送付します。投票用紙等は自宅で開封せず、現住所地の選挙管理委員会にお持ちください。

この方法は、投票用紙の郵送等に時間がかかりますので、至急お手続きください。

#### 2) 西宮市で期日前投票をする

下記の場所へ整理券と証明書をお持ちください。

整理券は、切り取り線で切り離さずにお持ちください。

場 所	期 間	時 間
選挙管理委員会(市役所東館7階) 塩瀬支所		午前8時30分から 午後8時まで
西宮市大学交流センター (アクタ西宮東館6階) ららびーと甲子園 (2階オーシャンライドコート)	7月2日(金)から 7月17日(土)まで	午前10時から 午後8時まで
嶋尾支所、甲東支所、山口支所、 瓦本公民館(瓦本支所3階)	7月10日(土)から 7月17日(土)まで	午前8時30分から 午後8時まで

#### 3) 投票日に西宮市の投票所で投票をする

表面に記載の投票所へ整理券と証明書をお持ちください。

整理券は、切り取り線で切り離さずにお持ちください。

〒662-8567 兵庫県西宮市六湛寺町3番1号  
西宮市選挙管理委員会 TEL 0798-35-3732

(切り取り線)

投票所整理券(転出者用・裏)



## 5 候補者に関する調

(届出順)

届出 受理 番号	ふりがな 候補者の氏名	住 所	年齢	党派	新前 元別	職 業
1	はっとり <sup>おきむ</sup> 修	大阪市東淀川区	47	無所属	新	合同会社いろは音楽塾 代表
2	<sup>なかがわ</sup> 中川 ちょうぞう	神戸市兵庫区	65	無所属	新	合同会社エヌシーシー 代表社員
3	さいとう <sup>もとひこ</sup> 元彦	神戸市須磨区	43	無所属	新	無職
4	かなざわ <sup>かずお</sup> 和夫	神戸市灘区	65	無所属	新	無職
5	<sup>かねだ</sup> 金田 <sup>みねお</sup> 峰生	神戸市西区	55	無所属	新	日本共産党国会議員団 兵庫事務所長

## 6 投票に関する調

### (1) 投票状況及び結果

投票区	投票所名	当日有権者数			時間別								
					9時現在			11時現在			13時現在		
		男	女	計	男	女	計	男	女	計	男	女	計
1	西宮市役所1階ホール	3,223	3,853	7,076	30	30	60	160	130	290	340	350	690
2	勤労青少年ホーム	1,337	1,595	2,932	20	20	40	80	80	160	180	200	380
3	用海小学校	1,142	1,282	2,424	10	10	20	80	70	150	140	140	280
4	用海公民館	2,566	2,947	5,513	40	20	60	170	130	300	340	350	690
5	浜脇小学校	1,776	1,972	3,748	30	20	50	110	110	220	230	250	480
6	夙東市民館	1,860	2,163	4,023	30	30	60	150	150	300	330	360	690
7	社会福祉センター西波止会館	1,275	1,441	2,716	10	20	30	100	100	200	190	200	390
8	西宮浜公民館	2,640	3,180	5,820	30	30	60	190	190	380	370	400	770
9	市庭市民館	1,671	2,010	3,681	30	30	60	110	110	220	210	220	430
10	香櫨園小学校	2,415	2,631	5,046	40	50	90	160	170	330	380	380	760
11	森具集会所(香櫨園市民館分館)	2,041	2,516	4,557	30	30	60	160	150	310	320	350	670
12	安井市民館	2,294	2,849	5,143	50	30	80	200	160	360	360	380	740
13	夙川公民館	985	1,342	2,327	10	10	20	80	80	160	150	190	340
14	夙川西市民館	1,659	1,894	3,553	30	30	60	110	110	220	250	250	500
15	夙川小学校	1,723	2,226	3,949	40	40	80	150	160	310	280	320	600
16	夙川幼稚園	1,298	1,582	2,880	30	20	50	100	90	190	190	200	390
17	北夙川小学校	1,356	1,669	3,025	30	30	60	120	110	230	230	220	450
18	越木岩幼稚園	1,069	1,257	2,326	20	20	40	90	70	160	160	140	300
19	北夙川体育館(榎之池公園内)	2,821	3,469	6,290	50	40	90	210	220	430	440	480	920
20	苦楽園市民館	1,173	1,400	2,573	30	20	50	70	70	140	140	140	280
21	苦楽園小学校	1,008	1,167	2,175	20	10	30	60	60	120	120	130	250
22	鷲林寺会館	297	391	688	10	10	20	20	30	50	50	70	120
23	目神山やまびこの家	648	832	1,480	10	10	20	40	50	90	90	110	200
24	甲陽園市民館	2,544	3,166	5,710	50	40	90	180	180	360	360	380	740
25	コープ甲陽園集会所	2,254	2,661	4,915	30	20	50	100	80	180	310	300	610
26	神原市民館	1,209	1,575	2,784	30	30	60	100	120	220	200	230	430
27	獅子ケ口町集会所	1,138	1,398	2,536	20	30	50	90	100	190	160	190	350
28	六軒市民館	2,231	2,617	4,848	40	30	70	180	170	350	330	340	670
29	夙川老人いこいの家	1,207	1,516	2,723	20	20	40	80	80	160	210	240	450
30	大社小学校	1,452	1,784	3,236	40	40	80	130	120	250	240	240	480
31	大社公民館	2,011	2,208	4,219	40	30	70	130	120	250	300	290	590
32	和光幼稚園	2,076	2,286	4,362	20	20	40	130	90	220	250	250	500
33	森下町6番市営住宅集会所	601	751	1,352	0	0	0	30	30	60	40	50	90
34	若竹生活文化会館	1,323	1,478	2,801	10	10	20	70	50	120	150	150	300
35	ルネシティ西宮津門2号棟集会所	1,309	1,374	2,683	20	10	30	80	80	160	170	200	370

投票者数												確定(20時)						投票区
15時現在			17時現在			18時現在			19時現在			投票者数			投票率(%)			
男	女	計	男	女	計	男	女	計	男	女	計	男	女	計	男	女	計	
490	510	1,000	600	650	1,250	660	750	1,410	740	850	1,590	1,281	1,595	2,876	39.75	41.40	40.64	1
220	270	490	280	330	610	320	380	700	350	430	780	561	699	1,260	41.96	43.82	42.97	2
180	190	370	230	240	470	250	280	530	280	320	600	441	498	939	38.62	38.85	38.74	3
450	480	930	530	590	1,120	600	670	1,270	680	760	1,440	991	1,180	2,171	38.62	40.04	39.38	4
300	330	630	350	400	750	390	440	830	450	490	940	651	781	1,432	36.66	39.60	38.21	5
410	450	860	500	560	1,060	550	620	1,170	600	690	1,290	824	975	1,799	44.30	45.08	44.72	6
250	260	510	300	320	620	330	350	680	370	400	770	524	591	1,115	41.10	41.01	41.05	7
480	530	1,010	580	660	1,240	640	750	1,390	700	840	1,540	997	1,201	2,198	37.77	37.77	37.77	8
280	270	550	350	350	700	400	420	820	440	470	910	706	819	1,525	42.25	40.75	41.43	9
510	510	1,020	640	660	1,300	720	750	1,470	830	890	1,720	1,191	1,321	2,512	49.32	50.21	49.78	10
430	470	900	520	600	1,120	600	710	1,310	680	810	1,490	938	1,127	2,065	45.96	44.79	45.31	11
490	540	1,030	590	670	1,260	670	760	1,430	740	860	1,600	1,076	1,310	2,386	46.90	45.98	46.39	12
190	270	460	240	340	580	270	380	650	300	440	740	460	630	1,090	46.70	46.94	46.84	13
290	290	580	390	390	780	450	450	900	500	500	1,000	738	813	1,551	44.48	42.93	43.65	14
360	420	780	440	510	950	500	590	1,090	570	680	1,250	804	978	1,782	46.66	43.94	45.13	15
250	270	520	310	360	670	370	440	810	420	510	930	568	711	1,279	43.76	44.94	44.41	16
290	300	590	350	370	720	390	440	830	440	500	940	575	689	1,264	42.40	41.28	41.79	17
200	200	400	260	270	530	300	300	600	330	350	680	470	518	988	43.97	41.21	42.48	18
580	660	1,240	720	840	1,560	840	990	1,830	940	1,130	2,070	1,274	1,524	2,798	45.16	43.93	44.48	19
180	190	370	230	240	470	270	290	560	300	330	630	424	490	914	36.15	35.00	35.52	20
150	170	320	190	220	410	220	250	470	260	300	560	376	458	834	37.30	39.25	38.34	21
60	80	140	60	100	160	70	110	180	80	120	200	121	163	284	40.74	41.69	41.28	22
120	150	270	160	200	360	180	230	410	210	260	470	293	384	677	45.22	46.15	45.74	23
460	500	960	580	670	1,250	650	750	1,400	750	890	1,640	1,123	1,328	2,451	44.14	41.95	42.92	24
420	430	850	510	530	1,040	630	660	1,290	710	760	1,470	1,021	1,136	2,157	45.30	42.69	43.89	25
240	290	530	290	350	640	320	390	710	370	450	820	520	639	1,159	43.01	40.57	41.63	26
220	250	470	280	310	590	310	370	680	340	420	760	480	607	1,087	42.18	43.42	42.86	27
400	420	820	500	540	1,040	550	610	1,160	610	670	1,280	878	1,007	1,885	39.35	38.48	38.88	28
300	340	640	360	410	770	400	470	870	450	520	970	629	749	1,378	52.11	49.41	50.61	29
310	340	650	370	420	790	420	480	900	490	570	1,060	716	845	1,561	49.31	47.37	48.24	30
400	420	820	490	520	1,010	550	610	1,160	610	690	1,300	856	982	1,838	42.57	44.47	43.56	31
350	340	690	400	410	810	450	470	920	500	530	1,030	773	850	1,623	37.24	37.18	37.21	32
50	70	120	60	80	140	80	100	180	90	120	210	172	215	387	28.62	28.63	28.62	33
200	200	400	250	250	500	280	270	550	310	310	620	514	585	1,099	38.85	39.58	39.24	34
230	270	500	280	320	600	330	370	700	360	410	770	545	615	1,160	41.63	44.76	43.24	35

投票区	投票所名	当日有権者数			時間別								
					9時現在			11時現在			13時現在		
		男	女	計	男	女	計	男	女	計	男	女	計
36	津門保育所	1,378	1,558	2,936	20	20	40	90	90	180	190	200	390
37	津門西口集会所	1,084	1,204	2,288	30	20	50	100	90	190	170	180	350
38	津門小学校	1,855	2,023	3,878	30	20	50	130	100	230	220	210	430
39	今津小学校	2,301	2,565	4,866	20	10	30	130	110	240	270	260	530
40	今津公民館	1,096	1,102	2,198	20	10	30	50	40	90	100	100	200
41	今津体育館	838	1,018	1,856	10	10	20	60	50	110	100	110	210
42	南甲子園小学校	2,339	2,650	4,989	50	50	100	180	150	330	360	350	710
43	浜甲子園クラブ会館	1,384	1,558	2,942	20	10	30	100	80	180	190	180	370
44	浜甲子園団地西集会所	570	651	1,221	0	0	0	30	20	50	60	60	120
45	甲子園浜小学校	1,078	1,461	2,539	20	10	30	40	50	90	100	120	220
46	浜甲子園団地中央集会所	1,069	1,404	2,473	20	20	40	70	70	140	150	160	310
47	高須公民館	2,602	2,768	5,370	40	20	60	140	120	260	300	280	580
48	高須小学校	1,787	1,880	3,667	20	10	30	110	80	190	250	210	460
49	鳴尾南中学校	1,486	1,585	3,071	20	10	30	90	80	170	160	160	320
50	県営西宮高須団地集会所	1,473	1,780	3,253	20	20	40	110	110	220	200	200	400
51	上田公会堂	2,195	2,271	4,466	30	20	50	130	100	230	260	240	500
52	鳴尾東公民館	1,902	2,225	4,127	30	20	50	110	110	220	240	230	470
53	月見里会館	2,322	2,714	5,036	50	30	80	150	120	270	300	300	600
54	鳴尾小学校	1,837	2,131	3,968	20	10	30	70	40	110	190	140	330
55	鳴尾公民館	1,370	1,592	2,962	10	10	20	60	50	110	140	140	280
56	武庫川ランプ会館	737	827	1,564	20	10	30	50	40	90	90	80	170
57	サンラフレ鳴尾北団地集会所	1,320	1,561	2,881	20	20	40	90	110	200	210	230	440
58	小松小学校	2,230	2,503	4,733	30	30	60	170	170	340	350	340	690
59	小曽根町自治会館	1,011	1,114	2,125	20	10	30	80	60	140	150	130	280
60	里中町自治会館	1,051	1,181	2,232	20	0	20	70	60	130	140	140	280
61	鳴尾北小学校	2,303	2,667	4,970	40	30	70	170	150	320	320	300	620
62	甲子園二・三番町自治会館	2,050	2,391	4,441	30	20	50	140	130	270	280	270	550
63	上鳴尾町自治会館	1,768	2,123	3,891	30	10	40	120	80	200	230	190	420
64	網引市民館	1,245	1,335	2,580	20	10	30	90	70	160	160	160	320
65	甲子園集会所	1,097	1,418	2,515	20	10	30	70	60	130	130	150	280
66	春風公民館	2,163	2,636	4,799	40	20	60	140	130	270	300	320	620
67	瓦林公園センター	1,561	1,909	3,470	30	30	60	120	120	240	200	230	430
68	篤心館(剣道場)	1,404	1,692	3,096	30	30	60	130	150	280	250	280	530
69	甲子園口市民館	1,714	1,956	3,670	30	30	60	120	130	250	270	290	560
70	上甲子園公民館	2,671	3,202	5,873	40	30	70	190	160	350	410	420	830

投票者数												確定(20時)						投票区
15時現在			17時現在			18時現在			19時現在			投票者数			投票率(%)			
男	女	計	男	女	計	男	女	計	男	女	計	男	女	計	男	女	計	
250	280	530	310	340	650	360	390	750	390	440	830	633	725	1,358	45.94	46.53	46.25	36
220	230	450	260	270	530	290	320	610	320	360	680	431	531	962	39.76	44.10	42.05	37
280	270	550	340	340	680	370	390	760	410	450	860	634	707	1,341	34.18	34.95	34.58	38
350	340	690	430	440	870	470	490	960	510	550	1,060	833	963	1,796	36.20	37.54	36.91	39
130	130	260	160	160	320	180	180	360	200	210	410	349	373	722	31.84	33.85	32.85	40
130	140	270	170	180	350	180	210	390	190	250	440	282	383	665	33.65	37.62	35.83	41
440	440	880	570	580	1,150	620	630	1,250	700	720	1,420	1,038	1,219	2,257	44.38	46.00	45.24	42
230	250	480	300	320	620	330	360	690	380	420	800	605	712	1,317	43.71	45.70	44.77	43
90	70	160	110	90	200	120	100	220	130	110	240	221	251	472	38.77	38.56	38.66	44
130	150	280	160	190	350	180	210	390	200	230	430	465	664	1,129	43.14	45.45	44.47	45
200	210	410	250	260	510	270	300	570	290	330	620	473	609	1,082	44.25	43.38	43.75	46
400	400	800	500	510	1,010	530	550	1,080	580	600	1,180	903	1,023	1,926	34.70	36.96	35.87	47
320	270	590	390	360	750	430	410	840	460	440	900	691	760	1,451	38.67	40.43	39.57	48
210	200	410	260	260	520	290	300	590	310	320	630	479	506	985	32.23	31.92	32.07	49
250	280	530	300	350	650	330	390	720	360	440	800	562	707	1,269	38.15	39.72	39.01	50
340	300	640	410	380	790	450	440	890	500	490	990	860	944	1,804	39.18	41.57	40.39	51
300	310	610	380	400	780	420	460	880	480	520	1,000	760	941	1,701	39.96	42.29	41.22	52
400	400	800	500	500	1,000	580	570	1,150	630	630	1,260	1,072	1,247	2,319	46.17	45.95	46.05	53
250	190	440	310	250	560	340	290	630	380	350	730	774	973	1,747	42.13	45.66	44.03	54
190	190	380	230	220	450	260	250	510	290	290	580	519	626	1,145	37.88	39.32	38.66	55
110	110	220	130	140	270	140	160	300	150	170	320	249	317	566	33.79	38.33	36.19	56
270	300	570	320	370	690	350	420	770	400	470	870	570	711	1,281	43.18	45.55	44.46	57
420	430	850	520	530	1,050	580	630	1,210	630	710	1,340	915	1,112	2,027	41.03	44.43	42.83	58
200	180	380	230	210	440	250	250	500	290	300	590	406	457	863	40.16	41.02	40.61	59
190	180	370	230	230	460	250	260	510	280	280	560	394	483	877	37.49	40.90	39.29	60
420	390	810	520	510	1,030	600	600	1,200	690	700	1,390	1,019	1,151	2,170	44.25	43.16	43.66	61
370	370	740	460	480	940	510	550	1,060	560	620	1,180	915	1,111	2,026	44.63	46.47	45.62	62
300	270	570	360	350	710	400	410	810	460	490	950	793	992	1,785	44.85	46.73	45.88	63
200	210	410	240	270	510	270	300	570	310	350	660	462	547	1,009	37.11	40.97	39.11	64
160	190	350	200	240	440	230	270	500	270	310	580	432	548	980	39.38	38.65	38.97	65
370	410	780	460	520	980	520	600	1,120	590	680	1,270	894	1,082	1,976	41.33	41.05	41.18	66
270	310	580	320	390	710	350	440	790	390	500	890	573	757	1,330	36.71	39.65	38.33	67
300	340	640	380	420	800	430	500	930	470	560	1,030	635	796	1,431	45.23	47.04	46.22	68
340	370	710	430	460	890	490	530	1,020	540	590	1,130	777	893	1,670	45.33	45.65	45.50	69
540	570	1,110	680	730	1,410	750	850	1,600	850	1,000	1,850	1,199	1,441	2,640	44.89	45.00	44.95	70

投票区	投票所名	当日有権者数			時間別								
					9時現在			11時現在			13時現在		
		男	女	計	男	女	計	男	女	計	男	女	計
71	北甲子園口市民館	2,350	2,675	5,025	30	30	60	170	160	330	360	360	720
72	二見町自治会館(二見公園内)	2,308	2,683	4,991	40	40	80	170	140	310	350	360	710
73	瓦木小学校	2,212	2,492	4,704	20	10	30	120	110	230	240	260	500
74	深津小学校	1,173	1,502	2,675	20	10	30	60	50	110	150	140	290
75	市民交流センター	1,129	1,314	2,443	20	10	30	60	50	110	140	150	290
76	西宮北口南自治会館	1,381	1,764	3,145	10	10	20	90	90	180	200	230	430
77	平木小学校	2,569	2,994	5,563	20	20	40	120	100	220	260	260	520
78	広田小学校	2,538	2,848	5,386	60	40	100	200	170	370	350	320	670
79	能登運動場管理棟	2,554	2,973	5,527	40	40	80	190	150	340	390	350	740
80	高木市民館	2,239	2,756	4,995	30	20	50	130	100	230	250	230	480
81	高木北小学校	2,295	2,570	4,865	40	30	70	150	140	290	310	320	630
82	瓦木中学校	3,726	4,080	7,806	40	40	80	210	170	380	470	470	940
83	下大市会館	1,434	1,748	3,182	20	30	50	100	110	210	180	190	370
84	樋ノ口小学校	3,457	3,863	7,320	50	40	90	230	200	430	450	450	900
85	門戸幼稚園	1,539	1,975	3,514	20	10	30	100	90	190	220	220	440
86	甲東小学校	1,933	2,286	4,219	20	10	30	110	100	210	210	220	430
87	仁川学院・小ホール	2,789	3,405	6,194	40	20	60	150	140	290	330	320	650
88	段上公民館	1,391	1,538	2,929	20	20	40	70	60	130	140	140	280
89	甲武体育館	1,712	2,003	3,715	40	30	70	100	90	190	230	220	450
90	段上小学校	1,400	1,488	2,888	30	10	40	110	80	190	200	180	380
91	田近野町市営住宅集会所	643	676	1,319	10	10	20	50	40	90	90	80	170
92	甲陵中学校	3,103	3,666	6,769	50	40	90	200	200	400	390	400	790
93	上ヶ原小学校	1,495	1,722	3,217	20	10	30	110	90	200	170	200	370
94	上ヶ原幼稚園	594	536	1,130	10	10	20	40	30	70	80	60	140
95	上ヶ原南小学校	1,589	1,810	3,399	20	20	40	120	100	220	180	190	370
96	上ヶ原八幡町市営住宅集会所	1,141	1,380	2,521	20	20	40	80	90	170	160	190	350
97	生瀬惣川集会所	518	618	1,136	10	0	10	50	40	90	80	70	150
98	宝生ヶ丘自治会集会所	444	507	951	10	10	20	30	20	50	60	40	100
99	生瀬自治会館	1,519	1,640	3,159	20	20	40	120	110	230	210	200	410
100	生瀬高台集会所	380	439	819	10	10	20	30	40	70	60	70	130
101	青葉台集会所	390	464	854	0	0	0	20	20	40	50	50	100
102	木之元会館	622	666	1,288	0	0	0	20	20	40	50	40	90
103	安心プラザ(東山台西公園内)	2,658	2,966	5,624	10	20	30	120	110	230	250	240	490
104	阪急名塩南台中央会館	898	996	1,894	10	10	20	60	60	120	110	110	220
105	名塩会館	1,621	1,800	3,421	20	20	40	70	70	140	120	130	250

投票者数												確定(20時)						投票区
15時現在			17時現在			18時現在			19時現在			投票者数			投票率(%)			
男	女	計	男	女	計	男	女	計	男	女	計	男	女	計	男	女	計	
480	500	980	600	650	1,250	710	760	1,470	790	860	1,650	1,192	1,328	2,520	50.72	49.64	50.15	71
490	500	990	600	640	1,240	680	750	1,430	790	860	1,650	1,171	1,341	2,512	50.74	49.98	50.33	72
330	340	670	410	420	830	460	490	950	520	570	1,090	960	1,128	2,088	43.40	45.26	44.39	73
190	190	380	230	240	470	260	270	530	280	300	580	477	578	1,055	40.66	38.48	39.44	74
200	210	410	240	270	510	270	300	570	310	340	650	463	588	1,051	41.01	44.75	43.02	75
280	330	610	360	420	780	410	470	880	460	530	990	689	872	1,561	49.89	49.43	49.63	76
390	370	760	490	480	970	560	560	1,120	630	640	1,270	1,106	1,325	2,431	43.05	44.26	43.70	77
440	410	850	560	540	1,100	640	650	1,290	730	750	1,480	1,107	1,269	2,376	43.62	44.56	44.11	78
510	480	990	640	610	1,250	710	690	1,400	800	800	1,600	1,296	1,485	2,781	50.74	49.95	50.32	79
320	300	620	400	390	790	450	450	900	530	540	1,070	1,070	1,282	2,352	47.79	46.52	47.09	80
430	450	880	550	570	1,120	650	680	1,330	730	790	1,520	1,116	1,291	2,407	48.63	50.23	49.48	81
620	600	1,220	770	770	1,540	880	890	1,770	980	1,020	2,000	1,647	1,847	3,494	44.20	45.27	44.76	82
250	260	510	310	330	640	360	390	750	410	440	850	660	802	1,462	46.03	45.88	45.95	83
550	560	1,110	680	690	1,370	780	830	1,610	900	950	1,850	1,401	1,551	2,952	40.53	40.15	40.33	84
280	300	580	360	390	750	400	460	860	460	530	990	705	883	1,588	45.81	44.71	45.19	85
280	300	580	370	390	760	440	470	910	500	540	1,040	872	1,086	1,958	45.11	47.51	46.41	86
420	420	840	520	520	1,040	610	620	1,230	680	710	1,390	1,312	1,603	2,915	47.04	47.08	47.06	87
210	200	410	240	250	490	310	330	640	360	380	740	580	675	1,255	41.70	43.89	42.85	88
300	300	600	350	360	710	420	440	860	470	500	970	745	898	1,643	43.52	44.83	44.23	89
240	230	470	290	290	580	330	340	670	380	390	770	578	649	1,227	41.29	43.62	42.49	90
100	100	200	130	130	260	140	150	290	160	180	340	246	265	511	38.26	39.20	38.74	91
480	500	980	610	620	1,230	730	770	1,500	860	890	1,750	1,505	1,780	3,285	48.50	48.55	48.53	92
230	270	500	290	340	630	340	410	750	410	470	880	635	753	1,388	42.47	43.73	43.15	93
100	80	180	120	100	220	120	110	230	140	120	260	188	193	381	31.65	36.01	33.72	94
240	250	490	300	320	620	350	370	720	390	430	820	594	708	1,302	37.38	39.12	38.31	95
210	240	450	260	300	560	300	350	650	330	380	710	465	589	1,054	40.75	42.68	41.81	96
90	90	180	120	120	240	140	130	270	150	150	300	229	254	483	44.21	41.10	42.52	97
70	60	130	80	70	150	90	80	170	100	90	190	184	195	379	41.44	38.46	39.85	98
270	280	550	350	370	720	390	420	810	430	450	880	648	737	1,385	42.66	44.94	43.84	99
70	90	160	90	110	200	100	120	220	110	130	240	173	231	404	45.53	52.62	49.33	100
50	60	110	70	80	150	70	90	160	80	90	170	176	207	383	45.13	44.61	44.85	101
60	50	110	80	70	150	100	80	180	110	100	210	288	316	604	46.30	47.45	46.89	102
310	320	630	420	410	830	520	510	1,030	630	620	1,250	1,310	1,455	2,765	49.29	49.06	49.16	103
150	150	300	190	180	370	210	200	410	260	250	510	456	511	967	50.78	51.31	51.06	104
170	180	350	210	230	440	240	250	490	260	270	530	619	758	1,377	38.19	42.11	40.25	105

投票区	投票所名	当日有権者数			時間別								
					9時現在			11時現在			13時現在		
		男	女	計	男	女	計	男	女	計	男	女	計
106	さくらプラザ	1,114	1,166	2,280	10	10	20	50	40	90	120	120	240
107	東久保会館	388	417	805	0	0	0	10	10	20	30	30	60
108	名来公会堂	737	689	1,426	10	0	10	30	30	60	60	60	120
109	北六甲台小学校	2,146	2,420	4,566	30	20	50	110	100	210	270	250	520
110	山口センター山口ホール	2,528	2,691	5,219	20	10	30	100	80	180	190	180	370
111	すみれ台集会所式番館	678	752	1,430	10	10	20	60	50	110	110	100	210
112	中野公会堂	265	281	546	0	0	0	10	10	20	20	30	50
113	船坂里山学校	213	222	435	0	0	0	20	20	40	30	30	60
	計	181,736	210,618	392,354	2,760	2,180	4,940	11,870	10,780	22,650	23,970	24,310	48,280

	9時現在			11時現在			13時現在		
	男	女	計	男	女	計	男	女	計
計	1.52	1.04	1.26	6.53	5.12	5.77	13.19	11.54	12.31



投票者数												確定(20時)						投票区
15時現在			17時現在			18時現在			19時現在			投票者数			投票率(%)			
男	女	計	男	女	計	男	女	計	男	女	計	男	女	計	男	女	計	
160	160	320	200	200	400	230	220	450	260	250	510	429	452	881	38.51	38.77	38.64	106
30	40	70	40	40	80	40	50	90	50	50	100	150	153	303	38.66	36.69	37.64	107
70	80	150	90	100	190	100	110	210	110	120	230	198	228	426	26.87	33.09	29.87	108
330	320	650	400	390	790	450	450	900	510	520	1,030	926	997	1,923	43.15	41.20	42.12	109
270	240	510	320	300	620	360	340	700	410	400	810	797	882	1,679	31.53	32.78	32.17	110
140	130	270	170	160	330	190	190	380	210	210	420	342	355	697	50.44	47.21	48.74	111
30	30	60	40	40	80	40	50	90	50	50	100	103	111	214	38.87	39.50	39.19	112
30	40	70	40	50	90	50	50	100	50	60	110	103	114	217	48.36	51.35	49.89	113
31,180	32,370	63,550	38,600	40,880	79,480	43,710	47,250	90,960	49,170	53,870	103,040	77,239	91,000	168,239	42.50	43.21	42.88	計

投票率(%)														
15時現在			17時現在			18時現在			19時現在			確定(20時)		
男	女	計	男	女	計	男	女	計	男	女	計	男	女	計
17.16	15.37	16.20	21.24	19.41	20.26	24.05	22.43	23.18	27.06	25.58	26.26	42.50	43.21	42.88

## (2) 投票所に使用した施設

施設区分		投票所数
公共施設		77
学 校		27
幼稚園・保育園		5
市役所・支所		1
公民館		12
地区市民館		15
体育館(学校附属以外)		3
公営住宅集会所		7
その他		7
民間施設		36
学 校		1
幼稚園・保育園		1
集会所・公会堂		32
その他の施設		2
計		113

## (3) 投票管理者・立会人及び事務従事者数

投票管理者として従事した者			投票立会人	投票事務従事者		
投票管理者	職務代理者	計		庶務	一般事務従事者	計
113	0	113	228	113	690	803

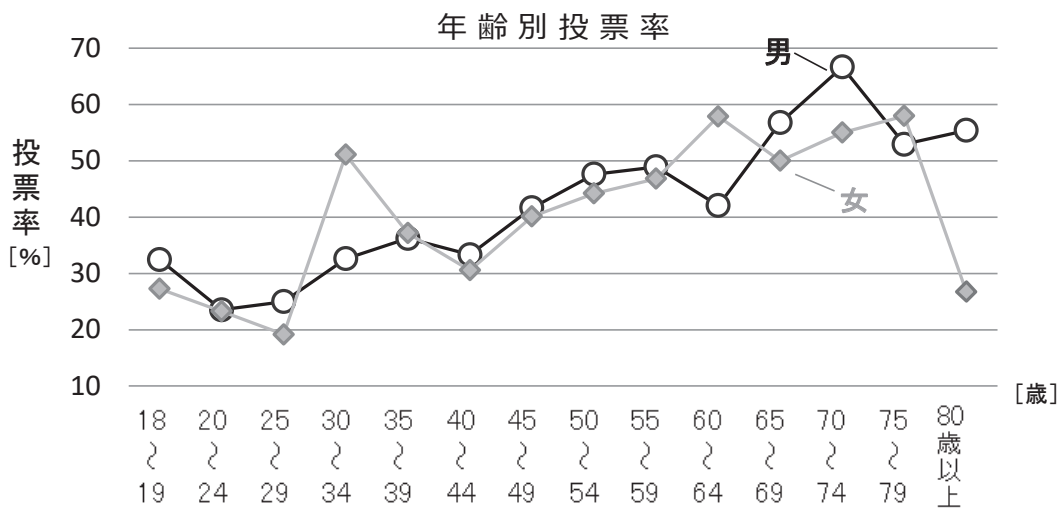
## (4) 当日有権者数別投票区数

当日有権者数	1000人以下	1001～2000人	2001～3000人	3001～4000人	4001～5000人	5001～7000人	7001人以上	計
投票区数	7	12	31	23	20	17	3	113

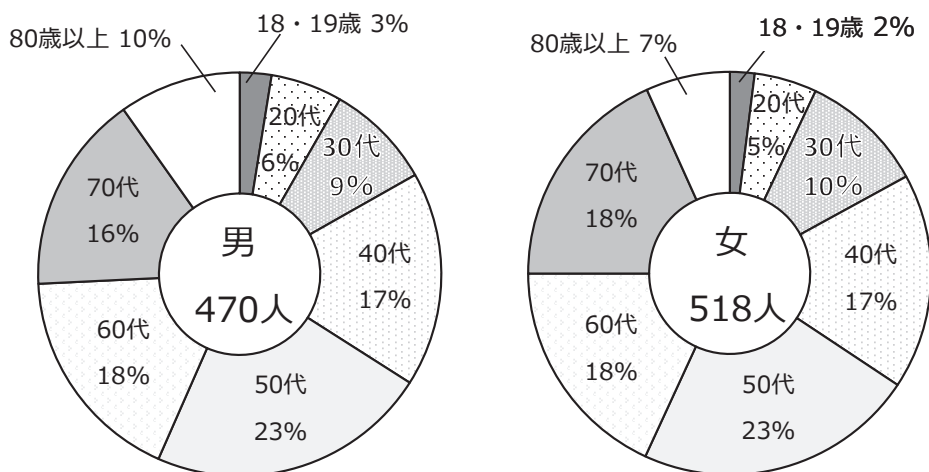
### (5) 年齢別有権者数・投票者数・投票率

※ 兵庫県知事選挙の全市投票率(42.88%)に最も近い数値を示した  
 一投票区を選び出して作成したものです。

年齢	有権者数			投票者数			投票率(%)		
	男	女	計	男	女	計	男	女	計
18～19	37	33	70	12	9	21	32.43	27.27	30.00
20～24	68	73	141	16	17	33	23.53	23.29	23.40
25～29	44	47	91	11	9	20	25.00	19.15	21.98
30～34	46	45	91	15	23	38	32.61	51.11	41.76
35～39	69	78	147	25	29	54	36.23	37.18	36.73
40～44	78	108	186	26	33	59	33.33	30.56	31.72
45～49	132	142	274	55	57	112	41.67	40.14	40.88
50～54	126	147	273	60	65	125	47.62	44.22	45.79
55～59	94	111	205	46	52	98	48.94	46.85	47.80
60～64	88	95	183	37	55	92	42.05	57.89	50.27
65～69	81	78	159	46	39	85	56.79	50.00	53.46
70～74	72	100	172	48	55	103	66.67	55.00	59.88
75～79	51	69	120	27	40	67	52.94	57.97	55.83
80歳以上	83	131	214	46	35	81	55.42	26.72	37.85
合計	1,069	1,257	2,326	470	518	988	43.97	41.21	42.48



### 投票者数の年代別内訳



## (6) 点字・代理・仮投票

投票区分別投票数				
区分	当日投票	期日前投票	不在者投票	計
点字投票	5	16	0	21
代理投票	80	83	110	273
仮投票	0	0	0	0

## (7) 期日前・不在者投票

### ① 事由別投票者数

期日前投票(法第48条の2第1項)						
区分	第1号	第2号	第3号	第5号	第6号	計
	仕事等	旅行等	病気等	住所移転	天災等	
投票者数	24,697	14,901	864	201	3,307	43,970

(注) 本市において同項第4号に定められた交通至難の島その他の地に該当する地域はないため記載外とする。

不在者投票(法第49条)								
区分	第1項 ※					第2項	第4項	計
	第1号	第2号	第3号	第5号	第6号	郵便等投票	特定国外派遣組織	
	仕事等	旅行等	病気等	住所移転	天災等			
交付した者	67	5	1,030	25	0	81	0	1,208
うち投票した者	64	5	1,030	15	0	77	0	1,191

※ 各号は法第48条の2第1項の規定によるもの

(注) 本市において法第48条の2第1項第4号に定められた交通至難の島その他の地に該当する地域はないため記載外とする。また本選挙の時点で、船員で選挙人名簿登録証明書の交付を受けている者はいない。

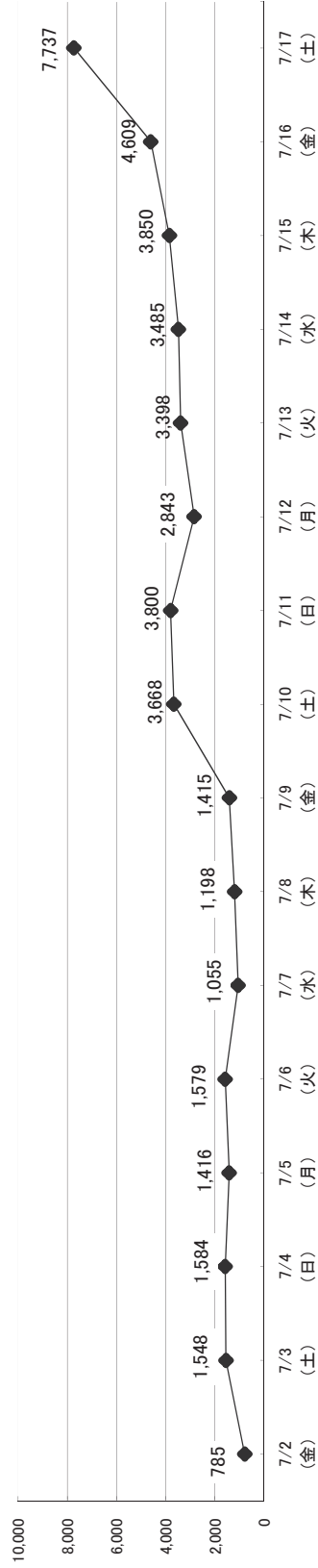
② 場所別日別期日前投票者数

期日前投票投票者数

場所	7/2	7/3	7/4	7/5	7/6	7/7	7/8	7/9	7/10	7/11	7/12	7/13	7/14	7/15	7/16	7/17	計
選挙事務局	男	128	165	118	179	204	109	117	131	227	239	257	253	300	317	531	3,500
	女	100	134	83	189	181	104	119	160	251	247	329	327	370	442	636	3,946
	計	228	299	201	368	385	213	236	291	478	486	499	586	580	759	1,167	7,446
鳴尾支所	男								102	98	116	86	85	109	122	199	917
	女								84	77	121	109	108	116	155	196	966
	計								186	175	237	195	193	225	277	395	1,883
瓦木公民館	男								138	130	100	111	94	97	127	265	1,062
	女								120	128	141	125	116	142	182	338	1,292
	計								258	258	241	236	210	239	309	603	2,354
甲東支所	男								162	151	158	165	144	185	207	352	1,524
	女								239	172	263	311	273	320	366	465	2,409
	計								401	323	421	476	417	505	573	817	3,933
塩瀬支所	男	35	77	98	51	76	49	62	79	118	157	132	145	108	151	238	1,648
	女	29	67	96	60	87	65	68	109	143	159	174	223	166	231	323	2,109
	計	64	144	194	111	163	114	130	188	261	316	306	368	274	382	561	3,757
山口支所	男								118	126	90	96	90	124	102	197	943
	女								122	128	96	101	124	147	168	242	1,128
	計								240	254	186	197	214	271	270	439	2,071
大学交流センター	男	141	280	300	175	207	151	152	174	365	399	244	246	272	344	755	4,384
	女	163	284	287	245	273	202	228	288	521	458	423	452	530	646	1,088	6,432
	計	304	564	587	420	480	353	380	462	886	857	523	667	802	990	1,843	10,816
ららぽーと甲子園	男	72	238	284	208	223	153	173	177	400	497	255	277	293	341	767	4,549
	女	117	303	318	309	328	222	279	297	558	634	480	528	571	708	1,145	7,161
	計	189	541	602	517	551	375	452	474	958	1,131	555	805	864	1,049	1,912	11,710
日別計	男	376	760	800	613	710	462	504	561	1,630	1,797	1,346	1,334	1,488	1,711	3,304	
	女	409	788	784	803	869	593	694	854	2,038	2,003	1,712	2,052	2,151	2,362	2,898	4,433
	計	785	1,548	1,584	1,416	1,579	1,055	1,198	1,415	3,668	3,800	2,843	3,398	3,485	3,850	4,609	7,737
日別累計	男	376	1,136	1,936	2,549	3,259	3,721	4,225	4,786	6,416	8,213	9,344	10,690	12,024	13,512	15,223	18,527
	女	409	1,197	1,981	2,784	3,653	4,246	4,940	5,794	7,832	9,835	11,547	13,599	15,750	18,112	21,010	25,443
	計	785	2,333	3,917	5,333	6,912	7,967	9,165	10,580	14,248	18,048	20,891	24,289	27,774	31,624	36,233	43,970

期日前投票者数(日別)

投票者数(人)



### ③ 区分別日別不在者投票者数

(注)本選挙において、選挙人名簿登録証明書の交付を受けている者はいない。

不在者投票者数																		
区分	7/2	7/3	7/4	7/5	7/6	7/7	7/8	7/9	7/10	7/11	7/12	7/13	7/14	7/15	7/16	7/17	7/18 当日返り	計
郵便等投票投票者数	0	0	0	11	6	4	3	8	0	0	14	11	6	2	5	7	0	77
業務地等の選管委員長	0	0	0	0	2	2	5	3	0	0	0	33	9	11	8	8	3	84
指定病院等の長	0	0	1	0	0	53	0	2	0	0	44	134	162	182	300	90	60	1,028
特定国外派遣組織の長	0	0	0	0	0	0	0	0	0	0	0	0	0	0	0	0	0	0
西宮市選管委員長*	0	0	0	0	0	0	0	0	1	0	0	0	0	0	1	0	0	2
選管事務局	0	0	0	0	0	0	0	0	0	0	0	0	0	0	0	0	0	0
鳴尾支所	0	0	0	0	0	0	0	0	0	0	0	0	0	0	1	0	0	1
瓦木公民館	0	0	0	0	0	0	0	0	0	0	0	0	0	0	0	0	0	0
甲東支所	0	0	0	0	0	0	0	0	1	0	0	0	0	0	0	0	0	1
塩瀬支所	0	0	0	0	0	0	0	0	0	0	0	0	0	0	0	0	0	0
山口支所	0	0	0	0	0	0	0	0	0	0	0	0	0	0	0	0	0	0
計	0	0	1	11	8	59	8	13	1	0	58	178	177	195	314	105	63	1,191

※ 西宮市選挙管理委員会委員長に対してなした以外の不在者投票は、市選管が不在者投票の送致を受けた期日である。

## (8) 時間別投票率の推移

(単位:%)

執行年月日	9時	11時	13時	15時	17時	18時	19時	確定
S22. 4. 5 (土)	…	…	…	…	…	…	…	61.33
S26. 4. 30 (月)	…	…	…	…	…	…	…	61.97
S29. 12. 12 (日)	…	…	…	…	…	…	…	47.56
S33. 12. 7 (日)	2.28	7.27	13.24	19.68	25.24	28.89	…	28.89
S37. 11. 24 (金)	5.80	9.40	13.10	17.40	23.00	27.00	…	27.00
S41. 11. 20 (日)	2.65	7.91	15.05	22.55	29.29	33.45	…	33.45
S45. 11. 15 (日)	3.50	11.00	19.80	27.70	35.20	40.25	…	40.25
S49. 11. 3 (日)	3.71	11.64	21.03	28.98	36.13	42.91	…	42.91
S53. 10. 29 (日)	2.00	7.11	15.67	23.80	30.39	36.36	…	36.36
S57. 10. 31 (日)	2.85	9.30	16.58	22.97	29.13	34.59	…	34.59
S61. 10. 26 (日)	2.33	7.49	13.52	18.19	22.48	26.88	…	26.88
H 2. 10. 28 (日)	1.87	7.27	14.47	20.25	26.61	32.95	…	32.95
H 6. 10. 30 (日)	1.46	6.53	14.60	20.29	25.43	33.21	…	33.21
H10. 10. 25 (日)	1.02	4.50	10.67	15.43	19.96	22.89	26.62	33.41
H13. 7. 29 (日)	(参議院議員通常選挙と同日選挙に付き確定報告のみ)							55.16
H17. 7. 3 (日)	0.95	4.29	9.44	13.26	16.15	17.65	19.80	25.92
H21. 7. 5 (日)	1.03	5.05	11.63	15.54	19.04	21.41	24.30	32.65
H25. 7. 21 (日)	(参議院議員通常選挙と同日選挙に付き確定報告のみ)							55.19
H29. 7. 2 (日)	1.12	5.50	12.45	16.62	20.69	23.19	26.46	40.37
R 3. 7. 18 (日)	1.26	5.77	12.31	16.20	20.26	23.18	26.26	42.88

※ H10. 10. 25以降の確定(投票終了)は午後8時

## 7 開票に関する調

### (1) 候補者別得票数等

当落の別	候補者氏名	党派	得票数	
			兵庫県	うち西宮市
当選	さいとう 元彦	無所属	858,782	81,106
	かなざわ 和夫	無所属	600,728	47,736
落選	金田 峰生	無所属	184,811	16,809
	中川 ちょうぞう	無所属	140,575	15,006
	はっとり 修	無所属	46,019	4,384
得票総数			1,830,915	165,041
A 有効投票数(得票総数)			1,830,915	165,041
B 無効投票数			31,049	3,196
C 投票総数(A+B)			1,861,964	168,237
D 持ち帰りその他			22	2
投票者総数(C+D)			1,861,986	168,239



## (2) 無効投票類別内訳

無効投票類別内訳	票数
所定の用紙を用いないもの	0
候補者でない者又は候補者となることができない者の氏名を記載したもの	83
二人以上の候補者の氏名を記載したもの	1
被選挙権のない候補者の氏名を記載したもの	0
候補者の氏名のほか、他事を記載したもの	20
候補者の氏名を自書しないもの	0
候補者の何人を記載したかを確認し難いもの	56
白紙投票	2,145
単に雑事を記載したもの	523
単に記号、符号を記載したもの	368
計	3,196

## (3) 開票進捗状況

開票開始時刻	午後9時30分
開票終了時刻	翌午前1時56分
開票所要時間	4時間26分

## (4) 開票管理者・立会人及び事務従事者数

開票管理者			開票立会人	開票事務従事者		
開票管理者	職務代理者	計		役付	一般	計
1	0	1	3	54	220	274

## 8 選挙公営等に関する調

### (1) 選挙公報

配布部数	226,783部
全戸配布(宅配)日	7/7(水)~7/8(木)
配布委託先	(公社)西宮市シルバー人材センター
配備施設	市役所、支所、アクタ西宮ステーション、市民サービスセンター、 公民館等の各施設に備え置き、自由に見られるように配慮した。

### (2) 個人演説会開催状況

施設区分	施設数	個人演説会開催回数		
		公費負担	候補者負担	
	197	0	0	
法第161条 第1項第1号	学校・幼稚園	173	0	0
	公民館	24	0	0
法第161条 第1項第2号	市民会館等	6	0	0
	38	1	0	
法第161条 第1項第3号	地区市民館	22	0	0
	共同利用施設	8	0	0
	その他の施設	8	1	0
計	241	1	0	

### (3) ポスター掲示場設置状況

有権者数	面積	投票区数	設置数
1千人未満	2km <sup>2</sup> 未満	5	25
	2km <sup>2</sup> ～4km <sup>2</sup> 未満	0	0
	4km <sup>2</sup> ～8km <sup>2</sup> 未満	0	0
	8km <sup>2</sup> 以上	2	15
1千人以上 5千人未満	4km <sup>2</sup> 未満	81	570
	4km <sup>2</sup> ～8km <sup>2</sup> 未満	1	8
	8km <sup>2</sup> 以上	1	9
5千人以上	4km <sup>2</sup> 未満	21	165
	4km <sup>2</sup> 以上	2	19
	計	113	811

## 9 知事選挙執行状況

執行年月日	投票 区数	当日有権者数			投票者数			投票率(%)		
		男	女	計	男	女	計	男	女	計
S22. 4. 5(土)	21	28,640	30,008	58,648	18,543	17,423	35,966	64.75	58.06	61.33
S26. 4. 30(月)	39	45,564	49,044	94,608	28,754	29,872	58,626	63.11	60.91	61.97
S29. 12. 12(日)	39	55,228	59,404	114,632	28,300	26,215	54,515	51.24	44.13	47.56
S33. 12. 7(日)	46	64,649	68,636	133,285	20,696	17,812	38,508	32.01	25.95	28.89
S37. 11. 24(土)	63	86,517	88,101	174,618	24,424	22,720	47,144	28.23	25.79	27.00
S41. 11. 20(日)	69	111,352	112,702	224,054	38,989	35,948	74,937	35.01	31.90	33.45
S45. 11. 15(日)	71	122,671	125,051	247,722	50,691	49,011	99,702	41.32	39.19	40.25
S49. 11. 3(日)	74	127,092	133,508	260,600	55,003	56,828	111,831	43.28	42.57	42.91
S53. 10. 29(日)	75	128,565	138,488	267,053	47,063	50,035	97,098	36.61	36.13	36.36
S57. 10. 31(日)	78	133,276	144,805	278,081	45,818	50,372	96,190	34.38	34.79	34.59
S61. 10. 26(日)	80	139,288	151,523	290,811	37,641	40,527	78,168	27.02	26.75	26.88
H 2. 10. 28(日)	97	147,058	160,090	307,148	46,839	54,370	101,209	31.85	33.96	32.95

(○印=当選人)

候補者名	党派	得票数	県下計	有効投票 (県下計)	無効投票 (県下計)	投票者総数 (県下計)
○岸田 幸雄	兵庫県民政会	20,423	637,348	32,609	3,347	35,956
松沢 兼人	日本社会党	12,186	329,659	(967,007)	(98,409)	(1,065,416)
○岸田 幸雄	無所属	39,923	871,307	57,320	1,299	58,619
徳崎 香	無所属	15,505	518,666	(1,408,931)	(44,891)	(1,453,822)
宇佐美 通貞	日本共産党	1,892	18,958			
○阪本 勝	無所属	40,293	774,115	54,278	236	54,514
岸田 幸雄	無所属	10,783	351,710	(1,226,779)	(11,414)	(1,238,193)
吉川 覚	無所属	3,202	100,954			
○阪本 勝	無所属	34,785	864,881	38,339	168	38,507
田中 松次郎	日本共産党	3,554	74,515	(939,396)	(9,648)	(949,044)
○金井 元彦	無所属	25,746	616,766	46,958	185	47,143
今井 正剛	無所属	18,632	345,507	(1,010,973)	(8,632)	(1,019,605)
中島 祐吉	日本共産党	2,580	48,700			
○金井 元彦	無所属	46,177	829,456	74,430	491	74,921
尾崎 治	日本社会党	21,673	303,371	(1,216,887)	(12,714)	(1,229,601)
中島 祐吉	日本共産党	6,580	84,060			
○坂井 時忠	無所属	53,449	857,243	98,915	783	99,698
伊賀 定盛	無所属	45,466	603,812	(1,461,055)	(15,704)	(1,476,759)
○坂井 時忠	無所属	53,511	841,093			
一谷 定之丞	無所属	45,237	592,730			
飯田 忠雄	無所属	11,306	159,156	111,244	580	111,824
松田 照久	無所属	749	7,054	(1,607,727)	(8,675)	(1,616,402)
高田 がん	反共全国遊説隊	441	7,694			
○坂井 時忠	無所属	55,505	917,158	96,544	554	97,098
堀 昌雄	無所属	27,464	334,128	(1,414,218)	(9,649)	(1,423,867)
西村 忠行	無所属	13,575	162,932			
○坂井 時忠	無所属	63,551	983,356			
西村 忠行	無所属	16,794	207,669	95,368	821	96,189
神田 康之助	日本社会党	13,593	230,972	(1,441,636)	(12,812)	(1,454,448)
前田 保	無所属	1,430	19,639			
○貝原 俊民	無所属	55,277	939,277	77,090	1,076	78,166
小田 満	無所属	21,813	289,315	(1,228,592)	(14,505)	(1,243,097)
○貝原 俊民	無所属	75,782	1,195,921			
小田 満	無所属	19,994	259,526	99,641	1,568	101,209
高橋 秀夫	無所属	2,117	19,525	(1,490,696)	(18,018)	(1,508,714)
とどろき 一夫	郷土美化	1,748	15,724			

執行年月日	投票 区数	当日有権者数			投票者数			投票率(%)		
		男	女	計	男	女	計	男	女	計
H 6. 10. 30(日)	112	150,321	165,510	315,831	48,069	56,819	104,888	31.98	34.33	33.21
H10. 10. 25(日)	118	152,626	168,763	321,389	50,375	57,012	107,387	33.01	33.78	33.41
H13. 7. 29(日)	118	161,320	179,668	340,988	88,997	99,109	188,106	55.17	55.16	55.16
H17. 7. 3(日)	118	166,670	188,137	354,807	43,766	48,199	91,965	26.26	25.62	25.92
H21. 7. 5(日)	120	172,410	197,147	369,557	57,191	63,462	120,653	33.17	32.19	32.65
H25. 7. 21(日)	120	174,960	201,305	376,265	99,512	108,165	207,677	56.88	53.73	55.19
H29. 7. 2(日)	119	179,839	207,644	387,483	73,645	82,800	156,445	40.95	39.88	40.37
R 3. 7. 18(日)	113	181,736	210,618	392,354	77,239	91,000	168,239	42.50	43.21	42.88

(○印=当選人)

候補者名	党派	得票数	県下計	有効投票 (県下計)	無効投票 (県下計)	投票者総数 (県下計)
○ 貝原 俊民	無所属	78,808	1,127,914			
大沢 辰美	日本共産党	19,586	238,665	103,127	1,759	104,888
安田 三郎	無所属	4,733	41,085	(1,407,664)	(18,567)	(1,426,231)
○ 貝原 俊民	無所属	71,307	1,230,723	105,808	1,577	107,385
梶本 修史	無所属	34,501	452,332	(1,683,055)	(22,062)	(1,705,117)
○ 井戸 敏三	無所属	95,602	1,399,173			
小室 豊允	無所属	39,774	473,809	173,575	14,523	188,098
わしだ 豊明	無所属	38,199	435,000	(2,307,982)	(142,771)	(2,450,753)
○ 井戸 敏三	無所属	64,174	1,094,211	89,860	2,104	91,964
金田 峰生	無所属	25,686	354,584	(1,448,795)	(27,391)	(1,476,186)
○ 井戸 敏三	無所属	75,032	1,087,279	117,229	3,424	120,653
田中 耕太郎	無所属	42,197	492,140	(1,579,419)	(33,531)	(1,612,950)
○ 井戸 敏三	無所属	139,800	1,684,146	197,745	9,925	207,677
田中 耕太郎	無所属	57,945	627,874	(2,312,020)	(94,057)	(2,406,196)
○ 井戸 敏三	無所属	71,589	944,544			
勝谷 まさひこ	無所属	58,979	646,967	154,415	2,030	156,445
津川 ともひさ	無所属	13,656	148,961	(1,843,391)	(19,958)	(1,863,367)
中川 ちょうぞう	無所属	10,191	102,919			
○ さいとう 元彦	無所属	81,106	858,782			
かなざわ 和夫	無所属	47,736	600,728			
金田 峰生	無所属	16,809	184,811	165,041	3,196	168,239
中川 ちょうぞう	無所属	15,006	140,575	(1,830,915)	(31,049)	(1,861,986)
はっとり 修	無所属	4,384	46,019			





令和3年  
7月18日執行

# 兵庫県知事選挙

# 選挙公報

発行者  
兵庫県選挙  
管理委員会

## 県民ひとりひとりの声を聴き、活かし、躍動する兵庫県政を実現します。

**1** ひょうご4つのゼロ! 作戦  
**コロナ対策** 人生100年時代の  
とすこやかライフを推進  
まず何よりもコロナ対策に全力を注ぎます。コロナ被害ゼロを目指し、  
最先端の医療技術開発等あらゆる手段をためらわずに実行していきます。

- コロナ重症病床を倍増、全医療機関でワクチン接種可能に。
- 資金支援の拡大と延長、コロナ就職氷河期ゼロに向けた対策。

**2** こども・若者・子育て世代へ積極投資  
**未来を創る** 人づくり政策に全力  
人口減少ペースを遅くさせます。「子育てするなら兵庫」を  
実現するため、こども・若者・子育て世代等に積極的に投資します。

- 保育士処遇を抜本的改善、特待児童を早期解消へ、発達障害児受け入れを支援。
- ICT教育を大幅に強化、県立学校トイレ洋式化や体育館の冷暖房設置を前倒し。

**3** 関西一の農産水産と観光産業を活用  
**地域経済と新産業** の活性化  
チャレンジしたい人たちが支え、進取の気性をいかした新しい産業・  
関西一の農産水産物、兵衛活力と連携した観光戦略等に全力を注ぎます。

- 2025関西万博、兵庫フィールドハビリアンの開催。
- 県産食材増産作戦、農林水産物の需要拡大を強力に推進。

**ひょうごを前に進めよう!**  
**5つのビジョン+プラスワン**

県民の皆さまと直接お話ししたい。  
私の政治活動に対する率直な意見を、  
兵庫県内すべての地域 600ヶ所以上を駆け回り、そして  
立案権を決定したその日から県内の駅で街頭活動を行い、  
県民の皆さまに直接お会いしてきました。  
私が実現したい積極的県政とは、皆さまの声を  
できるだけ反映させられる、そんな県政です。  
兵庫を躍動させる、県民ボトムアップ型の県政。  
私は必ず実現させます。

**4** ひょうご五國の能力の最大化  
**郷土づくり** を県民の皆さまとともに  
「いいね! 兵庫県! 」と言われる環境作り。郷土が大好きな私たちの  
思いを形にし、県民の皆さまが満足する住みよいまちづくりを進めます。

- 推進府道・大阪湾ベイエリアを再生素、大規模集客の実現。
- 農地など土地の用途変更を円滑に進める組織体制の強化。

**5** 今こそ、災害に強い県土づくり  
**防災先進県** であり続けるインフラ整備  
どこよりも安全で安心な環境を、防災先進県・兵庫だからこそ、  
今まさにこのタイミングで強固に強い県土づくりに集中的に投資します。

- 台風や豪雨や洪水に備えたインフラ整備を加速。
- 女性や高齢者、ペットを含めて誰もが過ごせる避難所に。

**+1 行財政改革** を県民目線から断行  
謙虚な姿勢で県民に寄り添い丁寧な情報発信を続け、県民の信頼と  
ともに進めるコロナの時代にふさわしい行財政改革を実行していきます。



無所属(自由民主党 日本維新の会 推薦)  
**さいとう 元彦**  
もてむ

**プロフィール** 1977年生まれ。兵庫県神戸市須磨区出身。わかば幼稚園/神戸市立若宮小/鏡光学園中/高/東京大学経済学部卒。総務省に入省後、  
退職地や熊鷹、中山間地や都市行政を通じて県民の暮らしを第一に考える中、兵庫県政を志す。家族は妻と息子。趣味は読書・ジョギング・寺社巡り。  
兵庫県出身の43歳、全力で子育て中!

## 新しい兵庫をつくっていく。

- 1 コロナ対策プロジェクト!**
  - 兵庫県版CDC(疾病予防管理センター)を創設!
  - ポストコロナ社会創造ファンド(仮称)を創設、新事業展開を支援!
- 2 子育て・教育・若者プロジェクト!**
  - 小中学校30人学級を推進!
  - 私立高校等の就学支援金を県独自で増額!
  - リモートワークや二地帯居住など新しい働き方・暮らしを応援!
- 3 OPEN県政プロジェクト!**
  - 知事給与のカットは継続! 退職金もカット!
  - 女性副知事、民間人材を県幹部に登用!
- 4 生涯あんしんプロジェクト!**
  - 特別養護老人ホームの入居待機者ゼロを実現!
  - 24時間対応の在宅介護サービス事業所を3倍に拡大!

誰もが、共にかがやく兵庫へ **75の政策** **かなざわ和夫** 検索

前 兵庫県副知事(11年)  
元 総務省 大臣官房審議官



かなざわ和夫は、  
すべての  
県民のための  
「無所属・県民党」  
です。

兵庫県では副知事の他、総務部次長兼 財政課長、総務部長、企画管理部 企画調査局長、企画管理部長を歴任、  
15年間兵庫県で勤務。熊本県の副知事や山形県遊佐町助役、茨城県、香川県でも勤務。総務省の他、国土交通省 航空局や消防庁でも勤務した。

**みんなちがって みんないい**  
( 詩人：金子みすゞ )

～ かなざわ和夫の想い～  
私は、知的障害のある障がい者です。20年前に亡くなりましたが、姉と過ごした日々を振り返ると、思い出すが、この金子みすゞさんの詩の一句「みんなちがって みんないい」でした。県民には、ひとりひとりの個性がある。県民には、ひとりひとりの暮らしがある。県民には、ひとりひとりの想いがある。そんな県民のひとりひとりの声に、私は寄り添ってまいります。

無所属  
**かなざわ 和夫**  
かずお

# 元の生活に戻します!!

## 緊急事態宣言なし/時短・休業なし/自粛なし

大切なのは  
**家族!!**  
**生活!!**  
**仕事!!**

### 人々の生活を安定させ、事業再開・継続を促します!!

- **コロナ禍 緊急特別給付金!**  
生活支援一人10万円/子ども一人あたり3万円/事業者支援20万円以上  
携帯料金5000円給付(個人)/事業継続料の経途補助に1名あたり50円給付  
タクシークーポン1万円給付/支離金が足りない事業者の方々には、特に優先給付
- **ワクチン接種まで緊急支援!**  
接種完了までは、安心のコロナ予防、治療薬のイベルメクチンを普及させ、  
新型コロナに有効なアミノ糖5-ALAを希望者に支給、職場接種・集団接種の中止
- **速やかな経済活動・日常生活の回復!**  
時短・休業はせず、部活動・合宿・大学サークル活動等、学生生活の正常化

自粛生活・マスクはいつまで続けるの...  
ワクチン打ちたくないけど、断れない...  
学校生活を元に戻して欲しい...  
皆様のお困りの声を、県知事として実行します!!

一年半に及ぶコロナ騒動は、今の政治では  
出口が見えません。誰かが声をあげなければ  
終わらないのです。県知事として、私が  
責任をもってコロナ騒動を終息させます。

YouTube 公式チャンネル  
twitter @Nijire\_Ongaku

生活のために借金していませんか? 長引くコロナは災害です。きちんと政治が責任をもち、県で皆様の借金を肩代わりします。 **無償直通ダイヤル 080-1002-5999**



無所属  
**はとやま 修**  
おさむ

この選挙公報は、候補者から提出された原稿をそのまま印刷したものです。また、掲載順序はくじで決めたものです。

令和3年  
7月18日執行

# 選挙公報

### 私たちが応援しています

- 朝倉 ユミナ 保健士
- 内田 樹 神戸大学大学院 国際文化研究科 准教授
- 宇都宮 健児 元兵庫県議会議員
- 大澤 芳浩 元兵庫県議会議員
- 岸本 友代 元兵庫県議会議員
- こむら 潤 元兵庫県議会議員
- 小山 乃里子 元兵庫県議会議員
- 島村 美津子 元兵庫県議会議員
- 武村 義人 元兵庫県議会議員
- 藤原 由美子 元兵庫県議会議員
- 成山 太志 元兵庫県議会議員
- 松山 秀樹 元兵庫県議会議員

1965年神戸市長田区生まれ。加古川高校、日本福祉大学卒。兵庫県保険医協会主任。99年から兵庫県議1期

元県議 無所属・日本共産党推薦

## ワクチンとともに繰り返し大規模検査、十分な補償を

**子どもの未来をひらく**

- 教職員を増やし、高校3年まで30人学級実現
- 高校卒業まで医療費は無料
- 高校無償化と県立大学の授業料引き下げ、私立助成を拡充
- 待機児童ゼロ、認可保育所を整備、給食保護者負担ゼロ

**産業と地域を支え、雇用を守る**

- 最低賃金を早期に1,000円に引き上げ、1,500円をめざす
- 正社雇用を必ずや中小企業への支援を拡充する
- 住宅・店舗リフォーム助成制度をつり地域の仕事を増やす
- 県民生活を支える基幹産業として調水産業を活性化

**ジェンダー平等、すべての人の尊厳を等しく守る**

- 女性副知事を発用、県の女性管理職を早期に30%に
- 「選択的夫婦別姓制度」を促進する
- DV・性暴力対策を新設、当事者とその支援者を支える
- 生活用品の無償配布を推進、学校、公的施設トイレに設置

**コロナ対策を強化、いのちと暮らしを守る**

- 安全・迅速なワクチン接種、大規模・頻回のPCR検査でコロナ感染・拡大を食い止める
- 医療機関・介護施設等への補償・支援を充実
- 保健所を県内50カ所に増やし機能を拡充
- 休業補償制度を確立し雇用の維持と賃金を守る
- コロナ禍で収入減の中小企業に補償をおこなう仕事を確保
- 高齢者の医療費助成を拡充
- 国民健康保険料を引き下げる
- 障がい者就労を支援し、促進
- 駅舎をはじめ、街のバリアフリー化を促進
- 2030年までに温室効果ガス62%（13年比）削減
- 防災対策と生活基盤整備で安心して暮らせる地域づくりを



**金田 峰生**  
かなだ みねお

**保健所・病床を減らした県政を転換！**

保健所は50カ所に増やす これまで... <b>41カ所</b> 97年	ベッド削減中止し、 地域医療を守る 急性期病床1万床以上削減中 すでに5年間で5437床削減 コロナの昨年も200床削減
--	--

## あなたは今のままの県政でいいのですか？ 分権+減税で兵庫を経営する！

- 1 教育子育ては全ての原点**  
子育て教育予算を最大2割アップ、質の高い教育で定住世帯を増やします。子育て教育クーポン、オンライン給食、教育格差の解消。全国初の「教育COO」を設置し、教員の勤務負担を軽減します。
- 2 「兵庫モデル」でコロナ対策**  
過度な不安から県民を解放します。支援金・給付金の手続きを簡便化・迅速化。適切な感染対策を講じた飲食店などの通常営業。重症病床を増設する他、感染症分類の見直しを国に要請します。
- 3 経済を元気に 五国を豊かに**  
全国初の「デジタル地域通貨」を導入し、県内の商店街や地元企業などにお金が循環する仕組み。自転車、医療健康分野など新技術を積極的に取り入れ、社会にイノベーションを起こします。新産業を興して雇用増と税収増を図ります。
- 4 減税+健康経営**  
パラマキや将来にツケを回す安易な「減税」でなく、業務の効率化など経営努力によって減税を実施します。また、「健康経営」で県民の健康寿命を延ばし、医療費や介護保険料の削減も実現します。
- 5 「選挙条例」全廃で、徹底した議会改革と県庁改革**  
全国最良の知事報酬、女性副知事・民間人副知事など幹部を広く公募。議員定数や議員報酬の3割削減。全廃1「選挙条例」により、政本位で真に優れた政治家が選ばれる仕組みを創ります。デジタル化で各種手続きを早め、県民の利便性向上と職員の働き方改革を同時に実現します。

**分権を進め、国依存、国支配からの脱却！**

60年間経営省出身の知事が続いた兵庫県。国依存が強い、地域経済の活力が失われ、県の財政は補助金漬けの借金まみれ。借金は6.6兆円（県民1人当たり122万円）に達し、全国最悪レベル。なのに知事は最高級公務車に乗り、退職金は2億円です。

私は完全な無党派で、シガラミなし！ めるまろ・頼れ合いの県政を叩き直します！私は加西市長当時から、国県に「分権」を求めてきました。分権を進めて、地域の課題をそれぞれの市役所や町役場で迅速かつ柔軟に解決できます。

**民間出身の知事が兵庫を変える！**

現場や民間経済を知らない官僚出身者では、県庁改革も新しい取り組みもできません。本気で兵庫を前に進めるなら、民間出身の知事が必要です！経営手腕のある知事を選べば地域経済は活性化し、今より安い税金でより良いサービス、県民の幸福度がアップします。

民間出身で市長経験があり、かつ改革の実績があるのは私だけです。加西市長当時も多くの企業経営に成功、雇用増・税収増・財政再建などで実績を残しました。

**19億円もの税金を使う知事選の投票率は4割程度です。政党主導の選挙を続ける限り、知事の顔は代わっても古い政治が続きます。有権者が選んで投票してくれるように、選挙に行った方に1万円分の「投票ポイント」を進呈します。ネット投票の社会実験も行います。**



**中川 ちよ**  
なかがわ ちよ

**7 24時間 ちょうぞうホットライン**  
090-3086-2452  
chozo@nifty.com

**プロフィール 前加西市長・元大阪市北区長**  
現在、早稲田大学招聘研究員、一般社団法人兵庫総合研究所政策顧問、会社社長。昭和30年11月30日、加西市生まれ。県立北条高校、信州大学、松下政経塾、鹿島建設を経て、49歳で加西市長（2期）、大阪市北区長。著書三部作「ツケは必ずあなたに回る」「間違いない政治家選び」「絆の政治学」 東久謝賞文化賞受賞

# 【投票日】7月18日(日)

投票時間 午前7時～午後8時 (一部の地域では時間の変更があります)

- 仕事や買い物などで7月18日(日)の投票日当日に投票所へ行けない方は、**7月17日(土)までに期日前投票**をしましょう！
- 午前8時30分から午後8時まで、投票できます。(一部の投票所では、時間の変更があります。)
  - 新型コロナウイルス感染症予防の観点から、期日前投票を積極的にご利用ください。
  - 投票所にご来場の際は、マスクの着用をお願いします。
  - 投票所では、マスクの着用、消毒液の設置、定期的な換気などの感染症対策を実施しています。
  - 新型コロナウイルス感染症で宿泊・自宅療養等をしている方で、一定の要件に該当する方は、郵便等による投票ができます。詳しくは、最寄りの市区町選挙管理委員会におたずねください。

この選挙公報は、候補者から提出された原稿をそのまま印刷したものです。また、掲載順序はくじで決めたものです。

付表



# 投票区一覽表

令和3年7月1日現在

投票区	投票所	所在地	関係区域
1	西宮市役所1階ホール	六湛寺町10番3号	櫛塚町,江上町,和上町,六湛寺町,与古道町,今在家町,田中町,馬場町,戸田町
2	勤労青少年ホーム	松原町2番37号	池田町,松原町,染殿町(1番~10番)
3	用海小学校	用海町3番54号	本町(1~4番),用海町,浜松原町(1番,2番),東町1丁目(1番~7番),石在町(1番~8番,11番~18番),久保町(7番~9番),染殿町(11番)
4	用海公民館	石在町10番21号	浜松原町(3番~9番),東浜町,東町1丁目(8番~14番),東町2丁目,石在町(9番,10番,19番),朝風町,久保町(10番~15番)
5	浜脇小学校	浜脇町5番48号	宮前町,荒戎町,本町(5~13番),久保町(1番~6番),鞍掛町,浜脇町,浜町
6	夙東市民館	川添町10番30号	川東町,川添町,建石町,前浜町
7	社会福祉センター西波止会館	西波止町5番18号	泉町,西波止町
8	西宮浜公民館	西宮浜4丁目13番1号	西宮浜1丁目,西宮浜2丁目,西宮浜3丁目,西宮浜4丁目
9	市庭市民館	市庭町7番13号	神楽町,産所町,宮西町,市庭町,社家町
10	香櫛園小学校	中浜町3番32号	川西町,中浜町,堀切町,上葎原町,中葎原町,下葎原町,大浜町
11	森具集会所(香櫛園市民館分館)	屋敷町12番1号	郷免町,御茶家所町,松下町,屋敷町,弓場町
12	安井市民館	安井町2番4号	末広町,分銅町,常磐町,平松町,寿町,千歳町,安井町
13	夙川公民館	羽衣町1番39号	羽衣町,霞町,松園町(1番,7番~9番,11番~15番)
14	夙川西市民館	大谷町3番50号	高塚町,松園町(2番~6番,10番),大谷町
15	夙川小学校	久出ヶ谷町8番4号	木津山町(1番~4番),松ヶ丘町(1番,2番),菊ヶ谷町(1番~11番),松生町,久出ヶ谷町,殿山町,雲井町,相生町
16	夙川幼稚園	松ヶ丘町9番23号	樋之池町(8番,25番,26番),老松町(1番~11番・19番),深谷町,木津山町(5番~11番),松ヶ丘町(3番~14番),菊ヶ谷町(12番,13番)
17	北夙川小学校	石刳町11番21号	西平町(1番~4番,11番),豊楽町,松風町,石刳町,南越木岩町
18	越木岩幼稚園	美作町6番10号	甕岩町,毘沙門町,角石町,西平町(5番~10番,12番~20番),美作町
19	北夙川体育館(樋之池公園内)	樋之池町11番33号	桜町,苔菜園一番町(1番,2番,6番),苔菜園五番町(2番123号以降,5番~9番),樋之池町(8番,25番,26番を除く),老松町(12番~18番)

投票区	投票所	所在地	関係区域
20	苦楽園市民館	苦楽園五番町3番25号	苦楽園一番町(3番～5番、7番～12番),苦楽園二番町(1番～15番),苦楽園三番町(1番～11番),苦楽園四番町,苦楽園五番町(2番123号以降(5番～9番を除く)),苦楽園六番町
21	苦楽園小学校	苦楽園二番町18番12号	柏堂町,苦楽園二番町(16番～19番),苦楽園三番町(12番～21番),柏堂西町,剣谷町
22	鷲林寺会館	鷲林寺1丁目1番15号	越水字社家郷山,湯元町,鷲林寺1丁目,鷲林寺2丁目,鷲林寺町,北山町,鷲林寺字剣谷,鷲林寺南町,仁川町6丁目(19番)
23	目神山やまびこの家	甲陽園目神山町32番9号	甲陽園目神山町(1番～33番),甲山町(32番、35番、45番地を除く)
24	甲陽園市民館	甲陽園本庄町1番75号	甲陽園目神山町(34番),甲陽園山王町,甲陽園西山町(1番～5番、14番),甲陽園若江町,甲陽園本庄町,甲陽園日之出町(3番～6番),神園町(1番～8番、11番),甲山町(32番地)
25	ユープ甲陽園集会所	新甲陽町4番5号	甲陽園東山町,甲陽園日之出町(1番、2番),新甲陽町,五月ヶ丘(9番、13番、14番),六軒町(11番～13番),神原(15番),上ヶ原山田町(2番、4番84号、4番92～94号、4番96～98号、4番100号を除く)
26	神原市民館	神原6番11号	神原(1番～13番),奥畑(2番～5番、7番),満池谷町(10番～12番),北名次町,名次町
27	獅子ヶ口町集会所	獅子ヶ口町17番4号	甲陽園西山町(6番～13番、15・16番),神園町(9番、10番、12番～16番),獅子ヶ口町
28	六軒市民館	大社町12番26号	高座町(15番),一ヶ谷町(1・8番),五月ヶ丘(1番～8番、10番～12番),六軒町(1番～10番),神原(14番),奥畑(1番、6番、8番),大社町
29	夙川老人いこいの家	若松町5番1号	南郷町,若松町,結善町,大井手町
30	大社小学校	桜谷町9番7号	城山,桜谷町,西田町,満池谷町(1番～9番),清水町
31	大社公民館	柳本町1番37号	柳本町,室川町(4番～6番、15番),神垣町,越水町(5番～13番)
32	和光幼稚園	室川町1番4号	室川町(1番～3番、7番～14番),越水町(1番～4番),中須佐町,津田町,中前田町,城ヶ堀町
33	森下町6番市営住宅集会所	森下町6番13号	芦原町(4番),森下町,神明町(3番、4番、9番32号),中殿町(3番～6番)
34	若竹生活文化会館	西福町15番12号	芦原町(4番を除く),神祇官町,神明町(1番、2番、5番～8番、9番(32号を除く)、10番),西福町,中殿町(1番～2番)
35	ルネシアイ宮津門2号棟集会所	津門大箇町5番17号	津門大箇町,津門綾羽町
36	津門保育所	津門稻荷町5番23号	津門大塚町,津門稻荷町
37	津門西口集会所	津門西口町5番9号	津門仁辺町,津門西口町,津門宝津町
38	津門小学校	津門呉羽町5番13号	津門呉羽町,今津山中町,今津曙町
39	今津小学校	今津二葉町4番10号	津門住江町,今津社前町,今津大東町,今津二葉町,今津出在家町,今津港町,今津巽町,今津西浜町

投票区	投票所	所在地	関係区域
40	今津公民館	今津水波町9番28号	津門川町,今津水波町
41	今津体育館	今津真砂町1番4号	今津真砂町,甲子園浜1丁目,甲子園浜2丁目,甲子園浜3丁目
42	南甲子園小学校	南甲子園3丁目9番16号	甲子園網引町(9番、10番),南甲子園2丁目,南甲子園3丁目,浜甲子園3丁目,浜甲子園4丁目
43	浜甲子園クラブ会館	浜甲子園2丁目10番5号	南甲子園1丁目(10番~22番),浜甲子園1丁目,浜甲子園2丁目
44	浜甲子園団地西集会所	枝川町2番	枝川町(1番~3番、13番~19番、枝川放水路以西)
45	甲子園浜小学校	古川町1番65号	甲子園九番町(10番、11番),古川町
46	浜甲子園団地中央集会所	枝川町9番3号	枝川町(4番~12番、20番、枝川放水路以東)
47	高須公民館	高須町2丁目1番35号	高須町2丁目
48	高須小学校	高須町1丁目1番41号	高須町1丁目(1番10号~18号、1番41号),鳴尾浜1丁目,鳴尾浜2丁目,鳴尾浜3丁目
49	鳴尾南中学校	高須町1丁目1番36号	高須町1丁目(1番1号~9号、38号、40号、42号~44号)
50	泉宮西宮高須団地集会所	高須町1丁目4番19号	高須町1丁目(2番~7番)
51	上田公会堂	上田中町3番36号	上田東町,上田中町,上田西町
52	鳴尾東公民館	東鳴尾町1丁目9番1号	東鳴尾町1丁目,東鳴尾町2丁目,笠屋町(14番~33番)
53	月見里会館	甲子園町22番1号	甲子園八番町,甲子園九番町(1番~9番、12番、15番),甲子園町(1番~3番、5番~13番、20番~29番),南甲子園1丁目(1番~9番)
54	鳴尾小学校	鳴尾町5丁目4番6号	甲子園七番町,鳴尾町4丁目,鳴尾町5丁目
55	鳴尾公民館	鳴尾町1丁目8番2号	鳴尾町1丁目,鳴尾町2丁目,鳴尾町3丁目
56	武庫川ランブ会館	武庫川町4番1号	武庫川町,池開町,笠屋町(1番~13番)
57	サンラフレ鳴尾北団地集会所	小松南町3丁目4番13号	小松西町2丁目,小松南町1丁目,小松南町2丁目,小松南町3丁目
58	小松小学校	小松東町1丁目3番59号	小松北町1丁目,小松北町2丁目,小松東町1丁目,小松東町2丁目,小松東町3丁目,小松町1丁目,小松町2丁目,小松西町1丁目
59	小菅根町自治会館	小菅根町3丁目3番	小菅根町1丁目,小菅根町2丁目,小菅根町3丁目,小菅根町4丁目
60	里中町自治会館	里中町2丁目5番	里中町1丁目,里中町2丁目,里中町3丁目
61	鳴尾北小学校	学文殿町2丁目2番7号	若草町1丁目,若草町2丁目,学文殿町1丁目,学文殿町2丁目,甲子園一番町
62	甲子園二・三番町自治会館	甲子園三番町10番8号	甲子園二番町,甲子園三番町,甲子園四番町,甲子園五番町

投票区	投票所	所在地	関係区域
63	上鳴尾町自治会館	上鳴尾町12番10号	花園町,上鳴尾町,甲子園六番町
64	網引市民館	甲子園網引町7番1号	甲子園洲鳥町,甲子園網引町(1番~8番),今津久寿川町(4番~12番),甲子園町(4番、14番~19番、30番)
65	甲子園集会所	甲子園浦風町13番13号	甲子園浦風町,甲子園高潮町,今津久寿川町(1番~3番)
66	春風公民館	甲子園春風町2番21号	甲子園春風町,今津野田町,今津上野町,甲子園浜田町,甲子園砂田町,甲子園六石町,甲子園三保町,上甲子園3丁目(8番~10番)
67	瓦林公園センター	上甲子園3丁目7番4号	津門飯田町,甲子園口6丁目(1番、2番、12番~16番),上甲子園3丁目(1番~7番),上甲子園4丁目,上甲子園5丁目
68	篤心館(剣道場)	上甲子園2丁目12番20号	上甲子園1丁目,上甲子園2丁目
69	甲子園口市民館	甲子園口6丁目6番20号	甲子園口4丁目,甲子園口5丁目,甲子園口6丁目(3番~11番、17番、18番)
70	上甲子園公民館	甲子園口3丁目9番26号	甲子園口1丁目,甲子園口2丁目,甲子園口3丁目,戸崎町
71	北甲子園口市民館	松並町5番12号	松山町,松並町,熊野町
72	二見町自治会館(二見公園内)	二見町7番	天道町,二見町,甲子園口北町
73	瓦木小学校	大屋町10番20号	大屋町,中島町,瓦林町
74	深津小学校	深津町5番22号	深津町,高畑町
75	市民交流センター	高松町20番20号	高松町(6番、8番~22番),田代町
76	西宮北口南自治会館	両度町3番4号	両度町,高松町(1番~5番、7番)
77	平木小学校	平木町4番1号	大畑町,平木町,河原町(3番~5番),青木町,北昭和町,南昭和町
78	広田小学校	愛宕山7番24号	岡田山(2番、3番),愛宕山(11番を除く),高座町(1番~11番),広田町(1番~13番),中屋町,河原町(1番~2番)
79	能登運動場管理棟	能登町14番26号	岡田山(1番=本庁地区),愛宕山(11番),能登町,丸橋町,門戸岡田町(1番~9番),岡田山(4番~6番=甲東地区)
80	高木市民館	高木東町34番8号	高木東町,高木西町,長田町,北口町,甲風園1丁目
81	高木北小学校	薬師町7番5号	薬師町(1番~2番、6番~7番),伏原町,甲風園2丁目,甲風園3丁目,林田町,野間町
82	瓦木中学校	薬師町4番15号	上之町,日野町,荒木町(1~16番),大森町,薬師町(3番~5番、8番~11番)
83	下大市会館	下大市東町30番12号	上大市2丁目(1番~4番、13番~15番、17番~18番),上大市4丁目(1番~5番、9番~11番),下大市東町,下大市西町



投票区	投票所	所在地	関係区域
84	樋ノ口小学校	樋ノ口町2丁目3番32号	堤町,荒木町(17番~22番),樋ノ口町1丁目,大島町,若山町,門前町
85	門戸幼稚園	門戸東町3番25号	門戸東町,門戸岡田町(10番~13番),門戸荘,岡田山(7番)
86	甲東小学校	神呪町3番33号	上甲東園4丁目,上甲東園6丁目,松籟荘,神呪町,門戸西町(1番、10番85号以降を除く),上大市1丁目,上大市2丁目(5番~12番、16番)
87	仁川学院・小ホール	甲東園2丁目13番9号	仁川町1丁目(9番を除く),仁川町2丁目,甲東園1丁目,甲東園2丁目,甲東園3丁目,段上町1丁目(1番、8番、9番),段上町3丁目(1番、12番~14番),段上町4丁目,段上町5丁目
88	段上公民館	段上町2丁目10番3号	段上町1丁目(7番、10番~19番),段上町2丁目,段上町3丁目(2番~11番),段上町6丁目(1番~14番),段上町8丁目(9番、10番、14番)
89	甲武体育館	上大市5丁目15番25号	段上町1丁目(2番~6番),段上町8丁目(1番~8番、11番~13番),上大市2丁目(19番~20番),上大市3丁目,上大市4丁目(6番~8番、12番~22番),上大市5丁目(1番~17番、19番~24番、26番)
90	段上小学校	段上町7丁目5番21号	仁川町1丁目(9番),一里山町,段上町6丁目(15番~24番),段上町7丁目,段上町8丁目(15番),上大市5丁目(18番、25番、27番~29番)
91	田近野町市営住宅集会所	田近野町7番3号	田近野町
92	甲陵中学校	上甲東園2丁目11番20号	甲山町(35番地、45番地),仁川町3丁目,仁川町4丁目,仁川町5丁目,仁川町6丁目(1番~18番),仁川百合野町,仁川五ヶ山町,上甲東園1丁目,上甲東園2丁目,上甲東園3丁目
93	上ヶ原小学校	上ヶ原二番町3番13号	上ヶ原二番町,上ヶ原三番町(1番、2番),上ヶ原四番町,上ヶ原五番町(1番、2番、6番),門戸西町(1番、10番85号以降),上甲東園5丁目
94	上ヶ原幼稚園	上ヶ原三番町6番27号	上ヶ原一番町,上ヶ原三番町(3番~7番),上ヶ原五番町(3番~5番),上ヶ原六番町,上ヶ原山田町(2番、4番84号、4番92~94号、4番96~98号、4番100号),上ヶ原山手町
95	上ヶ原南小学校	上ヶ原九番町2番93号	一ヶ谷町(6番、7番),上ヶ原七番町(1番1号、2号、5号(枝番なし)、8号、100号を除く),上ヶ原八番町(6番~14番),上ヶ原九番町(2番、3番),上ヶ原十番町
96	上ヶ原八番町市営住宅集会所	上ヶ原八番町3番11号	高座町(12番~14番・16番),一ヶ谷町(2番~5番),上ヶ原七番町(1番1号、2号、5号(枝番なし)、8号、100号),上ヶ原八番町(1番~5番),上ヶ原九番町(1番)
97	生瀬惣川集会所	生瀬東町20番5号	生瀬東町,塩瀬町生瀬(国道176号線及び県道塩瀬宝塚線以北の区域)
98	宝生ヶ丘自治会集会所	宝生ヶ丘1丁目10番2号	宝生ヶ丘1丁目,宝生ヶ丘2丁目,生瀬高台(38番12号)
99	生瀬自治会館	生瀬町2丁目25番28号	塩瀬町生瀬(国道176号線及び県道塩瀬宝塚線以北の区域並びに1131番地の103~106、108~109を除く),花の峯,生瀬武庫川町,生瀬町1丁目,生瀬町2丁目
100	生瀬高台集会所	生瀬高台6番1号	生瀬高台(38番12号を除く)

投票区	投票所	所在地	関係区域
101	青葉台集会所	青葉台1丁目15番8号	青葉台1丁目,青葉台2丁目
102	木之元会館	名塩木之元22番18号	塩瀬町名塩(木之元),塩瀬町生瀬(1131番地の103~106、108~109),清瀬台,名塩木之元
103	安心プラザ(東山台西公園内)	東山台4丁目10番地	塩瀬町名塩(武田尾),名塩新町,東山台1丁目,東山台2丁目,東山台3丁目,東山台4丁目,東山台5丁目,国見台1丁目,国見台2丁目,国見台3丁目,国見台4丁目,国見台5丁目,国見台6丁目
104	阪急名塩南台中央会館	名塩南台3丁目13番地1	名塩南台1丁目,名塩南台2丁目,名塩南台3丁目,名塩南台4丁目
105	名塩会館	名塩2丁目9番38号	塩瀬町名塩(武田尾、木之元、東久保を除く),名塩山荘,名塩ガーデン,名塩平成台,名塩1丁目,名塩2丁目,名塩3丁目
106	さくらプラザ	名塩さくら台4丁目12番地10	名塩茶園町,名塩さくら台1丁目,名塩さくら台2丁目,名塩さくら台3丁目,名塩さくら台4丁目,名塩美山
107	東久保会館	名塩東久保8番26号	塩瀬町名塩(東久保),名塩東久保,名塩赤坂
108	名来公会堂	山口町名来2丁目20番14号	山口町名来(有馬川以東で中国自動車道以南の区域を除く),山口町名来1丁目,山口町名来2丁目
109	北六甲台小学校	北六甲台5丁目4番1号	山口町名来(有馬川以東で中国自動車道以南の区域),山口町下山口(有馬川以東、中国自動車道以南、国道176号線以北及び船坂川以西の区域。以下「北六甲台区域」という),山口町上山口(国道176号線以北),山口町下山口3丁目(3番),山口町下山口5丁目(13番~16番、17番(5号を除く)),北六甲台1丁目,北六甲台2丁目,北六甲台3丁目,北六甲台4丁目,北六甲台5丁目
110	山口センター山口ホール	山口町下山口4丁目1番8号	山口町下山口(「北六甲台区域」を除く),山口町上山口(国道176号線以北の区域を除く),山口町金仙寺,山口町下山口1丁目,山口町下山口2丁目,山口町下山口3丁目(3番を除く),山口町下山口4丁目,山口町下山口5丁目(1番~12番、17番5号),山口町上山口1丁目,山口町上山口2丁目,山口町上山口3丁目,山口町上山口4丁目,山口町阪神流通センター1丁目,山口町阪神流通センター2丁目,山口町阪神流通センター3丁目,山口町金仙寺1丁目,山口町金仙寺2丁目,山口町金仙寺3丁目
111	すみれ台集会所式番館	すみれ台2丁目6番地8	すみれ台1丁目,すみれ台2丁目,すみれ台3丁目
112	中野公会堂	山口町中野1丁目5番7号	山口町中野,山口町香花園,山口町中野1丁目,山口町中野2丁目,山口町中野3丁目
113	船坂里山学校	山口町船坂2048番地2	山口町船坂

## 開票区一覧表

開票区	開票所	所在地	関係区域
西宮市	西宮市立中央体育館	河原町1番16号	西宮市全域

# 各種選挙の投票状況一覧表

## 1 衆議院議員選挙(小選挙区)

執行年月日	投票 区数	当日有権者数			投票者数			投票率(%)		
		男	女	計	男	女	計	男	女	計
S22. 4.25 (金)	21	29,272	30,512	59,784	19,230	17,432	36,662	65.69	57.13	61.32
S24. 1.23 (日)	19	29,300	31,791	61,091	19,577	16,497	36,074	66.82	51.89	59.05
S27.10. 1 (水)	39	47,478	50,954	98,432	34,270	32,551	66,821	72.18	63.88	67.89
S28. 4.19 (日)	39	51,070	54,845	105,915	33,904	31,716	65,620	66.39	57.83	61.96
S30. 2.27 (日)	41	55,580	59,097	114,677	38,741	35,454	74,195	69.70	59.99	64.70
S33. 5.22 (木)	46	67,485	71,093	138,578	46,224	45,082	91,306	68.50	63.41	65.89
S35.11.20 (日)	59	78,024	80,766	158,790	47,912	45,445	93,357	61.41	56.27	58.79
S38.11.21 (木)	63	90,511	91,200	181,711	52,940	50,945	103,885	58.49	55.86	57.17
S42. 1.29 (日)	68	111,757	112,849	224,606	75,996	75,411	151,407	68.00	66.82	67.41
S44.12.27 (土)	71	122,748	124,205	246,953	73,668	78,124	151,792	60.02	62.90	61.47
S47.12.10 (日)	71	127,441	131,535	258,976	75,348	77,429	152,777	59.12	58.87	58.99
S51.12. 5 (日)	74	131,260	139,066	270,326	88,539	95,296	183,835	67.45	68.53	68.00
S54.10. 7 (日)	76	132,725	142,843	275,568	77,487	84,611	162,098	58.38	59.23	58.82
S55. 6.22 (日)	76	133,648	144,364	278,012	89,499	97,744	187,243	66.97	67.71	67.35
S58.12.18 (日)	78	137,610	149,009	286,619	84,844	92,557	177,401	61.66	62.12	61.89
S61. 7. 6 (日)	80	141,603	153,714	295,317	87,110	97,134	184,244	61.52	63.19	62.39
H 2. 2.18 (日)	92	147,544	159,704	307,248	99,602	112,202	211,804	67.51	70.26	68.94
H 5. 7.18 (日)	102	152,374	166,906	319,280	98,772	111,047	209,819	64.82	66.53	65.72
H 8.10.20 (日)	117	148,015	162,715	310,730	87,272	98,947	186,219	58.96	60.81	59.93
H12. 6.25 (日)	118	161,413	178,090	339,503	93,927	104,681	198,608	58.19	58.78	58.50
H15.11. 9 (日)	118	168,647	188,868	357,515	96,844	107,432	204,276	57.42	56.88	57.14
H17. 9.11 (日)	118	171,198	192,553	363,751	113,793	129,495	243,288	66.47	67.25	66.88
H21. 8.30 (日)	120	176,044	200,535	376,579	119,982	132,474	252,456	68.15	66.06	67.04
H24.12.16 (日)	120	177,223	202,934	380,157	108,453	118,635	227,088	61.20	58.46	59.74
H26.12.14 (日)	120	177,895	205,002	382,897	97,807	106,204	204,011	54.98	51.81	53.28
H29.10.22 (日)	119	183,904	211,620	395,524	92,744	101,818	194,562	50.43	48.11	49.19
(兵庫県第7区)	102	166,453	192,478	358,931	84,002	92,540	176,542	50.47	48.08	49.19
(兵庫県第2区)	17	17,451	19,142	36,593	8,742	9,278	18,020	50.09	48.47	49.24

(注) 平成29年公職選挙法改正により、執行年月日H29.10.22の選挙から西宮市の小選挙区の区割りが兵庫県第7区と兵庫県第2区に改定された。

## 2 参議院議員選挙(選挙区)

執行年月日	投票 区数	当日有権者数			投票者数			投票率(%)		
		男	女	計	男	女	計	男	女	計
S22. 4.20 (日)	21	29,272	30,512	59,784	18,549	17,309	35,858	63.37	56.73	59.98
◎ S24. 6. 3 (金)	19	29,490	32,074	61,564	6,212	4,774	10,986	21.06	14.88	17.84
◎ S25. 1.12 (木)	20	29,939	32,796	62,735	9,736	8,697	18,433	32.52	26.52	29.38
S25. 6. 4 (日)	20	32,213	34,501	66,714	21,322	19,635	40,957	66.19	56.91	61.39
S28. 4.24 (金)	39	50,796	54,582	105,378	27,276	24,430	51,706	53.70	44.76	49.07
S31. 7. 8 (日)	41	59,611	63,556	123,167	29,771	26,734	56,505	49.94	42.06	45.88
S34. 6. 2 (火)	47	70,575	74,252	144,827	33,265	29,904	63,169	47.13	40.27	43.62
◎ S34. 8.20 (木)	47	70,953	74,500	145,453	11,483	7,236	18,719	16.18	9.71	12.87
S37. 7. 1 (日)	50	85,231	87,228	172,459	49,831	48,167	97,998	58.47	55.22	56.82
S40. 7. 4 (日)	65	102,237	103,529	205,766	56,463	56,974	113,437	55.23	55.03	55.13
S43. 7. 7 (日)	70	118,156	119,450	237,606	72,827	76,107	148,934	61.64	63.71	62.68
S46. 6.27 (日)	71	126,239	128,609	254,848	64,492	66,042	130,534	51.09	51.35	51.22
◎ S47.11. 5 (日)	71	127,009	131,105	258,114	41,295	43,014	84,309	32.51	32.81	32.66
S49. 7. 7 (日)	74	128,812	134,870	263,682	87,283	92,758	180,041	67.76	68.78	68.28
S52. 7.10 (日)	75	131,134	139,821	270,955	82,172	89,347	171,519	62.66	63.90	63.30
S55. 6.22 (日)	76	133,648	144,364	278,012	89,470	97,717	187,187	66.94	67.69	67.33
S58. 6.26 (日)	78	136,203	147,641	283,844	70,143	76,262	146,405	51.50	51.65	51.58
S61. 7. 6 (日)	80	141,603	153,714	295,317	87,037	97,137	184,174	61.47	63.19	62.36
H 1. 7.23 (日)	85	146,809	159,157	305,966	90,770	101,464	192,234	61.83	63.75	62.83
H 4. 7.26 (日)	102	151,082	164,927	316,009	71,294	78,169	149,463	47.19	47.40	47.30
H 7. 7.23 (日)	114	149,937	164,154	314,091	57,397	61,630	119,027	38.28	37.54	37.90
◎ H 8.11.17 (日)	117	148,666	163,285	311,951	43,780	48,900	92,680	29.45	29.95	29.71
H10. 7.12 (日)	118	153,767	169,392	323,159	90,144	100,407	190,551	58.62	59.27	58.97
H13. 7.29 (日)	118	164,577	182,373	346,950	89,269	99,317	188,586	54.24	54.46	54.36
H16. 7.11 (日)	118	169,240	189,763	359,003	93,677	102,360	196,037	55.35	53.94	54.61
H19. 7.29 (日)	119	174,804	197,716	372,520	100,783	110,337	211,120	57.65	55.81	56.67
H22. 7.11 (日)	120	176,590	201,073	377,663	96,735	104,574	201,309	54.78	52.01	53.30
H25. 7.21 (日)	120	177,604	203,813	381,417	99,966	108,451	208,417	56.29	53.21	54.64
H28. 7.10 (日)	118	183,488	210,492	393,980	102,453	114,062	216,515	55.84	54.19	54.96
R 1. 7.21 (日)	119	184,108	212,117	396,225	92,541	102,426	194,967	50.26	48.29	49.21

◎は補欠選挙を示す

### 3 兵庫県知事選挙

執行年月日	投票 区数	当日有権者数			投票者数			投票率(%)		
		男	女	計	男	女	計	男	女	計
S22. 4. 5 (土)	21	28,640	30,008	58,648	18,543	17,423	35,966	64.75	58.06	61.33
S26. 4.30 (月)	39	45,564	49,044	94,608	28,754	29,872	58,626	63.11	60.91	61.97
S29.12.12 (日)	39	55,228	59,404	114,632	28,300	26,215	54,515	51.24	44.13	47.56
S33.12. 7 (日)	46	64,649	68,636	133,285	20,696	17,812	38,508	32.01	25.95	28.89
S37.11.24 (土)	63	86,517	88,101	174,618	24,424	22,720	47,144	28.23	25.79	27.00
S41.11.20 (日)	69	111,352	112,702	224,054	38,989	35,948	74,937	35.01	31.90	33.45
S45.11.15 (日)	71	122,671	125,051	247,722	50,691	49,011	99,702	41.32	39.19	40.25
S49.11. 3 (日)	74	127,092	133,508	260,600	55,003	56,828	111,831	43.28	42.57	42.91
S53.10.29 (日)	75	128,565	138,488	267,053	47,063	50,035	97,098	36.61	36.13	36.36
S57.10.31 (日)	78	133,276	144,805	278,081	45,818	50,372	96,190	34.38	34.79	34.59
S61.10.26 (日)	80	139,288	151,523	290,811	37,641	40,527	78,168	27.02	26.75	26.88
H 2.10.28 (日)	97	147,058	160,090	307,148	46,839	54,370	101,209	31.85	33.96	32.95
H 6.10.30 (日)	112	150,321	165,510	315,831	48,069	56,819	104,888	31.98	34.33	33.21
H10.10.25 (日)	118	152,626	168,763	321,389	50,375	57,012	107,387	33.01	33.78	33.41
H13. 7.29 (日)	118	161,320	179,668	340,988	88,997	99,109	188,106	55.17	55.16	55.16
H17. 7. 3 (日)	118	166,670	188,137	354,807	43,766	48,199	91,965	26.26	25.62	25.92
H21. 7. 5 (日)	120	172,410	197,147	369,557	57,191	63,462	120,653	33.17	32.19	32.65
H25. 7.21 (日)	120	174,960	201,305	376,265	99,512	108,165	207,677	56.88	53.73	55.19
H29. 7. 2 (日)	119	179,839	207,644	387,483	73,645	82,800	156,445	40.95	39.88	40.37
R 3. 7.18 (日)	113	181,736	210,618	392,354	77,239	91,000	168,239	42.50	43.21	42.88

#### 4 兵庫県議会議員選挙

執行年月日	投票 区数	当日有権者数			投票者数			投票率(%)		
		男	女	計	男	女	計	男	女	計
S22. 4.30 (水)	21	28,930	30,352	59,282	20,349	20,832	41,181	70.34	68.63	69.47
◎ S23. 6.15 (火)	19	29,268	31,415	60,683	10,233	11,152	21,385	34.96	35.50	35.24
S26. 4.30 (月)	39	45,564	49,044	94,608	28,754	29,872	58,626	63.11	60.91	61.97
S30. 4.23 (土)	41	56,555	60,522	117,077	31,944	34,038	65,982	56.48	56.24	56.36
S34. 4.23 (木)	47	68,998	72,662	141,660	41,077	44,696	85,773	59.53	61.51	60.55
S38. 4.17 (水)	63	87,516	89,088	176,604	48,649	51,884	100,533	55.59	58.24	56.93
S42. 4.15 (土)	69	109,270	111,496	220,766	49,588	56,303	105,891	45.38	50.50	47.97
S46. 4.11 (日)	71	122,015	125,010	247,025	64,265	69,593	133,858	52.67	55.67	54.19
S50. 4.13 (日)	74	126,760	133,424	260,184	67,048	74,003	141,051	52.89	55.46	54.21
S54. 4. 8 (日)	75	129,521	139,655	269,176	56,940	63,605	120,545	43.96	45.54	44.78
S58. 4.10 (日)	78	133,573	145,148	278,721	57,682	67,122	124,804	43.18	46.24	44.78
S62. 4.12 (日)	81	138,441	151,165	289,606	62,898	74,210	137,108	45.43	49.09	47.34
H 3. 4. 7 (日)	102	145,091	158,903	303,994	59,409	71,682	131,091	40.95	45.11	43.12
H 7. 6.11 (日)	114	144,270	158,894	303,164	67,526	83,538	151,064	46.81	52.57	49.83
◎ H10. 9. 6 (日)	118	152,517	168,555	321,072	41,451	46,388	87,839	27.18	27.52	27.36
H11. 4.11 (日)	118	153,121	169,716	322,837	64,307	75,363	139,670	42.00	44.41	43.26
◎ H12.12.17 (日)	118	160,145	177,683	337,828	26,950	30,310	57,260	16.83	17.06	16.95
H15. 4.13 (日)	118	163,499	183,521	347,020	62,787	73,795	136,582	38.40	40.21	39.36
H19. 4. 8 (日)	119	170,822	193,669	364,491	64,164	73,580	137,744	37.56	37.99	37.79
◎ H21. 7. 5 (日)	120	172,404	197,141	369,545	56,850	63,084	119,934	32.97	32.00	32.45
H23. 4.10 (日)	120	173,167	198,310	371,477	66,686	74,648	141,334	38.51	37.64	38.05
◎ H27. 1.25 (日)	120	175,933	202,970	378,903	39,464	41,229	80,693	22.43	20.31	21.30
H27. 4.12 (日)	120	174,523	201,606	376,129	63,283	71,796	135,079	36.26	35.61	35.91
H31. 4. 7 (日)	119	180,781	208,748	389,529	68,428	77,640	146,068	37.85	37.19	37.50

◎は補欠選挙を示す

## 5 西宮市長選挙

執行年月日	投票 区数	当日有権者数			投票者数			投票率(%)		
		男	女	計	男	女	計	男	女	計
S22. 4. 5 (土)	21	28,640	30,008	58,648	18,543	17,423	35,966	64.75	58.06	61.33
S26. 4.23 (月)	39	45,147	48,610	93,757	36,975	40,722	77,697	81.90	83.77	82.87
S30. 4.30 (土)	41	57,153	61,148	118,301	39,265	44,924	84,189	68.70	73.47	71.17
S34. 4.30 (木)	47	70,286	73,934	144,220	49,624	55,921	105,545	70.60	75.64	73.18
S38. 4.30 (火)	63	89,270	90,574	179,844	58,617	66,143	124,760	65.66	73.03	69.37
S42. 4.28 (金)	69	106,685	109,193	215,878	54,586	65,399	119,985	51.17	59.89	55.58
S46. 4.25 (日)	71	120,415	123,631	244,046	66,856	75,994	142,850	55.52	61.47	58.53
S50. 4.27 (日)	74	125,314	132,071	257,385	71,623	83,280	154,903	57.15	63.06	60.18
S54. 4.22 (日)	75	127,851	137,930	265,781	66,122	78,738	144,860	51.72	57.09	54.50
S55.11.23 (日)	76	130,825	142,025	272,850	48,052	55,658	103,710	36.73	39.19	38.01
S59.11.11 (日)	78	136,449	148,420	284,869	39,613	46,504	86,117	29.03	31.33	30.23
S63.10.30 (日)	82	142,225	154,726	296,951	38,212	44,110	82,322	26.87	28.51	27.72
H 4.11. 1 (日)	102	147,940	162,599	310,539	46,746	56,290	103,036	31.60	34.62	33.18
H 8.11.17 (日)	117	145,863	160,722	306,585	43,791	48,893	92,684	30.02	30.42	30.23
H12.11.19 (日)	118	159,873	177,331	337,204	53,044	62,751	115,795	33.18	35.39	34.34
H16.11.14 (日)	118	167,476	188,446	355,922	44,221	51,190	95,411	26.40	27.16	26.81
H20.11.16 (日)	120	173,788	197,673	371,461	57,204	65,130	122,334	32.92	32.95	32.93
H22. 5.16 (日)	120	172,799	197,514	370,313	58,368	66,233	124,601	33.78	33.53	33.65
H26. 4.20 (日)	120	174,006	200,769	374,775	63,038	73,418	136,456	36.23	36.57	36.41
H30. 4.15 (日)	119	180,126	207,997	388,123	67,123	78,485	145,608	37.26	37.73	37.52

## 6 西宮市議会議員選挙

執行年月日	投票 区数	当日有権者数			投票者数			投票率(%)		
		男	女	計	男	女	計	男	女	計
S22. 4.30 (水)	21	28,930	30,352	59,282	20,349	20,832	41,181	70.34	68.63	69.47
S26. 4.23 (月)	39	45,147	48,610	93,757	36,975	40,722	77,697	81.90	83.77	82.87
S30. 4.30 (土)	41	57,153	61,148	118,301	39,306	44,924	84,230	68.77	73.47	71.20
S34. 4.30 (木)	47	70,286	73,934	144,220	49,642	55,934	105,576	70.63	75.65	73.20
S38. 4.30 (火)	63	89,270	90,574	179,844	58,630	66,154	124,784	65.68	73.04	69.38
S42. 4.28 (金)	69	106,685	109,193	215,878	54,615	65,428	120,043	51.19	59.92	55.61
S46. 4.25 (日)	71	120,415	123,631	244,046	66,882	76,007	142,889	55.54	61.48	58.55
S50. 4.27 (日)	74	125,314	132,071	257,385	71,650	83,300	154,950	57.18	63.07	60.20
S54. 4.22 (日)	75	127,851	137,930	265,781	66,150	78,753	144,903	51.74	57.10	54.52
◎ S55.11.23 (日)	76	130,825	142,025	272,850	48,010	55,621	103,631	36.70	39.16	37.98
S58. 4.24 (日)	78	132,569	144,311	276,880	66,091	80,520	146,611	49.85	55.80	52.95
S62. 4.26 (日)	81	138,290	151,081	289,371	61,740	74,724	136,464	44.65	49.46	47.16
◎ S63.10.30 (日)	82	142,225	154,726	296,951	38,169	44,089	82,258	26.84	28.49	27.70
H 3. 4.21 (日)	102	144,416	158,417	302,833	61,329	76,939	138,268	42.47	48.57	45.66
H 7. 6.11 (日)	114	144,201	158,795	302,996	67,515	83,486	151,001	46.82	52.57	49.84
H11. 4.25 (日)	118	153,143	169,792	322,935	65,724	80,543	146,267	42.92	47.44	45.29
H15. 4.27 (日)	118	163,450	183,554	347,004	64,633	78,900	143,533	39.54	42.98	41.36
◎ H16.11.14 (日)	118	167,476	188,446	355,922	44,183	51,175	95,358	26.38	27.16	26.79
H19. 4.22 (日)	119	170,582	193,528	364,110	66,799	79,437	146,236	39.16	41.05	40.16
◎ H20.11.16 (日)	120	173,788	197,673	371,461	57,107	65,079	122,186	32.86	32.92	32.89
◎ H22. 5.16 (日)	120	172,799	197,514	370,313	58,310	66,207	124,517	33.74	33.52	33.62
H23. 4.24 (日)	120	172,946	198,141	371,087	63,856	73,994	137,850	36.92	37.34	37.15
H27. 4.26 (日)	120	174,402	201,535	375,937	62,667	73,673	136,340	35.93	36.56	36.27
◎ H30. 4.15 (日)	119	180,126	207,997	388,123	67,064	78,440	145,504	37.23	37.71	37.49
H31. 4.21 (日)	119	180,474	208,470	388,944	64,696	75,092	139,788	35.85	36.02	35.94

◎は補欠選挙を示す





R3.10 刊行



この冊子は再生紙を使用しています。