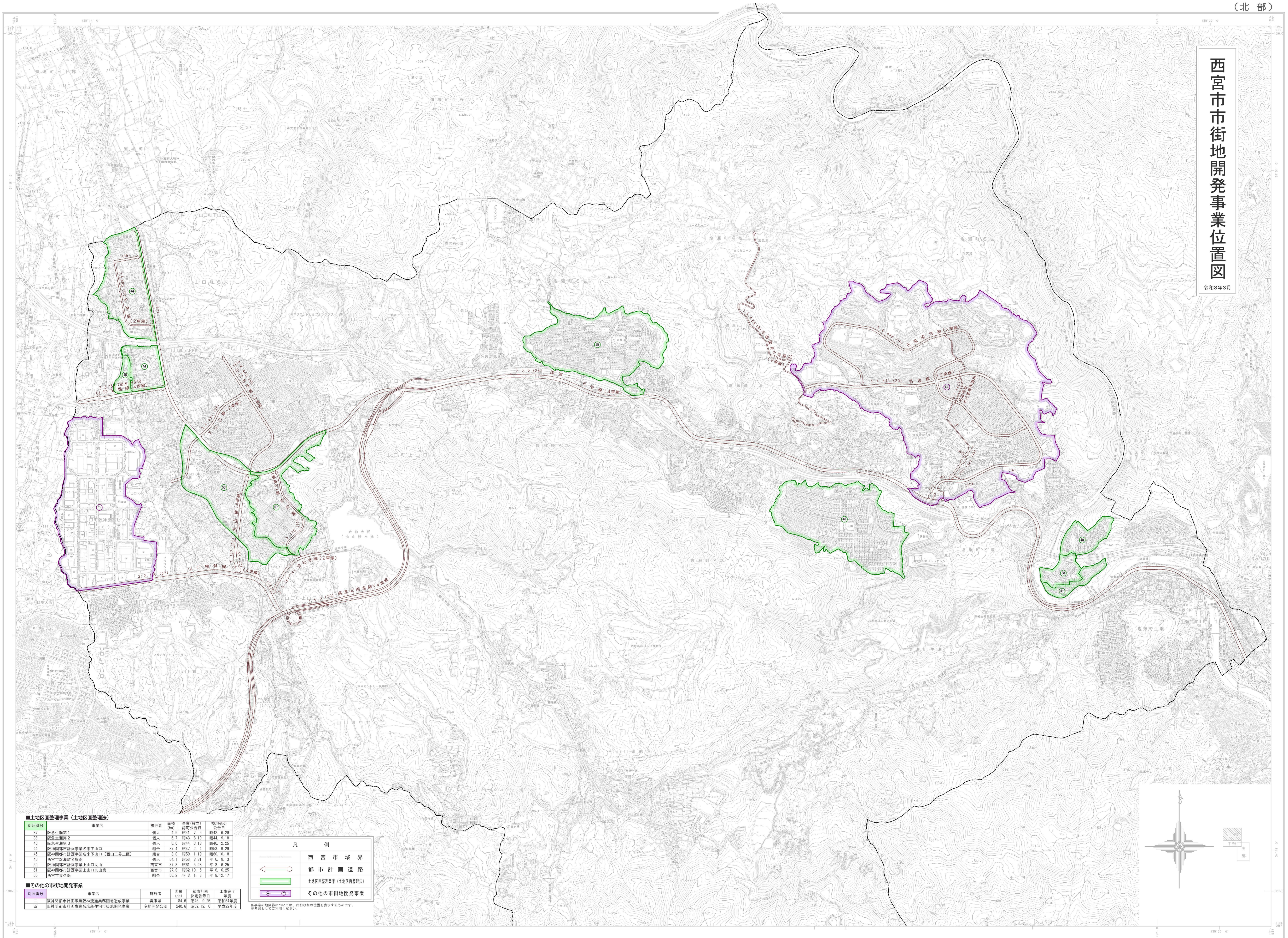


西宮市市街地開発事業位置図

令和3年3月



■土地区画整理事業（土地区画整理法）

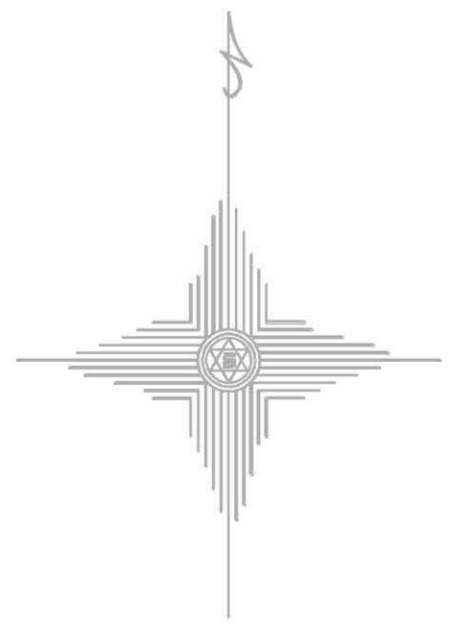
対象番号	事業名	施行者	面積 (㎡)	事業(区画) 認可公団	換地処分 公団目
37	阪急生駒第1	個人	4.9	昭41.9.9	昭42.6.29
38	阪急生駒第2	個人	5.7	昭43.8.10	昭44.9.18
40	阪急生駒第3	個人	8.6	昭44.8.13	昭46.12.25
44	阪神都市計画事業名張下山口	組合	37.4	昭47.2.4	昭53.9.29
45	阪神都市計画事業名張下山口(西山三井工区)	組合	3.0	昭50.1.19	昭60.10.18
48	西宮市塩瀬町名塩南	個人	54.1	昭58.3.31	平 6.9.13
50	阪神都市計画事業上山口丸山第一	西宮市	39.3	昭61.5.28	平 8.6.25
51	阪神都市計画事業上山口丸山第二	西宮市	27.6	昭62.10.5	平 8.6.25
55	西宮市東久保	組合	50.2	平 3.1.8	平 8.12.17

■その他の市街地開発事業

対象番号	事業名	施行者	面積 (㎡)	都市計画 認可公団	工事完了 年度
二	阪神都市計画事業阪神淡路線沿道地造成事業	兵庫県	54.6	昭61.5.25	昭64年度
四	阪神都市計画事業名張新住宅市街地開発事業	宅地開発公団	240.6	昭52.12.6	平成22年度

凡 例

- 西宮市境界
- 都市計画道路
- 土地区画整理事業(土地区画整理法)
- その他の市街地開発事業



本図は、令和3年3月現在1:0、500縮尺の図に基き作成したものである。
 市街地については各データの更新と併せて、最新のものとする。行政界については確認したものである。