

**Kiểm tra sức khỏe trẻ 4 tháng tuổi**  
Có thông báo đến từng cá nhân

**Kiểm tra sức khỏe trẻ 10 tháng tuổi**  
Có thông báo đến từng cá nhân

**Kiểm tra sức khỏe trẻ 1 tuổi 6 tháng**  
Có thông báo đến từng cá nhân

**Kiểm tra sức khỏe trẻ 3 tuổi**  
Có thông báo đến từng cá nhân

**TIÊM NGỪA**

<b>Rota vi-rút</b>	Rotarix: 2 lần với khoảng cách từ 27 ngày trở lên trong khoảng thời gian từ 6 tuần 0 ngày đến 24 tuần 0 ngày sau khi sinh RotaTeq: 3 lần với khoảng cách từ 27 ngày trở lên trong khoảng thời gian từ 6 tuần 0 ngày đến 32 tuần 0 ngày sau khi sinh
<b>Viêm gan B</b>	Tiêm 3 lần trước 1 tuổi Sau khi hoàn tất 2 lần tiêm (cách nhau 27 ngày trở lên), tính từ lần tiêm thứ nhất trên 20 tuần (139 ngày) tiêm thêm 1 lần (lần 3)
<b>HIB</b>	Sau khi sinh từ 2 tháng đến trước 5 tuổi tiêm đủ số lần qui định. Sau đây là phương pháp tiêm chủng tiêu chuẩn <Phương pháp tiêm ngừa cho trẻ là sau sinh từ 2 tháng đến trước 7 tháng tiêm mũi đầu tiên > Đợt đầu : sau sinh cho đến trước 12 tháng, tiêm đủ 3 lần, mỗi lần cách nhau trên 27 ngày (nếu bác sĩ thấy cần thiết sẽ là 20 ngày) Bổ sung : sau khi hoàn tất tiêm đợt đầu, trên 7 tháng sau tiêm bổ sung 1 lần nữa (lần 4)
<b>Phế cầu ở trẻ em</b>	Sau khi sinh từ 2 tháng đến trước 5 tuổi tiêm đủ số lần qui định. Sau đây là phương pháp tiêm chủng tiêu chuẩn <Phương pháp tiêm ngừa cho trẻ là sau sinh từ 2 tháng đến trước tháng 7 tháng tiêm mũi đầu tiên> Đợt đầu : sau khi sinh cho đến trước 24 tháng, tiêm đủ 3 lần, mỗi lần cách nhau trên 27 ngày (nếu bác sĩ thấy cần thiết sẽ là 20 ngày) Bổ sung : sau khi hoàn tất tiêm đợt đầu, sau 1 tuổi 3 tháng tiêm bổ sung 1 lần nữa (lần 4) * Đối với lần tiêm thứ 2 của đợt đầu, hãy hoàn tất trước 12 tháng sau sinh
<b>4 mũi tổng hợp bệnh bại liệt</b>	Đợt đầu kỳ 1 : sau sinh từ 3 tháng đến trước 7,5 tuổi, tiêm đủ 3 lần, mỗi lần cách nhau trên 20 ngày Bổ sung kỳ 1 : sau khi hoàn tất tiêm đợt đầu kỳ 1, trên 6 tháng sau tiêm bổ sung 1 lần nữa (trong khoảng thời gian trước 7,5 tuổi)
<b>BCG (lao)</b>	Tiêm 1 lần duy nhất trước 1 tuổi
<b>Tổng hợp sởi và sởi 3 ngày</b>	Kỳ 1 : từ 1 tuổi đến trước 2 tuổi, tiêm 1 lần Kỳ 2 : từ 5 tuổi đến trước 7 tuổi, trước khi vào lớp 1 tiêm 1 lần (lần 2)
<b>Thủy đậu</b>	Từ 1 tuổi đến trước 3 tuổi, tiêm đủ 2 lần, mỗi lần cách nhau trên 3 tháng
<b>Viêm não Nhật Bản</b>	Đợt đầu kỳ 1 : sau sinh từ 6 tháng đến trước 7,5 tuổi, tiêm đủ 2 lần, mỗi lần cách nhau trên 6 ngày Bổ sung kỳ 1 : sau khi hoàn tất tiêm đợt đầu kỳ 1, trên 6 tháng sau tiêm bổ sung 1 lần nữa (trong khoảng thời gian trước 7,5 tuổi)

Chi tiết liên hệ phòng y tế dự phòng  
0798-35-3308



**Mang thai**

**Đăng ký thông báo mang thai**

Khi được chuẩn đoán có thai, hãy đến đăng ký thông báo mang thai tại các trung tâm phúc lợi y tế hoặc cơ quan hành chính thành phố (tòa thị chính).

< Những giấy tờ cần thiết >

- Thẻ mã số cá nhân (My Number)
- Trường hợp không có thì mang theo giấy chứng nhận mã số cá nhân, giấy tờ xác minh danh tính.



**Khám thai, Khám sức khỏe người mẹ sau sinh, Khám răng khi mang thai**

Có thể đăng ký cùng lúc khi đăng ký thông báo mang thai. Về hỏi đáp xin hãy liên hệ tới từng trung tâm phúc lợi y tế.

**Hỗ trợ chi phí khám thai**  
Hỗ trợ chi phí tối đa lên đến 14 lần.  
\*Có hỗ trợ bổ sung dành cho phụ nữ mang thai sinh nhiều con  
**Khám răng khi mang thai**  
Cho đến lúc sinh, có thể nhận 1 lần khám răng.

**Hỗ trợ chi phí khám sức khỏe người mẹ sau sinh**  
Hỗ trợ chi phí khám sức khỏe cho người mẹ sau sinh tối đa lên đến 2 lần.

**Nhận sổ tay sức khỏe mẹ và bé**  
**Đăng ký nhận trợ cấp sinh con**

Sổ tay sức khỏe mẹ và bé ghi chép lại toàn bộ tình hình sức khỏe của mẹ và bé từ khi mang thai cho đến khi con vào lớp 1. Nó rất cần thiết cho việc đi khám sức khỏe và tiêm ngừa. Có các bản dịch tiếng nước ngoài như tiếng Anh, Trung quốc, Hàn quốc - Triều Tiên, Bồ đào nha, Indonesia, Tây ban nha, Thái lan, Tagalog, Việt Nam, Nepal tùy theo nguyện vọng của mỗi người sẽ được phòng y tế khu vực gửi chuyên phát vào ngày sau đó. Cùng lúc đó, bạn có thể đăng ký nhận trợ cấp sinh con (50.000 yên). Vui lòng mang theo giấy tờ tùy thân và thông tin số tài khoản.  
\* Cần có cuộc trò chuyện với phụ nữ mang thai khi thanh toán trợ cấp.



**Những nơi tư vấn về sức khỏe chăm sóc trẻ em**

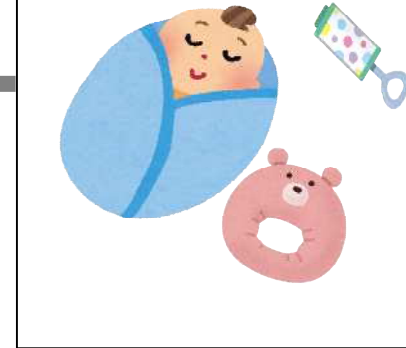
- Trung tâm phúc lợi y tế Chuo 0798-35-3310
- Trung tâm phúc lợi y tế Naruo 0798-42-6630
- Trung tâm phúc lợi y tế Kitaguchi 0798-64-5097
- Trung tâm phúc lợi y tế Shioze 0797-61-1766
- Trung tâm phúc lợi y tế Yamaguchi 078-904-3160

**Lớp học, hội thảo dành cho mẹ mang thai**



**Lớp của mẹ (mother class)**  
Đối tượng là phụ nữ đang mang thai lần đầu (liên hệ đặt trước)  
Thông tin được thông báo trên trang web hoặc bản tin của văn phòng hành chính thành phố. Chi tiết vui lòng liên hệ trung tâm phúc lợi y tế.  
**Hội thảo chăm sóc trẻ (dành cho cha và mẹ)**  
Đối tượng là phụ nữ mang thai lần đầu và chồng (bạn đời) (liên hệ đặt trước)  
Thông tin được thông báo trên trang web hoặc bản tin của văn phòng hành chính thành phố. Chi tiết vui lòng liên hệ trung tâm phúc lợi y tế.

**Sinh em bé !**



**Trợ cấp chăm sóc con**  
Sau khi đăng ký và phỏng vấn, bạn sẽ được nhận trợ cấp chăm sóc con (50.000 yên).

**Đăng ký khai sinh**

Trong vòng 14 ngày sau sinh, hãy đến đăng ký tại phòng công dân (0798-35-3128) của cơ quan hành chính thành phố, quận hoặc các trung tâm dịch vụ, Acta Nishinomiya station.

Giấy tờ cần thiết : giấy chứng sinh, sổ tay sức khỏe mẹ và bé, giấy tờ chứng minh quốc tịch (đối với vợ chồng người nước ngoài), giấy đăng ký kết hôn (đối với vợ chồng người nước ngoài), thẻ bảo hiểm y tế (Của người tham gia)

## Từng loại kiểm tra sức khỏe, lớp học, khóa học

(Mã vùng điện thoại là 0798)

Tư vấn / lớp học	Đối tượng	Nội dung	Ngày khai giảng	Thông tin, cách đăng ký
<b>Lớp học của mẹ (dành cho các mẹ)</b>	Phụ nữ mang thai lần đầu trong chu kỳ thai Khu vực Kita phụ nữ đã từng sinh con cũng có thể tham gia	Nói chuyện và thực hành về sinh hoạt hàng ngày trong thời kỳ mang thai và sau khi sinh, dinh dưỡng, vệ sinh răng miệng, chăm sóc trẻ	Lịch trình sẽ thông báo trên trang web hoặc trên bảng tin của cơ quan hành chính thành phố	Liên hệ đặt hẹn Đặt hẹn bằng cách điện thoại đến trung tâm phúc lợi y tế
<b>Hội thảo chăm sóc trẻ em (dành cho ba mẹ)</b>	Phụ nữ mang thai lần đầu và chồng (bạn đời)	Giới thiệu dịch vụ hỗ trợ nuôi dạy trẻ thành phố Nishinomiya, nói chuyện về việc người cha tham gia chăm sóc trẻ, trải nghiệm bé búp bê, xem các video..	Được tổ chức 4 lần trong năm Lịch trình được hướng dẫn trên trang web câu thành phố hoặc bản tin của văn phòng hành chính thành phố.	Cần phải đặt trước. Nơi hỏi đáp là trung tâm phúc lợi y tế Naruo (42-6630)
<b>Đến thăm nhà</b>	Phụ nữ mang thai Trẻ sơ sinh Trẻ nhỏ	Tùy theo nguyện vọng của từng người sẽ có y tá sức khoẻ cộng đồng, điều dưỡng hộ sinh, v.v. đến nhà thăm hỏi và tư vấn về quá trình mang thai, sau sinh, sự tăng trưởng và phát triển của trẻ cũng như nuôi dạy trẻ.	Tùy vào thời gian khi đăng ký	
<b>Chăm sóc sau sinh</b>	Dưới 1 năm sau khi sinh	Tư vấn tình trạng sức khỏe sau sinh, chăm sóc bầu ngực, tư vấn nuôi dạy trẻ, hỗ trợ nghỉ ngơi, v.v. Có hình thức ở lại cơ sở, hình thức ngoại trú và hình thức đến thăm nhà.	Cần phải đăng ký. (Có tính phí. Hộ gia đình nhận trợ cấp bảo hộ sinh hoạt và hộ gia đình miễn thuế sẽ được miễn giảm)	Chi tiết vui lòng liên hệ Trung tâm Phúc lợi Y tế Chuo(35-3310)
<b>Khóa học liên quan đến ăn dặm cho trẻ</b>	Con đầu lòng khoảng 5 tháng ~ 13 tháng và phụ huynh	Diễn giảng của chuyên gia dinh dưỡng về tiến trình ăn dặm cho trẻ, tham quan nấu ăn và ăn thử, v.v..	Lịch trình sẽ thông báo trên trang web hoặc trên bảng tin của cơ quan hành chính thành phố	Liên hệ đặt hẹn Đặt hẹn bằng cách điện thoại đến trung tâm phúc lợi y tế
<b>Kiểm tra sức khỏe cho trẻ 4 tháng</b>	Sau sinh từ 4 tháng ~ 6 tháng	Khám nhi khoa, cân và đo chiều cao, tư vấn chăm sóc trẻ, tư vấn dinh dưỡng	Có thông báo gửi đến từng cá nhân	Chi tiết vui lòng liên hệ trung tâm phúc lợi y tế
<b>Kiểm tra sức khỏe cho trẻ 10 tháng</b>	Sau sinh từ 10 tháng ~ 11 tháng	Cân và đo chiều cao, khám nhi khoa, hướng dẫn sức khỏe..	Có thông báo gửi đến từng cá nhân	Chi tiết vui lòng liên hệ trung tâm phúc lợi y tế
<b>Kiểm tra sức khỏe cho trẻ 1 năm 6 tháng</b>	Từ 1 tuổi 7 tháng trở đi cho đến hết tháng của sinh nhật năm 2 tuổi	Khám nhi khoa, khám răng, cân và đo chiều cao, tư vấn về đánh răng, tư vấn chăm sóc trẻ, tư vấn tâm lý, tư vấn dinh dưỡng	Có thông báo gửi đến từng cá nhân	Chi tiết vui lòng liên hệ trung tâm phúc lợi y tế
<b>Kiểm tra sức khỏe cho trẻ 3 tuổi</b>	Từ 3 tuổi 5 tháng trở đi cho đến hết tháng của sinh nhật năm 4 tuổi	Khám nhi khoa, khám tai mũi họng, khám mắt, khám răng, cân và đo chiều cao, xét nghiệm nước tiểu, kiểm tra khúc xạ, tư vấn về đánh răng, tư vấn chăm sóc trẻ, tư vấn tâm lý, tư vấn dinh dưỡng	Có thông báo gửi đến từng cá nhân	Chi tiết vui lòng liên hệ trung tâm phúc lợi y tế
<b>• Lớp học răng miệng cho mẹ và bé • Lớp học phòng chống sâu răng cho cha mẹ và con cái (khu vực Kita)</b>	Cho trẻ trước khi vào mẫu giáo	Kiểm tra bởi nha sĩ thuộc cơ quan hành chính địa phương. Nha sĩ hướng dẫn đánh răng, tư vấn dinh dưỡng..	Lịch trình sẽ thông báo trên trang web hoặc trên bảng tin của cơ quan hành chính thành phố	Liên hệ đặt hẹn Đăng ký tại phòng nâng cao sức khỏe (26-3667)
<b>Tư vấn về hen suyễn, dị ứng</b>	Trẻ em	Bác sĩ và chuyên gia dinh dưỡng sẽ trao đổi về hen suyễn và dị ứng	Lịch trình sẽ thông báo trên trang web hoặc trên bảng tin của cơ quan hành chính thành phố	Liên hệ đặt hẹn. Đặt hẹn đến Trung tâm phúc lợi y tế Chuo (35-3310) hoặc Trung tâm phúc lợi y tế Kitaguchi (64-5097) hoặc Trung phúc lợi y tế Naruo (42-6630)
<b>Tư vấn chăm sóc trẻ</b>	Phụ nữ mang thai và sau sinh Trẻ sơ sinh	Nhận tư vấn từ trung tâm nuôi dạy trẻ, vườn trẻ em được chứng nhận của thành phố về việc gặp khó khăn trong quá trình nuôi dạy con.	Bất cứ lúc nào (thực hiện thông qua điện thoại, gặp mặt trao đổi, trực tuyến)	Đã được tư vấn, hãy liên hệ tới các Trung tâm Phúc lợi Y tế
<b>Quảng trường yochiyochi</b>	Trẻ từ 0 ~ 2 tuổi (Nơi giao lưu cha mẹ và con cái dành cho trẻ ở giai đoạn nhũ nhi và trẻ nhỏ chưa đến tuổi đi học) và cha mẹ của trẻ	Giao lưu giữa các cha mẹ, hỗ trợ chăm sóc trẻ.. tại hội trường trẻ em, trung tâm trẻ em trong thành phố	Khoảng 1 lần trong tháng (Nơi giao lưu cha mẹ và con cái 1 năm 2 lần)	Trung tâm nuôi dạy trẻ: 39-1521 Phòng y tế khu vực: 35-3310

## Các loại phí hỗ trợ, trợ cấp

Hỗ trợ · trợ cấp	Nội dung	Nơi liên hệ
<b>Nhũ nhi (Trẻ em) Hỗ trợ chi phí y tế</b>	Hỗ trợ một phần hoặc toàn phần chi phí y tế khám chữa bệnh cho trẻ em cho đến ngày 31 tháng 3 đầu tiên từ sau khi đủ 18 tuổi. (Nội dung hỗ trợ phụ thuộc vào độ tuổi của trẻ và thu nhập của hộ gia đình.)	Phòng hưu trí y tế 35-3131
<b>Trợ cấp nhi đồng</b>	Là chế độ trợ cấp cho người nuôi dưỡng trẻ cho đến ngày 31 tháng 3 đầu tiên sau khi đủ 15 tuổi. Số tiền trợ cấp hàng tháng cho 1 trẻ - Dưới 3 tuổi 15.000yên - Từ 3 tuổi ~ học sinh tiểu học 10.000yên (con thứ 3 trở lên 15.000yên) - Học sinh trung học cơ sở 10.000yên - Trợ cấp đặc biệt 5.000yên - Người nhận trợ cấp có thu nhập vượt quá mức giới hạn trên sẽ mất đi quyền lợi nhận trợ cấp nhi đồng - trợ cấp đặc biệt. Không được trợ cấp.	Phòng trợ cấp nuôi dạy trẻ 35-3189
<b>Nuôi dưỡng chăm sóc trẻ sinh non</b>	Trợ cấp y tế cho đối tượng trẻ sinh non cần nhập viện chăm sóc. Đối tượng là trẻ có trọng lượng sơ sinh từ 2.000 g trở xuống, trẻ có sức sống đặc biệt yếu.	Phòng Y tế dự phòng 26-3669
<b>Y tế cho bệnh mãn tính đặc định ở trẻ em</b>	Hỗ trợ một phần của chi phí y tế tự chi trả cho trẻ dưới 18 tuổi mắc bệnh mãn tính đặc định ở trẻ em.	Phòng Y tế dự phòng 26-3669
<b>Y tế hỗ trợ tự lập (Chăm sóc y tế)</b>	Trợ cấp chi phí y tế cho đối tượng là trẻ dưới 18 tuổi có khuyết tật thể chất (có một phần tự chi trả)	Phòng Y tế dự phòng 26-3669
<b>Hỗ trợ phí khám sản khoa lần đầu</b>	Hỗ trợ chi phí khám xác định mang thai cho phụ nữ mang thai thuộc các hộ gia đình được miễn thuế thị dân và các hộ gia đình nhận trợ cấp bảo hộ sinh hoạt. Cần làm đơn xin.	Phòng y tế khu vực 35-3302

## Về nơi trông trẻ:

Đây là cơ sở phúc lợi trẻ em chăm sóc trẻ từ 6 tháng tuổi đến trước khi vào tiểu học khi người nuôi dưỡng không thể chăm sóc trẻ tại nhà vào ban ngày do công việc hoặc bệnh tật, v.v... Đơn xin nhập học được tiếp nhận tại Phòng tuyển sinh và chăm sóc trẻ. Bạn có thể nộp đơn từ khi còn là trẻ sơ sinh đã đăng ký khai sinh (trừ trường hợp nhập học từ tháng 12 đến ngày 1/4). Thời hạn đăng ký sẽ khác nhau tùy theo ngày nhập học mong muốn, vì vậy vui lòng liên hệ với Phòng tuyển sinh và chăm sóc trẻ để biết thêm chi tiết. Đặc biệt, thời hạn đăng ký cho kỳ nhập học từ tháng 12 đến ngày 1/4 sẽ sớm hơn (thời hạn đăng ký sẽ được thông báo trên bản tin của văn phòng hành chính thành phố, v.v...).

Nơi hỏi đáp Phòng tuyển sinh và chăm sóc trẻ 0798-35-3160

## Khi ốm đột ngột vào ban đêm hoặc ngày lễ:

**Tư vấn chăm sóc sức khỏe hello Nishinomiya:**

số điện thoại tư vấn hoạt động 24h Tel 0120-86-2438

**Phòng khám cấp cứu thành phố Nishinomiya:** Tel 0798-32-0021

Đi theo giao lộ của sở cứu hỏa Nishinomiya quốc lộ 2 về phía bắc

**Thời gian tiếp nhận khám bệnh:** chủ nhật, ngày lễ, ngày tết 9:00–13:45, 17:00–23:15  
Thứ bảy 17:00–23:15  
Ngày thường 20:30–23:15

**Trung tâm y tế cấp cứu trẻ khu vực Hanshinkita:** Tel 072-770-9988

Đi theo giao lộ phía trước tòa thị chính thành phố Itami quốc lộ 171 về phía bắc

Thời gian tiếp nhận khám bệnh: mỗi ngày đêm từ 0:00–6:30

★Để biết thêm chi tiết, hãy nhờ một người biết tiếng Nhật liên hệ đến chúng tôi.

<Công tài> Hiệp hội giao lưu quốc tế (Tel:0798-32-8680, Fax:0798-32-8678,

E-mail:nia@nishi.or.jp, 9:45–18:00, nghỉ thứ 3) có thể cử phiên dịch tình nguyện.