

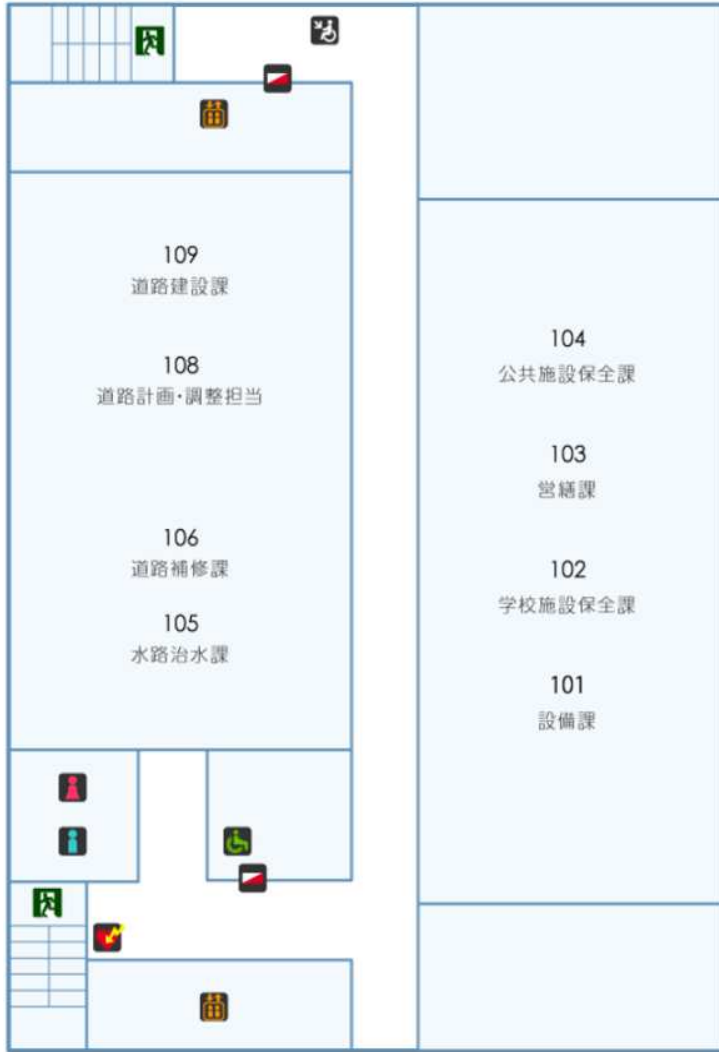
11층



-  여성용화장실
-  남자용화장실
-  휠체어대응화장실
-  AED설치장소
-  엘리베이터
-  유아용침대
-  비상구
-  일시퇴피장소
-  소화전

- 111 개발지도과
- 112 건축조정과
- 113 건축지도과
- 114 개발심사과
- 115 JR니시노미야역 남서지구마을만들기담당
- 116 시가지정비과
- 117 도시총무과
- 118 생활만들기추진과
- 119 사업용지과
- 120 농업행정과·농업위원회사무국

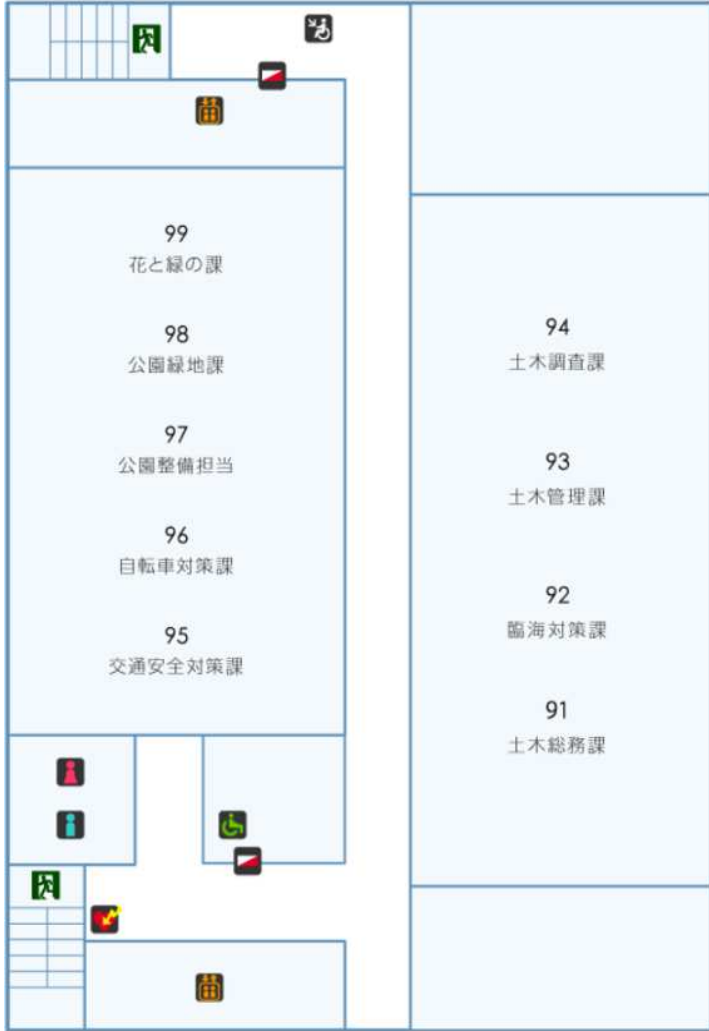
10층



-  여성용화장실
-  남자용화장실
-  휠체어대응화장실
-  AED설치장소
-  엘리베이터
-  유아용침대
-  비상구
-  일시퇴피장소
-  소화전

- 101 설비과
- 102 학교시설보전과
- 103 영선과
- 104 공공시설보전과
- 105 수로 치수과
- 106 도로보수과
- 108 도로계획·조정담당
- 109 도로건설과

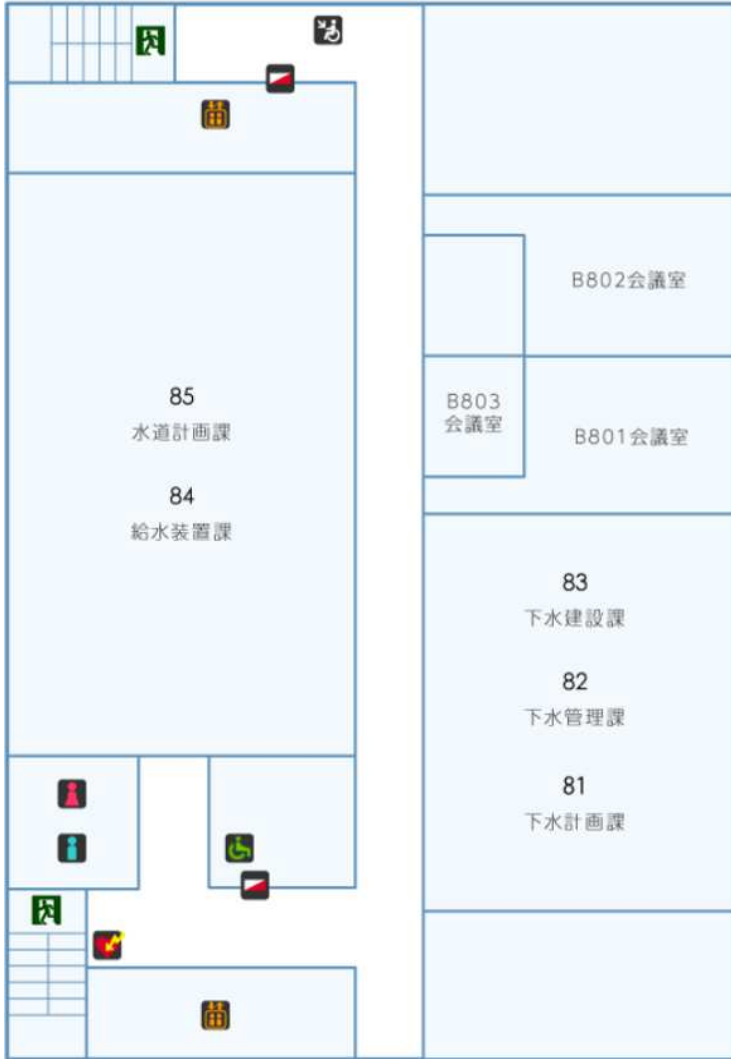
9 층



-  여성용화장실
-  남자용화장실
-  휠체어대응화장실
-  AED설치장소
-  엘리베이터
-  유아용침대
-  비상구
-  일시퇴피장소
-  소화전

- 91 토목총무과
- 92 임계 대책과
- 93 토목관리과
- 94 토목조사과
- 95 교통안전대책과
- 96 자전거대책과
- 97 공원정비담당
- 98 공원녹지과
- 99 꽃과녹음과

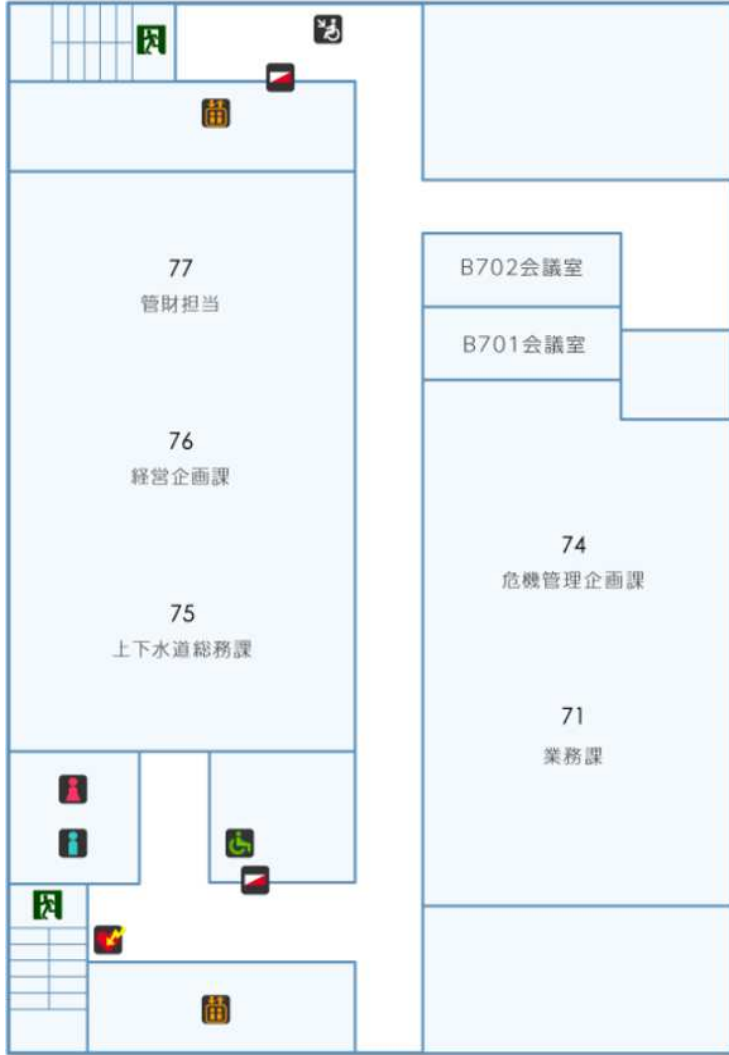
8 층



-  여성용화장실
-  남자용화장실
-  휠체어대응화장실
-  AED설치장소
-  엘리베이터
-  유아용침대
-  비상구
-  일시퇴피장소
-  소화전

- 81 하수계획과
- 82 하수관리과
- 83 하수건설과
- 84 급수장치과
- 85 수도계획과

7 층



-  여성용화장실
-  남자용화장실
-  휠체어대응화장실
-  AED설치장소
-  엘리베이터
-  유아용침대
-  비상구
-  일시퇴피장소
-  소화전

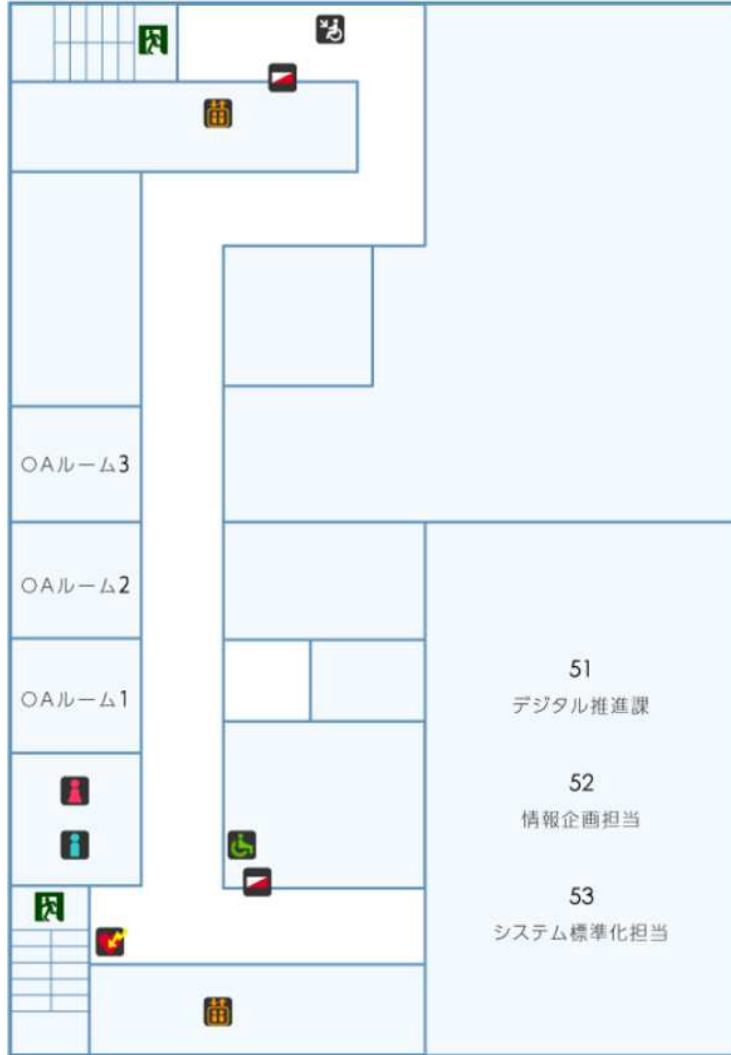
- 71 업무과
- 74 위기관리기획과
- 75 상하수도총무과
- 76 경영기획과
- 77 관재담당

6 층



-  여성용화장실
-  남자용화장실
-  휠체어대응화장실
-  AED설치장소
-  엘리베이터
-  유아용침대
-  비상구
-  일시퇴피장소
-  소화전

5 층



-  여성용화장실
-  남자용화장실
-  휠체어대응화장실
-  AED설치장소
-  엘리베이터
-  유아용침대
-  비상구
-  일시퇴피장소
-  소화전

- 51 디지털추진과
- 52 정보기획담당
- 53 시스템 표준화담당

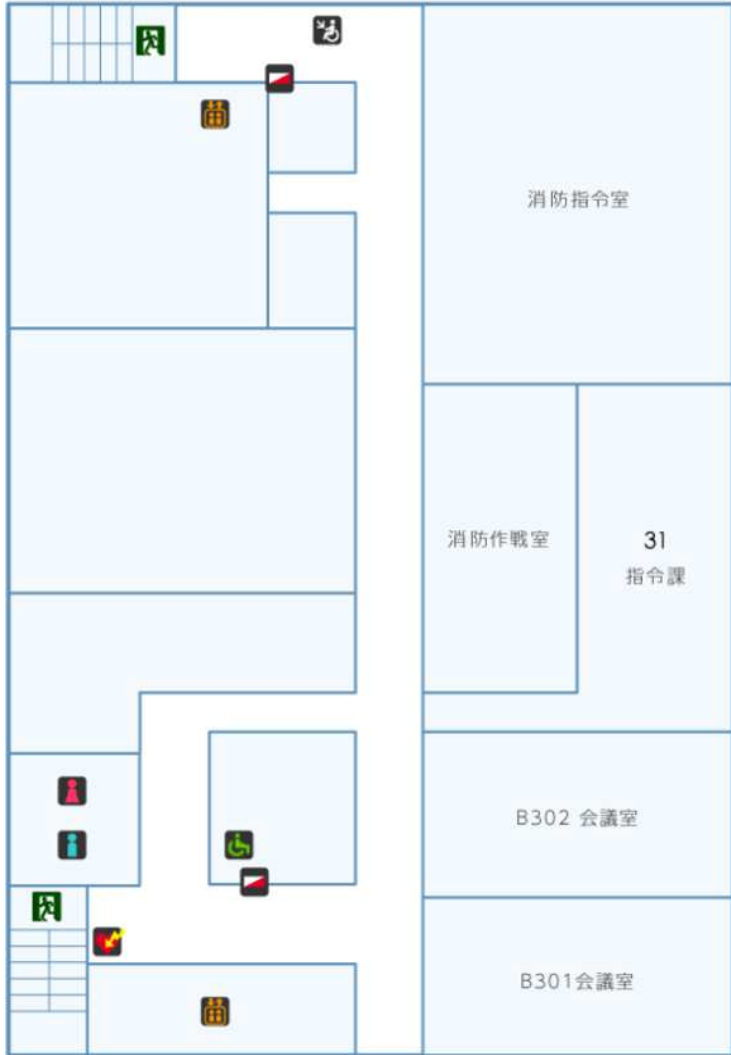
4 층



-  여성용화장실
-  남자용화장실
-  휠체어대응화장실
-  AED설치장소
-  엘리베이터
-  유아용침대
-  비상구
-  일시퇴피장소
-  소화전

- 41 방재위기관리과
- 42 계몽·피난지원담당

3 층



-  여성용화장실
-  남자용화장실
-  휠체어대응화장실
-  AED설치장소
-  엘리베이터
-  유아용침대
-  비상구
-  일시퇴피장소
-  소화전

31 지령과

2 층



-  여성용화장실
-  남자용화장실
-  휠체어대응화장실
-  AED설치장소
-  엘리베이터
-  유아용침대
-  비상구
-  일시퇴피장소
-  소화전

- 21 기획과
- 22 총무과
- 23 구급과
- 24 예방과
- 25 경방과