

さくらやまなみバスで行く

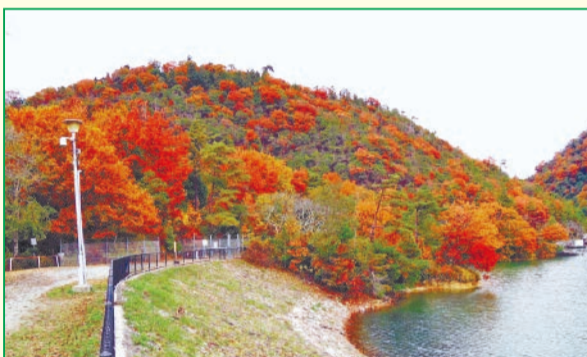
おすすめお出かけコース

さくらやまなみバスは、山口地域の活性化や各地域間交流の促進など、西宮のまちづくりに大きく貢献しています。今回はさくらやまなみバスで行く、山口町方面へのお出かけコースを紹介します。

問 交通政策課
(0798・35・3527)



山口町の歴史や文化に触れたいあなたは
神社仏閣巡りコース



自然に癒されたいあなたは
山口町自然満喫コース



体力に自信のあるあなたは
六甲山登山コース

阪急西宮北口駅 から出発の場合 バスで約77分 名来

名来神社は火の神様と水の神様の2つの神社の総称です 徒歩 約5分

徒歩 約20分 名来神社

神輿殿と背後の森は市の重要文化財です

公智神社 下山口 徒歩 約15分

本尊の像は国指定重要文化財です!

明徳寺 上山口

このほかにも市内の周遊コースを記載したマップを公開しています!

阪急西宮北口駅 から出発の場合 バスで約59分 下山口

秋は紅葉、春は桜が楽しめます 下車すぐ

徒歩 約30分 有馬川緑道

丸山は紅葉がキレイでハイキングに最適です!

バス 約5分 丸山と金仙寺湖 金仙寺

のどかな景色でリフレッシュしよう!

里山と段々畑 舟坂橋

阪急西宮北口駅 から出発の場合 バスで約55分 有馬温泉

険しい道を登ると見晴らしのいい展望デッキがあります 徒歩 約70分

徒歩 約65分 筆屋道展望デッキ

山頂の景色を満喫したら有馬温泉で体の疲れを癒そう!

徒歩 約100分 六甲山 山頂

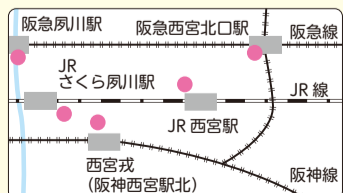
温泉で汗を流したらさくらやまなみバスで帰ろう

太閤の湯 有馬温泉

コースの詳細は市HP

さくらやまなみバスの主要な乗り場 (南部)

各駅のバス停から乗車できます!



乗り場の詳細は、市のホームページで確認を



さくらやまなみバスのお得な乗り方

山口町をバスで巡りたい人へおすすめ

1日乗車券
大人1350円 小人500円

詳細は市のホームページで確認を

有馬温泉へお得に行きたい人におすすめ

太閤の湯バス得チケット
大人2670円



秋の山口町イベント

詳細は西宮山OPH

山口町の散策とだんじり見学
西宮山OPアルキナーレ

10/12(土)午後1時から山口センターで受付



野菜の販売やワークショップ
船坂マルシェ&ふれあい広場

11/10(日)の午前10時半~午後3時



本紙5面に掲載