



Instagram



Facebook



X



LINE

発行：西宮市（〒662-8567六湛寺町10-3） ☎総合コールセンター（0798・36・5000）  
編集：広報課（0798・35・3400） 配布：シルバー人材センター（0120・72・4833）

2025年に市制施行100周年を迎えます!

さくらやまなみバスで行く

ぜひご利用ください

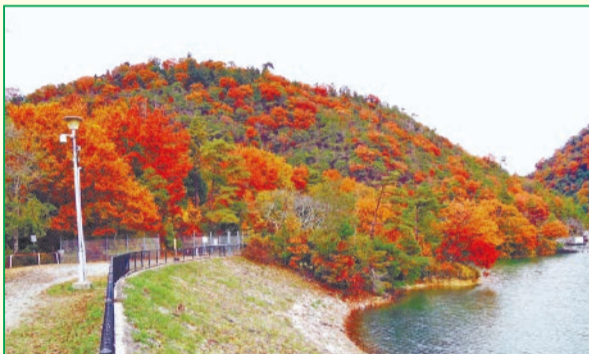
# おすすめお出かけコース

さくらやまなみバスは、山口地域の活性化や各地域間交流の促進など、西宮のまちづくりに大きく貢献しています。今回はさくらやまなみバスで行く、山口町方面へのお出かけコースを紹介します。

問 交通政策課  
(0798・35・3527)



山口町の歴史や文化に触れたいあなたは  
神社仏閣巡りコース



自然に癒されたいあなたは  
山口町自然満喫コース



体力に自信のあるあなたは  
六甲山登山コース

阪急西宮北口駅 から出発の場合 バスで約77分 名来

名来神社は火の神様と水の神様の2つの神社の総称です 徒歩 約5分

徒歩 約20分 名来神社 名来

神輿殿と背後の森は市の重要文化財です

公智神社 下山口 徒歩 約15分

本尊の像は国指定重要文化財です!

明徳寺 上山口

このほかにも市内の周遊コースを記載したマップを公開しています!

阪急西宮北口駅 から出発の場合 バスで約59分 下山口

秋は紅葉、春は桜が楽しめます 下車すぐ

徒歩 約30分 有馬川緑道 下山口

丸山は紅葉がキレイでハイキングに最適です!

バス 約5分 丸山と金仙寺湖 金仙寺

のどかな景色でリフレッシュしよう!

里山と段々畑 舟坂橋

阪急西宮北口駅 から出発の場合 バスで約55分 有馬温泉

険しい道を登ると見晴らしのいい展望デッキがあります 徒歩 約70分

徒歩 約65分 筆屋道展望デッキ

山頂の景色を満喫したら有馬温泉で体の疲れを癒そう!

徒歩 約100分 六甲山 山頂

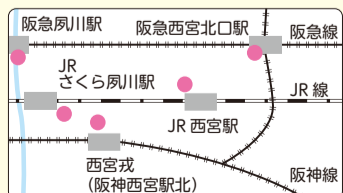
温泉で汗を流したらさくらやまなみバスで帰ろう

コースの詳細は市HP

太閤の湯 有馬温泉

### さくらやまなみバスの主要な乗り場 (南部)

各駅のバス停から乗車できます!



乗り場の詳細は、市のホームページで確認を



### さくらやまなみバスのお得な乗り方

山口町をバスで巡りたい人へおすすめ

1日乗車券  
大人1350円 小人500円

詳細は市のホームページで確認を

有馬温泉へお得に行きたい人におすすめ

太閤の湯バス得チケット  
大人2670円



### 秋の山口町イベント

詳細は西宮山OPH

山口町の散策とだんじり見学  
西宮山OPアルキナーレ

10/12(土)午後1時から山口センターで受付



野菜の販売やワークショップ  
船坂マルシェ&ふれあい広場  
11/10(日)の午前10時半~午後3時

本紙5面に掲載

再周知

# 11月から窓口受付は午後5時まで

※10月31日までの窓口受付時間は、午後5時半まで(一部施設や手続きを除く)

市は、手続きのオンライン化や証明書等のコンビニ交付、午後5時以降の来庁者の状況等を踏まえ、11月1日から窓口受付時間を午後5時までに変更します。今後もオンライン申請可能な手続きをさらに増やすなどサービス向上を目指しますので、ご理解・ご協力をお願いします。

## 11月1日からの窓口受付時間

月曜～金曜(祝・休日を除く)の午前9時～午後5時

主な対象施設 市役所本庁舎・第二庁舎等の各課、各支所・市民サービスセンターなど

▷内容によっては、午後5時よりも早く受付を終了する手続きもあります  
▷アクタ西宮ステーションの窓口受付時間は、月曜～金曜(祝・休日を除く)の午前9時～午後7時(土・日曜、祝・休日は5時まで)  
※取扱可能な業務は、市のホームページ(HP)79235192)等で確認を  
▷公民館の窓口取扱時間は午後4時45分(中央公民館は5時)まで  
※公民館・市民館・図書館・体育館などの施設の利用時間に変更はありません

一般的な手続きの問合せは西宮市総合コールセンターへ



0798・36・5000

FAX: 0798・26・5151

メールでの問合せはこちら▶



受付時間

月曜～金曜の午前8時半～午後7時  
土・日曜、祝・休日は午前9時～午後5時(1月1日～3日は休み)

## 窓口に行かなくてもできる、便利な手続きのご利用を!

24時間受付できる! オンライン申請  
「にしのみやスマート申請」のご利用を

200種類以上の手続きが「にしのみやスマート申請」から申請できます。24時間受付できますので、ぜひご利用ください。

暮らし(子育て・健康・福祉など)に関する申請から、イベント・講座の申込みまで、簡単に手続きできます!

問 デジタル推進課(0798・35・3528)



## 住民票・印鑑登録証明書等はコンビニがお得!

住民票の写し等の各種証明書は、マイナンバーカードを使ってコンビニで取得すると、手数料が50円～100円安くなります。詳しくは市のホームページ(HP)30765274)で確認を。

問 市民課(0798・35・3109)



網引市民館

## マイナンバーカード未申請の人へ 休日出張申請窓口を開設

市は、マイナンバーカードの休日出張申請窓口を開設します。事前に予約が必要です。予約方法など詳しくは、市のホームページ(HP)33943771)でご確認ください。



日時	場所	必要書類
11月2日(土)の午前10時～午後4時	網引市民館	通知カード、本人確認書類 ※詳細は市HPで確認を

※予約は10月15日から。定員あり。先着順

予約・問合せ 西宮市マイナンバーコールセンター(0798・30・6001)  
【受付時間】9:30～16:30(土・日曜、祝・休日を除く)

人事募集

## 留守家庭児童育成センター 学童保育の支援員

留守家庭児童育成センターの支援員を募集します。労働条件など詳しくは、各指定管理者にお問い合わせください。

対象 保育士資格・教員免許取得者などのほか、放課後児童の健全育成に熱意のある人

※指定管理者は令和6年(2024年)4月1日時点

育成センター	指定管理者	※市外局番のないものは《0798》
津門、瓦木	ライクキッズ	(0120・314・506)
平木	日本デイケアセンター	(06・6147・5001)
苦楽園、深津	シダックス大新東ヒューマンサービス	(44・3536)
香櫨園、浜脇、用海	神戸YMCA福祉会	(35・5987)
上甲子園、夙川、大社	労協センター事業団	(67・5170)
鳴尾東、甲子園浜	明日葉	(78・7630)
(★)	西宮市社会福祉協議会	(36・7127)

(★)今津、上ヶ原、上ヶ原南、瓦林、神原、北夙川、北六甲台、甲東、甲陽園、小松、高須、段上、段上西、名塩、生瀬、鳴尾北、西宮浜、春風、東山台、樋ノ口、広田、南甲子園、安井、山口

就学奨励金

## 小学校・義務教育学校入学予定者対象 新入学用品費の入学前支給

教育委員会は、令和7(2025)年度の市立小学校・義務教育学校入学予定者の就学奨励金(新入学用品費の入学前支給)の申請を受け付けています。交付が決定した人には、来年3月下旬に新入学用品費(5万4060円)を支給します。詳しくは市のホームページをご覧ください。

対象 経済的な理由により就学が困難な児童の保護者(所得要件等あり)

申込 来年2月28日までに、にしのみやスマート申請で。申請書(※)を学事課(市役所本庁舎6階)へ提出も可  
(※)申請書は学事課で配布するほか、市のホームページからも入手可

問 学事課(0798・35・3851) (HP) 14310779

園児募集

## 児童発達支援センター わかば園・北山学園

市は、来年4月から障害児通園施設(児童発達支援センター)に入園を希望する幼児を募集します。定員あり。申込期間は10月10日～11月5日。申込方法など詳しくは、市のホームページでご確認ください。

施設	児童発達支援センターわかば園	北山学園
対象	いずれも親子通園 ▷肢体に障害のある平成31年(2019年)4月2日～令和5年(2023年)4月1日出生の子 ▷知的・発達障害のある令和3年(2021年)4月2日～5年(2023年)4月1日出生の子	単独通園 ▷知的・発達障害のある平成31年(2019年)4月2日～令和4年(2022年)4月1日出生の子

問 発達支援課(0798・65・1936) (HP) 14314350

広告

## あなたの街の植木屋さん

お見積0円(出張料金も0円)



### 7つの安心

- ✓ 1本からでもOK!
- ✓ お茶・食事の気遣い無用!
- ✓ トイレは借りません!
- ✓ 土日祝も作業OK!
- ✓ 近隣店舗からプロの植木職人が見積!
- ✓ お客様のご要望に対して丁寧!
- ✓ お見積による1本ずつの明細会計!

西宮市政ニュースを見た!で

剪定作業 3m未満 通常1本 3,300円(税込)から 先着10名様

10%割引

ハローガーデン Hello garden.com

まずはご相談ください ハロー いいにわ 0120-86-1128

西宮店 西宮市久保町 15-11 受付時間 月～金9:00～17:00

## 消費生活ガイド

トラブルにあったら消費生活センターに相談を。0798・64・0999

子供がライブ配信者を応援するために、保護者に無断で、いわゆる「投げ銭」をしていたという相談が報告されています。

【事例】小学生の息子が、親のタブレット端末で動画投稿アプリのライブ配信を見て、知らない間に10万円の投げ銭をしていた。端末にクレジットカード情報を登録していたため、それを使ったようだ。

子供がライブ配信で投げ銭!

【助言】スマートフォンやタブレット端末などのクレジットカードの登録状況やキャリア決済の設定状況等を確認し、暗証番号の管理を徹底しましょう。保護者のアカウントを子供に利用させないことやペアレンタルコントロールも有効です。また、日頃から子供が利用するサービスやアプリなどについて家族で話し合っておきましょう。

冊子  
発行

### 阪神間モダニズムの魅力を感ずる一冊 阪神間お散歩マップ

市を含む阪神間連携ブランド発信協議会は、「阪神間お散歩マップ」を発行しました。「近代建築」をテーマに、ステンドグラスや照明などの細部のこだわりを知ることによって、阪神間モダニズムの魅力を気付ける一冊となっています。また、モダニズム建築と一緒に巡りたいレトロ喫茶やモデルコースを紹介するマップ、コラムなども掲載しています。



配布場所 阪神西宮おでかけ案内所、クリエイトにしのみや(ららぽーと甲子園内)など

問 商工課(0798・35・3071)

募集

### 西宮市営住宅に居住の人が対象 市営住宅の住み替え

市は、市営住宅の住み替え募集を行います(今回の募集は35戸)。住宅の概要等の詳細は、10月16日から配布する申込案内書をご覧ください(郵送料着払いでの送付も可)。次回の住み替え募集は来年2月の予定。

申込対象	次の条件を全て満たす世帯(詳しくは申込案内書で確認を) ▷現住宅に原則3年以上居住している ▷収入基準に合致する ▷家賃滞納等が全くない ▷①~⑤のいずれかの理由で現在の住宅での生活に支障がある ①要介護4・5、障害または疾病、②車いす、③高齢、 ④世帯人員の増減、⑤生活環境の変化
申込	申込案内書に添付している申込書(1世帯1通)を10月16日~23日に西宮市営住宅管理センターへ郵送(10月23日までの消印があり、かつ10月28日までの到着分が有効)を。重複申込無効 ※申込案内書は西宮市営住宅管理センター(市役所南館3階)、住宅入居・家賃課(市役所池田庁舎4階)で配布

問 西宮市営住宅管理センター(0798・35・5028)

参加者  
募集

### 介護職セミナー、介護就職相談&面接会 介護の仕事しませんか

市とハローワーク西宮は、介護の仕事に興味のある人を対象にセミナーや就職相談・面接会を開催します。いずれも参加費無料。要申込。介護の資格を持っていない人やブランクがあり不安な人もお気軽にご参加ください。申込・問合せはハローワーク西宮へ。詳しくは市のホームページをご覧ください。



	介護職セミナー	介護就職相談&面接会
日時	11月6日(水)午後1時半から勤労会館	11月18日(月)午後1時半から市民会館
備考	介護職へキャリアチェンジした人の体験談などを交えた介護業界についての話など。セミナー終了後、個別相談あり	服装自由。面接希望の人は、履歴書(1社につき1通)等を持参 ※相談のみの参加も可

問 ハローワーク西宮(0798・22・8600) (HP) 74910443  
※自動音声案内で「41#」を入力

案内

### 地域の身近な場所で筋力向上! 西宮いきいき体操

西宮いきいき体操は、おおむね65歳以上の地域住民グループが、身近な場所で行う筋力向上を目的とした体操で、262グループ、約7800人が参加しています。今より元気に過ごすために体操を始めてみませんか。



#### 西宮いきいき体操とは?

- ▷簡単な動きで筋力向上!  
手首や足首に重りをつけ、映像にあわせて行う体操
- ▷地域の仲間と健康に!  
地域の身近な場所で、週1回、自主的に取り組みます
- ▷体力に自信がない人も大丈夫!  
重りの調整や座ったまま体操をすることで、参加可能です

グループ検索はこちら



実施日時・定員を確認し、直接会場へ

問 健康増進課(0798・35・3294)

助成

### 止水板・雨水タンク・浸透枳 設置費用

(HP) ①36211497 ②93205972

市は、浸水被害等の軽減を図るため、①止水板(防水板)、②雨水タンク・浸透枳(ます)の設置に対する助成制度を実施します。

申込

来年1月31日までに①下水計画課、②下水管理課へ。受付順に審査を行い、予算が無くなり次第終了。必ず購入・設置する前に申込を。申込方法等詳しくは、市のホームページで確認を

#### ①止水板(防水板)

問 下水計画課(0798・32・2265)

止水板は、豪雨等による浸水が発生した際に、建物内部への雨水の浸入を防ぐための施設です。

下水道の整備基準を上回る豪雨の際に発生する、床上・床下浸水等の被害を軽減できます。

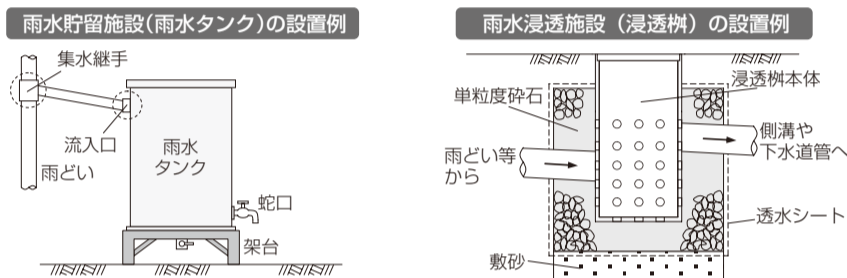


止水板設置例

#### ②雨水タンク・浸透枳

問 下水管理課(0798・32・2262)

雨水タンクは屋根に降った雨をためる施設で、浸透枳は流れ込んできた雨水を地中に浸透させる施設です。側溝や下水道管に流れ込む雨水を減らして浸水被害を軽減するとともに、ためた雨水を植木の水やりなどで土に返して、健全な水循環を構築します。



使用者  
募集

### 満池谷・白水峡公園墓地

市は、一般墓地(満池谷墓地、白水峡公園墓地)の使用者を募集します。詳しくは10月10日から配布する申込書(※)や市のホームページでご確認ください。 ※両方の墓地に申し込むことはできません

	満池谷墓地	白水峡公園墓地
対象	次の要件を全て満たす人 ▷10月10日時点で、市内に住民登録している ▷配偶者、6親等内の血族または3親等内の姻族の遺骨(分骨は不可)があり、お墓を主としてまつる(管理する) ※市立墓地(一般墓地)の使用者は、当選後に当該墓地を返還すること ※白水峡合葬式墓地に申込中の人は、申込不可	
永代使用料等	50万2095円~794万6445円	63万9030円~67万1250円
募集数	50区画(1区画...0.8㎡~9.78㎡)	80区画(1区画...3.0㎡)
申込	所定の申込書を10月10日~11月8日に斎園管理課(六湛寺町10-3)へ郵送(必着)を ※申込書は10月10日から同課(市役所東館7階)や各支所・市民サービスセンター、市のホームページで入手可	

問 斎園管理課(0798・35・3306) (HP) 31853612

広告



### 阪神米穀のお米

# えべっさん

■本社 〒662-0934 兵庫県西宮市西宮浜4丁目1番15号  
TEL.0798(26)0221(代表)  
■https://www.ebessan.jp

#### 待ちに待った新米をどうぞ!

今年も新米の季節がやって来ました。新米の魅力は収穫直後の新鮮さが味わえることです。新鮮なお米は水分量が多いため、もちりとして柔らかく粘りがある食感で、ツヤツヤとして香りが高いのが特徴です。今年豊漁のサンマをはじめ、秋の旬の食材でお楽しみください!

阪神米穀は「おいしいごはんを食べよう県民・国民運動」を応援しています。

# 11/30 (土) 人権について考えてみませんか にしのみや人権フォーラム

市は、「にしのみや人権フォーラム」を開催します。参加費無料。講演会を通して、さまざまな視点から人権について考えてみませんか。詳しくは市のホームページをご覧ください。

## 講演会

### 「対話のススメ」 わかりあえないことから始めよう

【日時】11月30日(土)午後1時半～  
※手話通訳・要約筆記あり。託児あり(要申込)

【会場】プレラホール

【定員】200人。多数の場合抽選

【申込】11月18日(必着)までにいずれかの方法で  
▷市のホームページ  
▷ハガキに催し名、住所、名前(ふりがな)、電話番号、  
同伴者名(1人のみ可)を書き、人権教育推進課  
(〒662-8567六湛寺町10-3)へ



【講師】  
平田 オリザ さん  
(劇作家・演出家)



## ふれあいの広場

### 人権に関する市民団体等による パネル展示や講座、座談会、バザー等を開催

【日時】11月30日(土)～12月8日(日)

【会場】プレラにしのみや4階

※講座・バザー等は11月30日(土)、12月1日(日)のみ。一部要申込。  
詳細は市のホームページで確認を

問 人権教育推進課 (0798・35・3943) HP 20488671

# 10/26 ~2/24 戦後西ドイツのグラフィックデザイン展

西宮市大谷記念美術館は、展覧会「戦後西ドイツのグラフィックデザイン展～モダニズム再発見」を開催します。グラフィックデザイナーのイエンス・ミュラー氏が設立した「A5コレクション・デュッセルドルフ」を日本で初めて紹介します。本展では、ポスター約130点、その他冊子、雑誌など小品約250点を展示します。



ハンス・ヒルマン  
映画「長距離ランナーの孤独」  
1966年ポスター  
© Marlies Rosa-Hillmann

【日時】10月26日(土)～来年2月24日(月・休)の午前10時～午後5時(入館は4時半まで)。水曜、12月23日～来年1月3日は休館

【入館料】一般1200円、高校・大学生600円、小・中学生400円  
※一般の市内在住者は1000円(65歳以上は600円)。  
いずれも要証明書

## 《関連事業》

### オータニ・ミュージアム・コンサート「バッハで彩るクリスマス」

【日時】12月22日(日)午後2時～  
【内容】島田真千子によるヴァイオリン演奏  
【対象】小学生以上 【費用】要入館料  
【定員】100人。先着順  
【申込】11月10日午前9時から電話で同館

その他、講演会やスライドトーク、ワークショップなどの関連事業も開催。詳しくは同館ホームページで確認を



問 西宮市大谷記念美術館 (0798・33・0164)

## インフォメーション information

### 市から

### 9月定例市議会が閉会

9月定例市議会は、「令和5年度西宮市一般会計及び特別会計歳入歳出決算認定の件」等の決算5件を認定、議案19件を可決するなどして、10月2日に閉会しました。一般質問の内容など概要は、11月9日～14日に戸別配布する「西宮市議会だより」に掲載します。なお、12月定例市議会は、11月28日～12月18日の日程で開かれる予定です。

また、本会議の様様(ライブ・録画)は市議会ホームページの本会議インターネット中継で見ることができます。問合せは議会事務局(0798・35・3378)へ。

### 市県民税・森林環境税(普通徴収) 第3期分納期限は10月31日

納付には口座振替が便利です。納付が難しい人は、納期限までに納税課に相談してください。

【問合せ】課税…市民税課(0798・35・3204)▷納税…納税課(0798・35・3238)▷口座振替…税務管理課(0798・35・3234)

### 個人市県民税 未申告者の実態調査

市は、税負担の公平化を図るため、令和6(2024)年度個人市県民税・森

林環境税の未申告者の実態調査を行います。

10月8日付で該当者に申告書を送付しますので、必要事項を記入し、同封の返信用封筒で返送してください。

問合せは市民税課(0798・35・3214)へ。

### 広告主を募集

市は、「妊婦健診受診助成券用封筒」の広告主を募集します。この封筒は、妊婦を対象に約3750枚の配布を予定しています。詳しくは市のホームページ(HP)46251509に掲載している募集要項等をご覧ください。

【広告料】1枠3万円以上(税込)

【募集枠数】2枠

【配布期間】来年4月から1年間

【申込】必要書類を10月15日～11月1日に地域保健課(中央保健福祉センター ☎0798・35・3302)へ持参か郵送(必着)を。市のホームページからも申込可

※西宮市広告掲載要綱・基準に適合するものの中から、金額の高い順に広告主を決定

### 保育所など来春入所 申込は10月31日まで

市は、来年4月1日に認可保育所、認定こども園(保育所として利用)、地域型保育事業所への入所を希望する乳幼児の申込を受け付けています。第1次申込は10月31日までです。また、11月16日～来年3月16日の入所希望についても、10月31日までに申込を。申込方法など詳しくは、市のホームページ(HP)47240634で確認を。

問合せは保育入所課(0798・35・

3160)へ。

◆土地取引の届け出をお忘れなく  
一定面積以上の土地取引をした場合、契約締結日から2週間以内に権利取得者(売買であれば買い主)が土地の所在する市町村を經由して都道府県知事へ届け出る必要があります。届け出が必要となる土地面積の基準は次のとおり。問合せは都市計画課(0798・35・3684)へ▷市街化区域…2000㎡以上▷市街化区域以外の都市計画区域…5000㎡以上▷都市計画区域以外の区域…1万㎡以上

◆10月は「臓器移植普及推進月間」  
臓器移植は第三者の善意による臓器の提供がなければ成り立ちません。臓器提供に関する意思表示の方法は、①健康保険証や運転免許証、マイナンバーカードの意思表示欄に記入する②意思表示カードに記入する③インターネットで意思登録サイトに登録するなど。問合せは保健総務課(0798・26・3682)へ

◆10月17日～23日は「薬と健康の週間」  
適正に薬を使用するために、かかりつけ薬剤師・薬局を持ちましょ

う。お薬手帳は、普段使用している薬の情報などを的確に薬剤師等に伝えることができます。災害などの緊急時に備え、平常時から1つにまとめて携行しましょう。問合せは保健総務課(0798・26・3775)へ

### 官公署から

### 兵庫県最低賃金が改正

兵庫県最低賃金が、10月から時間額1052円(改正前は1001円)に改正されました。最低賃金は、パートタイマー・アルバイト等全ての労働者に適用されます。

問合せは兵庫労働局労働基準部賃金室(078・367・9154)へ



### 善意の寄託

【8月分】《市宛て》★「青い鳥」福祉基金へ 竹下みち子、リカーショップミルコート=合計3万2900円

(敬称略)

## さらに充実! 水道料金・下水道使用料のスマホ決済

市は、水道料金・下水道使用料の支払い方法として、新たに「au PAY」「d払い」「J-Coin Pay」「楽天ペイ」「PayB」「楽天銀行コンビニ支払サービス」を導入しました。また、モバイルレジには「クレジット払い」のオプションを追加しました。詳細は市のホームページで確認してください。



利用可能なスマホ決済方法 LINE Pay、PayPay、モバイルレジ、au PAY、d払い、J-Coin Pay、楽天ペイ、PayB、楽天銀行コンビニ支払サービス

### 上下水道局電話受付センター

問 (0798・32・2201、0797・61・1703、078・904・2481)

【受付時間】午前8時45分～午後8時(土・日曜、祝・休日は5時半まで)

くらしを豊かにする情報をお届け

記号の見方 日 日時 会 会場 内 内容 対 対象 料 参加費等 定 定員 託 託児 HP 市ホームページ番号 申 申込 問 問合せ

# にしナビ

※費用の表記のないものは無料。市外局番のないものは《0798》

## 子供・子育て

### Mommy&Me 英語であそぼう!

日 10月16日(水)午後3時、23日(水)午前10時45分～  
会 コープ夙川(若松町)  
対 おおむね2歳～未就学児と保護者  
料 1家族500円 定 あり  
申・問 同会(090・4282・7282…木下方)

### 子育てひろば おいでカヴィコ

日 10月17日(木)の午前10時～午後1時40分  
会 瓦木公民館  
対 おおむね3歳以下と保護者  
料 200円ほか  
申 産後ママケア カハヴィタウコHP  
問 同事務局  
(090・5460・6297…あしはら方)

### 甲山森林公園の催し

日・内 下表のとおり  
**ルーチェの時間 絵の具遊び**  
日 10月19日(土)午前10時～ 対 2歳～小学生と保護者 料 2000円 定 あり  
申・問 同公園管理事務所(73・4600)  
**サバイバルマスター1DAYチャレンジ(SOS編)**  
日 10月27日(日)午前10時～  
対 小学生以上 料 5200円 定 あり  
申・問 アンフィニッシュドクラフト(090・7495・0506…重田方)

### 野外アートフェスティバル 小学生の詩を募集!

【テーマ】わたしのまち  
来年4月19日(土)・20日(日)に六湛寺公園で開催する「野外アートフェスティバル」に展示する小学生の詩を募集します。ぜひご応募ください!

**応募は12月20日(必着)まで**  
▷市内小学校在籍の児童…学校へ  
▷その他…西宮市文化振興財団へ郵送  
※応募用紙は、市民会館、各公民館・支所・市民サービスセンター等で配布(学校は10月末頃配布予定)  
入選した作品は、書と絵の芸術家により大パネルの作品に!ぜひご応募ください!  
問 西宮市文化振興財団(0798・33・3146)

### 「ままもぱぱも」地域とのつながりを深め、地域で一緒に子育てする事業

日・内 ①10月19日(土)午後1時半～…ぶれままぶればぱ体験&交流会、②27日(日)午後3時～…マタニティヨガ  
会 お茶の間ぶちだがしやさん(南昭和町)  
対 ②安定期から臨月の女性  
料 各1組500円 定 あり  
申・問 にしのみや次世代育成支援協会 NOBARS(070・8363・6171)

### 人形劇定期公演

日 10月19日(土)午後2時～  
会 大学交流センター  
料 100円。未就学児無料  
定 135人。当日先着順(受付は15分前から)  
HP 37863174  
問 文化スポーツ課(35・3425)

### とまりぎカフェ

日 10月25日(金)の午前10時～正午  
会 bird(寿町)  
内 不登校や障害のある子供の子育てについてお茶を飲みながら相談しあう  
料 1家族500円 定 あり  
申・問 同事務局(20・7899)  
※詳細はフリースクールbirdHP

### キッズ手話交流会 ハロウィンパーティー

日 10月27日(日)の午前10時～正午  
会 中市民館  
対 中学生以下。保護者も参加可  
定 あり  
申・問 聴覚障害者自立生活センター LIC(34・5933 61・2447)

やってみたいこと、きっと見つかる!  
**募集 宮水ジュニア(冬期)**  
日 12月～来年3月のおおむね土曜午前  
会 公民館ほか  
内 料理、理科、能楽、絵画・造形、将棋、演劇など  
対 小学4年生～6年生。在学者可  
料 材料費等必要な講座あり  
定 あり。多数の場合抽選  
HP 58742493  
申 10月25日までに市HP  
問 地域学習推進課(64・9482)

### 山東秋のつどい

日 11月9日(土)～10日(日)。1泊  
会 山東自然の家(朝来市)  
内 竹田城跡登山、よふど温泉入浴など  
対 家族、団体。未就学児参加不可  
料 9800円。17歳以下8800円  
定 10組40人。多数の場合抽選  
申 10月10日午前8時～20日午後5時に同自然の家(079・676・4100)

### 親子紙すき教室

日 11月9日(土)午前10時～  
会 リサイクルプラザ  
対 小学生と保護者  
定 10組。多数の場合抽選  
HP 68715972  
申 10月26日までに市HP  
問 同プラザ(22・6655)

### 初秋の里山を歩こう しゃげごう山ハイキング

日 11月10日(日)午前10時～  
対 5歳以上と保護者(18歳以上は1人参加も可)  
料 1人200円 定 あり  
申 コープこうべイベントひろばHP  
問 コープこうべ第2地区本部(67・8927)

### 子育て総合センターの催し

日・内 下表のとおり  
申 11月5日午後5時までに市HP  
問 同センター(39・1521)

はじめまして赤ちゃんといっしょ～プレママも寄っといDay  
日 11月22日(金)の午前9時50分、午後1時50分～。いずれか1回 対 令和6年(2024年)5月1日以降に生まれた子と母親、初妊婦 定 各15組程度。多数の場合抽選  
HP 95101983  
※児童館・児童センターでも実施。日程等詳細はHP 72223139  
**プレママ、このゆびとまれ!**  
日 12月5日(木)・20日(金)の午後1時半～。2回シリーズ 対 初妊婦  
定 10人。多数の場合抽選 HP 33346639

### おやこ健康教室～お正月イベント

日 11月30日(土)午後2時～  
会 西宮JA総合センター(江上町)  
対 小学4年生～6年生と保護者  
HP 45642976  
申 10月31日までに市HP  
問 地域保健課(35・3310)

**お正月のしめ縄作り**  
料 1000円 定 20人。多数の場合抽選  
**おせち料理作り**  
料 500円 定 20人。多数の場合抽選  
※イベント中、保護者は健康講座を受講

### 森であそぼう! 芋ほりと恵みの水を辿(たど)るハイキング

日 11月23日(土・祝)午前9時半～  
会 社家郷山、鷲林寺の農地  
対 小学生を含む家族  
料 1人500円。3歳以下無料  
定 30人程度。多数の場合抽選  
申 10月31日までにクセマルファームHP  
問 クセマルファーム(070・9098・2398…久世方)

## 芸術

### 西宮市文化振興財団の催し

日・内 下表のとおり  
問 同財団(33・3146)  
**西宮文学案内「作品で語る青春記 かんべむさしの西宮マップ」**  
日 10月31日(木)午後3時～  
会 勤労会館ホール 料 500円  
定 300人。当日先着順(受付は45分前から)  
**西宮市民音楽祭「宮っ子みんなのコンサート」**  
日 11月3日(日・祝)午後2時～  
会 アミティ・ベイコムホール  
**まちかどコンサート**  
日 11月17日(日)の①午後0時半、②2時～  
会 アクタ西宮東館2階中央ひろば  
内 ①入団1・2年目、②3年目以上の西宮少年合唱団によるコンサート

### 能「須磨源氏」天界の貴公子

日 11月2日(土)午後2時～  
会 西宮能楽堂(鳴尾町3丁目)  
対 6歳以上  
料 前売3850円ほか  
定 あり  
申・問 同能楽堂(48・5570)

### プレラ朗読劇

日 11月10日(日)午後2時～  
会 プレラホール  
内 芥川龍之介「お富の貞操」、荻原浩「海の見える理髪店」  
定 275人。当日先着順(受付は30分前から)  
問 朗読いずみウエスト(73・6575)

不登校支援プログラム  
**ミ・ベモル サクソフォンアンサンブル スペシャルコンサート**  
日 11月21日(木)午後2時～  
会 アミティ・ベイコムホール  
対 不登校児童生徒と保護者  
定 800人。多数の場合抽選  
HP 21580836  
申 10月14日～11月1日に市HP  
問 学校保健安全課(35・3812)

## 警察署からの 情報110番

10月11日～20日は **全国地域安全運動期間**

3つのテーマを意識して、安全な生活を守りましょう!

- 特殊詐欺の防止
- 自転車盗難・万引きの防止
- ながら見守り

警察署からのお願い 警察官が高齢者の居住する世帯を巡回する重点訪問活動を継続中!ご協力をお願いします

問 西宮警察署(0798・33・0110)、甲子園警察署(0798・41・0110)

**11/10(日) 10:30-15:00 (荒天中止)** **船坂マルシェ&ふれあい広場**  
@船坂里山学校

地元育ちの船坂野菜や手作り加工品の販売、ロハスなワークショップやミニコンサートなど、船坂の魅力を感じることができます。里山の自然の中で、すてきな休日をお過ごしください。

来場には公共交通機関のご利用を。駐車場は数に限りがあるため、10月23日までににしのみや観光協会HPから申込。多数の場合抽選

問 にしのみや観光協会(0798・31・7821)

県立芸術文化センターの催し

日・内 下表のとおり
対 未就学児不可
¥ 各9500円 定 あり
申・問 同センター (68・0255)

舞台「セツァンの善人」
日 11月9日(土)・10日(日)の午後1時～
内 出演は葵わかな・木村達成ほか
舞台「ロボット」
日 12月14日(土)午後3時、15日(日)1時～
内 出演は水田航生・朝夏まなと・渡辺いっけいほか

T.ヴラディスラフ
チェロ・リサイタル 市民招待

日 12月3日(火)午後2時～
会 県立芸術文化センター
対 小学生以上
定 25組50人。多数の場合抽選
申 往復ハガキに催し名、住所、名前、電話番号を書き、11月10日(消印有効)までにINUI MUSIC SALON (〒567-0001大阪府茨木市安威3丁目13-26-13 ☎090・9862・2053…乾方)

講座・講演会

おうちの将来どうしますか

日・会 ①10月21日(月)…塩瀬公民館、②29日(火)…山口公民館、③11月7日(木)…市民会館。いずれも午後2時～
内 住宅と空き家の維持管理、相続など。①②は個別相談あり
定 各40人。当日先着順(受付は30分前から)
HP 14338500
問 すまいづくり推進課 (35・3778)

中(繁体)・韓インバウンド向け通訳士「西宮周遊ツアー」ガイド育成講座

日 10月24日(木)午前10時、11月2日(土)・3日(日・祝)の午後2時～。3回シリーズ(11月2日は希望者のみ)
会 西宮能楽堂(鳴尾町3丁目)
内 能とツアー全体の中国語(繁体)・韓国語の解説表現を学ぶ
対 18歳以上
定 あり
申・問 同能楽堂 (48・5570)

市内博物館等連携講座「桜に関する研究史整理」

日 10月24日(木)午後1時半～
会 白鹿記念酒造博物館
¥ 要入館料
定 50人。当日先着順(受付は30分前から)
HP 66432605
問 市立郷土資料館 (33・1298)

11/7 にしのみや JOBフェスタ
動きたい人と企業のマッチング交流会「にしのみやJOBフェスタ」を開催します。予約優先、履歴書不要。ぜひご参加ください!
【日時】11月7日(木)の午後1時～4時半
【場所】フレンテホール
【参加企業】市内に就業先のある6企業
申込等詳細は Job Chance にしのみや HPで確認を
問 Job Chance にしのみや (0798・61・8201)

公民館活用促進プロジェクト

日・内 下表のとおり
定 あり HP 30967453
終活とは
～エンディングノートを書いてみよう
日 10月26日(土)、11月24日(日)、12月21日(土)、来年1月26日(日)、2月15日(土)、3月16日(日)。いずれも午前10時～
会 若竹 ¥ 各1000円
申・問 080・1437・7698…原田方
大人だから絵本が楽しい
日・会 11月8日…段上、12月6日…若竹、来年3月14日…甲東。いずれも金曜午後0時半～
¥ 各400円
申・問 070・8955・3521…竹内方
※詳細は市HP

里親制度フォーラム

日 10月26日(土)の午前10時～午後5時10分
会 大学交流センター
内 里親制度説明・相談会、子育てに関する講演会、映画「命のバトン」上映会
問 里親支援センターなごみ(61・8003)

人に聞けない骨盤の中のがんのお話～前立腺・子宮卵巣・直腸

日 10月26日(土)午後2時～
会 なでしこホール(高松町)
定 あり
問 県立西宮病院 (34・5151)

男女共同参画センター ウェーブの催し

日・内 下表のとおり 定・問 あり
申・問 ウェーブ (64・9495)
男の本音トークタイム
～みんなで考える妻とのコミュニケーション
日 11月2日(土)・16日(土)の午前10時～。2回シリーズ
内 妻やパートナーのいるおおむね20代～40代の男性 HP 12624387
パートナーからのモラハラ
～見えづらい暴力と子どもへの影響
日 11月9日(土)午前10時～ HP 27146188

兵庫FPフォーラム

日 11月3日(日・祝)の午前11時半～午後4時半
会 なでしこホール(高松町)
内 人生100年時代の老後、介護、相続
対 おおむね50歳以上
定 あり
申 日本FP協会兵庫支部HP
問 同協会兵庫支部(078・334・7750)

障がいのある方の親亡き後にも備える幸せな在り方実践

日 11月9日(土)の午後1時半～4時
会 塩瀬公民館
定 150人程度。先着順
申 10月14日午前9時から電話で生活支援課(35・3096)

ケーブルテレビベイコム12chで放送! / 小・中学校 理科・生活科作品展
児童・生徒が夏休みに取り組んだ実験や観察レポートを番組内で紹介します。ぜひ、ご覧ください!
放送日時(いずれも午後7時～)
小学校 10月21日(月)～23日(水)・26日(土)
中学校 10月24日(木)・25日(金)・27日(日)
ロコテレアプリアでも配信!
詳細は市HP(HP)11462779をご覧ください
問 教育研修課 (0798・35・2864)

おひとり様の老後対策セミナー

日・会 11月4日(月・休)…夙川公民館、23日(土・祝)…鳴尾公民館。いずれも午後1時半～
内 行政書士による遺言書作成など
定 あり
申・問 相続遺言・交通事故支援センター(090・5659・6891…松本方)

World Diabetes Day in 兵庫 講演会

日 11月4日(月・休)午後2時～
会 兵庫医科大学平成記念会館
内 世界糖尿病デー記念講演会
定 250人。当日先着順(受付は60分前から)
問 同大学医学部糖尿病内分泌・免疫内科学講座(45・6592)

ひょうご人権シンポジウム

日 11月12日(火)午後1時半～
会 県立のじぎく会館(神戸市)
内 多様化する社会をどう生きるか
定 あり
申 兵庫県人権啓発協会HP
問 同協会(078・242・5355)

普通救命講習会

日 11月17日(日)の午前9時半、午後2時～
会 市役所第二庁舎3階
定 各30人。先着順
HP 53316736
申 10月17日から市HP
問 救急課(38・6577)

催し

展示&ブックフェア「自分でつくる未来のカラダ」

日 11月6日(水)までの午前9時半～午後6時。月曜(10月14日、11月4日を除く)、10月15日、11月5日休館
会 中央図書館
内 がんに関する展示と関連図書の紹介
問 同館(33・0189)

西宮菊花展覧会

日 10月25日(金)～11月23日(土・祝)の午前9時～午後4時
会 西宮神社
問 西宮菊花協会(090・3057・4037…鈴木方)

西宮市100周年記念プレ&ベイコム20周年記念イベント
ベイコムフィールド オータムフェス
本市100周年とベイコム20周年を記念し、ベイコムフィールド オータムフェスを開催! 入場・観覧無料。ぜひお越しください!
日 10月26日(土)の午前10時～午後4時
会 場 ベイコムフィールド(西宮浜総合公園多目的人工芝グラウンド)
内 容 フリーマーケットやジャズ生演奏など
問 ベイ・コミュニケーションズ(0120・40・1173)
【受付時間】午前9時～午後6時

ロンドリーナウィークの催し

日・内 下表のとおり
展示&ブックフェア
「友好都市「ロンドリーナ」ってどんな街?」
日 11月10日(日)までの午前9時半～午後8時(土・日曜、祝・休日は6時まで)。月曜、10月15日、11月5・7日休館
会 北口図書館 問 同館(69・3151)
パネル展示
「市制90周年を迎えるロンドリーナ」
日 11月1日(金)～11日(月)の午前10時～午後6時(1日は正午から、11日は4時まで)
会・問 西宮市国際交流協会(32・8680)
ポルトガル語でエンジョイ
～ロンドリーナの今
日 11月8日(金)午後3時～
会 西宮市国際交流協会 ¥ 500円 定 30人。先着順
申 10月16日から同協会HP
問 同協会(32・8680)

西宮市貝類館の催し

日・内 下表のとおり
HP 72780858
問 同館(33・4888)
特別展「夙川河口の生きものたち」
日 10月17日(木)～11月26日(火)の午前10時～午後5時(入館は4時半まで)
¥ 要入館料
特別展セミナー「夙川河口の生きものたち」
日 10月26日(土)午後1時半～
会 西宮浜公民館 対 小学生以上 定 20人。多数の場合抽選
申 10月14日までに市HP

福知山線120年のあゆみ展

日 10月11日(金)～11月9日(土)の午前10時～午後6時(入館は5時半まで)。月曜(10月14日、11月4日を除く)、10月15日、11月5日休館
会 市立伊丹ミュージアム
問 同ミュージアム(072・772・5959)

人形劇を楽しもう♪

日 10月14日(月・祝)午前11時～
会 総合福祉センター
内 三匹の子ぶた、ドレミの歌など
定 あり 申 同センター
問 同センター(33・5501)

おさんぽガーデン

日 10月27日(日)の午前10時～午後4時
会 鳴尾浜臨海公園南地区芝生広場
内 マルシェ、ワークショップなど
問 同実行委員会(090・5263・9791…高杉方)

にしのみや ポップアップライブラリー

日 10月27日(日)～11月9日(土)
内 阪神西宮駅・市役所本庁舎周辺の店舗等に小さな出張図書館を設置
HP 63364306
問 同実行委員会(35・3869…生涯学習企画課内)
※詳細は市HP

三田谷フェスティバル

日 11月2日(土)の午前10時半～午後2時
会 三田谷治療教育院(芦屋市)
内 模擬店、アトラクション、バザー
問 同教育院(0797・22・5025)

越木岩神社音楽奉納会

日 11月3日(日・祝)午後3時半～
¥ 2500円 定 あり
申・問 ジーエムアートグレイス(080・4248・5515)

アカペラ甲子園～未来のミュージックスターは君だ！公開決選

11月2日(土)の午前11時半～午後1時半
会 ならぼーと甲子園1階パークウォークコート
内 グランプリに選ばれたバンドは12月1日開催の「こうしえんまちなかフェス」に出演
問 こうしえんまちなかフェス実行委員会 (090・4289・8014…岡本方)

えびす杯争奪 囲碁大会

11月3日(日・祝)午前9時～
会 西波止会館
対 20歳以上 料 1200円
定 有段・有級の部各32人。先着順
申 10月16日午前9時から電話で同館 (22・2187)

武庫川女子大学連携企画 推しの絵・イラストを語ろう

11月9日(土)午後2時～
会 鳴尾公民館
定 12人。多数の場合抽選
HP 55545071
申 10月21日までに市HP
問 文化スポーツ課 (35・3425)

西宮市人権・同和教育研究集会

11月10日(日)午前9時20分～
会 浜脇中学校
HP 63441054
申 10月18日(必着)までに人権教育推進課(35・3943)へ郵送 ※詳細は市HP

酒都で聴く居囃子の会 「自然居士(じねんこじ)」

11月10日(日)午後2時半～
会 白鷹禄水苑(鞍掛町)
内 造り酒屋で能の謡と囃子(はやし)・狂言・講談を楽しむ
対 おおむね10歳以上
料 前売5000円 定 あり
申・問 同苑 (39・0235)

老人クラブ連合会の催し

下表のとおり 対 60歳以上
申 往復ハガキに催し名、住所、名前、年齢、電話番号を書き、10月25日(消印有効)までに同連合会(〒662-0913染殿町8-17 ☎34・3334)

高齢者のたのしい体力測定
11月11日(月)午前10時～
中央体育館分館 ※上履き持参
後期健康講座
あなたの魅力を引き出す四葉のクローバー
11月20日(水)午後1時半～
総合福祉センター 定 40人。多数の場合抽選

開催中！
にしのみや健康ウォーキングラリー
ウォーキングをテーマとしたラリー形式の健康イベントを実施しています。抽選で100人に賞品をプレゼント！この機会にウォーキングに挑戦してみませんか？
ウォーキング参加期間 10月31日まで
応募期間 10月15日～11月5日
応募方法など詳細は市のホームページ(HP)95883947)で確認を
健康増進課 (0798・26・3667)

「燃えあがる女性記者たち」の上映&解説トーク

11月24日(日)午後1時20分～
会 大学交流センター
内 菅野美佐子さん(青山学院大学助教)による解説
定 100人。先着順
申 10月14日から神戸女学院大学ジェンダーインスティテュートHP
問 同大学 (51・8545)

スポーツ・アウトドア

県立総合体育館の催し

下表のとおり
対 18歳以上 定 あり
申・問 同館 (43・1143)

気軽に楽しくフィットネス
10月15日(火)・22日(火)の午前11時45分～ 料 各500円
すこやかエクササイズ
10月16日(水)・23日(水)の午前10時半～ 料 各500円
津軽の手しごと こぎん刺し教室
10月17日(木)午前10時～ 料 1800円

公開ハイキング 「甲山・清掃ハイク」

10月20日(日)午前9時半に阪急苦楽園駅西改札口に集合。雨天中止
内 約6kmのコース
対 70歳以下 料 100円
問 やまゆき会 (090・5036・5343…渡辺方)
※持ち物等詳細は要問合せ

初心者のための少林寺拳法教室

11月3日(日・祝)午前10時～
会 中央体育館
申・問 西宮市少林寺拳法連盟 (090・8124・0569…岡田方)

西宮市ボウリング協会 会長杯ボウリング大会

11月4日(月・休)の①午前10時～…6ゲーム、②11時～…3ゲーム
会 E-BOWLトマト西宮(室川町)
内 アメリカ方式、ハンディキャップ制
対 在勤・在学者可。小学3年生以下は保護者同伴
料 ①4000円。高校生以下3200円、②2000円。高校生以下1600円
申 11月3日までにE-BOWLトマト西宮(72・9011)

西宮スポーツセンターの催し

下表のとおり
申 10月15日午前9時から同センターHP
金曜スポーツDAY!!
11月15日(金)午後7時～
中央体育館
内 バドミントン、ポッチャ
対 小学生以上
定 50人。先着順
問 同センター(73・7581)

1DAYスポーツイベントinまつばら
11月23日(土・祝)午前9時～
松原体育館
内 ①ミニ運動会、②おやこdeたいそう、③ドッジボール交流会、④えんにち・プラス体験ブース
料 ①～③各800円、④500円
定 ①～③各20人。先着順
問 同館(33・3878)
※詳細は同センター HP

クリスマス会@体育館
12月1日(日)の午前9時半、11時～
塩瀬…午前9時半～
甲武…12月8日(日)の午前9時半、11時～
松原…午後1時、2時半～
内 親子体操、ダンス
対 2歳児～5歳児と保護者
料 各700円ほか。保護者は100円
定 各50組。先着順
問 北夙川(70・2222)、塩瀬(0797・62・2565)、甲武(52・5293)、松原(33・3878)

宮っ子ウォーキング 「わがまちを知る」

12月1日(日)
内 阪神甲子園駅からハツ松公園まで。健脚コース(約10km)、一般コース(約7km)、ファミリーコース(自宅出発)
対 小学生以下は保護者同伴
HP 15605345
申 11月20日までに市HP
問 西宮コミュニティ協会(35・3458…地域コミュニティ推進課内)

人事募集

市の会計年度任用職員A(保育所等における医療的ケア関連業務)

月曜～金曜のうち週4日30時間。シフト勤務あり。来年1月1日採用
対 看護師または准看護師免許取得者
定 1人
HP 30760423
申 10月10日～11月9日に市HP
問 人事課(35・3514)
※詳細は市HP

市立保育所の会計年度任用職員

下表のとおり
問 保育所事業課(35・3906)
※詳細は市HP

代替保育士
月曜～金曜の午前8時25分～午後4時40分。早出・遅出あり
対 保育士登録者
料 日額1万5000円。賞与あり
HP 94860431
市立保育所の就職相談会
11月17日(日)の①午後1時～3時、②3時半～5時。②は要予約
会 プレラにしのみや4階
HP 46424983
※登録希望者は履歴書、保育士証(写し)の持参を

市立北山学園 パート保育士

令和7年(2025年)3月末までの発達・知的障害児の保育療育(更新あり)。月曜～金曜のうち週3・4日の午前9時半～午後2時半
対 保育士資格取得者
料 1時間1321円以上
定 2人
HP 62471011
申・問 同学園(71・8027)

健康・福祉

認知症介護者の会「さくら会」土曜日おしゃべり会

10月26日(土)の午前10時～正午
会 総合福祉センター
内 介護に関する相談
対 認知症の人を介護中の人
問 西宮市社会福祉協議会(23・1140)

中途失聴・難聴者兵庫の集いin西宮

11月2日(土)の午前10時半～午後4時
会 総合福祉センター
内 松岡克尚さん(関西学院大学教授)による「戦後、日本の障害者福祉の変遷と課題」についての講演など
料 1000円
問 西宮市聴力言語障害者協会難聴部(51・2287…FAX専用)
※要約筆記・手話通訳あり。詳細は兵庫県難聴者福祉協会HP

ふくしEXPO

10月26日(土)の午後1時～4時
会 山口ホール
内 防災時に使える福祉用具などの展示・体験、健康相談など
問 西宮市高齢者あんしん窓口(078・903・0525)

相談

ひとり親家庭 弁護士法律相談

11月11日(月)の午後2時～5時
会 男女共同参画センター ウェーブ
内 離婚・親権などに関する相談。1人30分以内
対 離婚前の人も可
定・料 あり
申・問 子供家庭支援課(35・3166)
※申込時に相談員による事前相談あり。オンライン相談は随時受付

その他

短期ホストファミリー募集

関西学院大学の留学生の受け入れ
対 個室・食事を提供できる家庭
料 日額2300円
申 同大学HP
問 同大学レジデンスセンター(54・6113)
※詳細は同センター HP

タクシードライバー 会社説明&就職相談会

11月20日(水)の午後1時～4時
会 ハローワーク西宮
内 市内に事業所等がある3社(阪急・阪神・神戸相互タクシー)による会社説明等
定 15人程度(個別面談は各社5人程度)
申 10月15日午前8時半からハローワーク西宮(22・8600)
※自動音声案内で「41#」を入力

ようこそ！ 北山緑化植物園へ
北山緑化植物園で行われる催しを紹介
花と緑の教室
秋の自然観察
～黄葉・紅葉のしくみ、落葉の役割
11月9日(土)午前10時～ 料 200円
定 20人。先着順
申 10月15日午前9時から電話で同園
①薬草フェア、②薬草講演
11月10日(日)の①午前10時～午後4時、②午前10時半～ 定 ②40人。当日先着順(受付は30分前から)
春まで楽しめる可愛い寄せ植え
11月30日(土)午前10時～ 料 3800円 定 24人。先着順
申 10月15日午前9時から電話で同園
展示(午前10時～午後4時)
東洋蘭柄物展
10月15日(火)・17日(木)
西宮市民が作出したペチュニアの新品種発表会
10月26日(土)・27日(日)
写真・水彩画展～美・自然
11月2日(土)～10日(日)
寒蘭展
11月12日(火)・14日(木)
北山緑化植物園 オリジナルカレンダーを販売中！
同園、市役所本庁舎1階売店で販売。1部450円
【問合せ】北山緑化植物園(0798・72・9391…水曜休館)

# にしのみや市民祭り

10/26(土) 11:00~18:30  
屋外イベントは17:00終了

※悪天候の場合、開催中止またはプログラムの一部変更の可能性あり

「祭り」の模様を生放送

さくらFM/78.7MHz 13:00~16:00(予定)  
ケーブルテレビ(ペイコム12ch) 11:00~14:00(予定)

にしのみや市民祭り協議会

0798・35・3458  
(地域コミュニティ推進課内)



同協議会HP

※各イベントの詳細は同協議会HPで確認を

### 西宮市役所周辺MAP



### 開会セレモニー・ロードステージ

- 開会セレモニー.....11:00~
- 子どもみこし.....11:40~
- よさこい演舞.....11:55~
- 吹奏楽・バトン&チア.....12:10~
- だんじりライブ.....12:30~
- パフォーマンスin西宮.....14:00~

### 屋内ステージ

- 西宮ミュージックライブ.....14:00~
- 友好都市タイム.....16:20~
- Dancing ☆甲子園☆.....16:45~

### 各種イベント

- 子どもコーナー.....11:00~
- 防災パビリオン  
~1.17から学んだ地域の絆.....11:00~  
阪神・淡路大震災から30年。  
過去の震災を振り返り、将来へ備えましょう
- みやたんとのおとぎ話  
~心温まるスタンプラリー.....11:00~
- もったいないをなくそう  
SDGsチャリティーオークション!.....11:00~
- 議会体感ツアー.....12:00~
- 消防体験コーナー.....13:45~

### ブースバザール

11:00~17:00  
活動紹介の展示、体験、ゲーム、飲食・雑貨の販売など

11/1  
~10

## 市民が熱い10日間! 西宮歴史調査団ファイナル @市立郷土資料館

「西宮歴史調査団」は、文化財調査ボランティアとして、未指定の文化財(地蔵、道標、石仏、神社の石造物、古文書、橋梁、竜吐水)調査を行ってきました。これまで調査報告書を刊行するなど多くの成果を残してきましたが、令和6(2024)年度で一旦活動を終了することになりました。

18年間の活動の集大成として、これまでの活動を振り返るパネル展示や、調査団員が講師を務める各種講座や座談会、各班の活動報告の特別上映、文化財クイズ、子供向けワークショップなどさまざまなイベントを開催します。



▲過去のパネル展示の様子

### パネル展示

文化財調査ボランティア18年の軌跡  
~市民がまもり、未来へつなぐ文化財  
【日時】11月1日(金)~10日(日)の  
午前10時~午後4時

### オープニングイベント

パネル展示解説会  
【日時】11月1日(金)午前10時~  
【講師】西宮歴史調査団員



詳しくは  
市HPで確認を



問 市立郷土資料館 (0798・33・1298) (HP) 94215217

## 10/27(日) 衆議院議員総選挙



10月27日(日)は衆議院議員総選挙の投票日です。当日投票に行けない人は、市内7カ所で実施する期日前投票を利用してください。選挙管理委員会事務局(市役所東館7階)では10月16日~26日の午前8時半~午後8時で実施します。他の会場、開設日時など詳しくは市のホームページでご確認ください。



投票日に予定がある人は期日前投票へ

本市の選挙区は、兵庫2区と7区に分かれています  
塩瀬・山口支所管内は 兵庫2区  
本庁・鳴尾・瓦木・甲東支所管内は 兵庫7区

※10月4日時点の情報です。選挙日程は変更となる可能性があります

問 選挙管理委員会 (0798・35・3732) (HP) 75287719

お越しください!  
さくらやまなみバスで  
豊かな自然と趣あふ  
れる山口町へは、ぜひ、  
このように地域の伝統  
を皆さんと一緒に盛り  
上げ、応援していきたく  
いものです。



▶孝徳帝行幸行列の様子

また、山口町徳風会が運営する山口町郷土資料館では、中世以降の山口町に関する多くの資料が展示され、代表的な産業であった寒天・竹かご・和紙づくりの技法やだんじりを見ることが出来ます。

ようやく秋らしい涼しさを感じられるようになりまして。今年も市内の各地で秋祭りなどのイベントが行われますが、山口町では、地元ガイドが町内の魅力を満喫できる散策コースを案内する「西宮山口アルキナール」が毎年行われ、今年も10月12日に実施されます。当日は、宮前通りを地域の人が古代衣装を着て歩き、「孝徳帝行幸行列」を再現します。これは大化3年(647年)に孝徳天皇が有馬温泉に行幸した際に、山口町に長期滞在したという故事にちなんで行われています。山口町には、天皇御一行が立ち寄られたのを、村人が身ぶり手ぶりで喜びを表現して歓迎したのが始まりとされる「山口袖下踊り」も伝わっており、市の無形民俗文化財に指定されています。

行列は  
万葉衣装  
秋まつり  
第二十七句 西宮市長石井登志郎

