

新型コロナウイルス感染症関連情報

9/16時点情報

新型コロナウイルス
医療相談窓口

0798・26・2240 FAX 0798・33・1174
受付時間:9:00~19:00(土・日曜、祝・休日は17:00まで)

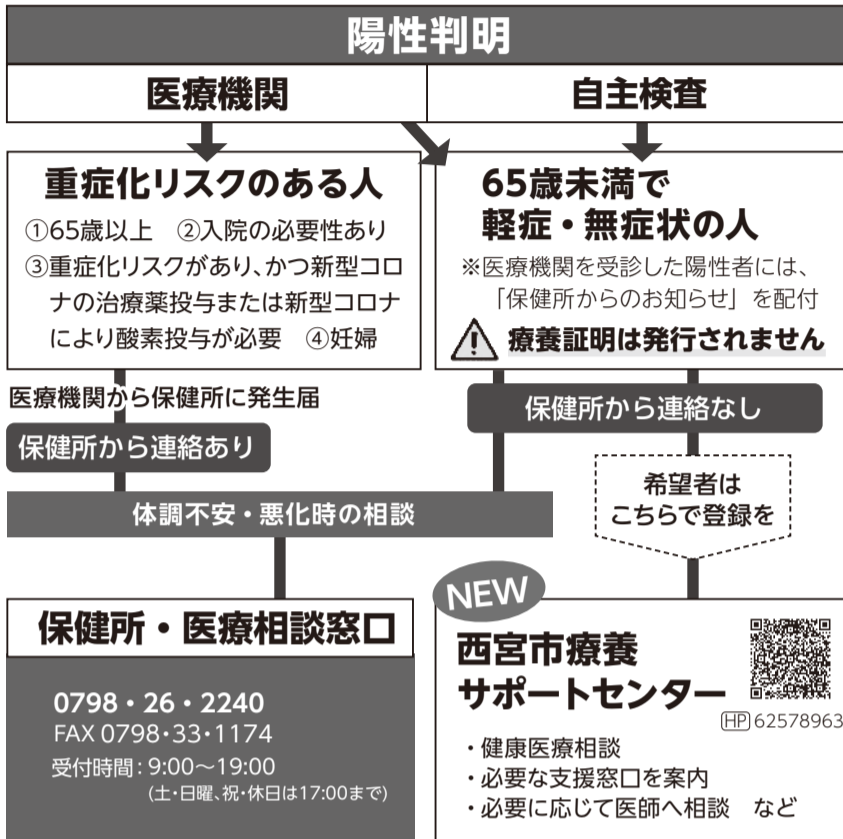
主な質問と回答



陽性者への フォローアップ体制変わります

9/26から

国の通知に従い、9月26日から、医療機関から保健所への陽性者の発生届の対象が変わります。これに伴い、重症化リスクのある人等を除いて保健所から陽性者への連絡はなくなります。



陽性者の自宅療養期間は?

症状あり

発症日の翌日から7日間、かつ症状軽快後24時間経過するまで
※入院した場合は、療養期間が延びることがあります

例	0日	1日	2日	...	7日	8日	9日	10日
2日目に症状軽快	発症		軽快			解除		
8日目に症状軽快	発症					軽快		解除

発症日の翌日から7日間 / 症状軽快から24時間経過後

症状なし

検体採取日の翌日から7日間

例	0日	1日	2日	...	5日	6日	7日	8日
症状がない	採取	陽性					解除	

検体採取日の翌日から7日間

※療養期間の途中で症状が出た場合、「症状が出た日が0日目」となります

5日目に検査キットで陰性を確認の場合は5日間

陽性者の外出について

症状がない場合は0日目から、また、症状軽快後24時間経過すれば、マスク着用、公共交通機関の利用不可を条件に外出可(※)
(※) 短時間で、食料品・生活必需品の買い出しなどに限定

濃厚接触者の待機期間...最終接触日の翌日から原則5日間

2・3日目に抗原定性検査キット(薬事承認されたもの、自費で購入)で、2回とも陰性の場合、3日目から待機解除可

新型コロナワクチン接種関連情報

9/16時点情報



新型コロナワクチン接種
コールセンター

0120・622・999
受付時間:9:00~17:30(土・日曜、祝・休日も受付)

NEW オミクロン株対応ワクチン接種

●ファイザー社 →12歳以上
●モデルナ社 →18歳以上 が接種可能

市は、9月下旬から、オミクロン株対応ワクチンの接種を開始します。

オミクロン株に対して、従来型ワクチンを上回る重症化予防効果とともに、持続期間が短い可能性があるものの、感染予防効果や発症予防効果も期待されます(国通知)

接種対象者

初回(1・2回目)接種を完了していて、初回、3回目、4回目の接種から5カ月以上経過している12歳以上の人

接種できる時期

ワクチン供給量等も勘案し、国の方針に基づいて接種を進めます

①9月下旬から	3回目接種が完了した60歳以上の人、18歳以上の基礎疾患がある人、医療従事者等
②10月中旬から	①以外の全ての接種対象者 ※上記「接種対象者」を参照

接種券

- 接種券を持っている人(3回目未接種、4回目未接種)は、お持ちの接種券で接種できます
- 3回目を接種済みで、10月に接種対象になる人(※)には、9月28日に接種券を発送します
(※)前回の接種から、10月に5カ月を経過する人

接種会場・予約受付開始日

集団接種会場 モデルナ社、ファイザー社 ※いずれもオミクロン株対応ワクチン

阪神西宮会場(産所町10-2)▷市立中央病院▷塩瀬公民館
※山口ホール、甲子園特設会場も今後実施予定

予約開始	市HPまたはコールセンター	受付中	:9月28日~10月9日接種分
		9月28日(水)から	:10月10日以降接種分

個別医療機関 ファイザー社 ※オミクロン株対応ワクチン

予約開始	市HPまたはコールセンター	9月28日(水)から	:10月10日~23日接種分
	医療機関へ直接予約	随時受付	:10月6日以降接種分

ワクチン接種は強制ではありません。体質や持病等で、ワクチンを接種しない(できない)人もいます。接種の強制や差別、不利益な取り扱いを行うことのないよう、ご理解とご協力をお願いします

新型コロナウイルス感染症に係る事業継続包括支援給付金 介護・障害福祉サービス等を継続する事業所を支援

申請は
11月19日まで

市は、コロナ禍に、介護・障害福祉サービス等を継続している事業所に対して、引き続き感染防止対策を強化しつつ事業を継続するための支援給付を行います。申請は11月19日まで。申請方法など詳しくは市のホームページ(HP)55895680)をご確認ください。

対象(事業所)

次の全てを満たす事業所▶介護保険サービスまたは障害福祉サービス等を提供している市内の事業所▶令和4年(2022年)4月から申請時点まで継続して介護・障害福祉サービス事業等を実施していること

問 西宮市福祉サービス事業所給付金コールセンター(050・5371・1726)《受付時間》10:00~16:30(土・日曜、祝・休日を除く)