



「いま元気だから」って 思っていないませんか？



体の異常は、見た目だけではわかりません
けんしんで、隠れた疾患を見つけましょう

「まさか、私が」



病気と知った時、誰もがそう言います

もし、あなたが倒れたら



家族や大切な人はどうなりますか？

今年のけんしん、もう受けた？

年に1回の受診で



一生ものの健康を

定期的に受けることが大切です。毎年1回、受診しましょう

コロナ禍でも



けんしんは受けよう

感染対策の上、実施しています。過剰に受診を控える必要はありません

多くの病は治せます

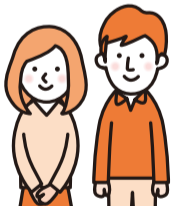


病の多くは発見が早いほど、治る確率が高くなります

健診結果等に応じて、専門職による保健指導等を受けることができます。安心して受診してください

早く見つければ

年度末まで受診できますが、1月～3月は非常に混み合い、希望日時で受診できない場合があります。早めの受診をオススメします



40歳～74歳のあなたは 特定健診

(国民健康保険特定健康診査)

※国民健康保険以外の健康保険の加入者は、加入先の健康保険に問合せを

受診券は対象者に送付済！



75歳以上のあなたは 長寿健診

(長寿(後期高齢者)健康診査)

※一定の障害があると認定された、65歳以上の後期高齢者医療制度加入者も対象

- メタボリックシンドローム(内臓脂肪症候群)に着目した健診です
- メタボは糖尿病、脳卒中等、深刻な生活習慣病のリスクを高めます
- 生活習慣病のリスクが見つかった人は、保健指導を受けられます

問 国民健康保険課(0798・35・3115)

- 介護予防や疾病の早期発見を目的にした健診です
- 「診察」と「健診」は別物です。診察を受けている人も、健診受診の検討を
- 健診結果に応じて、必要な人には個別支援(保健指導等)も行います

問 高齢者医療保険課(0798・35・3994)

自己負担額は

¥ 0

(特定健診、長寿健診のみの場合)

他のけんしんも、市から補助が出るため格安で受診できます

所要時間は

約 60分

(特定健診、長寿健診のみの場合)

混雑具合や検査項目によりですが、長くても2時間程度が目安です

申込はかんたん！

①会場を選ぶ

会場は **委託医療機関** か、**集団健(検)診会場** のどちらかです



会場の詳細はこちら

(HP) 98336095

②選んだ会場の予約先に電話する

委託医療機関によっては予約不要の場合もありますが、直接行く前に、実施状況等の確認をお願いします

この他にも、がん検診を上記健診と併せて受診することもできます。現在受付中の集団健(検)診は本紙4面に掲載！▶▶▶