

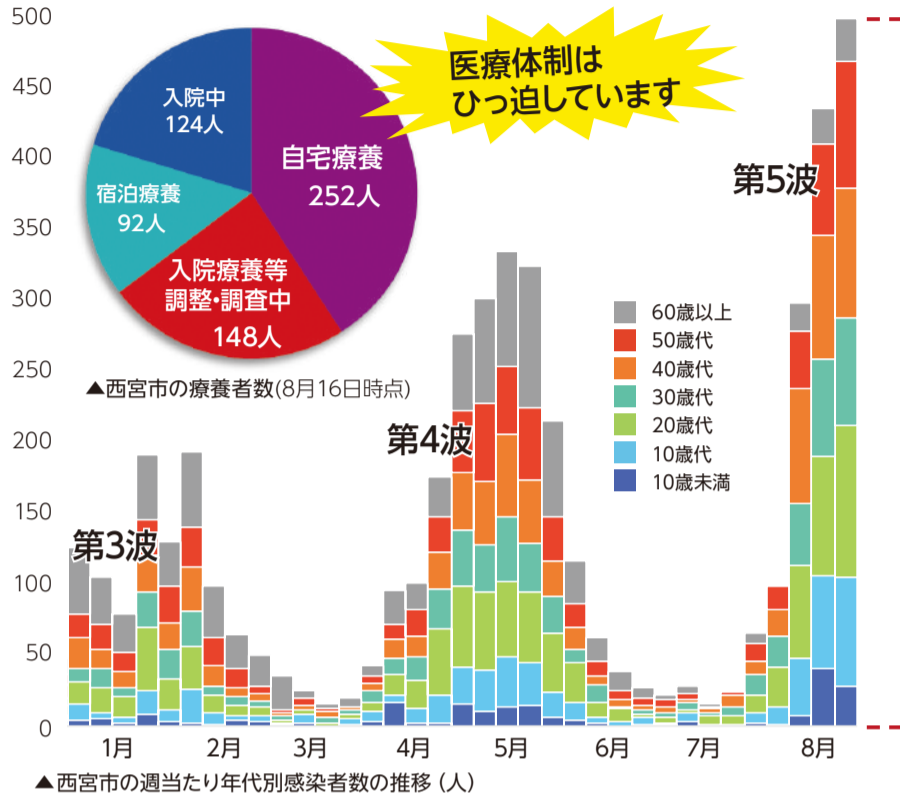
感染力の非常に強いデルタ株が急増!!

最新情報は市のホームページで

市内の感染状況など最新情報は、市のホームページでご確認ください



もし、あなたやあなたの身近な人が新型コロナウイルスに感染したら...



西宮市の現状 知ってください

- ⚠ 感染者はすでに第4波を超えています
- ⚠ 感染者の約90%が50歳代以下
- ⚠ 自宅療養、入院調整・調査中が50%超
- ⚠ 家庭・職場内感染が急増
- ⚠ 子供への感染が増加

新型コロナ 感染すると...



現在の国の基準では、高熱が続いても「軽症」と分類される場合があります

感染者の同居家族は、高い確率で濃厚接触者に

濃厚接触者は、感染者と会った日から14日間の健康観察と外出自粛 学校・仕事に大きな影響が出ます

このまま感染者が増え続けると医療がひっ迫し、通常受けられる医療が受けられない可能性があります

今一度 感染対策の徹底をお願いします

新型コロナウイルスへの感染が疑われる症状があるとき

新型コロナウイルス 医療相談窓口 (発熱等受診・相談センター)

0798・26・2240 FAX:0798・33・1174

【受付時間】9:00~19:00(土・日曜、祝・休日は17:00まで)

ワクチン接種は強制ではありません。ワクチン接種の強制や差別、不利益な取り扱いを行うことのないよう、ご理解とご協力をお願いします

NEW

関西学院大学が大学拠点接種を開始 接種枠の一部を市民に開放

接種ワクチンは 武田/モデルナ社製

WEB予約のみ 予約は8月25日(水)12:30から 市HPで予約

関西学院大学は、西宮上ヶ原キャンパス内中央講堂で学生・教職員等に大学拠点接種を行っています。このたび、接種枠の一部を18歳以上の市民を対象に開放し、予約を開始します。

接種日など詳しくは、市のホームページでご確認ください

県・自衛隊の大規模接種

接種ワクチンは武田/モデルナ社製

県や自衛隊が実施する大規模接種については、各ホームページでご確認ください

新型コロナワクチンの接種予約、接種券などの問合せ

西宮市新型コロナワクチン接種 コールセンター

0120・622・999 FAX:0798・32・1030

【受付時間】9:00~17:30(土・日曜、祝・休日も受付)

新型コロナウイルス感染症への備え

知人・職場の人が感染...

⚠ 次の①②のうち一つでも当てはまると「感染の可能性」あり

感染可能期間(※)中に

- ① お互いマスク無しで、手が触れる距離で15分以上会話した
- ② 自分はマスクを着用していたが、感染した人はマスクを着用せず、手が触れる距離で15分以上会話した

(※)《感染可能期間》

感染者が有症状の場合は、症状が発現した日の2日前から 感染者が無症状の場合は、検体を採取した日の2日前から

詳しくはこちらから



身近な人が感染した場合、皆さんが行うことをまとめました。ぜひご覧ください

(HP) 16232300

新型コロナ ワクチン接種関連情報

最新情報は 市HPで確認を



市の集団接種

市HP・コールセンターで予約 接種ワクチンはファイザー社製

次回予約開始は9月6日(月)12:30から

会場	予約枠数	接種日
市立中央病院	約1000人分	9月14日(火)・15日(水)・16日(木)・28日(火)・29日(水)・30日(木)・10月12日(火)・13日(水)・14日(木)・26日(火)・27日(水)・28日(木)の13:00~16:00
にしきた接種会場(深津町2-28)	予約枠数や接種日は	9月3日(金)に市のホームページで公開します。ホームページを見ることができない人は、市のコールセンターでもお答えします
山口ホール		
塩瀬公民館		

【気象状況による中止基準】

- ▶ 当日の午前7時時点で本市に大雨、暴風のいずれかの特別警報が発表されている場合は中止します
- ▶ 当日の接種時間帯に上記の特別警報が発表されるおそれがある場合や、その他の警報等の気象情報が発表された場合等も中止と判断することがあります。接種を中止する際には、当日午前7時までに判断し、市のホームページに掲載。受付時間中のみコールセンターでもお答えします (注会場には問合せしないでください)

個別接種

ワクチン接種実施の医療機関へ直接予約 接種ワクチンはファイザー社製

市内医療機関 市のホームページ内「西宮市新型コロナワクチン接種実施医療機関名簿」の予約受付方法を確認の上、各医療機関に直接予約

