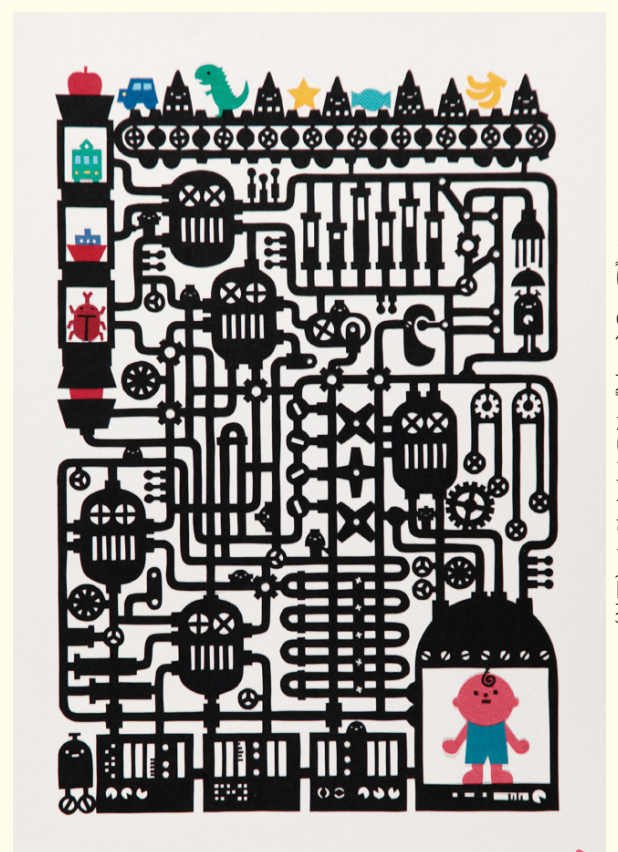


- ◇市職員(事務・保育士・消防職)を募集……………2面
- ◇児童手当など各種手当を紹介……………3面
- ◇宮水学園マスター講座(後期)受講者募集……………5面
- ◇西宮の街の歴史伝える懐かしい写真を募集……………8面
- ◇「防災・危機管理」中枢拠点を整備  
第二庁舎(危機管理センター)基本計画(案)を策定……………8面

●発行(毎月10・25日)／西宮市役所：〒662-8567 六湛寺町10-3 ☎0798-35-3151(代表) ●ホームページ <http://www.nishi.or.jp/>  
●編集／政策局戦略部広報課 ☎0798-35-3400 ✉vo\_kouhou@nishi.or.jp ●携帯サイト「ふるむ西宮」<http://www.nishi.or.jp/i/>



## 2016 イタリア・ボローニャ 国際絵本原画展



**50年を振り返る 特別展示**  
「ボローニャ展50年の歩み」  
今年開催50回を記念して、特別展示「ボローニャ展50年の歩み」を開催します。1967年に始まり、多くのイラストレーターを育ててきたボローニャ展の歴史を年譜と資料、原画で振り返ります。

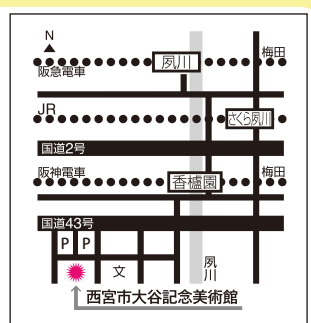
イベント情報

◆人気作家のサイン会

みやたん生みの親 たかいよしかずさん	たけうちひろさん
9月18日(日)午後2時から ★みやたんも遊びに来るよ	9月4日(日)午後2時から
当日、当館ミュージアムショップで絵本を購入した人、先着50人に整理券を配布	当日「Can you find my robot's arm?」を購入した人、先着50人に整理券を配布

◆入選作家・たけうちひろさん  
による切り紙ワークショップ  
8月26日(金)の午後4時、5時～  
対象：小学生以下は保護者同伴  
定員：あり  
参加費：各500円(別途要入館料)  
申込・問合せ：同館

“大谷”で今年も開催します！世界の絵本原画が集結！  
8.20(土) ▶▶▶ 9.25(日) 水曜休館 開館時間：10:00～17:00 (入館は16:30まで)  
毎週金曜は19:00まで開館 (入館は18:30まで)  
入館料：800円、高校・大学生600円、小・中学生400円  
※ココロカード・のびのびパスポート持参の小・中学生は無料。65歳以上の市内在住者は400円。心身に障害のある人および介助者1人は無料(いずれも要証明書)



お子様連れの人に！一時保育 があります 9月1日(木)・5日(月)・8日(木)・12日(月)・15日(木)の午前10時半から。対象は生後6カ月～3歳。無料。定員各15人。申込は8月22日午前9時から電話で同館へ。先着順  
西宮市大谷記念美術館 0798・33・0164  
中浜町4-38 [HP] <http://otanimuseum.jp/home/>

《交通》阪神電車「香櫨園」駅下車徒歩約6分。香櫨園小学校西隣