

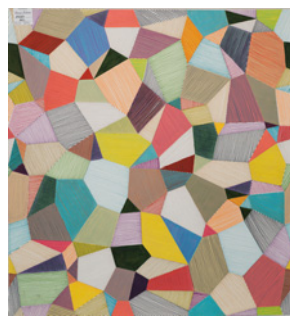
- ◇市営住宅入居者を募集 2面
- ◇西宮市まちづくり賞の受賞者を決定 2面
- ◇高木北小学校が開校 3面
- ◇保健だより 4面
- ◇西宮さくら祭を開催 8面
- ◇市民生活相談ご利用ください 8面

●発行(毎月10・25日) / 西宮市役所: 〒662-8567 六湛寺町10-3 ☎0798・35・3151(代表) ●ホームページ <http://www.nishi.or.jp/>
 ●編集/政策局戦略部広報課 ☎0798・35・3400 ✉vo_kouhou@nishi.or.jp ●携帯サイト「ふるむ西宮」<http://www.nishi.or.jp/i/>



▶ 棚&机(コン・ドット・テンポラリー) / ファニチャー / コロン・シエリー / 2010年

▼ 玩具《スイスの赤い牛》 / ジェラルド・ペトレマンド / ネフ 1974年



◀ 《エッコ》のための原画 / ヘイダーニウス / クリスチャン・フィッ / シュバツハ 2012年



◀ スイスインターナショナルエアラインズ / ポスター / 2014年

SWISSDESIGN

2016.4.2 sat - 5.29 sun

スイスデザイン展 | 西宮市大谷記念美術館

永世中立国として独自の道を行ってきたスイスは、デザインの分野でも質の高さとユニークさで世界の注目を集める存在です。実用性と機能性を好み、伝統と最新技術を融合させながら手仕事のなめくもりと美しさを愛する「スイスデザイン」の全貌をお楽しみください。



▲ 《エンゲルベルク・スキー場》ポスター / ヘルベルト・マター / 1935年 / 竹尾ポスターコレクション



▲ 玩具《ネフスピール》 / クルト・ネフ / 1958年



▲ ポーチ「F06 SERENA」 / フライターグ / 2012年



◀ チューリヒ中央駅のモンディーン鉄道時計 / ©DKSH ジャパン株式会社



▶ アルミ製ボトル「スイスエンブレム / レッド」シグ / ©株式会社スター商事



◀ 椅子《キャストール・スツール》 / ビッグゲーム / 2010年 / 写真: 太田拓実



◀ 腕時計「THIS IS MY WORLD」 / スウォッチ / 2015年

4月2日(土)～5月29日(日) 水曜休館

※5月4日(水・祝)は開館し、5月6日(金)は休館

【開館時間】午前10時～午後5時(入館は4時半まで)

【入館料】800円、高校・大学生600円、小・中学生400円

※ココロカード・のびのびパスポート持参の小・中学生は無料。
65歳以上の市内在住者は400円、障害のある人は無料(いずれも要証明書)

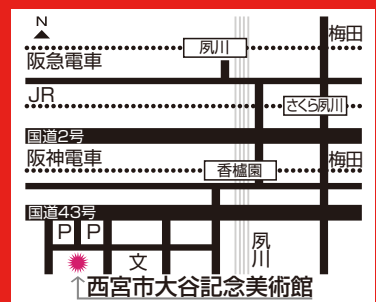
問 西宮市大谷記念美術館(中浜町4-38 ☎0798・33・0164) [HP](http://otanimuseum.jp/home/) <http://otanimuseum.jp/home/>

ワークショップ参加者募集!

オリジナルSIGG
ボトルをつくろう

小学生以下
保護者同伴

【日程】4月10日(日)、5月1日(日)の
午後1時、3時から
【参加費】2500円【定員】あり
※要申込。詳しくは同館へ問合せを

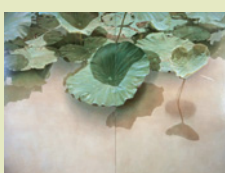


《アクセス》阪神電車「香櫛園」駅
下車徒歩6分。香櫛園小学校西隣

《西宮市大谷記念美術館 6月以降の展覧会スケジュール》

詳細は各展覧会開催前に本紙や同館のホームページでお知らせします。
なお、内容、会期等が変更になる場合がありますのでご了承ください。

「川村悦子展～ありふれた季節」



川村悦子《水の辺I》
2002年

6/11(土)～7/31(日)

自然への誠実なまなざしと卓越した油彩表現で知られる画家の個展。代表作である蓮(はす)を描いたシリーズやイタリアの古典絵画に取材した初期作品、「ありふれた季節」と題した新作シリーズなどを紹介。

同時開催!「生誕110年 松井正展」

今年も開催します!

「イタリア・ポローニャ国際絵本原画展」



《Piro Piro》 フィリップ・ジョルダノ(イタリア)

8/20(土)～9/25(日)

2016年イタリア・ポローニャ国際イラストレーションコンクール入選作品の展覧会。同コンクール50周年を記念しての特別展示も開催。

「マリメッコ展」

10/8(土)～11/27(日)

フィンランドのファッション企業、マリメッコ。ヘルシンキのデザイン・ミュージアム所蔵のドレスや布地、デザイン画等から60年以上に及ぶ同社の歩みや代表的なデザイナーの仕事を紹介

「館藏品展～日本画」

来年1/2(月)～2/12(日)

同館の所蔵品の中から日本画の名品を中心に紹介

「新収藏品展」

2/25(土)～3/20(月・祝)

平成27年度の新収藏品を中心に紹介