

7月1日から31日までに

# 対象者は申告をお忘れなく

## 所得変動による19年度市県民税の軽減

平成19年度から税源移譲により、所得税と市県民税の税率が変わりました。これに伴い、多くの人は所得税額が減額に、市県民税額は増額になり、基本的に所得税と市県民税を合わせた税負担の増減が生じないようになっています。

### 対象者

次のいずれの要件も満たす人が対象になります。

◇19年度市県民税の課税所得金額（申告分離課税を除く）が、市県民税と所得税の人的控除（配偶者控除・扶養控除・基礎控除など）額の合計額を上回る

このため、19年度の市県民税を減額する経過措置を設けることになりました。なお、すでに

### 減額される金額

19年度市県民税の税源移譲後の税率で計算し、調整控除を行った後の税額と、税源移譲前の税率により再計算した税額との差額が減額になります。↓図参照。

### 申告方法

7月1日から31日（7月1日以後に、この減額措置の適用を受けることになった人は、適用を受けることになった日から1カ月を経過した日の前日）までに、19年度市県民税が課税された市区町村へ所定の申告書を提出してください。

### 申告Q&A

（Q）19年中に西宮市に転入した場合の申告先は？  
（A）19年度市県民税を課税した市区町村（19年1月1日の住所地）に申告してください。  
（Q）20年1月1日現在で死亡している場合や海外に転出して

## 技能功労者表彰

### 候補者がいる団体は7月10日までに推薦を

市は、平成20年度技能功労者表彰候補者数の事前調査を行っています。

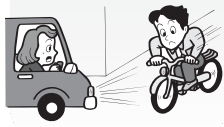
この表彰は、優れた技能をもって社会に貢献した人をたたえ、技能者の社会的地位や技能水準の向上を目的として行われるものです。候補者は次の要件をすべて満たしている人です。

10日までに所定の用紙を勤務福祉課（0798・32・712）へ提出してください。

## 警報を発令

# 交差点では特に注意を

### 市内で交通死亡事故が多発しています



市内では、交通事故による今年度の死亡者数が、5月19日現在で7人になり、すでに昨年1年間の6人を上回っています。

進協議会は、交通死亡事故多発警報の発令および非常事態宣言を行い、広報車による事故防止の呼びかけや交差点での監視活動、事故につながる可能性が

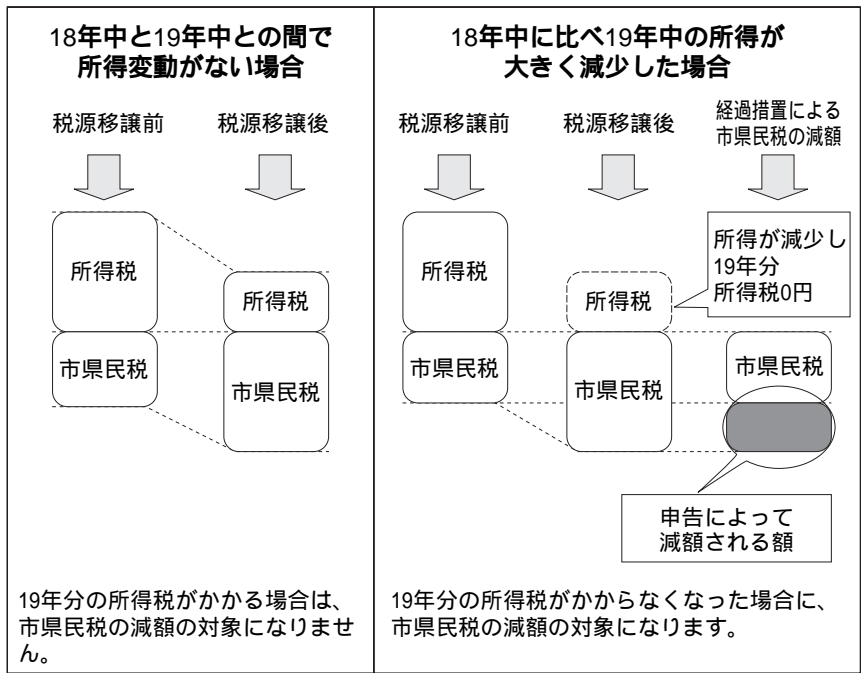
い違反の取り締まりなど、対策を強化しています。

また、皆さんも交通ルールを守り事故防止に努めましょう。

本市に19年度と20年度の申告などがあり、該当すると思われる人には、6月末ごろに申告書を送付します。

本市の場合は、市民税グループまたは各支所（アクタ西宮ステーション、市民サービスセンター除く）に提出を。

なお、申告書は、市民税グループ、各支所（アクタ西宮ステーション、市民サービスセンター除く）で配布するほか、市のホームページ（アドレスはページ下参照）の「くらす西宮」の中の「市税」からダウンロードできます。



## 市県民税（普通徴収）第1期分 納期限6月30日

必ず納期限までに納付を▷納付は便利な口座振替で▷問合せ先…納税については納税グループ（0798・35・3238）へ、課税については市民税グループ（0798・35・3267）へ

### 市県民税の住宅ローン控除の申告を

市県民税の住宅借入金特別控除（住宅ローン控除）の申告が済んでいない人は、6月20日までに市民税グループへ。

## B型・C型ウイルス性肝炎

# インターフェロン治療費を助成

B型・C型ウイルス性肝炎患者のインターフェロン治療に必要な医療費を、県が助成します。26・3675へ申請して、所定の申請書と診断書に健康保険証、世帯全員の住民票、市申請書と診断書は同課にある

## 山口支所が移転

### 8月4日から山口中央公園内の仮設事務所に

## 山口公民館休館

来春オープン予定の複合施設「山口センター」の整備工事に伴い、山口支所は、8月4日から山口中央公園内の仮設事務所（山口町下山口5丁目1-1）に移転し、業務を行います。現在、同公園内では、安全や周辺環境に配慮しながら仮設事務所の建築工事を行っています。

8月1日から来春3月31日まで山口公民館は、8月1日から来春3月31日まで休館します。問合せは中央公民館（0798・67・1567）へ。

## ミャンマーと中国の被災者支援

# 義援金を募集

市は、5月2日に発生したミャンマー・サイクロンと5月12日に発生した中国四川省地震による被災者への支援のため、8月31日まで義援金を募集しています。募金箱の設置場所は次のとおり。市民の皆さんの協力をお願いします。

【募金箱の設置場所】市役所本庁舎1・2・6階、各支所、夙川市民サービスセンター、水道局本局、中央公民館、西宮市員類館、西宮市国際交流協会、中央・北口・鳴尾図書館

【助成期間】申請書を受理した月から1年間。ただし、7月31日までに申請書を受理した場合は、4月分までさかのぼって適用されます。

【1カ月あたりの自己負担限度額】1万円または3万円または5万円（世帯の市県民税課税年額に応じて異なる）