

# 「男女共同参画センター ウェーブ」で、新たな気付きを

男女共同参画センター ウェーブは、10月20日から28日まで「いきいきウェーブ」を開催します。

ウェーブ登録グループによる講座やビデオ上映会、パネル展示など、多彩な内容です。また、26日から28日までは、喫茶や手づくり品販売なども、各催しの開催日程は次のとおり。

問合せはウェーブ(0799-8649495)へ。

8・64・9495)へ。

【催し日程】  
いずれも参加費無料。定員あり。申込先の表記がない催しは、当日会場まで受け付けます。

★20日 自分も相手も「尊重」するコミュニケーション：午前10時から

★21日 束縛は愛？「デートDV」を知っていますか？：午後2時から

★27日 ビデオ上映「人生は、時々晴れ」とトーク：午後5時半から

◆ウェーブの市民企画講座  
いずれも3回シリーズ。参加費無料。申込はウェーブ(0799-8649495)へ。

# 西宮市芸術祭

## 感性豊かに、心にいろどりを

【プログラム・出演者】第一部「ピアノとフルートの調べ」：永井正幸(ピアノ)、三瀬直子(フルート)、山畑誠(ピアノ)

【入場料】一般1000円、高校生以下500円

【展示日程・内容】時間はいつでも午前10時～午後6時(11月1・11日は4時)▽10月24日(11月1日(29日は休館))：日

また、6日(雨天の場合は7日)の午前11時から午後1時から、市内の小学生の詩を大パネルに書と絵で表現するパフォー

市と西宮市文化振興財団、西宮芸術文化協会は、10月から11月にかけて「西宮市芸術祭」を開催します。

音楽や古典芸能、美術・文芸作品などが披露されます。ぜひご鑑賞ください。

問合せは西宮市文化振興財団(0798・33・3111)へ。

Classiconコンサート  
インプレラ

10月19日午後7時からプレラホールでクラシックコンサート

### 西宮の作家近作展

「西宮の作家近作展」が市民ギャラリーで開催されます。洋画・デザイン・日本画・書道・写真・彫塑・工芸の個性あふ

### 「宮水ジュニア」後期受講生を募集

教育委員会は、平成19年度後期「宮水ジュニア」の受講生を募集します。この講座は、地域の皆さんを講師に迎え、地域の教育力を生かしながら、幅広い

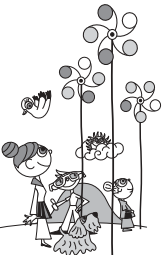
年齢の子どもどうしや講師との交流を図ります。申込は10月12日まで。申込方法など詳しくは、10月初旬に学校を通じて対象者に配布する募

【日程・会場】11月～来年3月のおおむね第2・4土曜の午前に公民館・図書館などで

【対象】おおむね小学4年～中学3年

# チャレンジしてみよう!!

## 野外アートフェスティバル in にしのみや

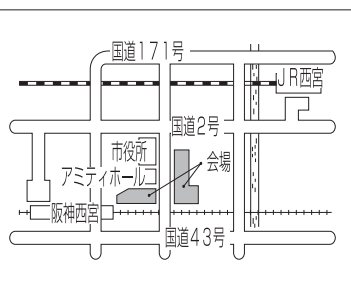


# いのちをテーマに開催

西宮芸術文化協会と市、西宮市文化振興財団は、10月5日から8日まで六湛寺公園と六湛寺南公園で「野外アートフェスティバル in にしのみや」を開催します。

また、6日(雨天の場合は7日)の午前11時から午後1時から、市内の小学生の詩を大パネルに書と絵で表現するパフォー

【催し日程】作品展示：5日正午～8日午後3時▽丸太切り：5日～8日の午前10時(5日は午後1時)～午後4時半(8日は3時)▽VECエココラフト：6・7日の午前10時～午後3時▽アートフリーマーケット：6・7日の午前10時～午後5時▽ギャラリー&コンサート：6・7日の午前10時半から



《会場周辺図》

## 移動図書館いずみ号 10月分日程

時間などは中央図書館(0798・33・0189)へ問合せを▷2日…瓦林公園▷3日…御代開公園(雨天の場合10日)▷11日…雅楽荘▷12日…松並公園▷16日…甲武中学校▷18日…すみれ式番館、山口公民館、名来公園▷19日…小曾根公園(雨天の場合26日)▷23日…松並公園▷25日…北六甲台コミュニティセンター、船坂保育園前

広告

## 過払い金・債務整理(任意整理・破産・個人再生)・相続・離婚等

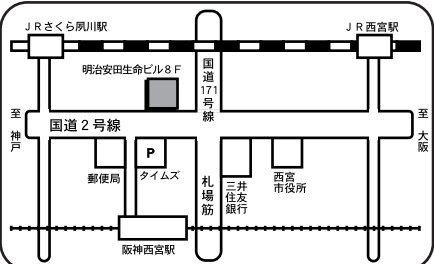
法律相談無料 弁護士費用分割可  
日曜・土曜・夜間相談あり  
兵庫県弁護士会所属 弁護士 上原 邦彦  
弁護士 松岡 英和  
弁護士 板野 陽一

### ひまわり法律事務所

TEL: 0798-37-0370

(予約制)

\*国道2号線沿い北側(すぐ近くにコインパーキングあり)  
\*阪神西宮駅北徒歩3分  
\*詳しくはインターネットをご覧ください。  
<http://www.himawari-law.net/>



広告

## 阪神米穀のお米



# えべっさん

■本社 TEL.0798(26)0221(代表)  
■<http://www.ebessan.jp>

ごはん中心の食事で生活習慣病の予防を!

阪神米穀は「おいしいごはんを食べよう国民・国民運動」を応援しています。