

- 今号の主な記事
- ◇市営住宅の入居者を募集……………2面
  - ◇市の職員(保育士)を募集……………2面
  - ◇保育所4月入所の申込を受付……………2面
  - ◇「西宮湯川記念賞」受賞者決まる……………3面
  - ◇市立墓地の使用者を募集……………3面

# 豊かなまちづくりの功績をたたえ 西宮市民文化賞 3個人2団体に贈呈

市は、「平成18年度西宮市民文化賞」の受賞者を決定しました。受賞者は指揮者の佐渡裕さん、西宮自然保護協会会長の近藤浩文さん、墨相画家の武井泰道さん、神戸女学院、にしのみや市民祭り協議会の3個人2団体(順不同)です。  
贈呈式は11月3日午前10時から西宮神社会館で行われます。  
問合せは秘書・国際課(0798・35・3432)へ。



**近藤浩文さん**  
西宮自然保護協会の会長として、豊かな専門知識を生かし、環境教育の第一人者として活躍され、西宮市環境審議会委員、環境学習都市推進市民会議委員長を歴任し、西宮の自然保護や環境施策の推進に尽力。また、西宮の自然・

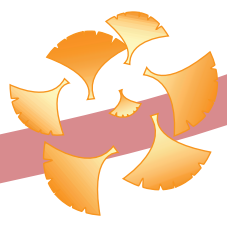
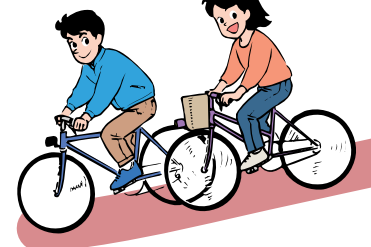
**佐渡裕さん**  
国際的な指揮者としてヨーロッパを中心に活躍するとともに、県立芸術文化センター・同管弦楽団の芸術監督として今日のセンターのにぎわいを創出。地域住民との音楽教室など様々な交流事業を展開するとともに、若手音楽家をはじめ青少年の指導に尽力。優れた音楽性により、本市における芸術文化の振興および向上に大きく貢献。

**武井泰道さん**  
日本の伝統美術である墨彩画を通じて高い精神性を示すとともに、積極的な展示の開催や公募展を主催するなど墨彩画の普及に尽力。全国公募日本墨相展代表、西宮市水墨・墨彩画協会会長などを務め、全国レベルでの後進の指導および市民文化の向上に貢献。

**神戸女学院**  
創立131年、本市のなかで最も長い歴史を有する学院として、永年にわたりキリスト教主義とリベラルアーツに根ざした子女教育に取り組み、多くの有為な人材を輩出。また、「カレッジタウン西宮」構想にも

**にしのみや市民祭り協議会**  
昭和50年に設立以来、「にしのみや市民祭り」の企画から運営までを地域住民との連携のもとに実施。市民祭りを、人・文化・産業の協働のシンボルと意義付け、郷土西宮の発展に寄与するとともに、市民の生活文化の向上と産業の活性化に大きく貢献。

## 自転車に乗るときは マナーを守って! 安全で快適なまちづくりにご協力を



環境にやさしく、もつとも身近な交通手段である自転車。しかし、放置自転車などマナーを守らない利用の仕方は、地域の皆さんにとって大変迷惑なものです。

市内の駅周辺では、放置された自転車や原動機付自転車が、まちの美観を損ねているだけでなく、歩行者の通行の妨げにもなっています。特に、お年寄りや障害のある人にとっては、事故を招く原因となることもあり、とても危険です。

皆さんでマナーを守り、放置自転車のない安全で快適なまちづくりをめざしましょう。問合せは交通安全対策課(0798・35・3898)へ。

**毎年3000台以上も  
放置自転車は困ります**

市が毎年11月に、市内主要駅周辺で実施している調査(下表参照)によると、平成12年以前に比べ、13年以降、市内の放置自転車の台数は減少傾向にあるものの、昨年の調査でも3000台を超える自転車が放置されていました。市は、駅周辺の放置自転車等をなくし、通行機能の確保や景観保全のため、



只今、放置自転車  
移動作業中  
西宮市交通安全対策課

放置自転車の移動・撤去の様子。駐輪マナー指導も行い、安全で快適なまちづくりに取り組んでいます

**放置自転車等  
クリーンキャンペーン**  
11月11日から17日まで実施

市は、11月11日から17日まで、「放置自転車等クリーンキャンペーン」などを実施し、様々な啓発活動を行います。

駅周辺で自転車を駐輪するときは、自転車駐輪場を利用しましょう。また、利用者の多い駅では自転車駐輪場が満車になる場合がありますので、近距離やお急ぎでないときは、自転車を歩かないで歩くなど、皆さんのご協力をお願いします。

**放置状況年別調査結果(11月調査)**

年(平成)	10年	11年	12年	13年	14年	15年	16年	17年
放置台数	5,754	5,617	4,932	3,588	3,388	3,626	3,353	3,631

市内主要駅(23駅)周辺で調査。放置台数は調査日に放置されていた自転車と原動機付自転車の合計

推計人口: 47万1573人  
(女24万7244人、男22万3849人)  
世帯数: 19万6835  
面積: 100.18km<sup>2</sup>  
平成18年(2006年)10月1日現在