

今号の主な記事

- 市営住宅入居者募集.....2面
- 福祉医療制度が変わります.....2面
- 高齢者世帯の水道設備を無料点検...3面
- 「西宮市民べんり帳」、「西宮市全図」を全戸配布.....3面

# 安全で安心して暮らせるまちに

## 6月は土砂災害防止月間

昨年は日本各地で台風や地震などによる自然災害の多い年でした。今年もこれから「雨の多い季節」を迎えますので、日ごろから災害に対する備えをしておくことが大切です。

特に、六甲山系は風化した地質から成り立っているため古くから土砂災害(がけ崩れ・土石流・地すべり)が発生し、尊い人命や財産が失われてきました。土砂災害は、長雨や豪雨によることが多く、一瞬のうちに想像もつかないような災害をもたらします。自然からの危険信号や前兆現象などがあれば、安全な場所へ避難することが必要です。

市のホームページで、防災情報(避難情報、各種地図、雨量情報など)をお知らせしていますので、ご活用ください(アドレスは<http://www.nishi.or.jp/homepage/boutai>)。問合せは防災対策課(0798・35・3547)へ。

### 土砂災害の種類

#### 土石流



谷や斜面にたまった土・石・砂等が、豪雨や長雨による水と一緒に一気に流れ出す。速度が速く破壊力もあるため、大きな被害をもたらす。逃げるときは、流れの方向に対して直角に逃げる。

#### がけ崩れ



がけの地面に水がしみ込み弱くなった斜面が、突然瞬時に崩れ落ちる。がけの近くに住む人はその様子に十分注意し、危険を感じたらすぐに避難を!

#### 地すべり



比較的ゆるやかな斜面で、地面のすべりやすい面が地下水の影響などでゆっくりと動き出す。一度に広い範囲が動くため被害も大きく、川をせき止めて洪水などを引き起こすこともある。

災害時専用電話 0798・35・3456

地震や台風など災害のおそれがあるときや、被害が発生したときは、災害時専用電話を設置し、市の職員が待機します。災害時以外は使用できません

### 防災パトロールを行っています

西宮は、山と緑に囲まれた豊かな環境に恵まれている反面、土砂災害が発生しやすい地形になっており、「土砂災害危険予想箇所」が約340箇所もあります。このため、雨の多い時期を迎える前に、市や県、警察、消防などの防災関係機関が合同で防災パトロールを行っています。

あなたもいざというときに備えて、市役所担当窓口や市のホームページで閲覧できる「土砂災害危険予想箇所図」などで、身近にある危険箇所を確認しておいてください。

市は、宅地防災パトロールを実施するとともに、宅地防災相談を行います。自宅周辺の擁壁やがけ面等で不安な箇所があればご相談ください。相談無料。  
【日時・場所】5月30日～6月1日の午前9時～午後5時(3602)で。

擁壁など不安はありませんか

### 宅地防災相談

### 宅地などの防災工事 資金の融資を あっせん

がけ崩れや土砂の流失など、災害発生のおそれがある宅地などの防災工事

後5時に開発審査課(市役所南館2階)0798・35・3602)で。 5・3602)で。 既成宅地や急傾斜地の所有者を対象に、「既成宅地等防災工事資金融資あっせん制度」を設けて、金融機関への融資あっせんを行っています。ただし、宅地造成等規正法等に基づく、勧告または命令を受けている土地所有者であることなどの条件があります。詳しくは防災対策課(0798・35・3547)へ問合せを。

### 避難について～日ごろから家族で話し合いを

#### 《早めに自主避難を》

雨が降り続くときは、緊急事態に備えて、テレビやラジオなどの気象情報等から正確な情報を入手し、早めの避難を心がけましょう。

- 自主避難の目安
- 連続雨量が100㎜かつ時間雨量が30㎜を超えたら
- 連続雨量が150㎜かつ時間雨量が20㎜を超えたら
- 連続雨量が200㎜かつ時間雨量が10㎜を超えたら

#### 《避難勧告が出たら、ただちに避難を》

市は、災害発生の可能性がある場合、避難勧告等の情報を、広報車や地域情報メディア(市のホームページ、ケーブルテレビ9チャンネル「フロムにしのみや」、さくらFM等)を通じてお伝えします。勧告が出た場合、ただちに最寄りの避難所に避難してください。

避難は徒歩が原則です。慌てず行動できるよう、日ごろから家族で防災について話し合い、避難所と避難経路を確認しておいてください。また避難する際、近隣の高齢者・障害のある人を地域の皆さんで守りましょう。

### 土のう袋を 無料配布

大雨による家屋への浸水を防ぐため、土のう袋(袋のみ)を無料で配布しています。1世帯につき10枚まで。希望者は、防災対策課(市役所本庁舎6階)か各支所(市民サービスセンター、アクト西宮ステーションを除く)へお越しください。

### これからの雨の多い時期

### 身近なところから 浸水対策を

市民の皆さんには、まちの美化活動に積極的にご参加いただき、ありがとうございます。これから雨の多い時期を迎えるにあたり、身近な浸水対策として、自宅内の排水施設の清掃点検を行います。また、自宅周辺の道路側溝や会所等の点検・清掃にご協力をお願いいたします。

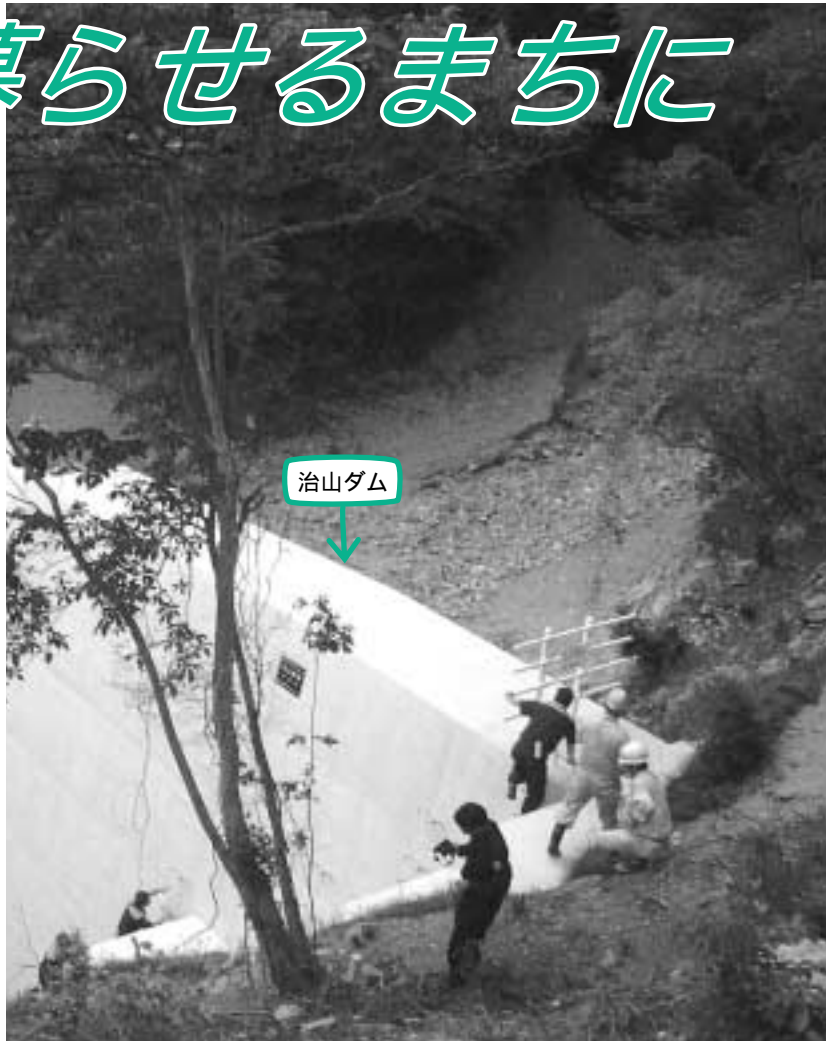
側溝や会所のつまり等に気付いたときは、道路補修課(0798・35・3632)へご連絡ください。また、清掃で出た土砂や落ち葉、ごみなどを処分するときは、美化水路課(0798・35・0017)へご連絡ください。収集に伺います。

推計人口...46万2840人  
(女24万2828人、男22万12人)  
世帯数...19万3883  
面積...100.18km<sup>2</sup>  
平成17年(2005年)5月1日現在

「西宮市政ニュース」は、4月からすべての世帯と事業所のポストへ、発行日前日と当日にかけて宅配でお届けしています。発行日を過ぎて届かない場合は、下記へご連絡ください。

西宮市シルバー人材センター  
フリーダイヤル  
☎ 0120・72・4833  
受付：午前9時～午後6時  
宅配日以外の土・日曜、祝日は休業

市など防災関係機関による「合同防災パトロール」の様子



土砂の流出(土石流)を防止する施設(治山ダム)