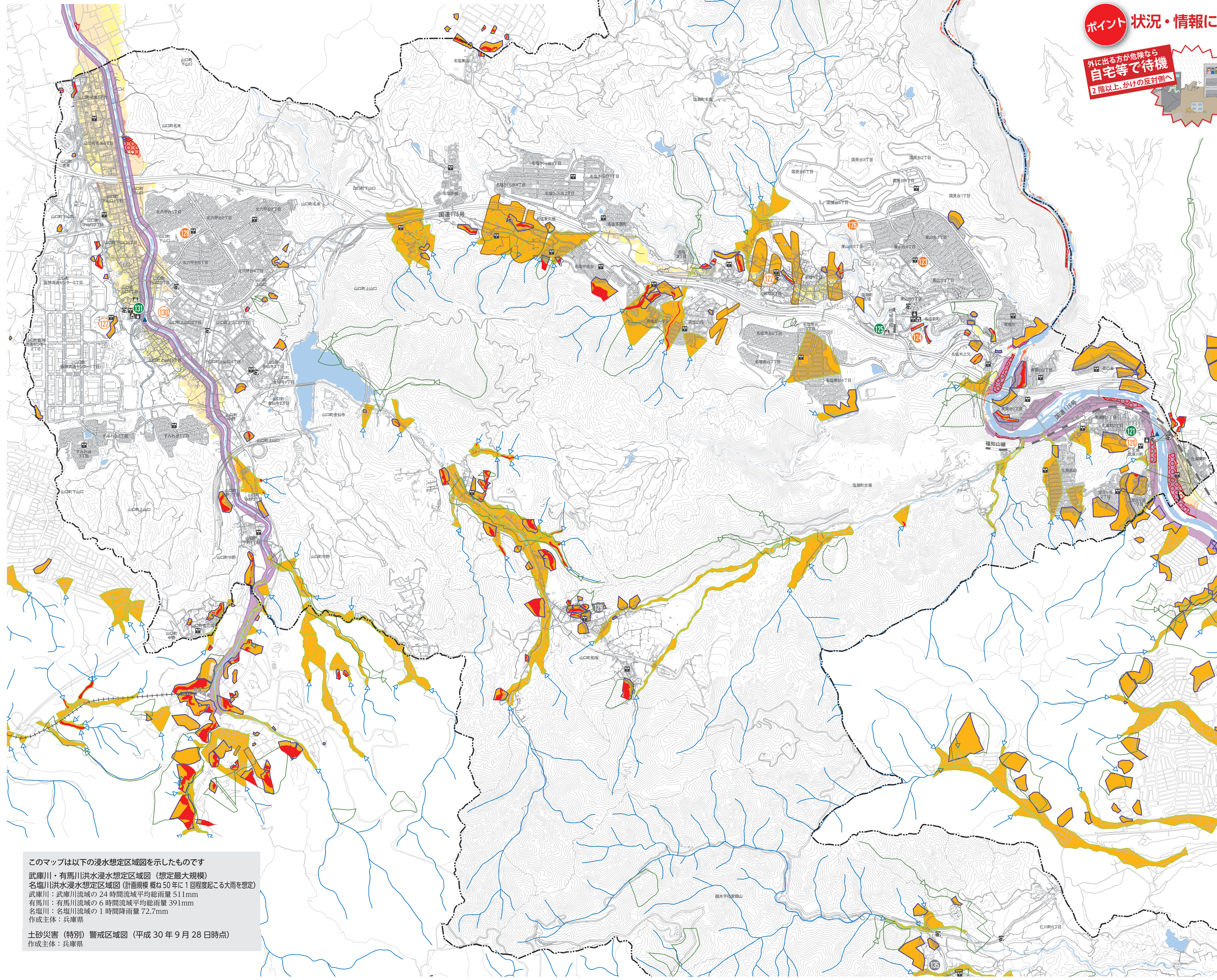
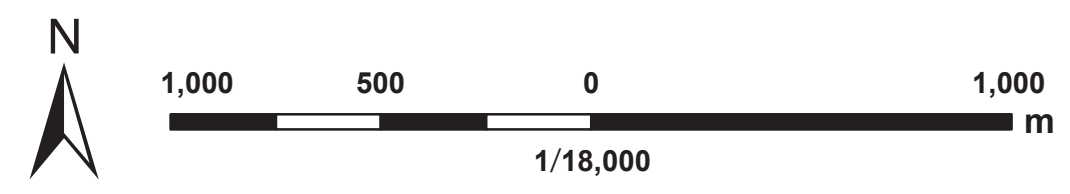


# 洪水 土砂災害 ハザードマップ 北部地域



## 避難所開設の順番

## 避難情報の発令の前に開設

番号	避難所名	所在地	ペット利用
12	生瀬市民館	生瀬町2丁目20番22号	○
13	塩瀬公民館	名塩町1番地	○
14	山口公民館	山口町下山口4丁目1番8号	○

ペット利用について ○ 対応可  
※人とペットのスペースは別（原則屋外）になります

## ポイント 状況・情報に応じて命を守る行動を

外に出る方が危険なら  
**自宅等で待機**  
2階以上、がけの反対側へ

避難所へ避難するなら  
**開設状況を確認**

災害の種類や状況によって開かないことがあります。開設状況を確認しましょう。

## 土砂災害

避難準備・高齢者等避難開始、避難勧告、避難指示（緊急）の発令の際に開設

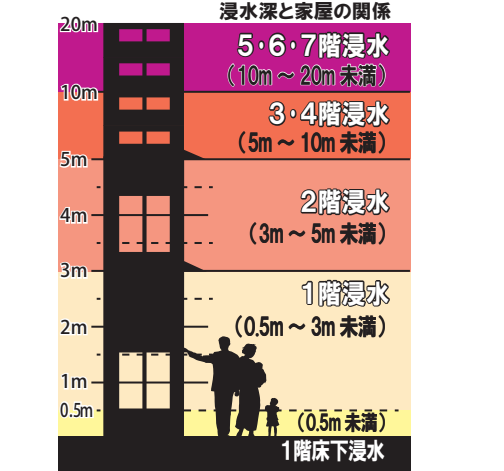
番号	避難所名	所在地	ペット利用
10	生瀬小学校	生瀬町2丁目26番24号	○
11	名塩小学校	名塩2丁目11番40号	○
12	東山台小学校	東山台2丁目8番地2	○
13	塩瀬中学校	名塩木之元2番8号	○
14	塩瀬体育館	東山台5丁目10番1	○
15	山口小学校	山口町下山口4丁目23番1号	○
16	北六甲台小学校	北六甲台5丁目4番1号	○
18	山口中学校	山口町上山口2丁目3番43号	○

## 洪水

避難勧告発令の際に開設

開設の目的	番号	避難所名	所在地	ペット利用
避難勧告	10	生瀬小学校	生瀬町2丁目26番24号	○
避難勧告	11	名塩小学校	名塩2丁目11番40号	○
避難勧告	12	山口小学校	山口町下山口4丁目23番1号	○
避難勧告	13	山口中学校	山口町上山口2丁目3番43号	○

## 想定される浸水の深さ



## 家屋倒壊等氾濫想定区域

流速が速く、木造家屋が倒壊するおそれがある区域  
洪水の際に地面が削られるおそれがある区域

## 土砂災害のおそれがある区域

- 土砂災害警戒区域（急傾斜）
- 土砂災害警戒区域（土石流）
- 土砂災害警戒区域（地すべり）
- 土砂災害特別警戒区域
- 山地災害危険区域
- 土石流危険渓流

## 凡例

- 避難所
- 避難情報の発令の前に開設
- 土砂災害 洪水
- 土砂災害のおそれが高まったときに開設
- 土砂災害・洪水 どちらかのおそれが高まったときに開設 ※洪水：避難指示（緊急）発令を目的に開設
- その他の避難所
- 高潮・地震時等に開設するその他の避難所一覧は4面で確認できます
- ▲ 水位観測所
- 市役所本庁・支所
- 防災スピーカー
- アンダーパス
- 警察署・交番
- 立体橋断施設
- 消防署

## 避難情報の種類と必要な行動

避難情報	避難準備・高齢者等避難開始	避難勧告	避難指示（緊急）
みなさんの行動	避難準備を してください	逃げて ください！	逃げる！！
○ 高齢者など、避難に時間のかかる人は避難所に向かう			○ 直ちに避難 ☆ 避難所まで行くのが危険な場合は、頑丈な建物の2階以上へ避難

## 避難情報の発令の目安（武庫川・有馬川）

武庫川・有馬川の水位を目安に避難情報を発令します

観測所	武庫川 観測所	生瀬 観測所	上山口 観測所
避難指示（緊急）を発令する目安	7.5m	5.7m	2.4m
避難勧告を発令する目安	6.0m	4.6m	2.1m
避難準備・高齢者等避難開始を発令する目安	4.3m	3.2m	1.7m
はん濫注意水位 今後の水位情報に注意が必要な水位	4.0m	3.2m	1.4m

## 避難情報の発令の目安（土砂災害）

気象庁からの警報や市内への大雨の実績を目安に避難情報を発令します

- 土砂災害警戒区域、土砂災害特別警戒区域、山地災害危険区域に発令
- 現地状況により、危険がおよぶと考えられる範囲に発令
- 大雨警報（土砂災害）が発せられ、かつ、気象庁ホームページ「土砂災害警戒判定メッシュ情報」で西宮市内のメッシュが赤色になった場合
- 土砂災害警戒情報が発表された場合
- 土砂災害警戒情報が発表され、かつ、記録的短時間大雨情報が発せられた場合
- 土砂災害が発生した場合

## 緊急時のサイレンについて

武庫川のはん濫時には、防災スピーカーや緊急告知ラジオからサイレンが鳴ります。

武庫川のはん濫時 → 約1分鳴ります / 約5秒休止 / 約1分鳴ります / 約5秒休止

## 洪水

大雨で川があふれたり、堤防が決壊し、浸水

近年、各地で豪雨が頻発している状況が進み、これまでの浸水想定区域図で示していた洪水よりも大きな規模の想定最大規模の洪水浸水想定区域図が公表されました。

河川	これまでの洪水想定（計画降雨）	新しい洪水想定（想定最大規模）
武庫川	24時間流域平均総雨量 247mm	24時間流域平均総雨量 511mm
有馬川	1時間降雨量 72.7mm	6時間流域平均総雨量 391mm

浸水想定区域図とは？  
堤防の決壊の可能性がある地点ごとにはん濫シミュレーションを行い、浸水区域・浸水深さを計算しています。そしてそれぞれの地点の結果をすべて重ね合わせて、浸水区域・浸水深さの最大を表したものです。

## 土砂災害

土砂災害警戒区域は危険度に応じて2つに分けられています

**土砂災害警戒区域**  
土砂災害のおそれがある区域で、土砂災害が発生した場合に、住民等の生命または身体に危険が生じるおそれがあると認められる区域です。

**土砂災害特別警戒区域**  
土砂災害のおそれがある区域で、土砂災害が発生した場合に、建築物に損壊が生じ住民等の生命または身体に著しい危害が生じるおそれがあると認められる区域です。

**山地災害危険区域とは？**  
山崩れ、土石流、地すべりなどによって人家や公共施設などに被害を与えるおそれのある渓流などについて調査を行い、一定の基準以上の危険度であると判定した地区とその被害想定区域の両方をまとめて表示した区域です。

このマップは以下の浸水想定区域図を示したものです  
武庫川・有馬川洪水浸水想定区域図（想定最大規模）  
名塩川洪水浸水想定区域図（計画規模 概ね50年に1回程度起こる大雨を想定）  
武庫川：武庫川流域の24時間流域平均総雨量511mm  
有馬川：有馬川流域の6時間流域平均総雨量391mm  
名塩川：名塩川流域の1時間降雨量72.7mm  
作成主体：兵庫県  
土砂災害（特別）警戒区域図（平成30年9月28日時点）  
作成主体：兵庫県