



みんなで作ろう！



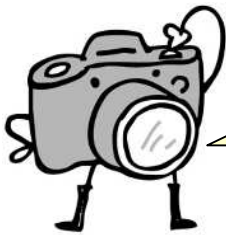
# 「西宮生きもの写真情報館」

募集期間

平成26年9月25日～平成27年1月25日



デジタルカメラやスマートフォンで撮影した  
西宮市内の「自然の動植物」などの写真を大募集！



提供いただいた写真は、ホームページ「未来につなぐ  
西宮の自然」における「西宮生きもの写真情報館」  
(11月から)に随時、掲載していきます！！

## 募集する写真の条件

西宮市内で撮影されたもので、過去(3年以上)撮影した写真画像。  
(私有地で撮影される場合は、必ず土地所有者の承諾を得てください。)  
ペット・園芸植物など家庭内で育てられた動植物は対象外となります。  
画像加工された写真は対象外となります。(トリミングは可)



(西宮生きもの写真情報館イメージ画面)

くわしくは ホームページをご覧ください！

[http://ikimono.nishi.or.jp/nishi\\_shizen/index.php](http://ikimono.nishi.or.jp/nishi_shizen/index.php)

## 【問い合わせ先】

「西宮生きもの写真情報館」受付事務局 TEL: 0798-67-4520  
(西宮市環境学習サポートセンター内)



## みんなでつくろう！「西宮生きもの写真情報館」

### ～ 写真募集要項 ～



#### 1 募集対象の写真

西宮市内における「自然の動植物」などの写真で、デジタルカメラやスマートフォンで撮影した写真画像。

西宮市内で撮影されたもので、過去（3年以内）撮影した写真画像。

（私有地で撮影される場合は、必ず土地所有者の承諾を得てください。）

ペット・園芸植物など家庭内で育てられた動植物は対象外となります。

画像加工された写真は対象外となります。（トリミングは可）

#### 2 募集期間

平成26年9月25日～平成27年1月25日

#### 3 写真の送付方法

「写真提供同意書兼確認書」に必要事項を記入した上で、「写真提供同意書兼確認書」と一緒に以下のアドレスに送付下さい。

「写真提供同意書兼確認書」は市のホームページ「未来につなぐ 西宮の自然」の生きもの写真募集内容記載欄からダウンロードできます。

写真送付時にいただいた個人情報に関しては、写真提供者氏名のホームページへの公表（非公表も可）及び連絡用に使用するもので、その他の目的には使用しません。

《送付アドレス先》 kodomo@leaf.or.jp

《送付の際の条件》 デジタルデータ（JPEG形式）、1枚の容量3MB以下、合計10MB以下で送付下さい。尚、写真が複数枚になるなど、送付時の容量が多くなる場合については、随時、お問合せ下さい。

#### 4 写真の取扱い

提供いただいた写真については、市のホームページ「未来につなぐ 西宮の自然」における「西宮生きもの写真情報館」（11月から）に随時、掲載していきます。

写真は、「生きものの名称が確定されたもの」で、「広く自然に対する啓発に供することができる」と判断されたものを市で判別します。

提出いただいた写真を使用するために必要な権利は、西宮市に帰属します。

「西宮生きもの写真情報館」の他、市ホームページ、刊行物及びポスター等に使用場合があります。

諸般の都合により、ホームページ上に掲載することができない写真については、生きものに関する市の貴重な資料として保存・活用いたします。

写真提供についての対価はありません。