

市営 上ヶ原八番町住宅 5～10号棟

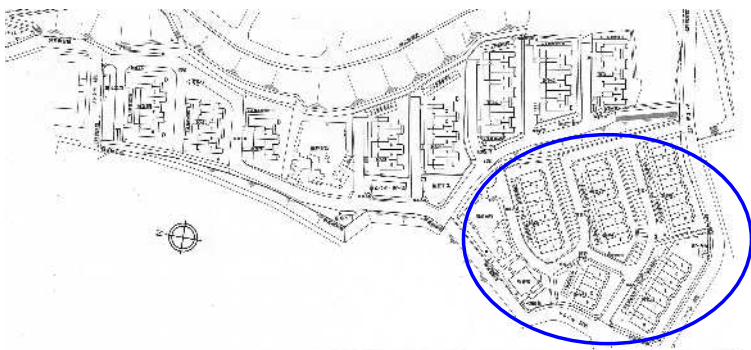
住宅情報

- 所在地 〒662-0882 西宮市上ヶ原八番町2番5号(5号棟)、2番6号(6号棟)
2番7号(7号棟)、2番8号(8号棟)、3番9号(9号棟)、3番10号(10号棟)
- 住宅概要 【建設年度】5～8号棟：昭和57年度、9・10号棟：昭和58年度
【階数】5～10号棟 5階建
【管理戸数】5・6・10号棟 40戸、7・8・9号棟 20戸
- 間取り 5～10号棟【3DK】
- 住宅種別 普通市営住宅
- 給湯 浴室
- エレベーター 無
- 駐車場 有

周辺情報

- 公共交通機関 阪急バス「一ヶ谷町」：徒歩約2分 [主な先行] 阪急「西宮北口駅」
- 校区 上ヶ原南小学校・上ヶ原中学校
- 高齢者あんしん窓口 甲東 [所在地] 上甲東園2丁目11-60 ☎ 0798-57-5280
- 近隣の公共施設等 六軒市民館・上ヶ原公民館・介護老人保健施設 陽喜な家
- 医療機関 兵庫県医療機関情報システムで条件を絞って検索できます。
(URL) <http://web.qq.pref.hyogo.lg.jp/hyogo>

住宅配置図



市営 上ヶ原八番町住宅 5～10号棟

建物外観・周辺環境

<5号棟>



●建物外観

<6号棟>



●建物外観

<7号棟>



●建物外観

<8号棟>



●建物外観

<9号棟>



●建物外観

<10号棟>



●建物外観

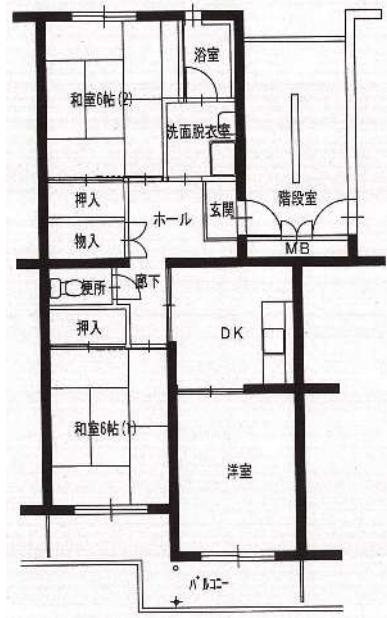
位置図

※掲載情報は令和4年1月時点の調査に基づいています

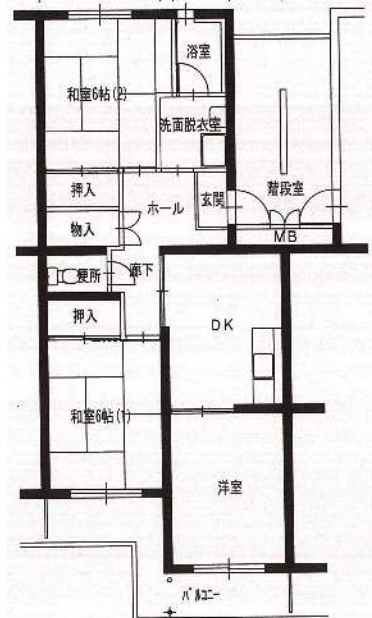


●スーパー ▲コンビニ ●公民館・市民館等 ●保健福祉施設等 〒郵便局 ㊦バス停

● 5、7、9号棟 3DK : 60m²



● 6、8、10号棟 3DK : 63m²



● MEMO

● 室内写真

〈一般住戸〉



玄関



DK



洗面所 浴室



便所



和室



和室



洋室



バルコニー

〔備考〕 ●反転タイプもあります。 ●バルコニーの形状や柱の形状が異なる場合があります。 ●PS（設備配管スペース）位置・形状の異なる場合があります。