

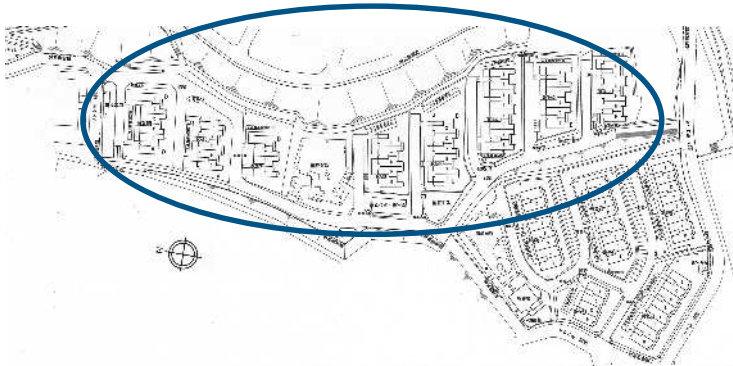
住宅情報

●所在地	〒662-0882 西宮市上ヶ原八番町4番11号(11号棟)、4番12号(12号棟) 4番13号(13号棟)、5番14号(14号棟)、5番15号(15号棟)、6番16号(16号棟) 7番17号(17号棟)、7番18号(18号棟)		
●住宅概要	【建設年度】11～15号棟：昭和60年度、16～18号棟：昭和61年度 【階数】11～18号棟 4階建 【管理戸数】11号棟 24戸、12号棟 24戸、13号棟 32戸 14号棟 28戸、15号棟 20戸、16号棟 16戸 17号棟 20戸 18号棟 24戸		
●間取り	11～18号棟【3DK】	●住宅種別	普通市営住宅
●給湯	浴室	●エレベーター	無
		●駐車場	有

周辺情報

●公共交通機関	阪急バス「上ヶ原南口」：徒歩約3分 [主な行先] 阪急「西宮北口駅」 阪急バス「一ヶ谷町」：徒歩約4分 [主な行先] 阪急「西宮北口駅」		
●校区	上ヶ原南小学校・上ヶ原中学校		
●高齢者あんしん窓口	甲東	【所在地】上甲東園2丁目11-60	☎0798-57-5280
●近隣の公共施設等	六軒市民館・上ヶ原公民館・介護老人保健施設 陽喜な家		
●医療機関	兵庫県医療機関情報システムで条件を絞って検索できます。 (URL) http://web.qq.pref.hyogo.lg.jp/hyogo		

住宅配置図



建物外観・周辺環境

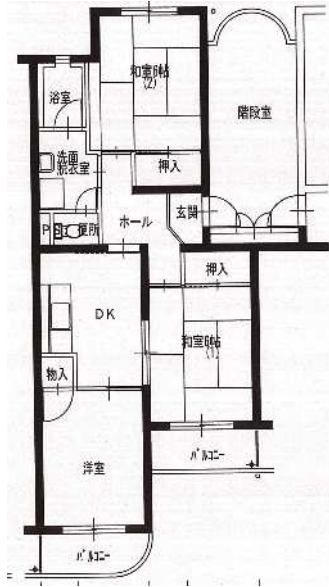


位置図

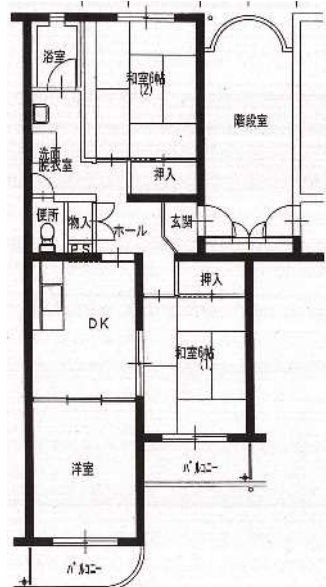
※掲載情報は令和4年1月時点の調査に基づいています



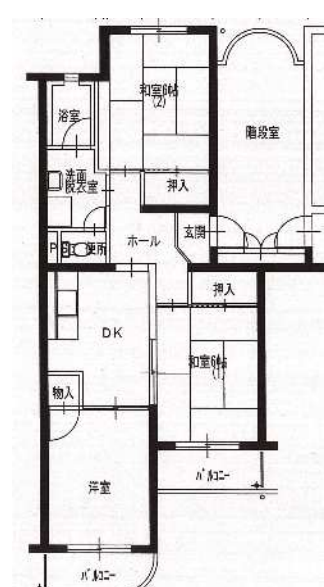
●11号棟 3DK : 60m²



●12, 13, 16, 18号棟 3DK : 62m²



●14, 15, 17号棟 3DK : 60m²



●MEMO

Blank memo area with horizontal dashed lines for notes.

●室内写真

〈一般住戸〉



玄関



流し台回り



DK



洋室



和室



和室



洗面



浴室



便所



バルコニー

〔備考〕 ●反転タイプもあります。 ●バルコニーの形状や柱の形状が異なる場合があります。 ●PS（設備配管スペース）位置・形状の異なる場合があります。