

# 市営 東町1丁目・2丁目住宅 1・2号棟

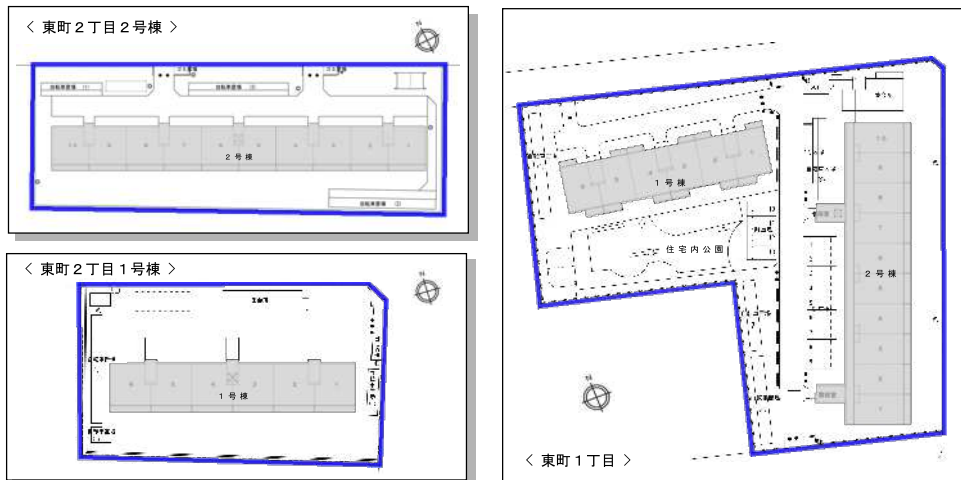
## 住宅情報

●所在地	〒662-0922 西宮市東町1丁目10番1号(1号棟)、10番2号(2号棟) 〒662-0922 西宮市東町2丁目5番1号(1号棟)、4番2号(2号棟)
●住宅概要	東町1丁目 1号棟:【建設年度】昭和46年度【階数】5階建【管理戸数】30戸 2号棟:【建設年度】昭和46年度【階数】5階建【管理戸数】50戸 東町2丁目 1号棟:【建設年度】昭和50年度【階数】4階建【管理戸数】24戸 2号棟:【建設年度】昭和49年度【階数】5階建【管理戸数】50戸
●間取り	東町1丁目 1号棟:【3K】30戸 2号棟:【2DK】50戸 東町2丁目 1号棟:【3DK】24戸 2号棟:【3DK】50戸
●住宅種別	普通市営住宅 ●給湯 浴室
●エレベーター	無 ●駐車場 東町1丁目:有 東町2丁目:無

## 周辺情報

●公共交通機関	東町1丁目: 阪神・阪急バス「浜松原」:徒歩約4分 東町2丁目: 阪神・阪急バス「東町」:徒歩約5分 [主な先行] 阪神「西宮駅」、JR「西宮駅」、阪急「西宮北口駅」
●校区	用海小学校・真砂中学校
●高齢者あんしん窓口	今津南 [所在地] 今津翼町7-10 ☎0798-32-1702
●近隣の公共施設等	総合福祉センター・中央保健福祉センター・用海公民館
●医療機関	兵庫県医療機関情報システムで条件を絞って検索できます。 (URL) <a href="http://web.qq.pref.hyogo.lg.jp/hyogo">http://web.qq.pref.hyogo.lg.jp/hyogo</a>

## 住宅配置図



# 市営 東町1丁目・2丁目住宅 1・2号棟

## 建物外観・周辺環境



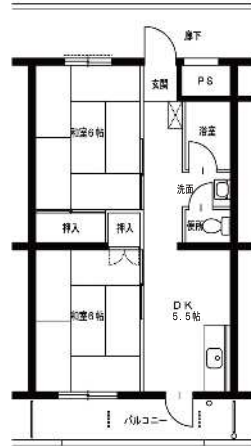
## 位置図



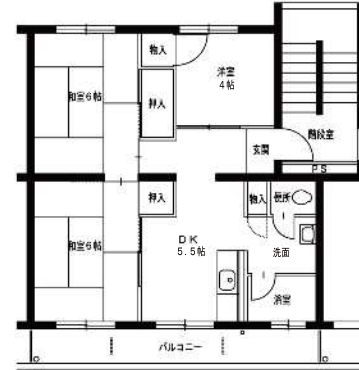
● 3K : 42m<sup>2</sup> (1丁目/1号棟)



● 2DK : 42m<sup>2</sup> (1丁目/2号棟)



● 3DK : 51m<sup>2</sup> (2丁目/1・2号棟)



● MEMO

● 室内写真

〈一般住戸〉  
3K  
1丁目・1号棟



玄関



玄関



K



流し台回り



洗面



浴室



便所



洋室



和室



バルコニー

〈一般住戸〉  
2DK  
1丁目・2号棟



玄関



廊下



DK



流し台回り



洗面



浴室



便所



和室



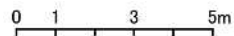
和室



和室



バルコニー



〔備考〕 ●反転タイプもあります。 ●バルコニーの形状や柱の形状が異なる場合があります。 ●PS (設備配管スペース) 位置・形状の異なる場合があります。