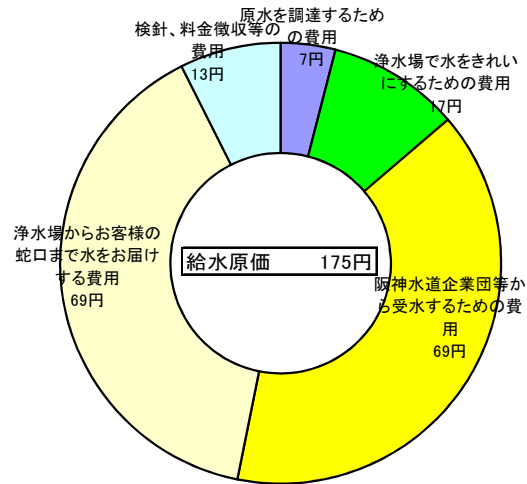


## ABC分析による試算結果(令和5年度)

### ABC分析給水原価(単位:円)

	給水原価	税抜額(円)	割合
原水を調達するための費用	7円	364,149,461	4.2%
浄水場で水をきれいにするための費用	17円	841,240,387	9.7%
阪神水道企業団等から受水するための費用	69円	3,432,900,724	39.5%
浄水場からお客様の蛇口まで水をお届けする費用	69円	3,429,539,089	39.5%
検針、料金徴収等の費用	13円	620,906,836	7.1%
計	175円	8,688,736,497	100.0%

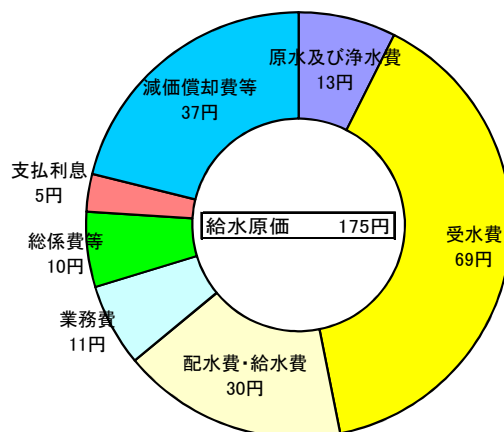
ABC分析給水原価のグラフ



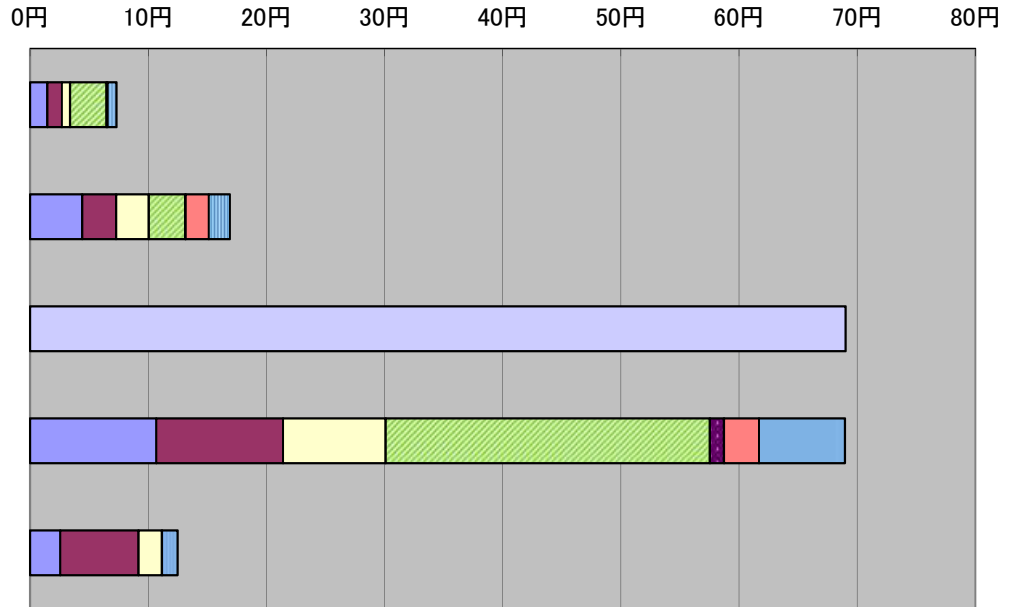
### 会計費目別給水原価(単位:円)

	給水原価	税抜額(円)	割合
原水及び浄水費	13円	668,516,817	7.7%
受水費	69円	3,432,900,724	39.5%
配水費・給水費	30円	1,496,902,240	17.2%
業務費	11円	555,443,836	6.4%
総係費等	10円	478,274,316	5.5%
支払利息	5円	243,947,111	2.8%
減価償却費等	37円	1,812,751,453	20.9%
計	175円	8,688,736,497	100.0%

会計費目別給水原価のグラフ



### ABC給水原価の内訳



### ABC給水原価の費用別割合

