

特定健診を受けられる

市内約240か所の 委託医療機関から 選べる!

(令和6(2024)年3月現在)

診療時間などは直接医療機関へ
お問合せください。医療機関によっては
ご希望に沿えない場合があります。

★ ←マークは大腸がん検診が受診できる医療機関です。



| | | | |
|----------------------|----------------------|---------|---|
| 西宮渡辺総合・心臓リハビリテーション病院 | 前浜町 4-3 | 39-0188 | |
| おかむらクリニック | 松原町 2-20-101 | 34-2030 | ★ |
| 浅井診療所 | 松原町 3-3 | 22-3136 | ★ |
| 純クリニック | 松原町 4-12 | 39-8802 | ★ |
| 勝呂クリニック | 与古道町 1-37 | 22-1567 | ★ |
| さかうえクリニック | 和上町 1-16 日本生命西宮ビル 1階 | 38-8388 | ★ |
| 渡辺内科クリニック | 和上町 2-39 | 23-5160 | ★ |
| 吉岡整形クリニック | 和上町 6-6 | 36-3360 | ★ |
| 高橋内科循環器科クリニック | 和上町 6-22 | 26-3600 | ★ |
| ふじた内科クリニック | 西宮浜 4丁目 14-3 | 35-1530 | ★ |
| 協和マリナホスpital | 西宮浜 4丁目 15-1 | 32-1112 | ★ |

| 名塩・生瀬・山口・船坂・北六甲台・東山台地区 | | | |
|------------------------|----------------------|--------------|---|
| 南堂医院 | 名塩 2丁目 6-1 | 0797-61-0638 | ★ |
| 山根内科クリニック | 生瀬町 2丁目 2-2 山武ビル 2階 | 0797-69-0360 | ★ |
| よねくらクリニック | 生瀬東町 23-2 | 0797-83-6632 | ★ |
| 浜本医院 | 東山台 1丁目 10-3 | 0797-63-2588 | ★ |
| 高田上谷病院 | 山口町上山口 4丁目 26-14 | 078-903-3333 | ★ |
| 内橋内科医院 | 山口町下山口 4丁目 14-25 | 078-903-5722 | ★ |
| ふくだ在宅診療所 | 山口町下山口 5丁目 17-13-203 | 078-903-5500 | ★ |
| 白川外科胃腸科 | 山口町名来 1丁目 15-1 | 078-904-2020 | ★ |
| 三木医院 | 北六甲台 2丁目 1-8 | 078-904-3461 | ★ |

| 夙川・北夙川・苦楽園地区 | | | |
|------------------|---------------------------------|---------|---|
| なかおクリニック泌尿器科 | 相生町 6-37 夙川メディックビル 2階 | 74-5515 | ★ |
| 安岡クリニック | 石劔町 15-1 | 71-3985 | ★ |
| 大森内科医院 | 石劔町 18-8 | 74-5030 | ★ |
| 藤本整形外科循環器内科クリニック | 大谷町 7-5 B棟 2階 | 31-6580 | ★ |
| 撫順医院 | 霞町 1-34 | 22-1274 | ★ |
| はしもと医院 | 霞町 5-44 | 38-1377 | ★ |
| 西宮協立リハビリテーション病院 | 鷲林寺南町 2-13 | 75-3000 | ★ |
| 林田クリニック | 殿山町 3-28 | 74-2288 | ★ |
| KOSHOクリニック | 羽衣町 5-13 フェール夙川ビル 1・2階 | 22-4466 | ★ |
| 保坂夙川診療所 | 羽衣町 6-3-101 | 23-7011 | ★ |
| 勝野内科クリニック | 羽衣町 7-30-1001 | 56-8080 | ★ |
| あらいクリニック | 樋之池町 6-53 アンテリッジ苦楽園 1階 | 71-4112 | ★ |
| 勝部北夙川医院 | 樋之池町 7-1-1 | 72-5555 | ★ |
| 高橋内科・眼科 | 樋之池町 10-15 紀乃国第一ビル 202 | 71-2245 | ★ |
| たけまさクリニック | 樋之池町 21-26 | 72-5951 | ★ |
| 西本医院 | 樋之池町 25-17 | 72-6222 | ★ |
| 西岡医院 | 樋之池町 27-38 | 74-4430 | ★ |
| 平井内科医院 | 深谷町 9-27 | 73-7264 | ★ |
| 平医院 | 南越木岩町 7-8 サンクチュアリ・ヴィラ・ザ・苦楽園 201 | 72-8225 | ★ |
| あずま糖尿病内科クリニック | 南越木岩町 7-8 サンクチュアリ・ヴィラ・ザ・苦楽園 202 | 70-1881 | ★ |
| けいクリニック | 南越木岩町 7-17 | 73-8080 | ★ |
| 大矢医院 | 南越木岩町 10-25 | 73-6673 | ★ |
| 園田内科 | 南越木岩町 14-7 | 72-4601 | ★ |

| 浜脇・用海・西宮浜地区 | | | |
|-------------------|------------------------|---------|---|
| 横山クリニック | 荒戎町 5-18 | 23-6755 | ★ |
| 西宮渡辺心臓脳・血管センター | 池田町 3-25 | 36-1880 | ★ |
| 兒玉内科醫院 | 池田町 9-7 フレンテ西館 214 | 33-0210 | ★ |
| 臨港クリニック | 石在町 19-34 | 23-1300 | ★ |
| 小池クリニック | 久保町 7-35 レインボー酒蔵通 1階 | 42-7692 | ★ |
| 坂谷内科 | 久保町 8-5 | 33-6644 | ★ |
| 日野小児科内科医院 | 久保町 10-26 メガロコプ西宮Ⅱ 104 | 35-1003 | ★ |
| えいしん内科・消化器内科クリニック | 鞆掛町 8-3 くらげクリニックモール 3階 | 34-8600 | ★ |
| 川野内科クリニック | 産所町 11-14 | 34-7737 | ★ |
| 宮本クリニック | 産所町 12-13 | 35-5071 | ★ |
| 中嶋クリニック | 建石町 6-4 | 36-8330 | ★ |
| 山路クリニック | 田中町 3-1 エイヴィスプラザ 208 | 34-6650 | ★ |
| 奥平整形外科 | 田中町 4-18 | 36-5521 | ★ |
| 岡崎内科 | 田中町 4-18 3階 | 22-2756 | ★ |
| ひだ胃腸内視鏡クリニック | 田中町 5-2 西宮駅前メディカルビル 3階 | 26-5070 | ★ |
| 小金井クリニック | 戸田町 3-7 | 38-2234 | ★ |
| 平本医院 | 戸田町 4-1 | 22-2658 | ★ |
| 山内内科 | 戸田町 4-20 メゾン・ポルテ 2階 | 36-2700 | ★ |
| 松川医院 | 馬場町 1-2-103 | 22-0070 | ★ |
| 西川医院 | 馬場町 3-23 | 33-5202 | ★ |
| 一幡・馬場クリニック | 東町 1丁目 4-3 | 33-1733 | ★ |
| にしだ内科クリニック | 東町 1丁目 12-3 コープ西宮南 3階 | 34-9005 | ★ |

| 香櫨園・安井地区 | | | |
|---------------|----------------------|---------|---|
| やまかげクリニック | 市庭町 6-10 | 38-2030 | ★ |
| いながき内科クリニック | 市庭町 9-12 香櫨館 3階 | 35-8585 | ★ |
| 永井医院 | 江上町 8-10 | 23-1561 | ★ |
| 西宮回生病院 | 大浜町 1-4 | 33-0601 | ★ |
| みやけ内科クリニック | 神楽町 11-27 ブルーノ夙川 2階 | 23-3899 | ★ |
| 石井診療所 | 川東町 10-20-101 | 23-2517 | ★ |
| 田村クリニック | 寿町 3-15-101 | 38-6500 | ★ |
| 森医院 | 千歳町 7-37 | 33-0958 | ★ |
| つだクリニック | 中前田町 1-17 メルベユ西宮Ⅱ | 23-8778 | ★ |
| 杉本整形外科 | 西田町 3-15 | 72-8822 | ★ |
| ひやくぶん会クリニック | 樋塚町 5-45 | 32-0277 | ★ |
| 高木内科医院 | 分銅町 4-1 | 22-1132 | ★ |
| 西山医院 | 堀切町 5-10-104 | 34-2537 | ★ |
| 大野医院 | 屋敷町 6-3 | 26-3640 | ★ |
| 志水リウマチ科・内科診療所 | 安井町 4-3 | 32-7770 | ★ |
| 平井クリニック | 安井町 5-14 夙川フロントビル 2階 | 38-1601 | ★ |
| 笹生病院 | 弓場町 5-37 | 22-3535 | ★ |

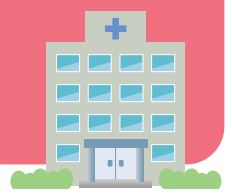
| 甲陽園・大社・神原地区 | | | |
|----------------------|-------------------|---------|---|
| 板野甲山診療所 | 甲山町 53 | 70-2201 | ★ |
| 鍛冶内科医院 | 北名次町 5-5 | 72-2321 | ★ |
| さかお内科消化器内科 | 北名次町 11-15 ハイツ北名次 | 73-1001 | ★ |
| おりたクリニック | 甲陽園西山町 1-62 | 75-0120 | ★ |
| 大森内科クリニック | 甲陽園東山町 2-26 | 73-2728 | ★ |
| やまだ小児科 | 甲陽園本庄町 4-5 | 71-9821 | ★ |
| 川崎医院 | 越水町 6-7 | 71-6236 | ★ |
| 夙川宮本クリニック | 清水町 4-12 | 70-3000 | ★ |
| AshidaClinic | 南郷町 4-7 | 73-8000 | ★ |
| 夙川よしだハートクリニック | 南郷町 14-16 | 72-1158 | ★ |
| 阿波クリニック | 柳本町 2-20 | 74-7666 | ★ |
| 西宮わたなべ内科・心臓リハビリクリニック | 柳本町 8-36 | 81-5310 | ★ |
| 片岡クリニック | 六軒町 3-8-101 | 73-0871 | ★ |

| 上ヶ原・上ヶ原南地区 | | | |
|------------|-------------------|---------|---|
| おやどまりクリニック | 上ヶ原四番町 4-1 ヴィラ上ヶ原 | 57-5557 | ★ |
| 玉置医院 | 上ヶ原七番町 2-55 | 51-6616 | ★ |
| 榎谷医院 | 上ヶ原九番町 1-1 | 52-6876 | ★ |
| 上ヶ原病院 | 上ヶ原十番町 1-85 | 52-2001 | ★ |
| 杉原医院 | 上甲東園 3丁目 6-21 | 57-5527 | ★ |

| 甲東・段上・段上西地区 | | | |
|----------------|-------------------------|---------|---|
| 中島クリニック | 上田市 3丁目 1-10 | 57-5170 | ★ |
| おぐしクリニック | 上田市 5丁目 12-15 | 57-5531 | ★ |
| 山内医院 | 甲東園 3丁目 1-37 | 52-0306 | ★ |
| にじゅう内科クリニック | 甲東園 3丁目 2-29 アプリ甲東 2階 | 51-2011 | ★ |
| 熊野病院 | 下大市西町 14-13 | 52-3221 | ★ |
| 奥田医院 | 下大市東町 4-3 | 54-0131 | ★ |
| いのうえウィメンズクリニック | 下大市東町 8-16 | 51-2556 | ★ |
| 法西医院 | 松籟荘 8-9 | 51-0317 | ★ |
| ふじもと内科クリニック | 段上町 1丁目 1-22 レインボー甲東 1階 | 57-3600 | ★ |
| よしおかクリニック泌尿器科 | 段上町 1丁目 2-34 | 57-5535 | ★ |
| 大谷クリニック | 段上町 1丁目 7-8 | 51-0100 | ★ |
| 清田診療所 | 段上町 2丁目 1-10 | 54-2250 | ★ |
| 森口クリニック | 段上町 6丁目 17-30 | 57-3792 | ★ |
| さいとう内科・肝臓クリニック | 仁川町 2丁目 4-13 ヴェルドル仁川 3階 | 54-7771 | ★ |
| たけはしクリニック | 門戸荘 14-21 エポック門戸 1階 | 53-4114 | ★ |
| しもながたクリニック | 門戸荘 17-18 メディック・モンド 2階 | 53-8200 | ★ |
| たきうちクリニック泌尿器科 | 門戸荘 17-18 メディック・モンド 3階 | 52-3450 | ★ |

委託医療機関一覧

最新の情報は西宮市ホームページに掲載しています。



風川医院 門戸荘 18-19 52-2018 大

上甲子園・瓦木・深津地区

| | | | |
|-----------------|------------------------|---------|---|
| 飯田整形外科 | 大屋町 7-14 | 66-1672 | 大 |
| 平川クリニック | 大屋町 12-20 | 66-8080 | 大 |
| きむら内科・内視鏡クリニック | 瓦林町 1-21 KBクリニックビル1階 | 67-8881 | 大 |
| 整形外科たかひろクリニック | 瓦林町 20-11 | 31-5656 | 大 |
| おおやぶ内科・循環器内科 | 瓦林町 20-14 | 66-2000 | 大 |
| 三浦医院 | 甲子園口 2 丁目 1-31 | 66-0948 | 大 |
| いはらクリニック | 甲子園口 2 丁目 4-6 | 68-2577 | 大 |
| きんたか医院 | 甲子園口 2 丁目 4-10-2 階 | 31-3171 | 大 |
| おじまクリニック | 甲子園口 2 丁目 6-8 | 63-3300 | 大 |
| 西本クリニック | 甲子園口 2 丁目 8-31 | 65-5111 | 大 |
| 国夫新生クリニック | 甲子園口 2 丁目 15-14 | 67-1574 | 大 |
| サンククリニック | 甲子園口 3 丁目 3-33 | 65-3600 | 大 |
| 藤川クリニック | 甲子園口 3 丁目 4-24 | 67-0203 | 大 |
| 林医院 | 甲子園口 3 丁目 9-23 | 64-1551 | 大 |
| 前田クリニック | 甲子園口 3 丁目 14-1 | 67-6663 | 大 |
| 松島医院 | 甲子園口 3 丁目 22-4 | 67-1071 | 大 |
| 永瀬小児科内科医院 | 甲子園口 3 丁目 27-17 | 67-1650 | 大 |
| 三好病院 | 甲子園口北町 24-9 | 67-3505 | 大 |
| さいとう内科・呼吸器クリニック | 西福町 5-16-202 | 66-1114 | 大 |
| 松本脳神経外科クリニック | 田代町 11-3 LEO ONE ビル | 69-1451 | 大 |
| いわもと内科クリニック | 深津町 7-21 阪急西宮ガーデンズ別館1階 | 65-6611 | 大 |
| 岩切クリニック | 二見町 2-25 | 56-9411 | 大 |
| しげやまクリニック | 二見町 13-21 | 65-9292 | 大 |

高木・高木北・樋ノ口・瓦林地区

| | | | |
|-----------------|----------------------------|---------|---|
| 松本内科 | 北口町 1-1 ACTA 西宮西館 109 | 67-3600 | 大 |
| はら外科胃腸科クリニック | 北口町 1-2 ACTA 西宮東館 4 階 | 69-1180 | 大 |
| 瀬戸内科医院 | 北口町 18-10 | 67-6422 | 大 |
| 小田内科循環器内科 | 甲風園 1 丁目 6-1 | 67-2541 | 大 |
| なかま内科クリニック | 甲風園 1 丁目 9-8 | 66-1700 | 大 |
| 玉川クリニック | 甲風園 1 丁目 10-1 | 65-7255 | 大 |
| やまゆりクリニック西宮北口分院 | 高木西町 24-13 | 69-0055 | 大 |
| 山内内科クリニック | 長田町 1-18 | 67-1808 | 大 |
| ユニコの森村上こどもクリニック | 長田町 1-20 | 69-0335 | 大 |
| 西宮市立中央病院 | 林田町 8-24 | 64-1515 | 大 |
| 松本内科クリニック | 日野町 5-4 | 67-5103 | 大 |
| ゆぐちクリニック | 松山町 13-25-204 | 67-3400 | 大 |
| くれげやし内科 | 薬師町 2-56 クリニックステーション西宮北口1B | 69-1088 | 大 |
| 循環器科・内科原田クリニック | 薬師町 8-15 | 63-6338 | 大 |

広田・平木地区

| | | | |
|--------------------|----------------------------|---------|---|
| くらのぶクリニック | 青木町 14-4 | 73-3160 | 大 |
| 広川内科クリニック | 神明町 4-26 | 64-2707 | 大 |
| 内科・消化器内科ますだクリニック | 高座町 11-8 | 39-7561 | 大 |
| まつおか内科クリニック | 高松町 3-33-2 階 | 65-2233 | 大 |
| 木内女性クリニック | 高松町 4-8 プレラ西宮 302 | 63-2271 | 大 |
| 岸田内科クリニック | 高松町 7-5 | 69-1320 | 大 |
| はせがわクリニック | 中屋町 6-14 | 70-5850 | 大 |
| 鈴木内科小児科クリニック | 能登町 11-40 | 76-3101 | 大 |
| 津田内科医院 | 丸橋町 8-47 | 51-7958 | 大 |
| かとう内科・外科・整形外科クリニック | 南昭和町 8-16 | 67-3650 | 大 |
| 消化器内視鏡クリニック西宮北口院 | 南昭和町 10-25 リーストラクチャー西宮北口1階 | 63-0088 | 大 |
| 山戸外科医院 | 室川町 4-23 | 72-3323 | 大 |
| すぎもとクリニック | 室川町 5-25 | 76-0008 | 大 |
| 西宮渡辺病院 | 室川町 10-22 | 74-2630 | 大 |
| 亀田内科クリニック | 両度町 3-2 アメニティコート西宮北口5号 | 68-5110 | 大 |
| 石山整形外科 | 両度町 6-22 ベルシャイン西宮 103 | 68-1800 | 大 |

津門・今津・春風地区

| | | | |
|---------------|----------------------|---------|---|
| 大西内科循環器科 | 今津曙町 6-2 | 26-3751 | 大 |
| タブセクリニック | 今津曙町 11-8 | 37-5500 | 大 |
| おおの整形外科・リウマチ科 | 今津社前町 1-11 スイリー壱番館1階 | 33-9111 | 大 |
| 松本整形外科診療所 | 今津二葉町 1-24 | 35-5535 | 大 |
| 谷口医院 | 今津真砂町 1-6 パークタウン1階 | 45-5075 | 大 |
| 谷向病院 | 今津水波町 6-30 | 33-0356 | 大 |
| 西宮協立脳神経外科病院 | 今津山中町 11-1 | 33-2211 | 大 |
| にし整形外科 | 今津山中町 12-25 ヒグチビル1階 | 36-4160 | 大 |
| 勝部医院 | 上甲子園 1 丁目 4-13 | 48-1188 | 大 |

| | | | |
|-----------|-----------------------|---------|---|
| 甲子園診療所 | 上甲子園 4 丁目 5-15 | 22-4172 | 大 |
| ふなもとクリニック | 甲子園浦風町 7-13 | 81-1192 | 大 |
| てい外科胃腸科 | 甲子園浦風町 16-35 | 41-7333 | 大 |
| 御幡医院 | 甲子園春風町 4-27 | 33-0273 | 大 |
| にきクリニック | 津門呉羽町 1-28 今津医療センター4階 | 34-8181 | 大 |
| 嶺尾整形外科 | 津門呉羽町 1-28 今津医療センター5階 | 39-3755 | 大 |
| 伊賀内科・循環器科 | 津門呉羽町 3-9 | 39-1516 | 大 |

鳴尾北・小松地区

| | | | |
|----------------|------------------------------|---------|---|
| 明和病院 | 上鳴尾町 4-31 | 47-1767 | 大 |
| 半田医院 | 甲子園三番町 10-43 | 41-1716 | 大 |
| 中村医院 | 甲子園四番町 2-1 | 47-3322 | 大 |
| 岡田クリニック | 甲子園六番町 14-25 | 41-3322 | 大 |
| のり整形外科クリニック | 甲子園六番町 18-16 | 45-2233 | 大 |
| じゅん内科クリニック | 甲子園六番町 18-16 | 41-1411 | 大 |
| たてクリニック | 甲子園六番町 19-4 | 47-9971 | 大 |
| 奥村眼科 | 小松北町 1 丁目 1-27 エムプラン小松ビル 202 | 40-2625 | 大 |
| たかき循環器・内科クリニック | 小松北町 2 丁目 1-1 第31ヒグチビル1階 | 61-8105 | 大 |
| 福井内科医院 | 小松東町 3 丁目 8-1 | 47-0190 | 大 |
| 大岡クリニック | 小松南町 1 丁目 10-15 | 41-8186 | 大 |
| 白湯医院 | 小松南町 2 丁目 1-16 | 41-6360 | 大 |
| 橋野医院 | 里中町 2 丁目 2-27 | 41-6328 | 大 |
| 高橋クリニック | 里中町 3 丁目 11-11 兵一鳴尾ビル1階 | 45-1226 | 大 |
| 高橋内科医院 | 花園町 10-22 | 41-0025 | 大 |

鳴尾地区

| | | | |
|----------------|---------------------------|---------|---|
| かいべ循環器・透析クリニック | 甲子園七番町 12-3 エクセルコート | 40-8888 | 大 |
| 吉岡医院 | 甲子園七番町 16-4 | 41-1121 | 大 |
| みぞじりクリニック | 甲子園八番町 6-15 ラファエラ甲子園2階 | 40-5065 | 大 |
| 兼子医院 | 鳴尾町 1 丁目 10-14 | 41-1413 | 大 |
| 志水医院 | 鳴尾町 2 丁目 9-10 | 48-1414 | 大 |
| 松尾医院 | 鳴尾町 2 丁目 17-17 | 41-6401 | 大 |
| 山本医院 | 鳴尾町 2 丁目 19-6 | 41-1029 | 大 |
| 栗本医院 | 鳴尾町 2 丁目 26-27 | 47-5515 | 大 |
| 福田整形外科 | 鳴尾町 4 丁目 1-32 | 41-7177 | 大 |
| ケイ往診クリニック | 鳴尾町 5 丁目 2-6 セレニテ甲子園プリア1階 | 31-3738 | 大 |

鳴尾東・高須地区

| | | | |
|-------------|--------------------------|---------|---|
| 北垣クリニック | 上田中町 7-3 | 44-5258 | 大 |
| 都クリニック | 上田中町 17-26 | 40-5222 | 大 |
| 小寺外科 | 笠屋町 9-22 | 47-1246 | 大 |
| 辰巳クリニック | 笠屋町 15-16 | 46-6184 | 大 |
| 鈴木医院 | 笠屋町 17-40 宝城ビル1階 | 41-1925 | 大 |
| ジン医院 | 高須町 1 丁目 1-12-205 | 40-6091 | 大 |
| おかざき内科クリニック | 高須町 1 丁目 1-55 | 47-7227 | 大 |
| 大岡内科医院 | 高須町 2 丁目 1-19-103 | 41-5211 | 大 |
| 布谷整形外科病院 | 東鳴尾町 1 丁目 7-26 | 46-7770 | 大 |
| たかはし内科クリニック | 東鳴尾町 2 丁目 1-23 グラシア武庫川1階 | 43-0300 | 大 |

南甲子園・甲子園浜地区

| | | | |
|-------------------|-------------------------|---------|---|
| いくま整形外科 | 上田西町 3-43-0010 | 40-1350 | 大 |
| はりま小児科 | 上田西町 3-43-0020 | 41-9936 | 大 |
| 浜甲子園菊池診療所 | 枝川町 9-20 | 41-4530 | 大 |
| かざおかクリニック | 甲子園綱引町 2-15 | 45-4159 | 大 |
| くさの整形外科クリニック | 甲子園綱引町 2-34 | 49-8193 | 大 |
| 杉島医院 | 甲子園綱引町 8-20 | 41-5750 | 大 |
| 永田整形外科 | 甲子園九番町 2-25 | 45-2321 | 大 |
| なかた内科クリニック | 甲子園町 3-5 | 41-6660 | 大 |
| 辻医院 | 甲子園町 5-23 | 41-5689 | 大 |
| まつの肛門・胃腸・内視鏡クリニック | 甲子園町 9-9 メディカルキューズ甲子園3階 | 49-2239 | 大 |
| 大西医院 | 甲子園町 10-30 | 41-1727 | 大 |
| 中田内科医院 | 甲子園町 25-18 | 40-5053 | 大 |
| はまおかクリニック | 浜甲子園 1 丁目 1-9 | 47-3353 | 大 |
| 橋本医院 | 浜甲子園 1 丁目 3-10 | 41-4133 | 大 |
| ひらいクリニック | 南甲子園 1 丁目 1-1 | 41-1456 | 大 |
| 松崎医院 | 南甲子園 2 丁目 8-15 | 41-1620 | 大 |

※電話番号で市外局番がないものは〈0798〉です。