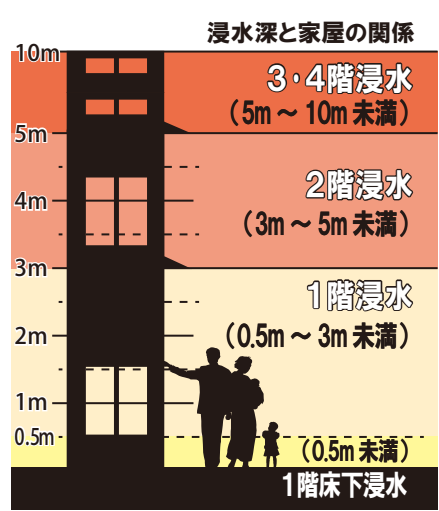


洪水ハザードマップ

南部地域 (夙川)

最大浸水深

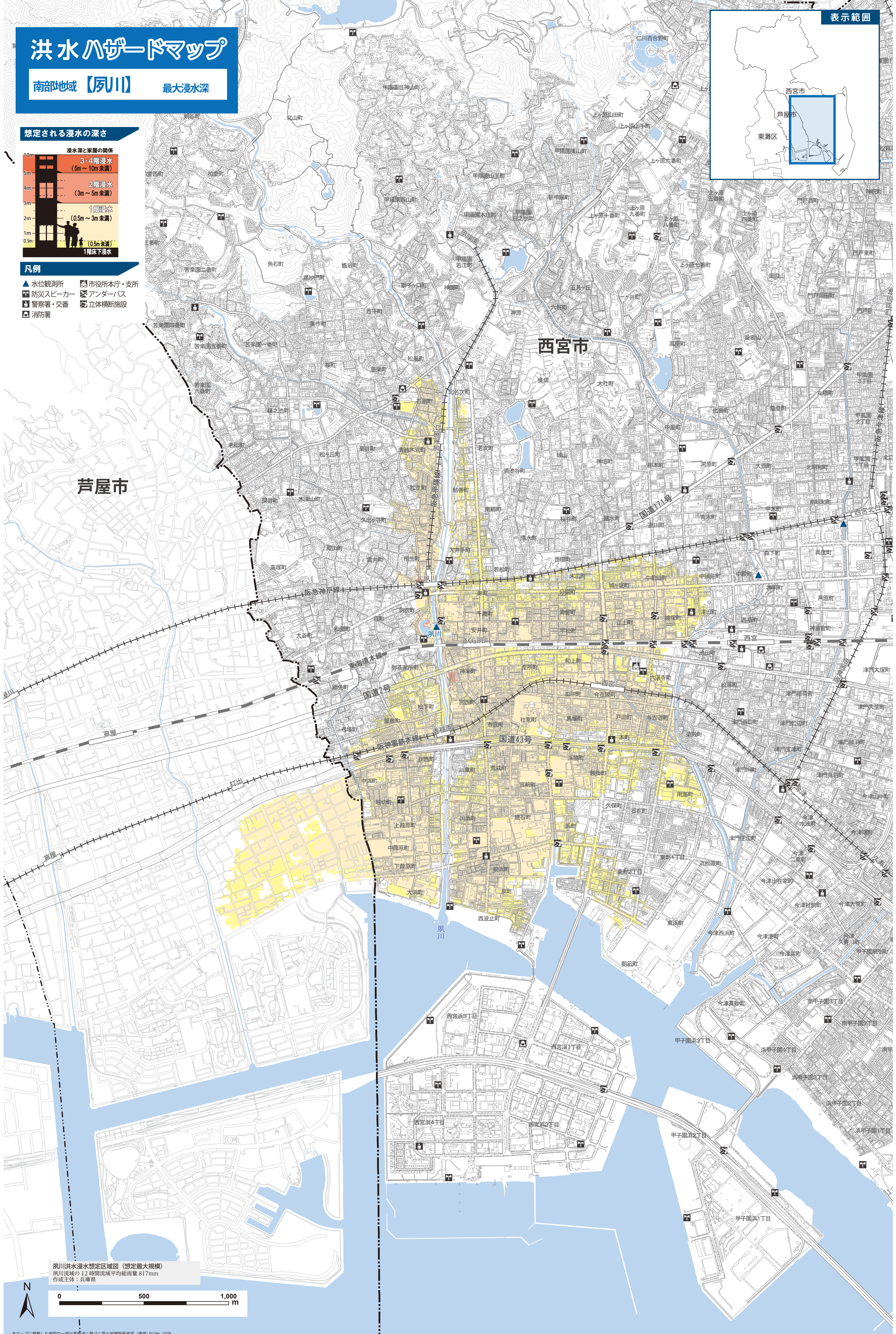
想定される浸水の深さ



凡例

- ▲ 水位観測所
- 市役所本庁・支所
- 防災スピーカー
- アンダーパス
- 警察署・交番
- 立体横断施設
- 消防署

表示範囲

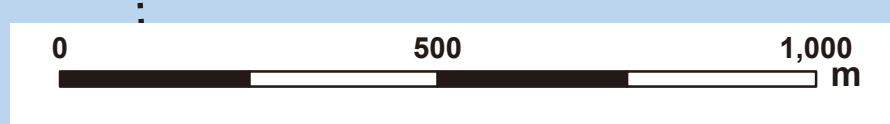


芦屋市

西宮市

夙川

夙川洪水浸水想定区域図 (想定最大規模)
夙川流域の12時間流域平均総雨量 817mm
作成主体: 兵庫県



本マップに掲載した地図の一部は測量法に基づく国土院院長承認 (使用) RIJ.H5 1079