

洪水ハザードマップ

北部地域 家屋倒壊等氾濫想定区域 (河岸浸食)

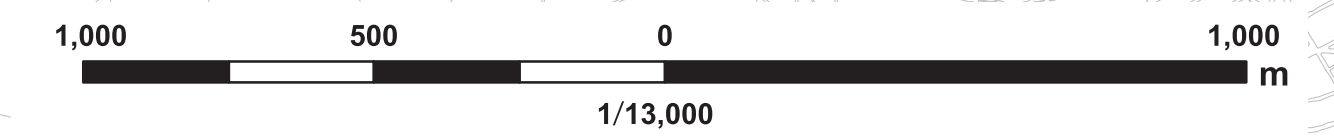
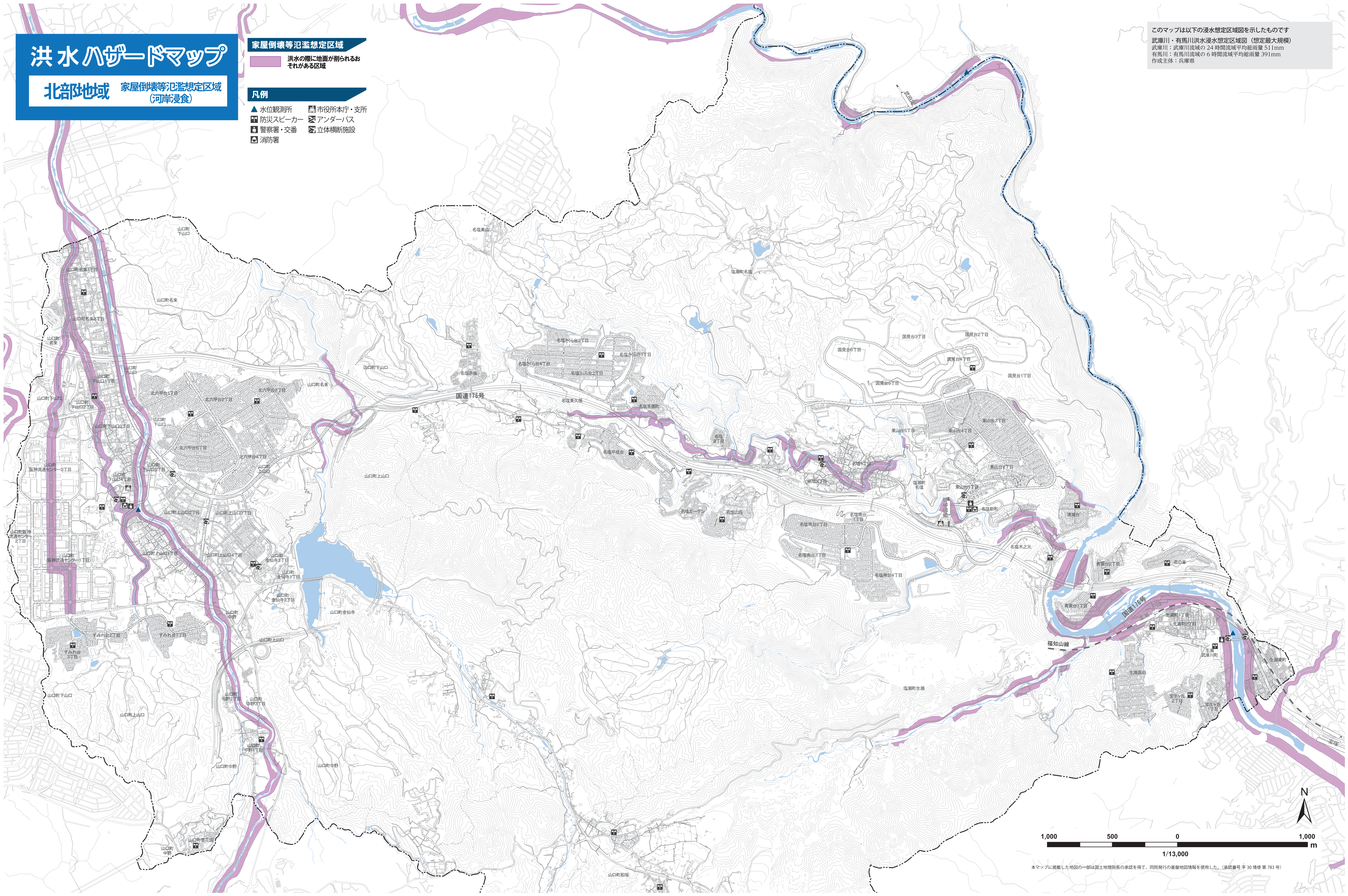
家屋倒壊等氾濫想定区域

洪水の際に地面が削られるおそれがある区域

凡例

- ▲ 水位観測所
- 市役所本庁・支所
- 🚒 防災スピーカー
- 🚓 アンダーパス
- 🚔 警察署・交番
- 🚒 立体横断施設
- 🚒 消防署

このマップは以下の浸水想定区域図を示したものです
武庫川・有馬川洪水浸水想定区域図 (想定最大規模)
武庫川：武庫川流域の24時間流域平均総雨量511mm
有馬川：有馬川流域の6時間流域平均総雨量391mm
作成主体：兵庫県



本マップに掲載した地図の一部は国土院院長の承認を得て、同院発行の基盤地図情報を使用した。(承認番号 平 30 情使第 783 号)