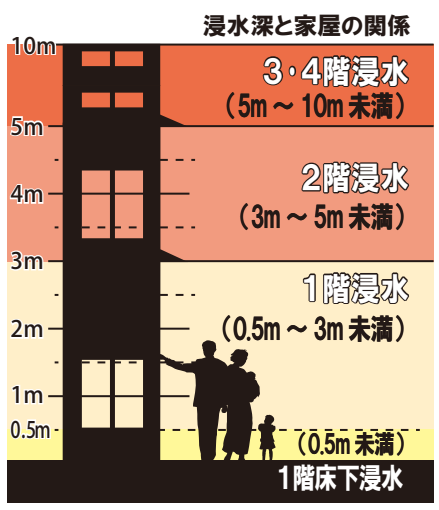


# 洪水ハザードマップ

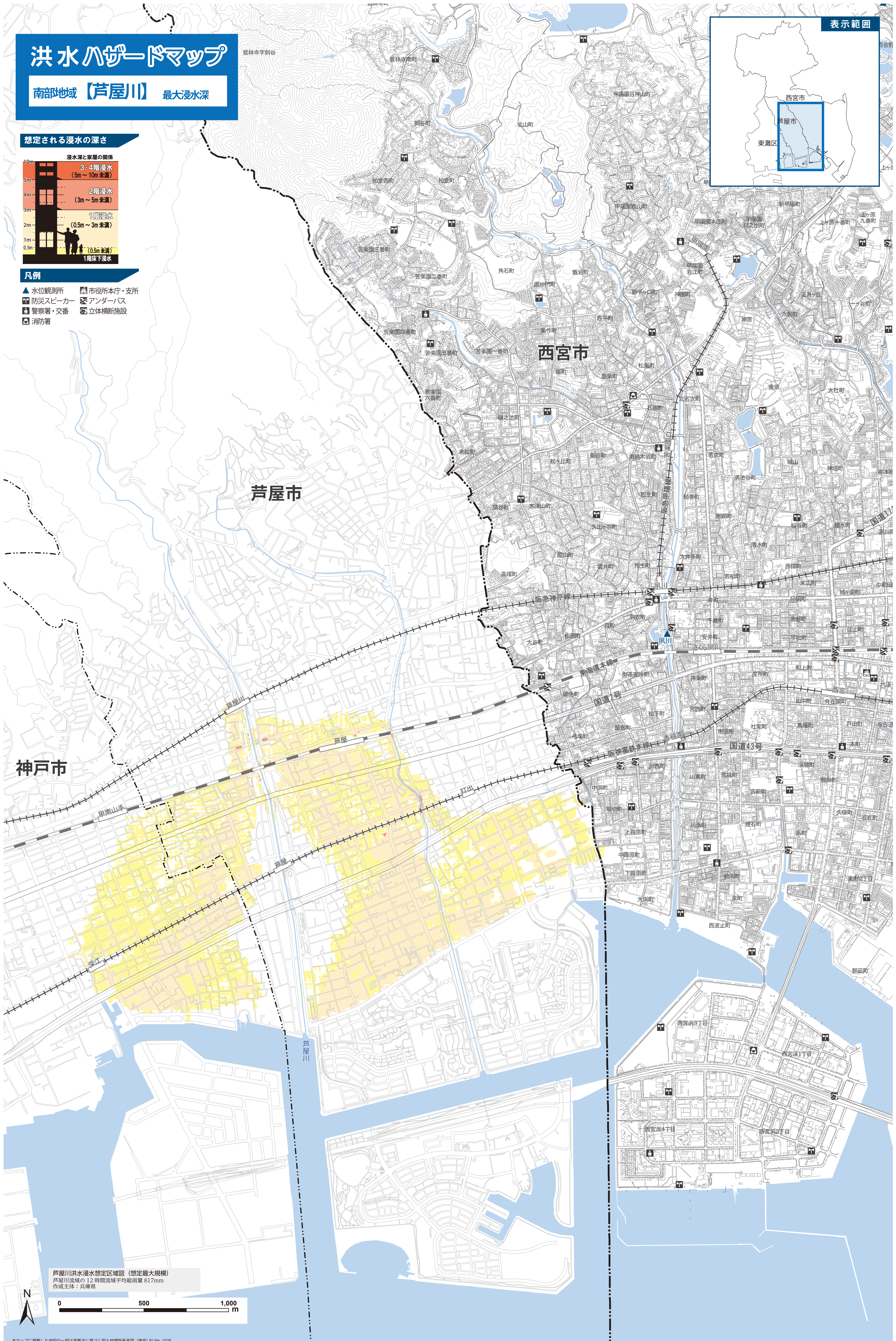
## 南部地域 (芦屋川) 最大浸水深

### 想定される浸水の深さ



### 凡例

- ▲ 水位観測所
- 市役所本庁・支所
- 📢 防災スピーカー
- 🚏 アンダーパス
- 👮 警察署・交番
- 🚧 立体横断施設
- 🚒 消防署



神戸市

芦屋市

西宮市

芦屋川洪水浸水想定区域図 (想定最大規模)  
 芦屋川流域の12時間流域平均総雨量817mm  
 作成主体: 兵庫県

