

# 洪水ハザードマップ

南部地域【芦屋川】 浸水継続時間

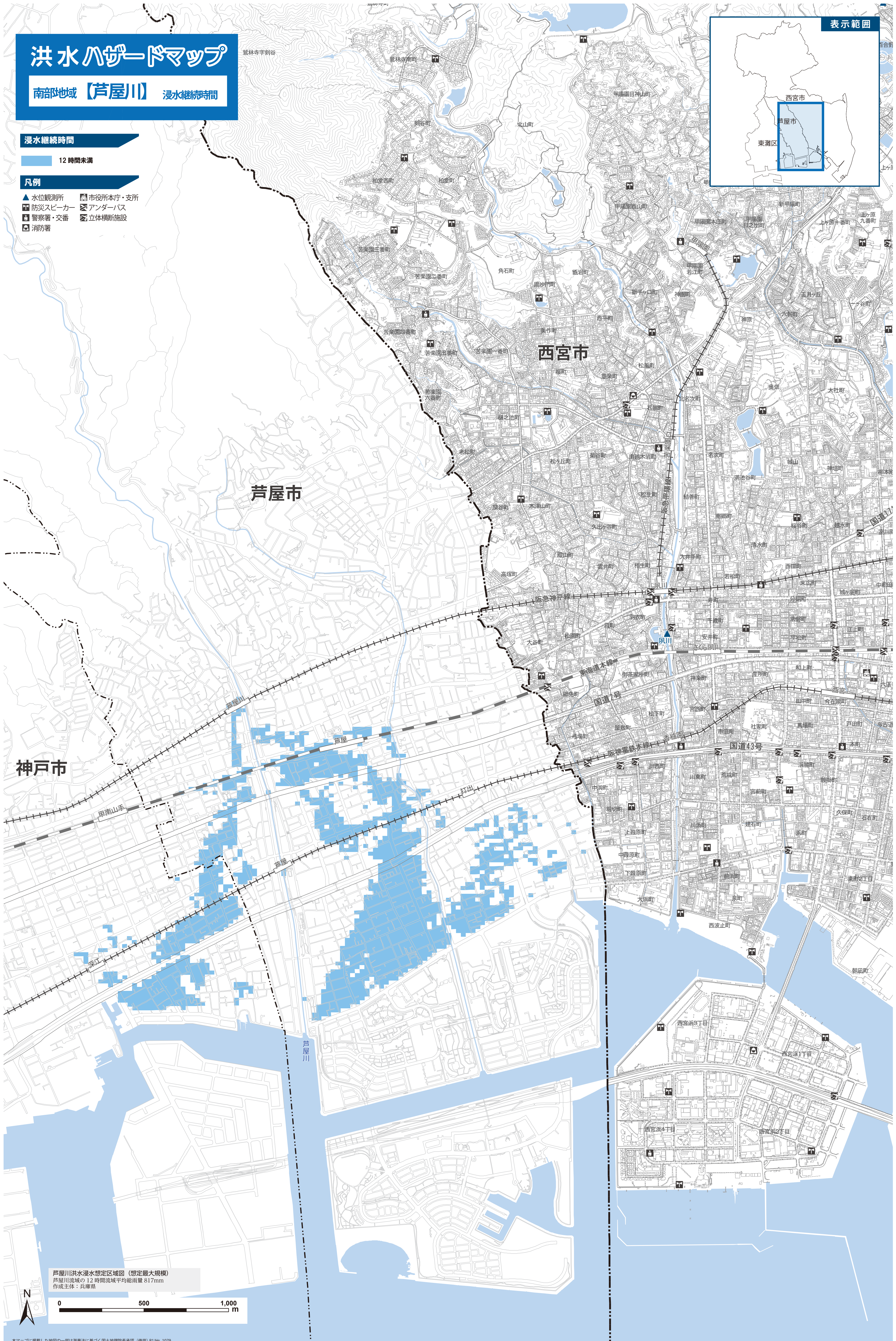
## 浸水継続時間

12時間未満

## 凡例

- ▲ 水位観測所
- 市役所本庁・支所
- 🚒 防災スピーカー
- 🚓 警察署・交番
- 🚒 消防署
- 🚇 アンダーパス
- 🚧 立体横断施設

表示範囲



神戸市

芦屋市

西宮市

芦屋川洪水浸水想定区域図(想定最大規模)  
芦屋川流域の12時間流域平均総雨量817mm  
作成主体:兵庫県

