

洪水ハザードマップ

南部地域【新川】

浸水継続時間

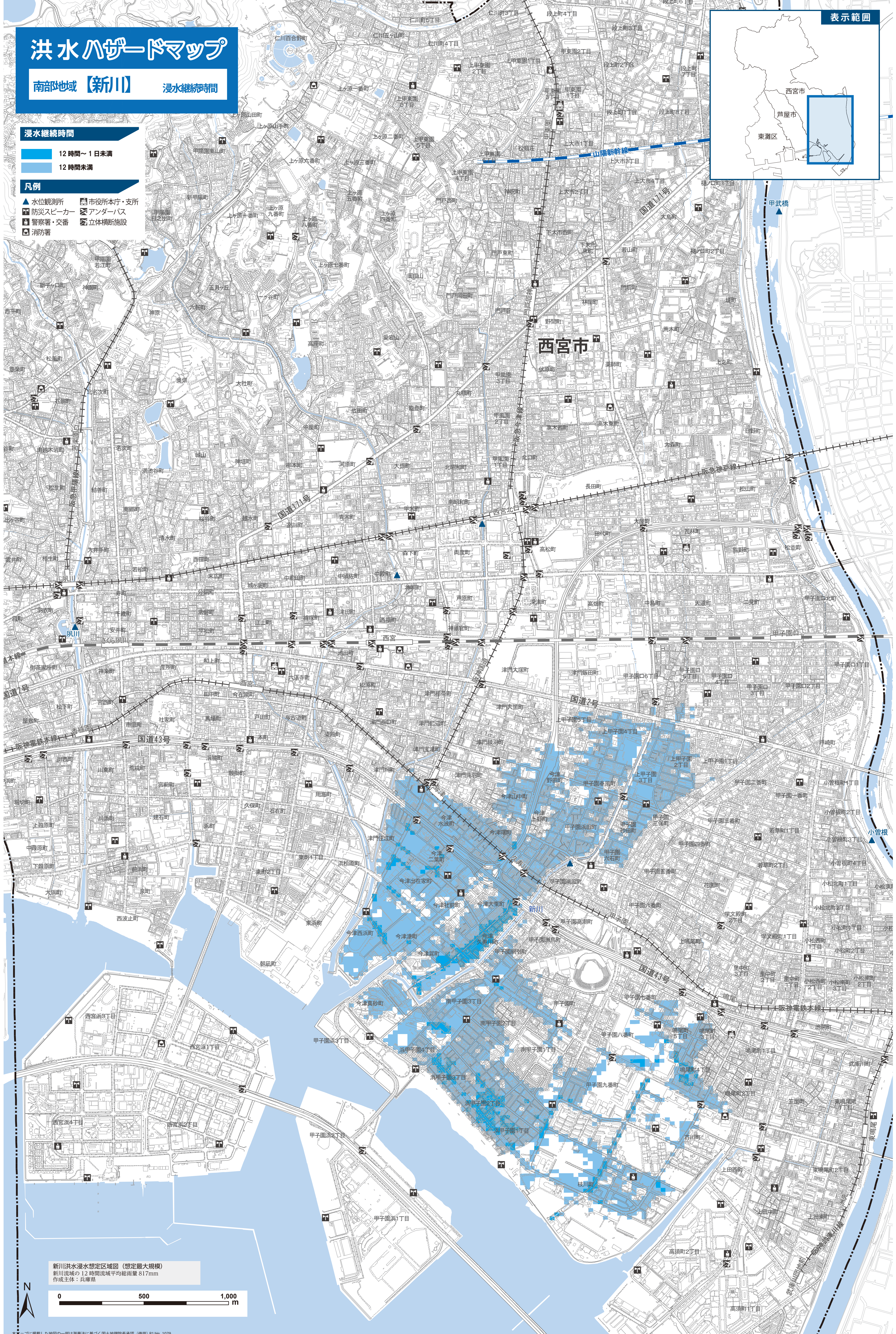
浸水継続時間

- 12時間～1日未満
- 12時間未満

凡例

- ▲ 水位観測所
- 市役所本庁・支所
- 防災スピーカー
- アンダーパス
- 警察署・交番
- 立体横断施設
- 消防署

表示範囲



新川洪水浸水想定区域図 (想定最大規模)
新川流域の12時間流域平均総雨量 817mm
作成主体：兵庫県

0 500 1,000 m