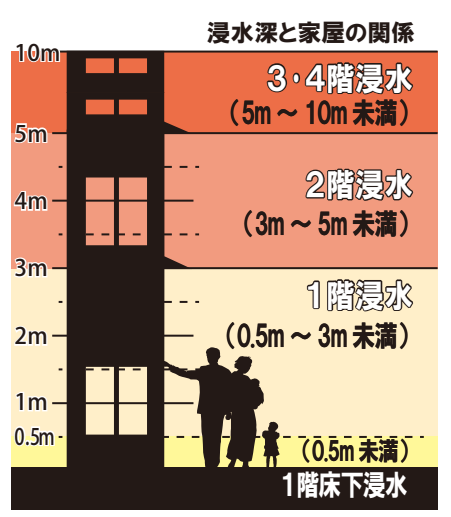


洪水ハザードマップ

南部地域 (新川)

最大浸水深

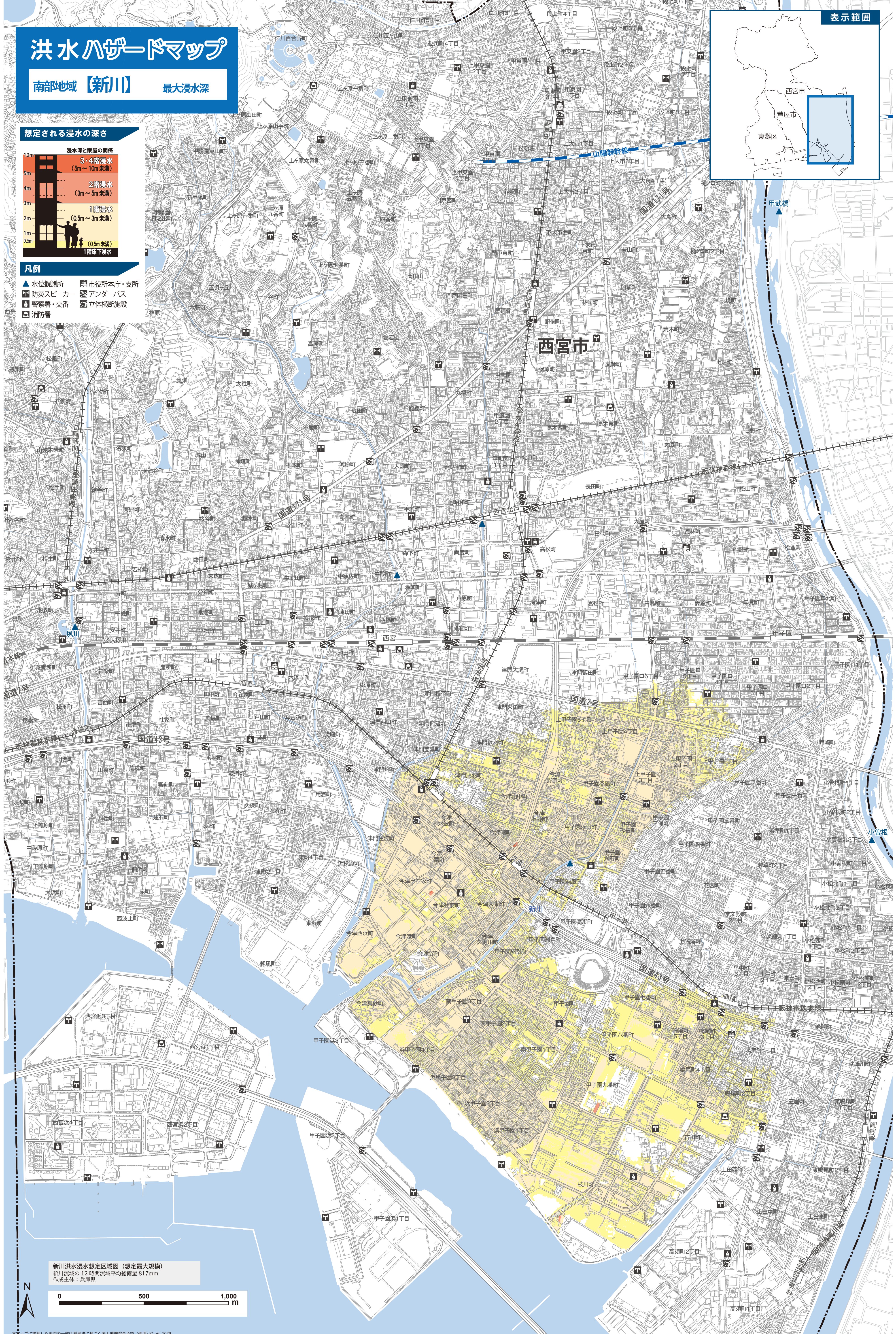
想定される浸水の深さ



凡例

- ▲ 水位観測所
- 市役所本庁・支所
- 防災スピーカー
- 警察署・交番
- 消防署
- アンダーパス
- 立体横断施設

表示範囲



新川洪水浸水想定区域 (想定最大規模)
新川流域の12時間流域平均総雨量 817mm
作成主体: 兵庫県

