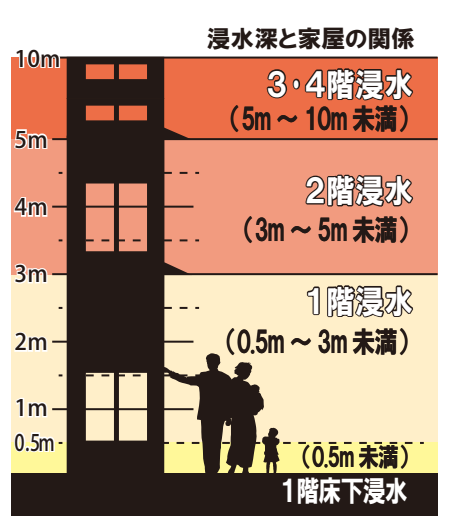


# 洪水ハザードマップ

南部地域【洗戎川】 最大浸水深

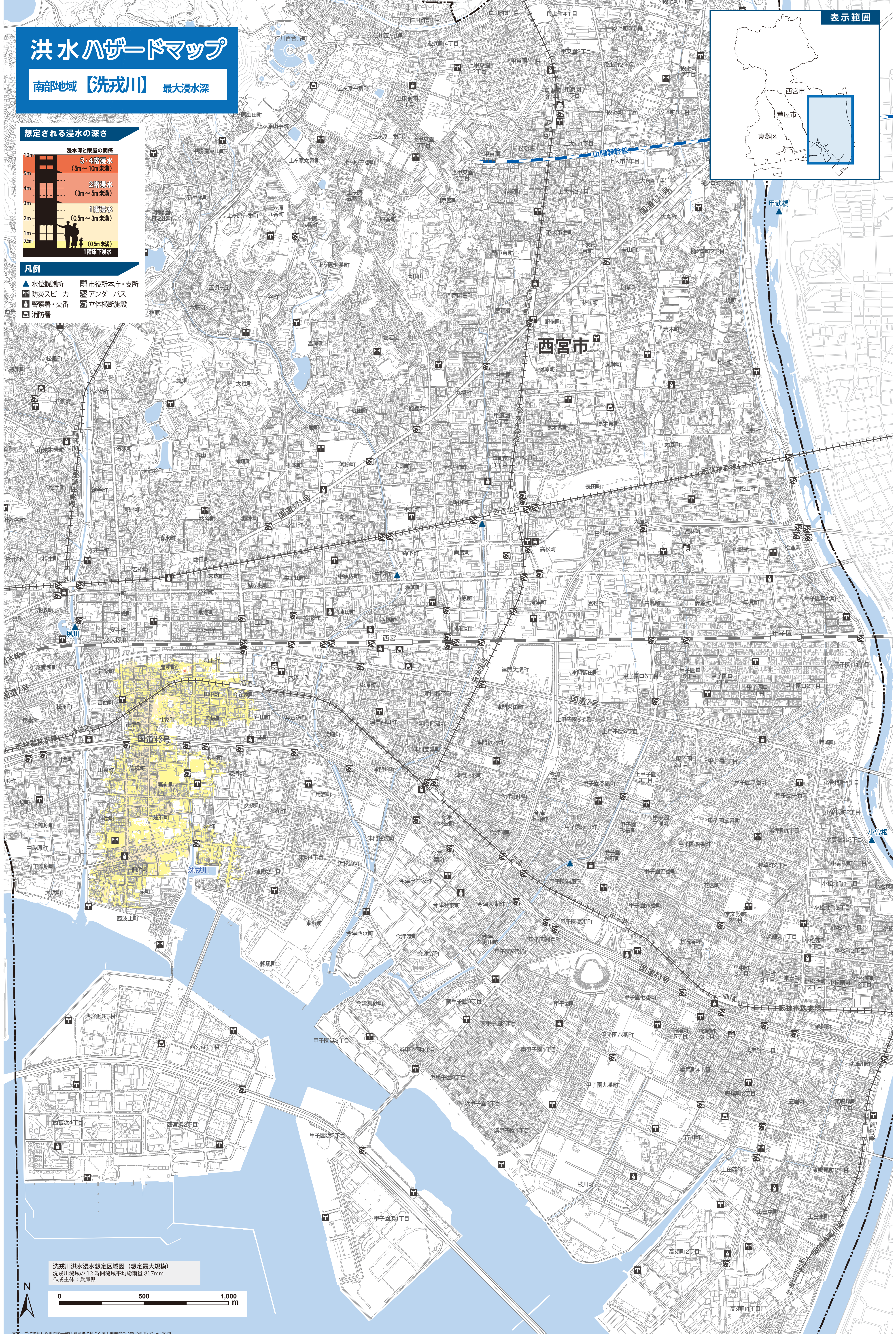
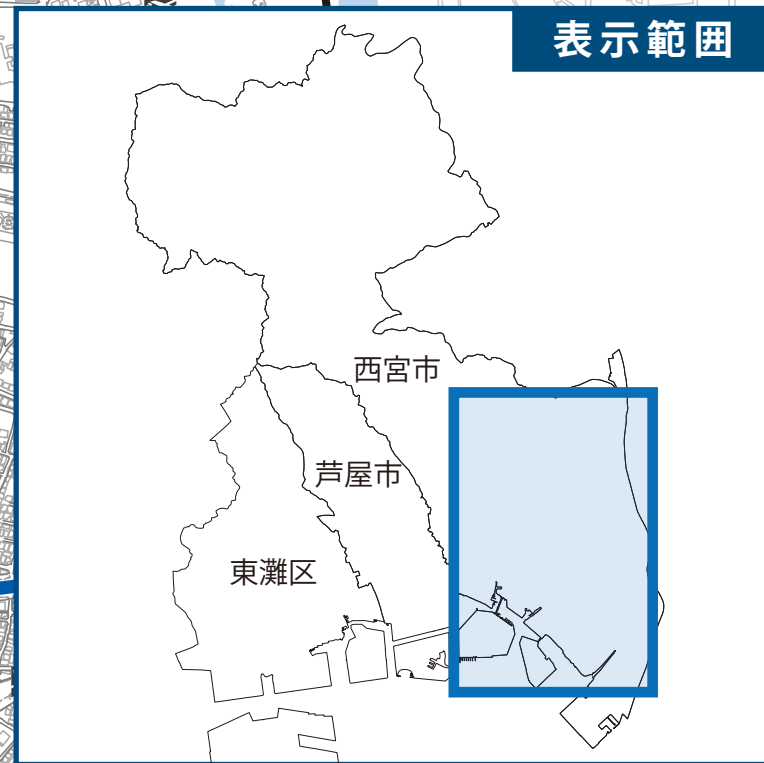
## 想定される浸水の深さ



## 凡例

- ▲ 水位観測所
- 市役所本庁・支所
- 防災スピーカー
- 警察署・交番
- 消防署
- アンダーパス
- 立体横断施設

表示範囲



洗戎川洪水浸水想定区域図(想定最大規模)  
洗戎川流域の12時間流域平均総雨量817mm  
作成主体:兵庫県

