

洪水ハザードマップ

南部地域 (宮川)

浸水継続時間

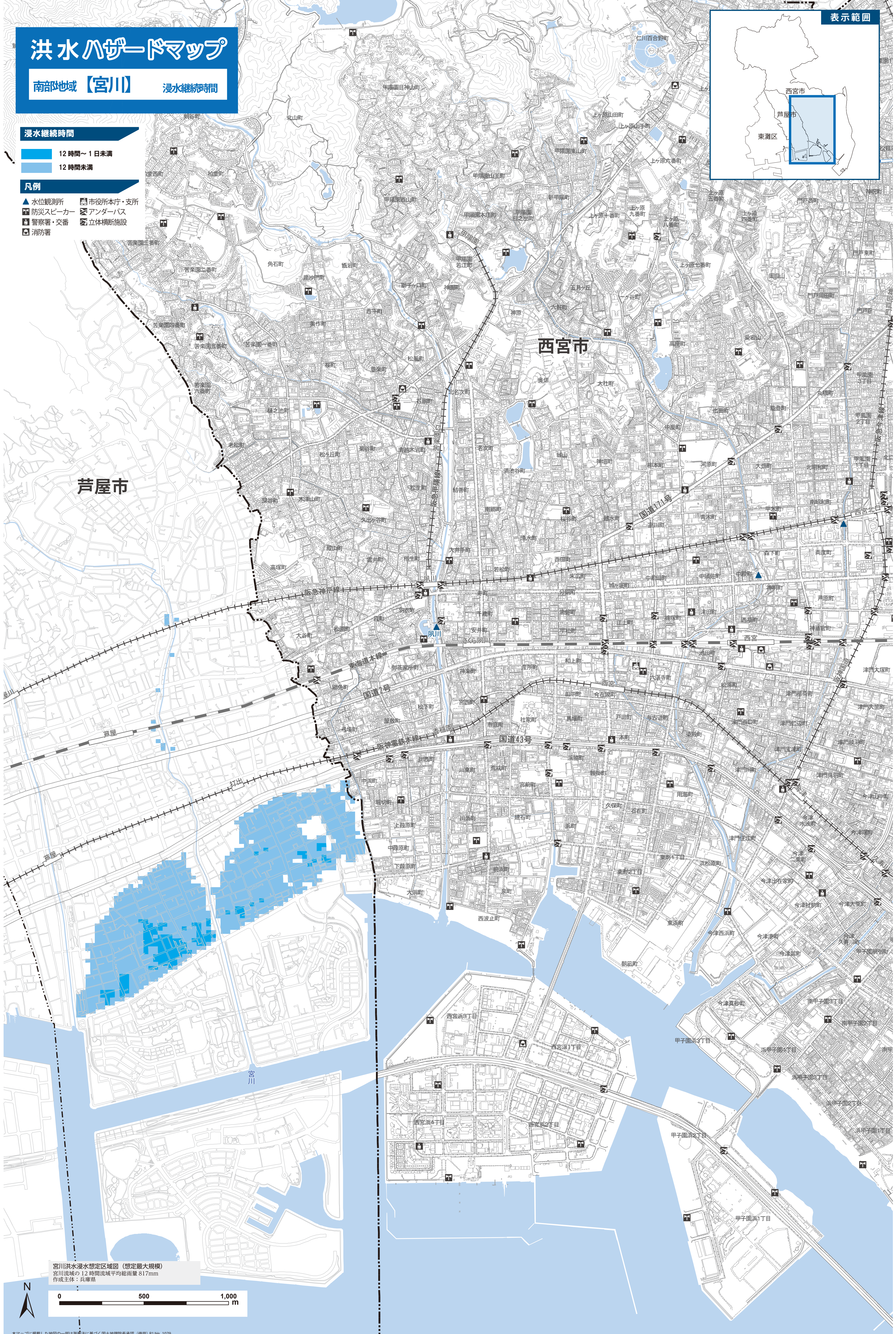
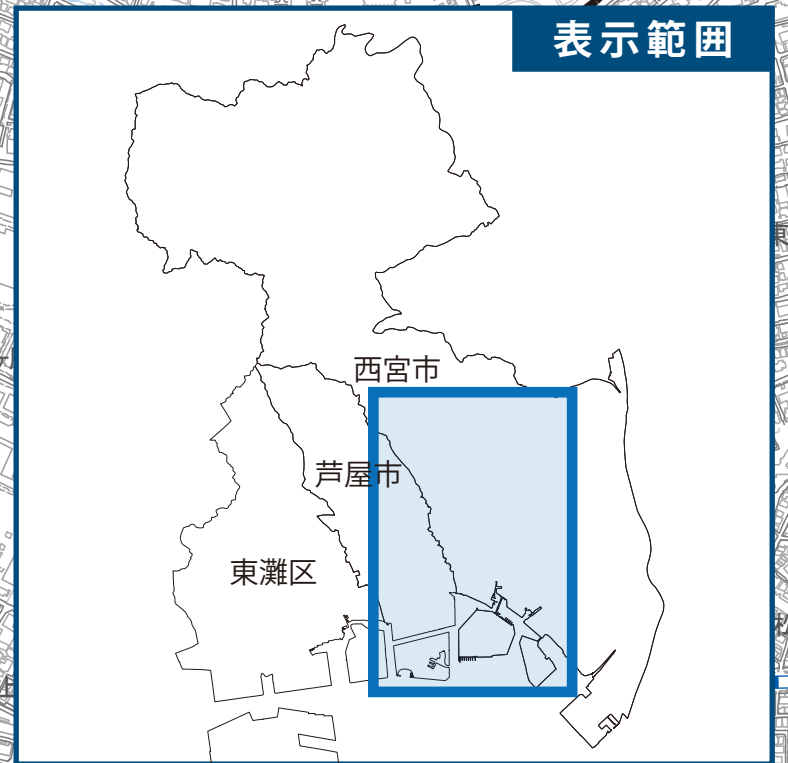
浸水継続時間

- 12時間～1日未満
- 12時間未満

凡例

- ▲ 水位観測所
- 防災スピーカー
- 🚓 警察署・交番
- 👮 消防署
- 🏢 市役所本庁・支所
- 🚇 アンダーパス
- 🏗 立体横断施設

表示範囲



芦屋市

西宮市

宮川洪水浸水想定区域図 (想定最大規模)
宮川流域の12時間流域平均総雨量 817mm
作成主体: 兵庫県

