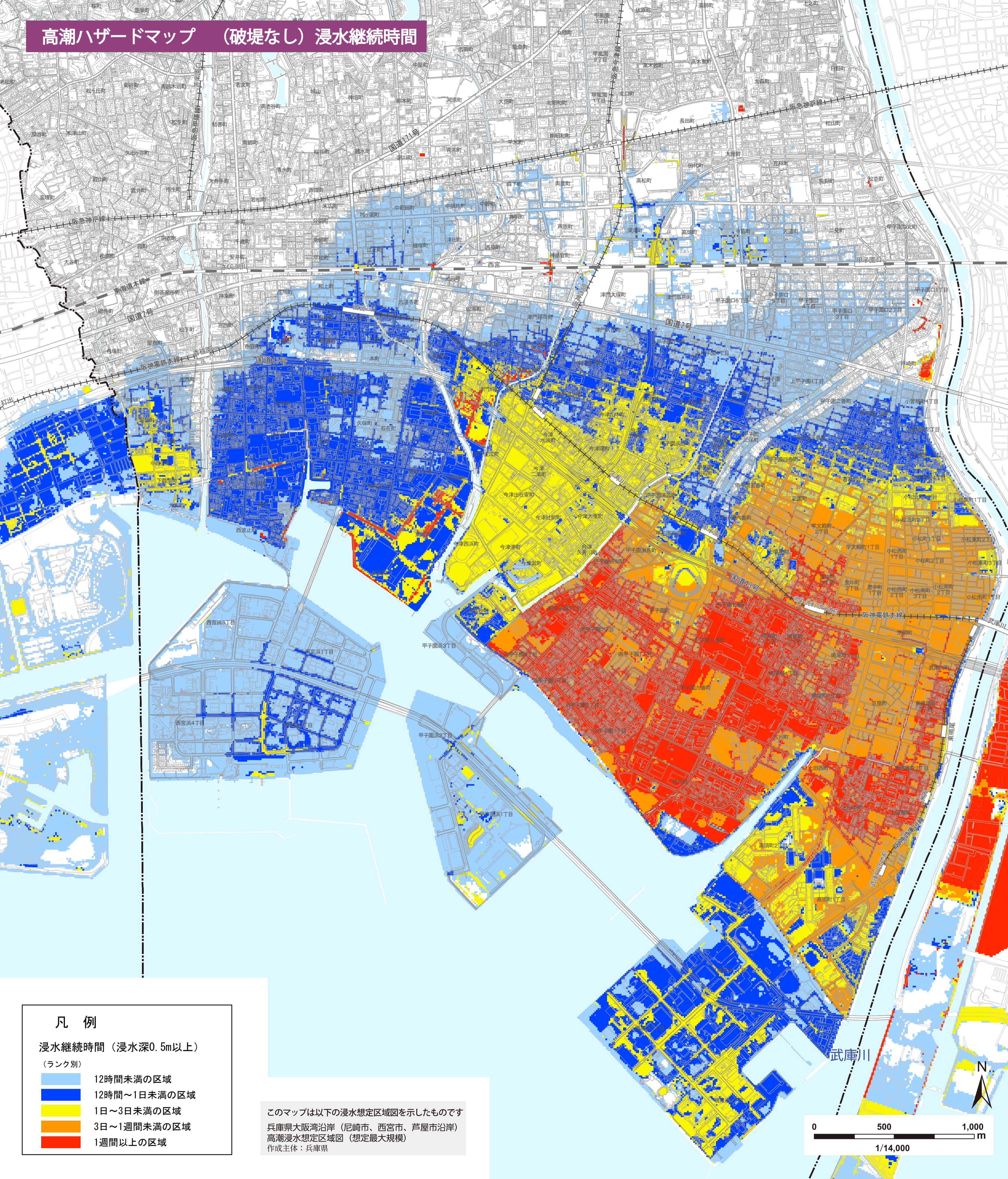


高潮ハザードマップ (破堤なし) 浸水継続時間



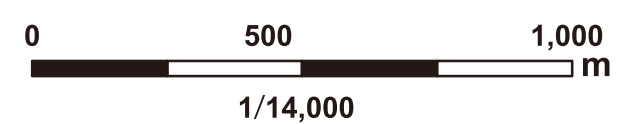
凡例

浸水継続時間 (浸水深0.5m以上)

(ランク別)

- 12時間未満の区域
- 12時間～1日未満の区域
- 1日～3日未満の区域
- 3日～1週間未満の区域
- 1週間以上の区域

このマップは以下の浸水想定区域図を示したものです
 兵庫県大阪湾沿岸 (尼崎市、西宮市、芦屋市沿岸)
 高潮浸水想定区域図 (想定最大規模)
 作成主体：兵庫県



1/14,000