

資料3 【参考縦覧図書】標準断面図・縦断面図

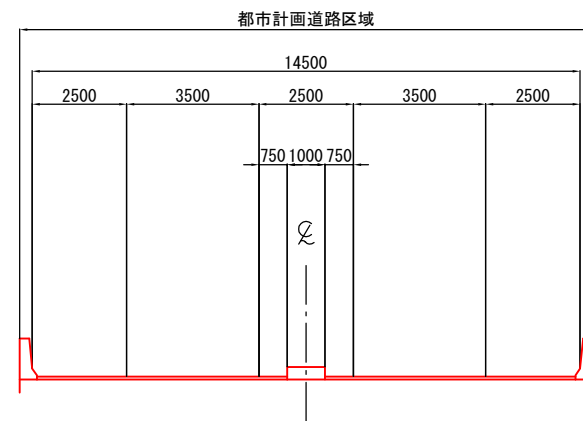
標準断面図

S=1:200

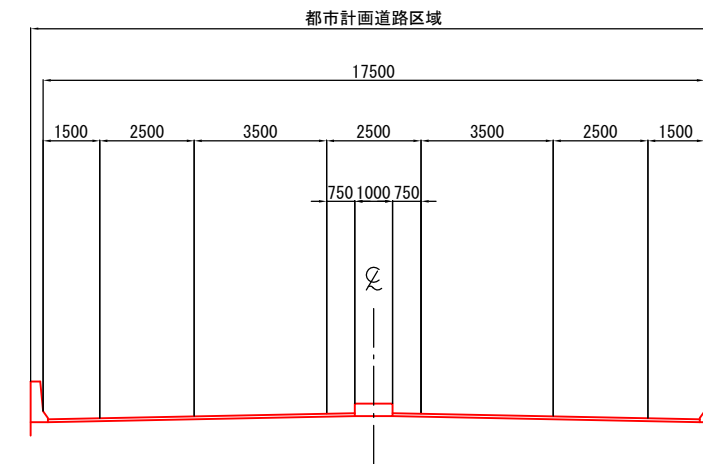
1.5.8 名神湾岸連絡線

単路部

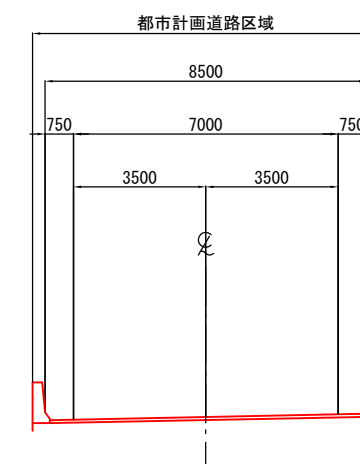
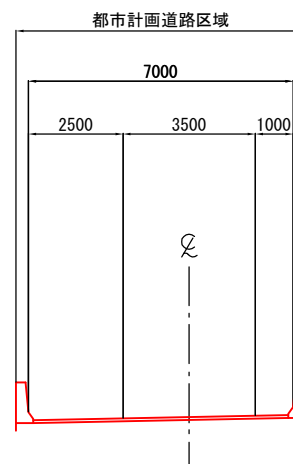
高架部



橋梁部



JCT部

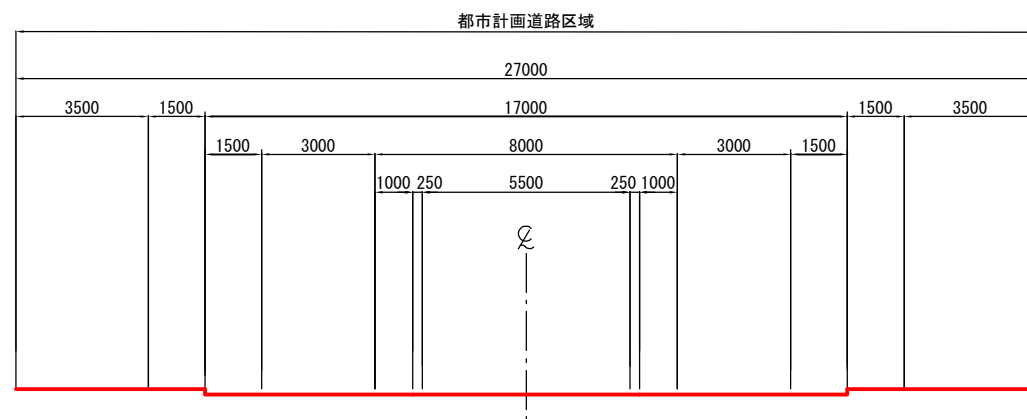


標準断面図

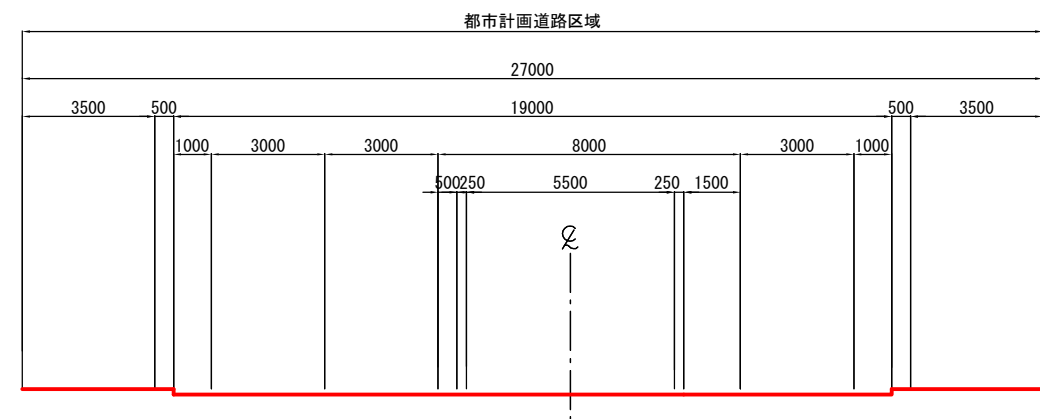
S=1:200

3.3.154 今津東線

一般部



交差点部



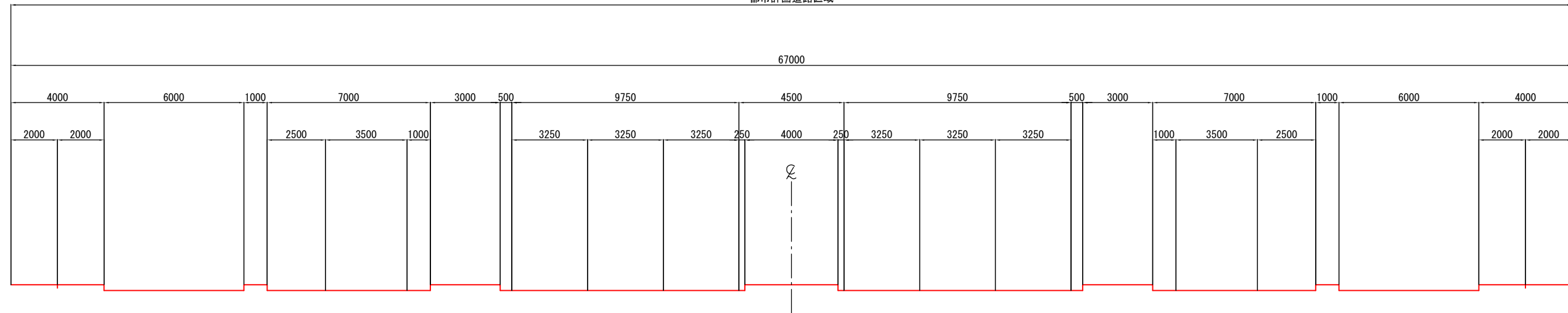
標準断面図

S=1:200

3.1.2 浜手幹線

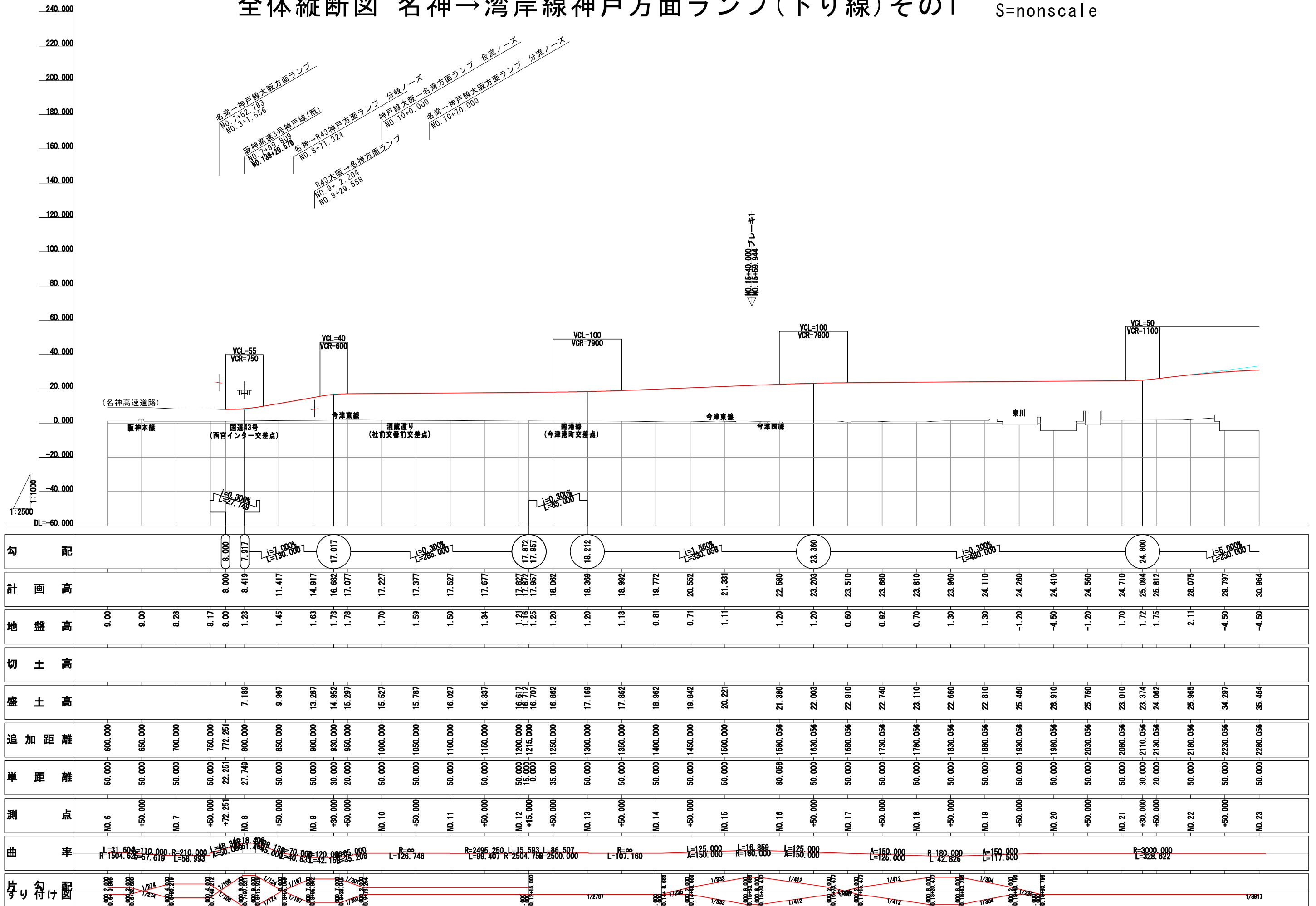
西宮インター部

都市計画道路区域

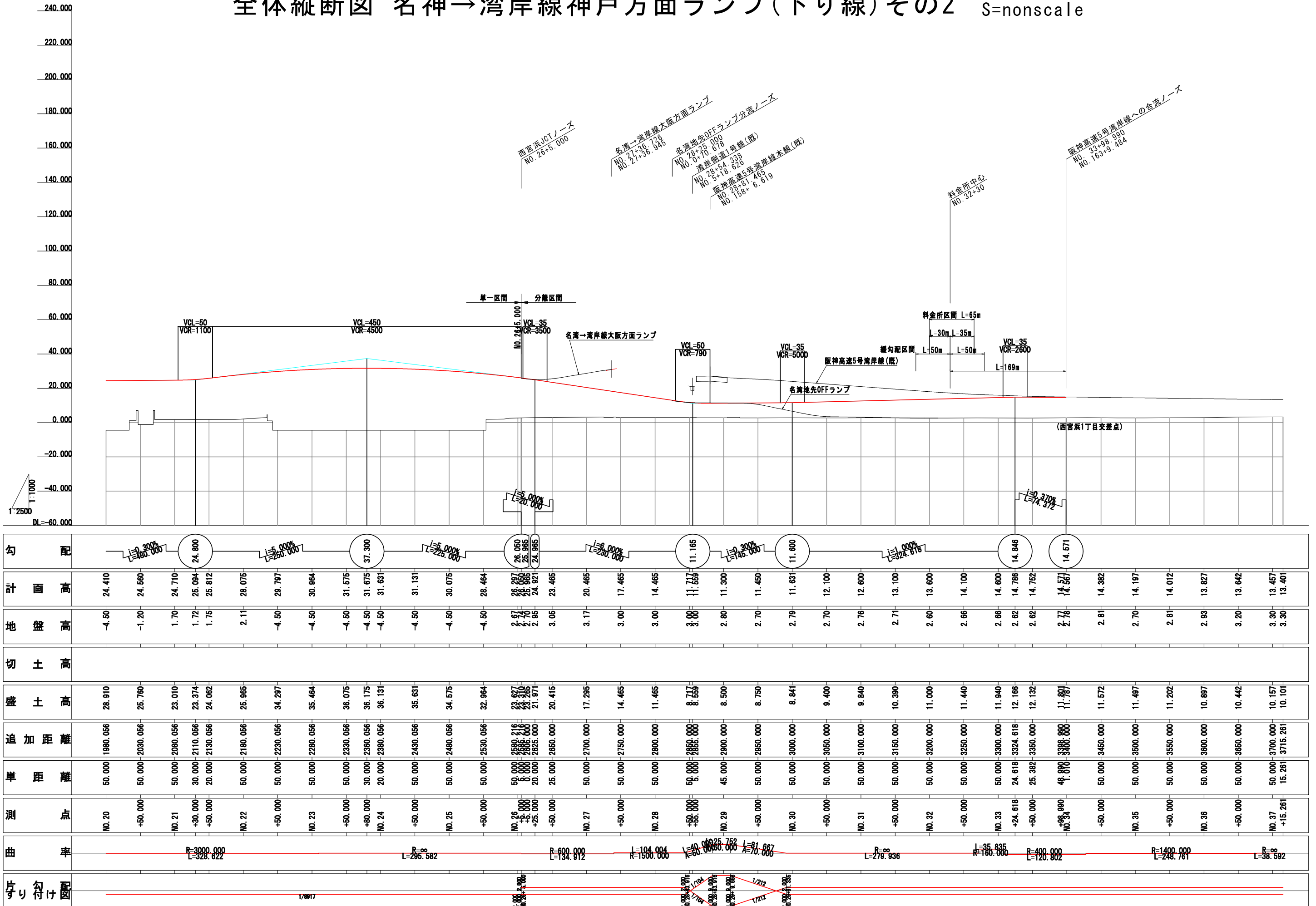


全体縦断図 名神→湾岸線神戸方面ランプ(下り線)その1

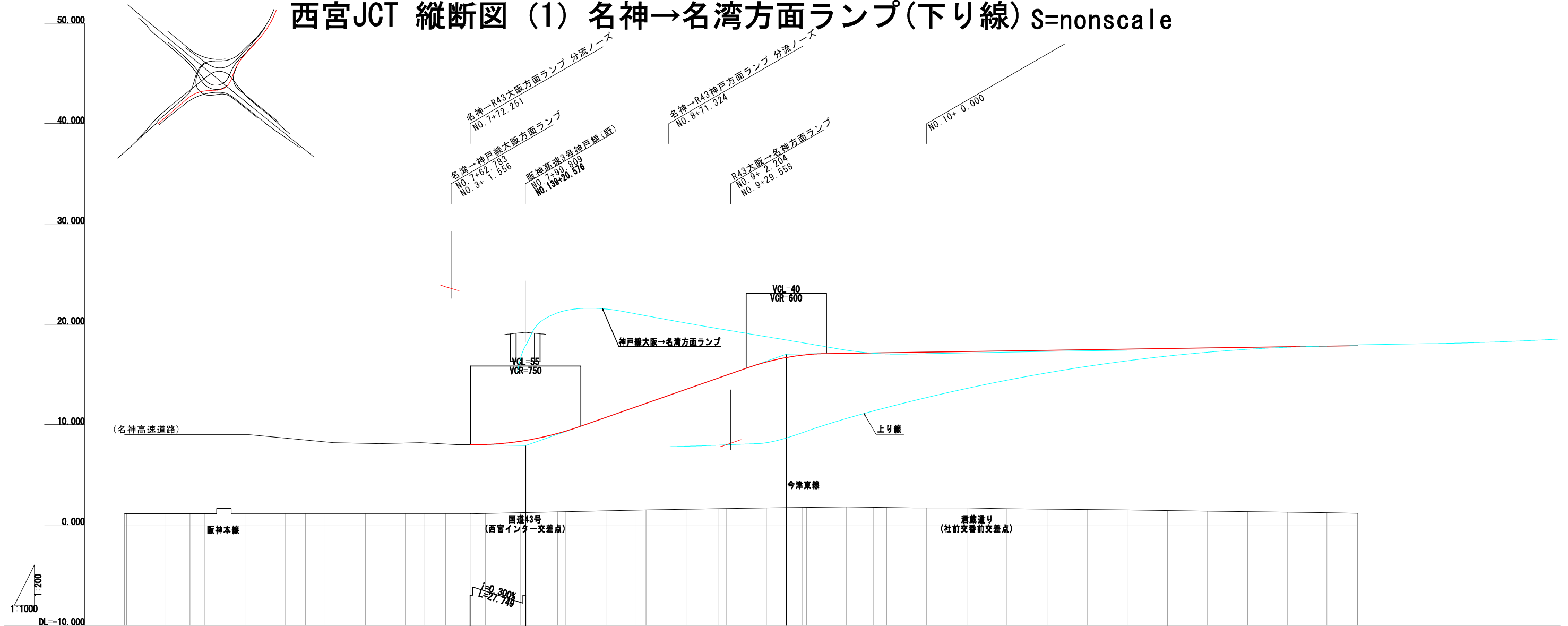
S=nonscale



全体縦断図 名神→湾岸線神戸方面ランプ(下り線) その2 S=nonscale

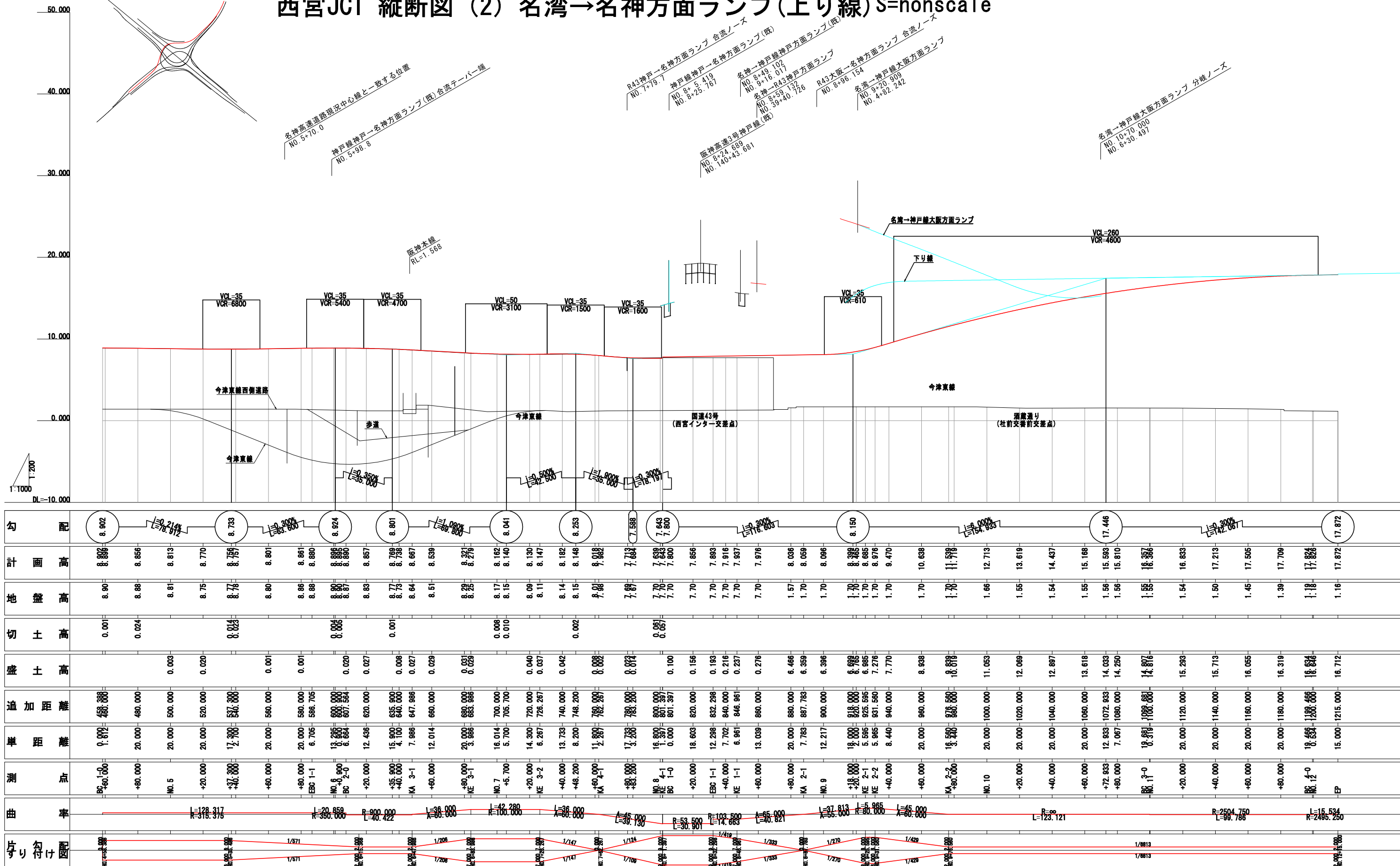


西宮JCT 縦断図 (1) 名神→名湾方面ランプ(下り線) S=nonscale

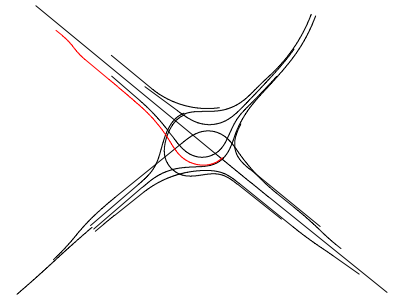
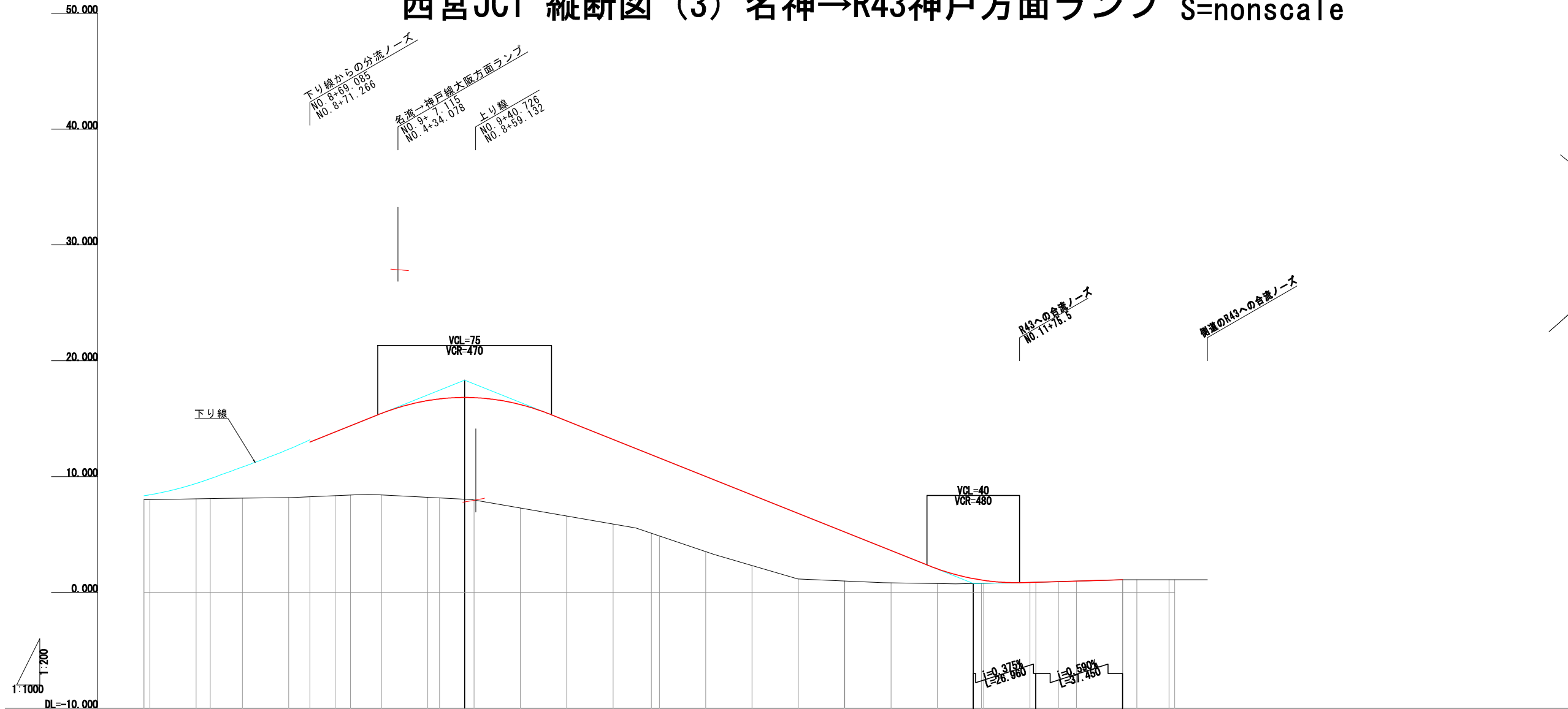


勾配	計画高	地盤高	切土高	盛土高	追加距離	単距離	測点	曲率	片り勾り配
8.000	8.000	8.00			600.000	20.000	NO. 6-1	L=54.608 R=150.347	1/200
8.014	8.014	9.00			620.000	19.004	+20.000	L=110.000 L=57.619	1/274
8.349	8.349	9.00			632.600	12.600	KA 2-1	R=210.000 L=58.993	1/274
9.121	9.121	9.00			640.000	7.400	+40.000		1/106
9.354	9.354	9.00			660.000	20.000	+60.000		1/106
10.717	10.717	8.66		6.874	680.000	20.000	+80.000		1/124
11.771	11.771	8.46		7.189	690.219	10.219	KE 2-1		1/106
12.117	12.117	8.28		7.821	700.000	9.781	NO. 7		1/106
13.517	13.517	8.13		8.034	720.000	20.000	+20.000		1/124
14.629	14.629	8.16		9.307	740.000	20.000	+40.000		1/124
14.917	14.917	8.18		10.291	749.212	9.212	KA 3-1		1/124
16.233	16.233	8.06		10.617	760.000	10.788	+60.000		1/124
16.682	16.682	8.00		11.947	772.251	12.251	+72.251		1/124
16.983	16.983	1.14		13.009	780.000	7.749	+80.000		1/124
17.107	17.107	1.23		13.287	800.000	17.579	KE 3-1		1/124
17.147	17.147	1.30		14.533	806.000	15.929	NO. 8-1		1/124
17.167	17.167	1.32		14.952	815.929	8.034	KE 3-2		1/124
17.227	17.227	1.41		15.273	820.000	4.071	+20.000		1/124
17.287	17.287	1.48		15.307	840.000	20.000	+40.000		1/124
17.347	17.347	1.50		15.527	855.059	15.059	KA 4-1		1/124
17.407	17.407	1.57		15.567	860.000	4.941	+60.000		1/124
17.467	17.467	1.57		15.737	880.000	20.000	+80.000		1/124
17.527	17.527	1.62		15.837	880.000	20.000	KE 4-1		1/124
17.587	17.587	1.63		15.837	895.892	15.892	NO. 9		1/124
17.647	17.647	1.70		15.927	900.000	4.108	+60.000		1/124
17.707	17.707	1.70		16.027	920.000	20.000	+20.000		1/124
17.767	17.767	1.73		16.157	930.000	10.000	+30.000		1/124
17.827	17.827	1.75		16.277	938.045	8.045	KE 4-2		1/124
17.872	17.872	1.75		16.397	940.000	1.955	+40.000		1/124
17.872	17.872	1.80		16.507	960.000	20.000	+60.000		1/124
17.872	17.872	1.76		16.577	973.254	13.254	KA 4-2		1/124
17.872	17.872	1.74		16.577	980.000	6.746	+80.000		1/124
17.872	17.872	1.70		16.577	1000.000	20.000	NO. 10		1/124
17.872	17.872	1.70		16.577	1020.000	20.000	+20.000		1/124
17.872	17.872	1.61		16.577	1040.000	20.000	+40.000		1/124
17.872	17.872	1.57		16.577	1060.000	20.000	+60.000		1/124
17.872	17.872	1.54		16.577	1080.000	20.000	+80.000		1/124
17.872	17.872	1.50		16.577	1080.000	20.000	+80.000		1/124
17.872	17.872	1.43		16.577	1100.000	20.000	BC 5-0		1/124
17.872	17.872	1.37		16.577	1120.000	20.000	+20.000		1/124
17.872	17.872	1.31		16.577	1140.000	20.000	+40.000		1/124
17.872	17.872	1.26		16.577	1160.000	20.000	+60.000		1/124
17.872	17.872	1.21		16.577	1180.000	20.000	+80.000		1/124
17.872	17.872	1.16		16.577	1200.000	18.467	BC 6-0		1/124
17.872	17.872	1.16		16.712	1215.000	15.000	EP		1/124

西宮JCT 縦断図 (2) 名湾→名神方面ランプ(上り線) S=nonscale



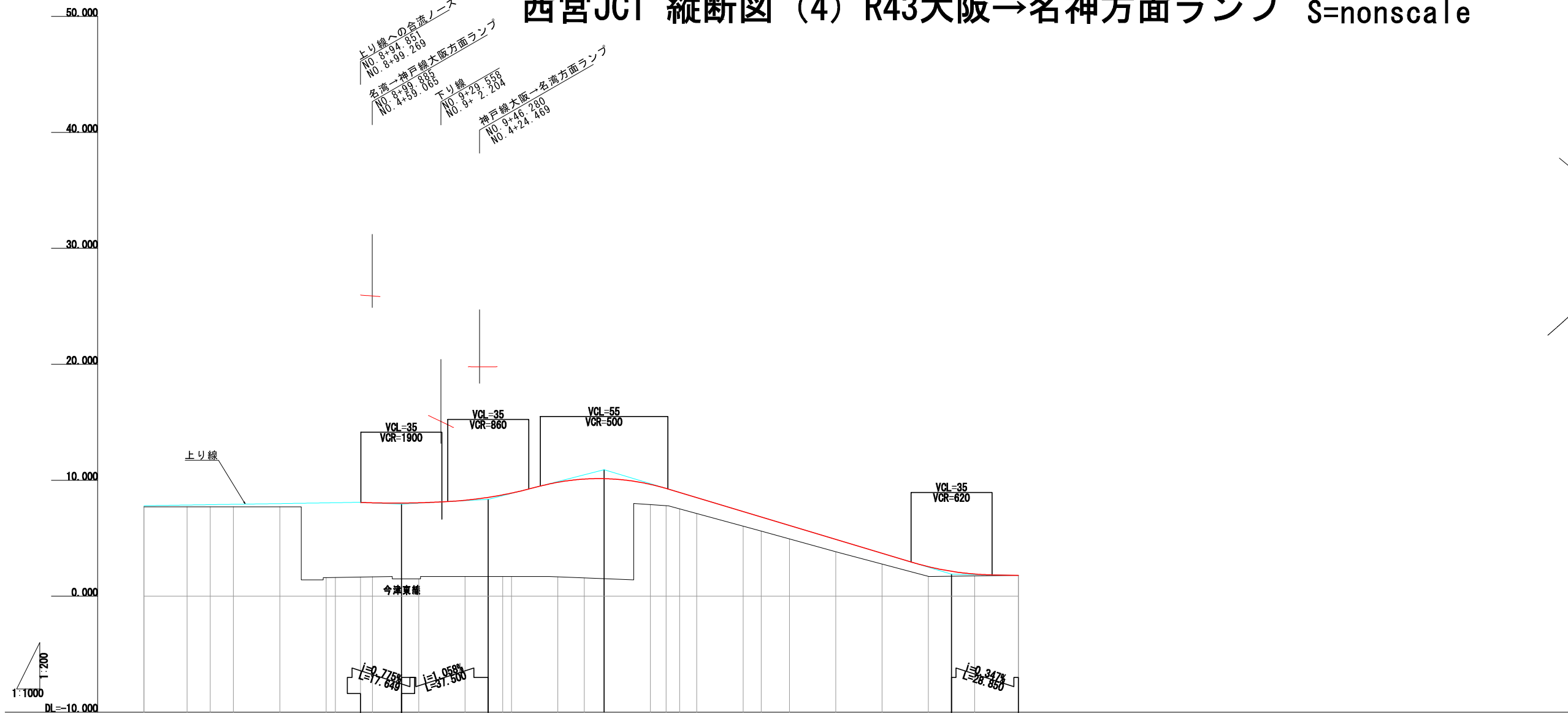
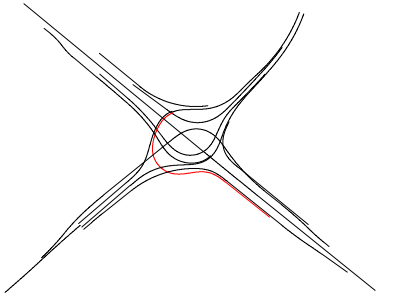
西宮JCT 縦断図 (3) 名神→R43神戸方面ランプ S=nonscale



勾配																							
計画高																							
地盤高	8.07	8.07	8.10	8.13	8.19	8.26	8.35	8.40	8.41	8.20	8.15	8.04	7.97	7.28	6.59	5.90	5.87	5.87					
切土高																							
盛土高					4.721		5.504	5.983	7.042	8.358	8.554	8.790	8.842	8.832	8.215	7.305	6.734	4.225					
追加距離	207.500	820.000	826.108	840.000	860.000	869.085	880.000	886.610	900.000	920.000	925.071	935.943	940.000	960.000	960.000	1000.000	1026.518	1026.518					
単距離	2.979	20.000	6.108	13.892	20.000	9.085	10.915	6.610	13.390	20.000	5.071	10.871	4.058	20.000	20.000	20.000	19.798	1998.798					
測点	BC 1-0	+20.000	EB0 1-1	+40.000	+60.000	+69.085	+80.000	KE 1-1	NO. 9	+20.000	KA 2-1	+35.943	+40.000	+60.000	+80.000	NO. 10	EB0 2-1	EC 1-0					
曲率	R=28.587 L=50.000				R=60.502 L=65.000				R=38.462 L=38.462					R=300.000 L=91.449			R=3000.000 L=83.281	R=98 L=59.267	R=33.187 L=140.000	R=140.000 L=33.893	R=140.000 L=16.362	R=98 L=16.362	
片り勾付け図																							

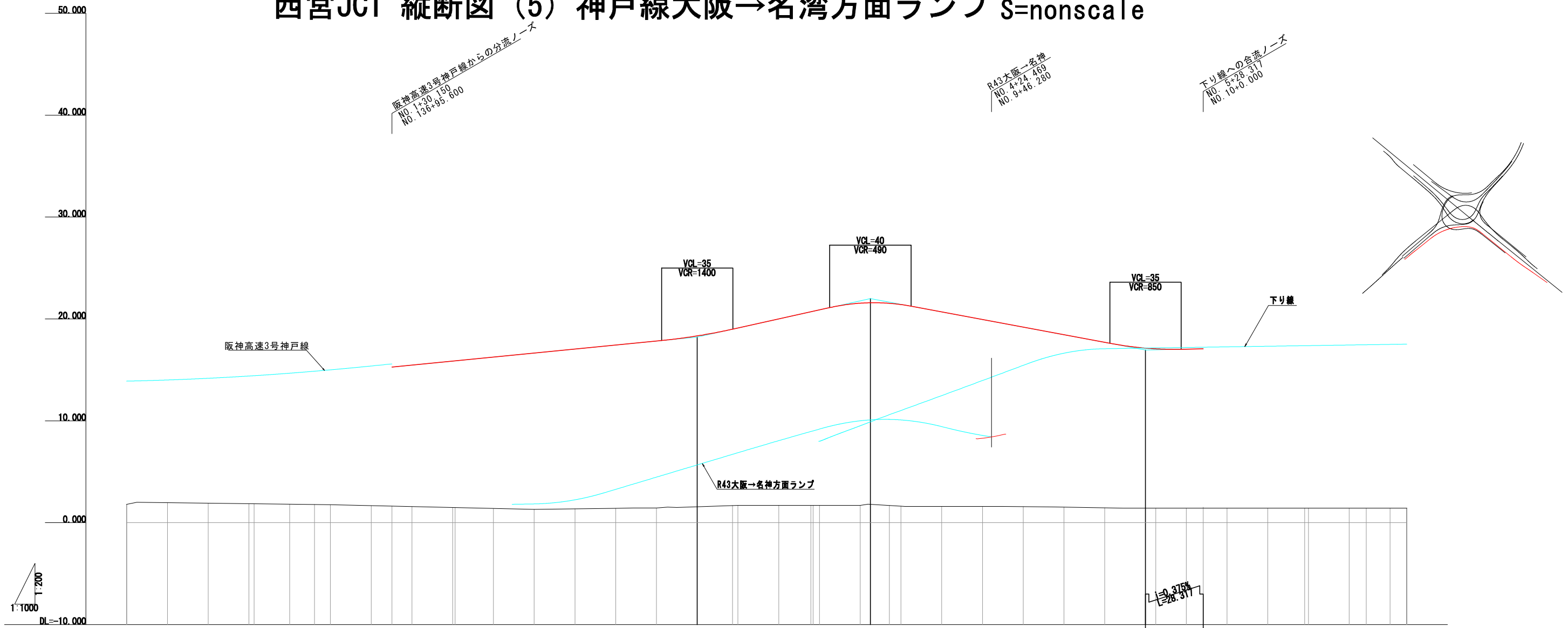
西宮JCT 縦断図 (4) R43大阪→名神方面ランプ S=nonscale

上り線への合流ノーズ
 NO. 8+94.851
 NO. 8+99.269
 名神→神戸線大阪方面ランプ
 NO. 8+19.885
 NO. 4+39.063
 下り線
 NO. 9+29.558
 NO. 9+2.204
 神戸線大阪→名神方面ランプ
 NO. 9+46.280
 NO. 4+24.469



勾配		8.087	7.950	8.347	10.900	1.900	1.800	
計画高		8.087	8.054	8.030	8.056	8.274	8.524	8.737
地盤高	7.70	7.70	7.70	7.70	7.70	1.62	1.65	1.67
切土高								
盛土高						6.437	6.384	6.530
追加距離	801.397	820.000	829.965	840.000	860.000	880.000	883.968	894.851
単距離	0.000	18.603	9.965	10.035	20.000	20.000	3.968	10.883
測点	BC 1-0	+20.000	EBC 1-1	+40.000	+60.000	+80.000	EBC 1-2	+94.851
曲率		R=50.000	R=100.000	R=50.000	R=35.000	R=35.000	R=35.000	R=35.000
片り勾け配		1/174	1/223	1/174	1/224	1/224	1/224	1/224

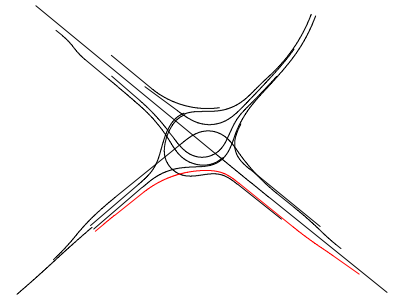
西宮JCT 縦断図 (5) 神戸線大阪→名湾方面ランプ S=nonscale



阪神高速3号神戸線からの分流ノーズ
NO. 1+30.150
NO. 136+95.600

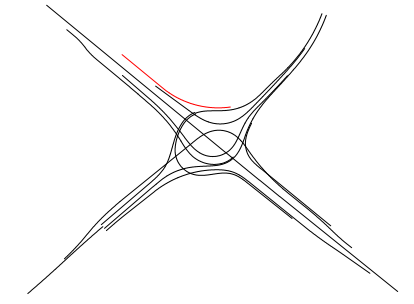
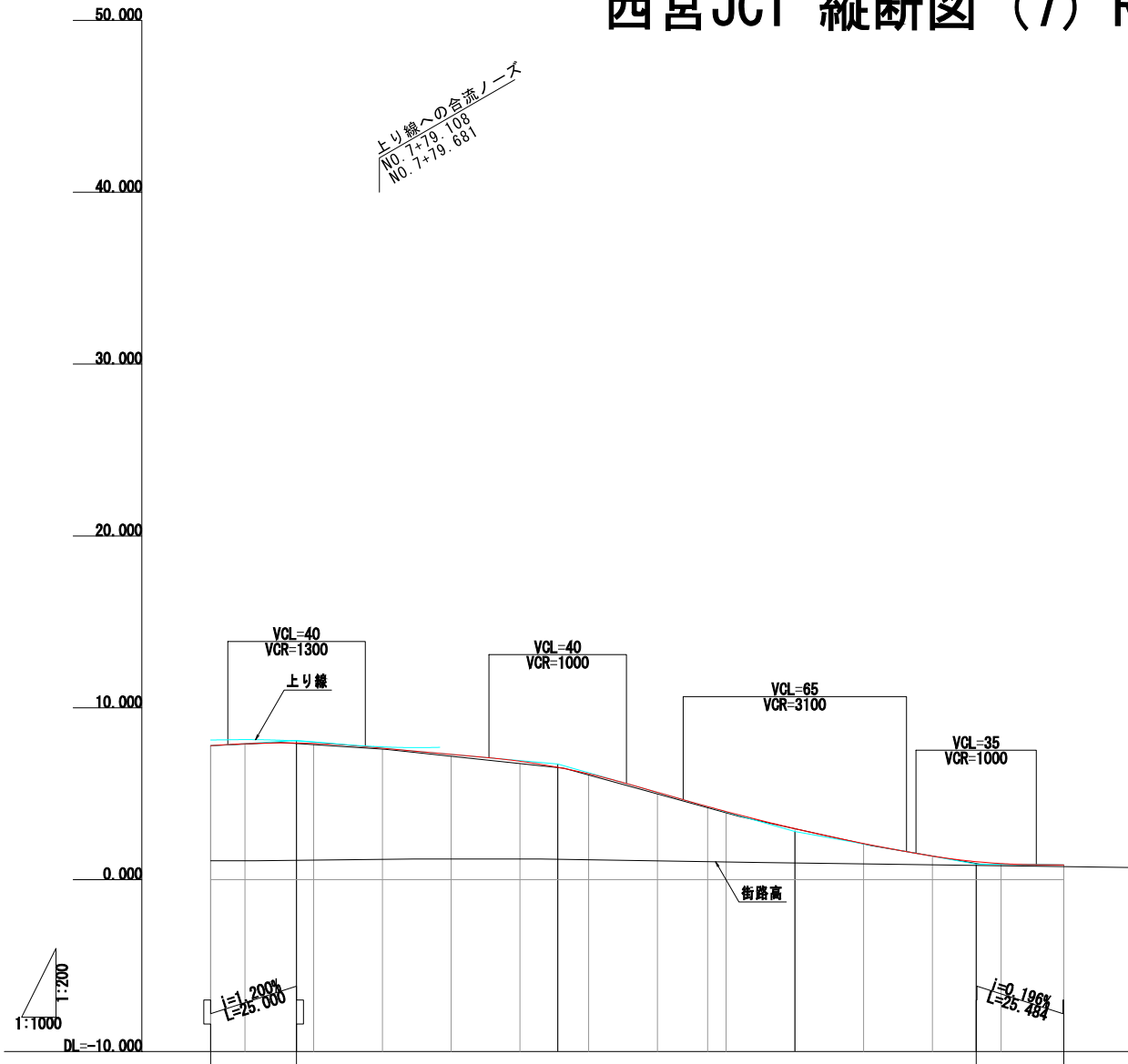
R43大阪→名湾
NO. 4+24.469
NO. 9+46.280

下り線への合流ノーズ
NO. 5+28.317
NO. 10+10.000



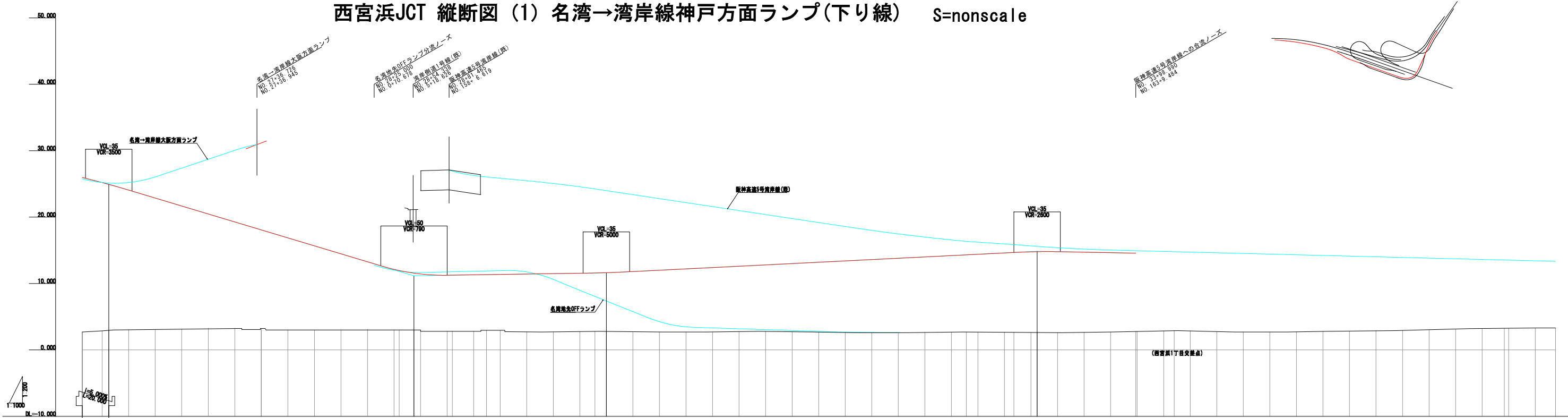
勾配	計画高	地盤高	切土高	盛土高	追加距離	単距離	測点	曲率	片り勾げ配
		1.80			0.000	0.000	BP		
		1.96			20.000	20.000	+20.000		
		1.91			40.000	20.000	+40.000		
		1.85			62.000	22.000	+60.000		
		1.81			80.000	17.441	+80.000		
		1.76			92.167	12.167	BC 2-0		
		1.76			100.000	7.833	NO. 1		
		1.67			120.000	20.000	+20.000		
		1.62		13.662	130.150	10.150	+30.150		
		1.58		13.896	140.000	9.850	+40.000		
		1.48		14.399	160.000	20.000	+60.000		
		1.39		14.872	180.000	18.787	+80.000		
		1.30		15.355	200.000	20.000	NO. 2		
		1.35		15.698	220.000	20.000	+20.000		
		1.40		16.041	240.000	20.000	+40.000		
		1.45		16.384	260.000	20.000	+60.000		
		1.57		16.765	280.000	20.000	+80.000		
		1.68		17.315	300.000	17.298	KA 3-1		
		1.70		18.302	320.000	20.000	+20.000		
		1.70		19.002	335.761	15.761	KE 3-1		
		1.70		19.150	346.000	3.000	+40.000		
		1.70		19.848	360.000	20.000	+60.000		
		1.80		19.791	365.000	5.000	+65.000		
		1.69		19.846	374.294	9.294	KAE 3-1		
		1.62		19.794	380.000	5.706	+80.000		
		1.60		19.093	400.000	20.000	NO. 4		
		1.59		18.356	420.000	20.000	+20.000		
		1.57		17.628	440.000	20.000	+40.000		
		1.52		16.931	460.000	20.000	+60.000		
		1.46		16.244	480.000	20.000	+80.000		
		1.43		15.707	500.000	20.000	NO. 5		
		1.43		15.637	505.090	5.090	EC 3-0		
		1.43		15.602	520.000	14.910	+20.000		
		1.43		15.602	528.317	8.317	+28.317		
		1.43		15.602	540.000	11.683	+40.000		
		1.43		15.602	560.000	20.000	+60.000		
		1.43		15.602	578.095	18.095	BC 4-0		
		1.43		15.602	600.000	20.000	NO. 6		
		1.43		15.602	608.316	8.316	EC 4-0		
		1.43		15.602	620.000	11.684	+20.000		
		1.43		15.602	628.233	8.233	EP		

西宮JCT 縦断図 (7) R43神戸→名神方面ランプ S=nonscale



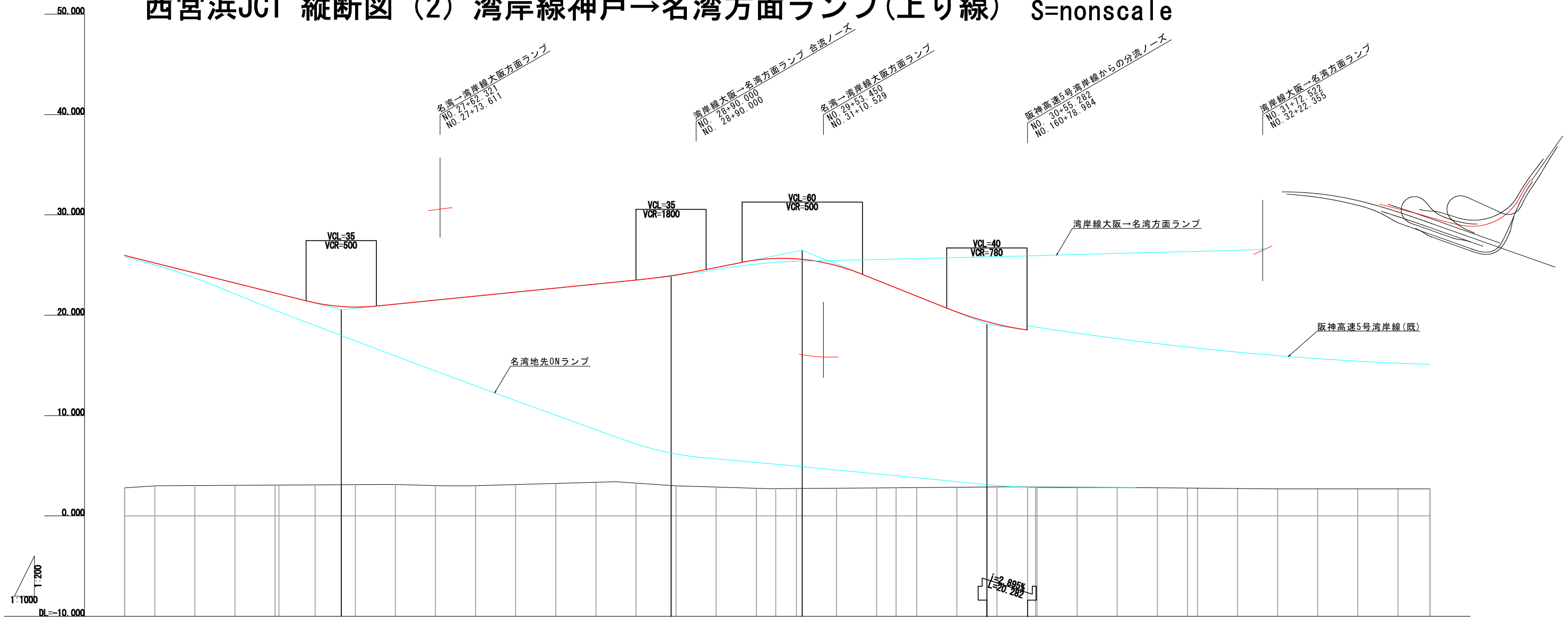
勾配	7.800	8.100	6.732	2.799	0.900	0.850
計画高	7.800	7.911	7.950	7.926	7.650	7.290
地盤高	7.80	7.89	7.92	7.85	7.59	7.18
切土高						
盛土高		0.021	0.030	0.076	0.060	0.110
追加距離	730.000	740.000	755.000	760.000	780.000	800.000
単距離	0.000	10.000	15.000	5.000	20.000	20.000
測点	BC 1-0	+40.000	+55.000	+60.000	+80.000	NO.8
曲率			R=144.617	R=75.866		R=∞
片勾配						

西宮浜JCT 縦断図 (1) 名湾→湾岸線神戸方面ランプ(下り線) S=nonscale



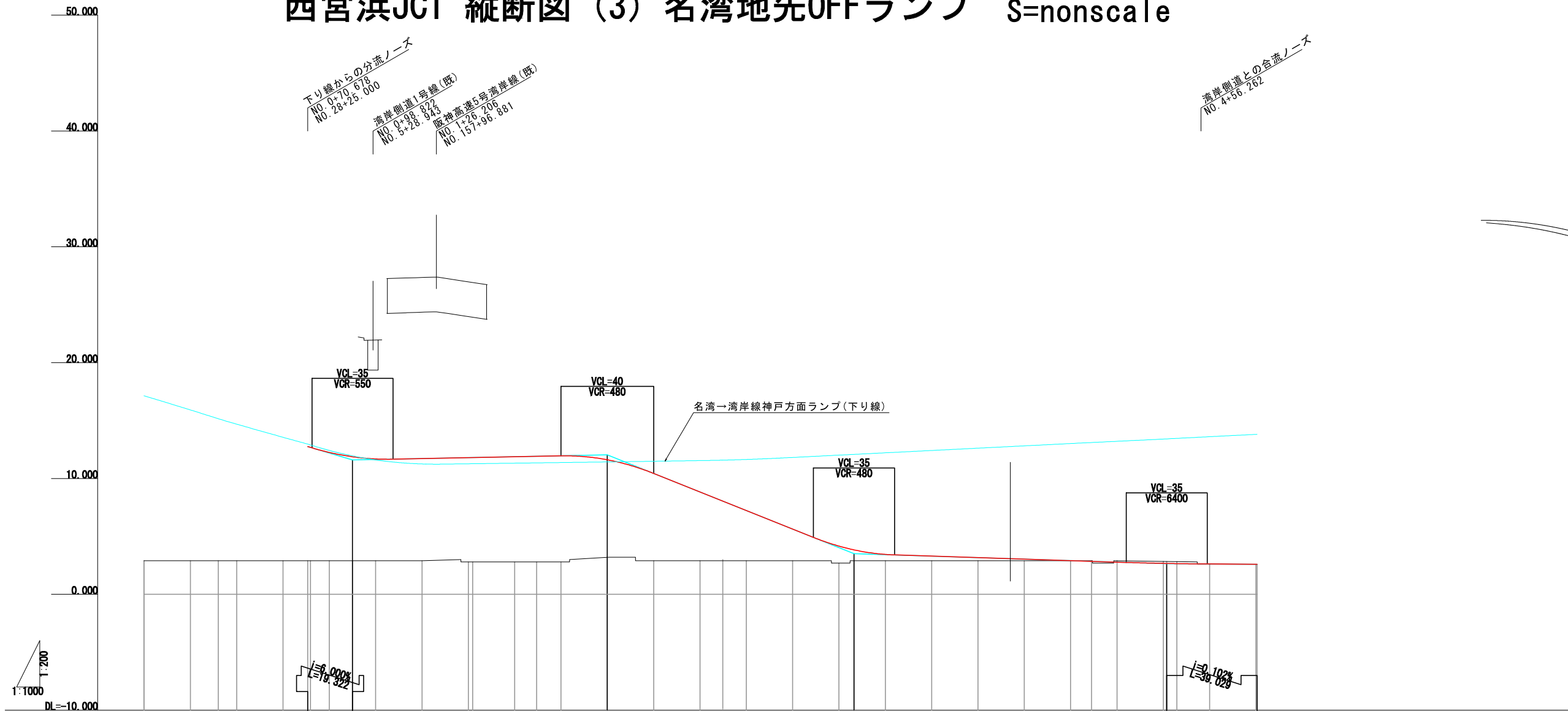
勾配	計画高	地盤高	切土高	盛土高	治石両端	断面高	測距	曲率	より
25.000	25.000	2.70	23.25	0.000	0.000	0.000	BC 1-0		
24.000	24.000	2.87	21.13	15.000	15.000	0.000	+20.000		
23.000	23.000	2.85	20.15	5.000	5.000	0.000	+25.000		
22.000	22.000	3.03	18.97	15.000	15.000	0.000	+40.000		
21.000	21.000	3.07	17.93	20.000	20.000	0.000	+60.000		
20.000	20.000	3.12	16.88	20.000	20.000	0.000	+80.000		
19.000	19.000	3.17	15.73	20.000	20.000	0.000	+80.27		
18.000	18.000	3.22	14.51	20.000	20.000	0.000	+20.000		
17.000	17.000	3.22	13.29	18.812	18.812	0.000	BC 2-0		
16.000	16.000	3.00	12.06	14.800	14.800	0.000	+40.000		
15.000	15.000	3.00	10.84	20.000	20.000	0.000	+80.000		
14.000	14.000	3.00	9.62	20.000	20.000	0.000	+80.000		
13.000	13.000	3.00	8.40	20.000	20.000	0.000	+80.28		
12.000	12.000	3.00	7.18	11.065	11.065	0.000	+80.000		
11.000	11.000	3.00	5.96	9.000	9.000	0.000	+80.000		
10.000	10.000	3.00	4.74	8.000	8.000	0.000	+80.000		
9.000	9.000	3.00	3.52	8.000	8.000	0.000	+80.000		
8.000	8.000	3.00	2.30	11.065	11.065	0.000	+80.28		
7.000	7.000	3.00	1.08	9.000	9.000	0.000	HE 2-1		
6.000	6.000	3.00	-0.14	8.000	8.000	0.000	+20.000		
5.000	5.000	3.00	-1.36	10.332	10.332	0.000	+80.000		
4.000	4.000	3.00	-2.58	8.000	8.000	0.000	+40.000		
3.000	3.000	3.00	-3.80	20.000	20.000	0.000	+80.000		
2.000	2.000	3.00	-5.02	20.000	20.000	0.000	+60.000		
1.000	1.000	3.00	-6.24	20.000	20.000	0.000	+80.000		
0.000	0.000	3.00	-7.46	20.000	20.000	0.000	+80.000		
-1.000	-1.000	3.00	-8.68	20.000	20.000	0.000	+80.000		
-2.000	-2.000	3.00	-9.90	20.000	20.000	0.000	+80.000		
-3.000	-3.000	3.00	-11.12	20.000	20.000	0.000	+80.000		
-4.000	-4.000	3.00	-12.34	20.000	20.000	0.000	+80.000		
-5.000	-5.000	3.00	-13.56	20.000	20.000	0.000	+80.000		
-6.000	-6.000	3.00	-14.78	20.000	20.000	0.000	+80.000		
-7.000	-7.000	3.00	-16.00	20.000	20.000	0.000	+80.000		
-8.000	-8.000	3.00	-17.22	20.000	20.000	0.000	+80.000		
-9.000	-9.000	3.00	-18.44	20.000	20.000	0.000	+80.000		
-10.000	-10.000	3.00	-19.66	20.000	20.000	0.000	+80.000		
-11.000	-11.000	3.00	-20.88	20.000	20.000	0.000	+80.000		
-12.000	-12.000	3.00	-22.10	20.000	20.000	0.000	+80.000		
-13.000	-13.000	3.00	-23.32	20.000	20.000	0.000	+80.000		
-14.000	-14.000	3.00	-24.54	20.000	20.000	0.000	+80.000		
-15.000	-15.000	3.00	-25.76	20.000	20.000	0.000	+80.000		
-16.000	-16.000	3.00	-26.98	20.000	20.000	0.000	+80.000		
-17.000	-17.000	3.00	-28.20	20.000	20.000	0.000	+80.000		
-18.000	-18.000	3.00	-29.42	20.000	20.000	0.000	+80.000		
-19.000	-19.000	3.00	-30.64	20.000	20.000	0.000	+80.000		
-20.000	-20.000	3.00	-31.86	20.000	20.000	0.000	+80.000		
-21.000	-21.000	3.00	-33.08	20.000	20.000	0.000	+80.000		
-22.000	-22.000	3.00	-34.30	20.000	20.000	0.000	+80.000		
-23.000	-23.000	3.00	-35.52	20.000	20.000	0.000	+80.000		
-24.000	-24.000	3.00	-36.74	20.000	20.000	0.000	+80.000		
-25.000	-25.000	3.00	-37.96	20.000	20.000	0.000	+80.000		
-26.000	-26.000	3.00	-39.18	20.000	20.000	0.000	+80.000		
-27.000	-27.000	3.00	-40.40	20.000	20.000	0.000	+80.000		
-28.000	-28.000	3.00	-41.62	20.000	20.000	0.000	+80.000		
-29.000	-29.000	3.00	-42.84	20.000	20.000	0.000	+80.000		
-30.000	-30.000	3.00	-44.06	20.000	20.000	0.000	+80.000		
-31.000	-31.000	3.00	-45.28	20.000	20.000	0.000	+80.000		
-32.000	-32.000	3.00	-46.50	20.000	20.000	0.000	+80.000		
-33.000	-33.000	3.00	-47.72	20.000	20.000	0.000	+80.000		
-34.000	-34.000	3.00	-48.94	20.000	20.000	0.000	+80.000		
-35.000	-35.000	3.00	-50.16	20.000	20.000	0.000	+80.000		
-36.000	-36.000	3.00	-51.38	20.000	20.000	0.000	+80.000		
-37.000	-37.000	3.00	-52.60	20.000	20.000	0.000	+80.000		
-38.000	-38.000	3.00	-53.82	20.000	20.000	0.000	+80.000		
-39.000	-39.000	3.00	-55.04	20.000	20.000	0.000	+80.000		
-40.000	-40.000	3.00	-56.26	20.000	20.000	0.000	+80.000		
-41.000	-41.000	3.00	-57.48	20.000	20.000	0.000	+80.000		
-42.000	-42.000	3.00	-58.70	20.000	20.000	0.000	+80.000		
-43.000	-43.000	3.00	-59.92	20.000	20.000	0.000	+80.000		
-44.000	-44.000	3.00	-61.14	20.000	20.000	0.000	+80.000		
-45.000	-45.000	3.00	-62.36	20.000	20.000	0.000	+80.000		
-46.000	-46.000	3.00	-63.58	20.000	20.000	0.000	+80.000		
-47.000	-47.000	3.00	-64.80	20.000	20.000	0.000	+80.000		
-48.000	-48.000	3.00	-66.02	20.000	20.000	0.000	+80.000		
-49.000	-49.000	3.00	-67.24	20.000	20.000	0.000	+80.000		
-50.000	-50.000	3.00	-68.46	20.000	20.000	0.000	+80.000		

西宮浜JCT 縦断図 (2) 湾岸線神戸→名湾方面ランプ(上り線) S=nonscale



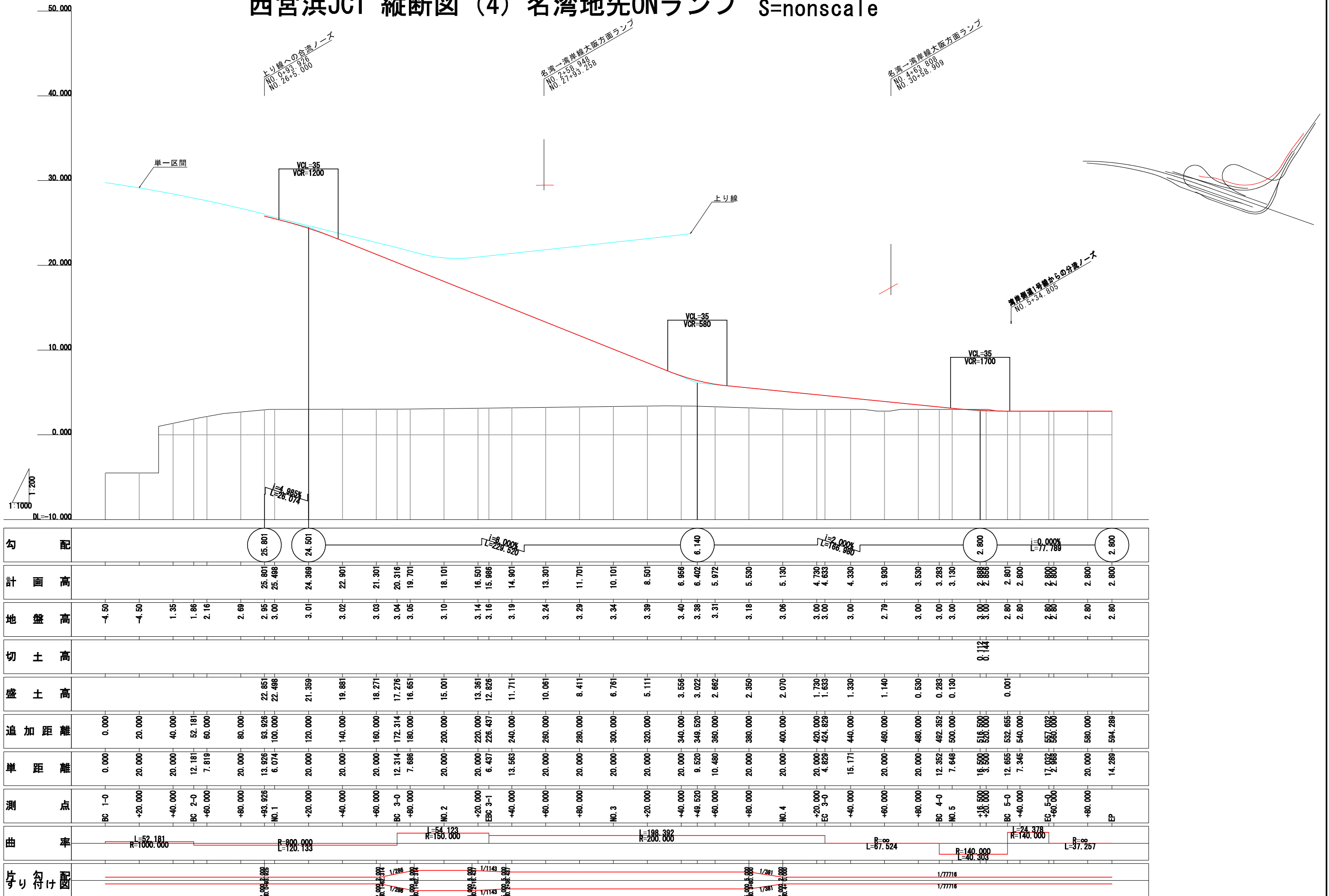
勾配	計画高	地盤高	切土高	盛土高	追加距離	単距離	測点	曲率	片り勾け配
25.965	25.965	2.80		23.165	0.000	0.000	BC 1-0		
	25.215	2.99		22.225	15.000	15.000	+20.000		
	24.215	3.02		21.195	20.000	20.000	+40.000		
	23.215	3.05		20.165	20.000	20.000	+60.000		
	22.215	3.07		19.145	20.000	20.000	+80.000		
	21.235	3.09		18.145	18.091	18.091	NO.27		
	20.871	3.11		17.761	13.000	13.000	+13.000		
	20.815	3.12		17.695	7.000	7.000	+20.000		
	21.105	3.12		17.985	20.000	20.000	+40.000		
	21.505	3.02		18.485	20.000	20.000	+60.000		
	21.905	3.01		18.895	20.000	20.000	+80.000		
	22.305	3.12		19.185	20.000	20.000	NO.28		
	22.705	3.23		19.475	20.000	20.000	+20.000		
	23.105	3.34		19.765	20.000	20.000	+40.000		
	23.505	3.27		20.235	20.000	20.000	+60.000		
	23.843	3.88		20.818	17.500	17.500	+76.800		
	24.755	2.87		21.885	20.000	20.000	NO.29		
	25.505	2.75		22.755	20.000	20.000	+20.000		
	25.662	2.71		22.952	9.675	9.675	EBC 2-1		
	25.973	2.73		22.883	19.325	19.325	+40.000		
	24.941	2.76		22.181	17.057	17.057	+60.000		
	23.508	2.79		20.718	20.000	20.000	+80.000		
	22.732	2.81		19.922	9.708	9.708	EBC 2-2		
	21.908	2.82		19.088	10.292	10.292	NO.30		
	20.324	2.86		17.464	20.000	20.000	+20.000		
	19.363	2.88		16.483	15.000	15.000	+35.000		
	19.107	2.89		16.217	5.000	5.000	+40.000		
	18.521	2.88		15.631	15.282	15.282	BC 3-0		
	2.86	2.86		15.631	0.752	0.752	+60.000		
	2.83	2.83		15.631	20.000	20.000	+80.000		
	2.81	2.81		15.631	20.000	20.000	NO.31		
	2.78	2.78		15.631	20.000	20.000	+20.000		
	2.77	2.77		15.631	15.058	15.058	EC 3-0		
	2.73	2.73		15.631	4.942	4.942	+40.000		
	2.70	2.70		15.631	20.000	20.000	+60.000		
	2.70	2.70		15.631	20.000	20.000	+80.000		
	2.70	2.70		15.631	20.000	20.000	NO.32		
	2.70	2.70		15.631	20.000	20.000	+20.000		
	2.70	2.70		15.631	20.000	20.000	+40.000		
	2.70	2.70		15.631	16.061	16.061	EP		

西宮浜JCT 縦断図 (3) 名湾地先OFFランプ S=nonscale

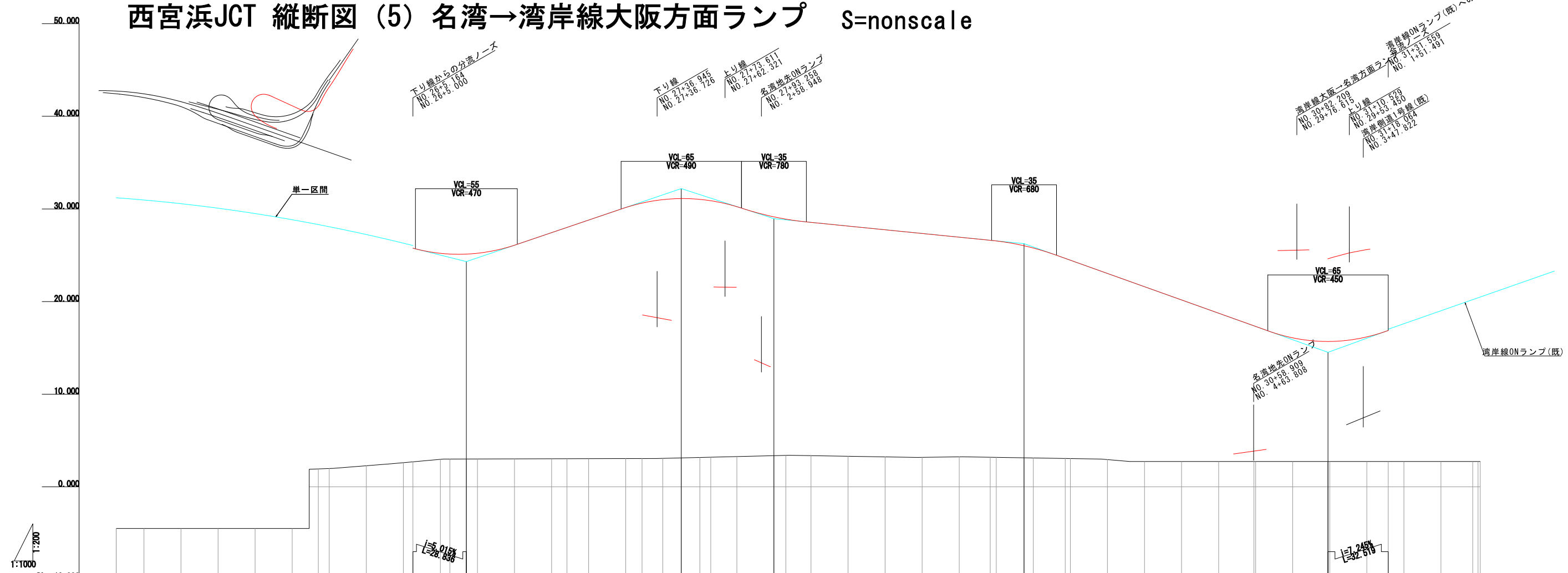


勾配	計画高	地盤高	切土高	盛土高	追加距離	単距離	測点	曲率	片り勾け配
	16.995	2.90		14.095	0.000	0.000	BC 1-0		
	15.795	2.90		12.895	20.000	20.000	+20.000		
	15.089	2.90		12.189	32.089	12.089	BC 2-0		
	14.595	2.90		11.695	40.000	7.911	+40.000		
	13.395	2.90		10.495	60.000	20.000	+60.000		
	12.754	2.90		9.854	70.628	10.628	FG 3-1		
	12.246	2.90		9.346	80.000	8.142	+80.000		
	11.875	2.90		8.975	90.000	10.000	+90.000		
	11.686	2.90		8.786	100.000	10.000	NO. 1		
	11.715	2.90		8.815	120.000	20.000	+20.000		
	11.805	2.80		8.885	140.888	20.888	KE 3-1		
	11.875	2.80		9.075	160.000	18.142	+60.000		
	11.913	2.80		9.113	169.512	9.512	KE 3-2		
	11.955	2.80		9.155	180.000	10.488	+80.000		
	11.615	3.19		8.425	200.000	20.000	NO. 2		
	10.435	2.90		7.535	220.000	20.000	+20.000		
	8.835	2.90		5.935	240.000	20.000	+40.000		
	8.045	2.90		5.145	249.869	9.869	KA 3-2		
	7.235	2.90		4.335	260.000	10.131	+60.000		
	5.635	2.90		2.735	280.000	20.000	+80.000		
	4.162	2.70		1.462	300.000	20.000	NO. 3		
	3.836	2.90		0.936	306.500	6.500	+6.500		
	3.444	2.90		0.544	320.000	13.500	+20.000		
	3.298	2.90		0.398	340.000	20.000	+40.000		
	3.168	2.90		0.268	360.000	20.000	+60.000		
	3.038	2.90		0.138	380.000	20.000	+80.000		
	2.909	2.90	0.049	0.009	400.000	20.000	NO. 4		
	2.851	2.90	0.121		409.000	9.000	BC 4-0		
	2.779	2.90			420.000	11.000	+20.000		
	2.670	2.84	0.178		440.000	20.000	+40.000		
	2.649	2.82	0.171		446.829	6.829	BC 5-0		
	2.621	2.60		0.021	460.000	14.171	+60.000		
	2.601	2.80		0.001	480.000	20.000	+80.000		
	2.600	2.80			480.929	0.929	EP		

西宮浜JCT 縦断図 (4) 名湾地先ONランプ S=nonscale

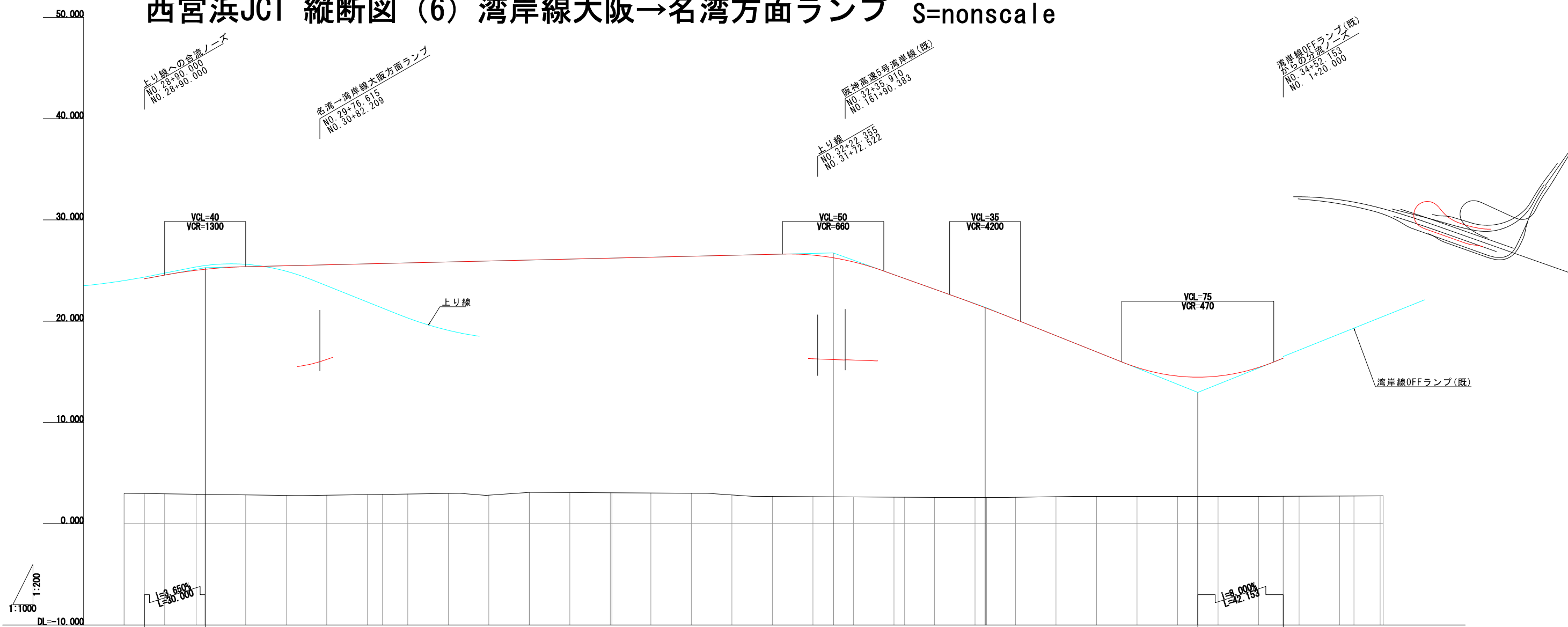


西宮浜JCT 縦断図 (5) 名湾→湾岸線大阪方面ランプ S=nonscale



勾配	25.759	24.313	28.201	28.951	26.251	14.522	16.878
計画高	25.759	25.211	31.120	28.148	26.026	16.882	16.188
地盤高	-4.50	-4.50	3.12	3.36	3.13	2.73	2.73
切土高							
盛土高	23.059	22.241	27.933	25.788	22.896	14.552	13.354
追加距離	0.000	14.836	11.183	20.000	15.000	18.048	20.000
単距離	0.000	5.111	10.000	6.415	5.000	0.882	17.144
測距	BC 1-0	BC 3-0	KE 4-1	KA 4-2	KE 5-1	KE 5-1	EC 5-0
曲率	R=3500.000	R=1000.000	R=400.000	R=50.000	R=50.000	R=50.000	R=250.000
片割り	1/200	1/200	1/210	1/210	1/210	1/210	1/210

西宮浜JCT 縦断図 (6) 湾岸線大阪→名湾方面ランプ S=nonscale



勾配	計画高	地盤高	切土高	盛土高	追加距離	準距離	測点	曲率	片割り図配
24.190	3.00				0.000-2880.000	0.000	BC 1-0	L=35.575 R=288.000	1:200
25.285	2.98			21.210	10.000-2890.000	10.000	+90.000		1:200
	2.95			21.605	10.000-2900.000	10.000	NO. 29		1:200
	2.91			22.117	15.575-2915.575	4.425	EBC 1-1		1:200
	2.90			22.226	4.425-2920.000	20.000	+20.000		1:200
	2.85			22.529	20.000-2940.000	20.000	+40.000		1:200
	2.80			22.673	20.000-2960.000	20.000	+60.000		1:200
	2.82			22.747	20.000-2980.000	20.000	+80.000		1:200
	2.87			22.791	20.000-3000.000	7.500	NO. 30		1:200
	2.90			22.796	7.500-3007.500	12.500	EBC 1-2		1:200
	2.93			22.825	12.500-3020.000	20.000	+20.000		1:200
	2.98			22.869	20.000-3040.000	20.000	+40.000		1:200
	2.82			23.123	20.000-3060.000	20.000	+60.000		1:200
	3.08			23.051	20.000-3080.000	19.725	NO. 31		1:154 1:132
	3.05			23.178	20.000-3120.000	20.000	+20.000		1:200
	3.03			23.288	19.225-3140.000	20.000	+40.000		1:200
	3.01			23.402	20.000-3160.000	20.000	+60.000		1:200
	2.84			23.666	20.000-3180.000	20.000	+80.000		1:200
	2.70			23.900	20.000-3200.000	20.000	NO. 32		1:200
	2.67			23.853	20.000-3220.000	20.000	+20.000		1:200
	2.66			23.605	10.000-3230.000	10.000	+30.000		1:200
	2.65			23.204	10.000-3240.000	10.000	+40.000		1:200
	2.63			21.964	20.000-3260.000	5.250	+60.000		1:200
	2.62			21.598	5.250-3265.250	14.750	KE 2-2		1:210 1:171
	2.60			20.562	14.750-3280.000	20.000	+80.000		1:200
	2.60			19.112	20.000-3300.000	6.750	NO. 33		1:200
	2.60			18.736	6.750-3305.750	14.250	+5.000		1:200
	2.61			17.562	14.250-3320.000	20.000	+20.000		1:200
	2.67			15.903	20.000-3340.000	20.000	+40.000		1:200
	2.70			14.273	20.000-3360.000	20.000	+60.000		1:200
	2.70			12.733	20.000-3380.000	20.000	+80.000		1:200
	2.70			11.879	20.000-3400.000	12.153	NO. 34		1:200
	2.70			11.773	10.000-3410.000	7.000	+10.000		1:200
	2.70			11.879	10.000-3420.000	7.847	+20.000		1:200
	2.70			12.733	20.000-3440.000	12.153	+40.000		1:200
	2.71			13.635	12.153-3452.153	7.847	BC 3-0		1:200
	2.72				7.847-3460.000	20.000	+60.000		1:200
	2.73				20.000-3480.000	20.000	+80.000		1:200
	2.74				7.093-3487.093	12.907	BC 4-0		1:200
	2.75				12.907-3500.000	20.000	NO. 35		1:200
					20.000-3520.000	20.000	EF 20.000		1:200