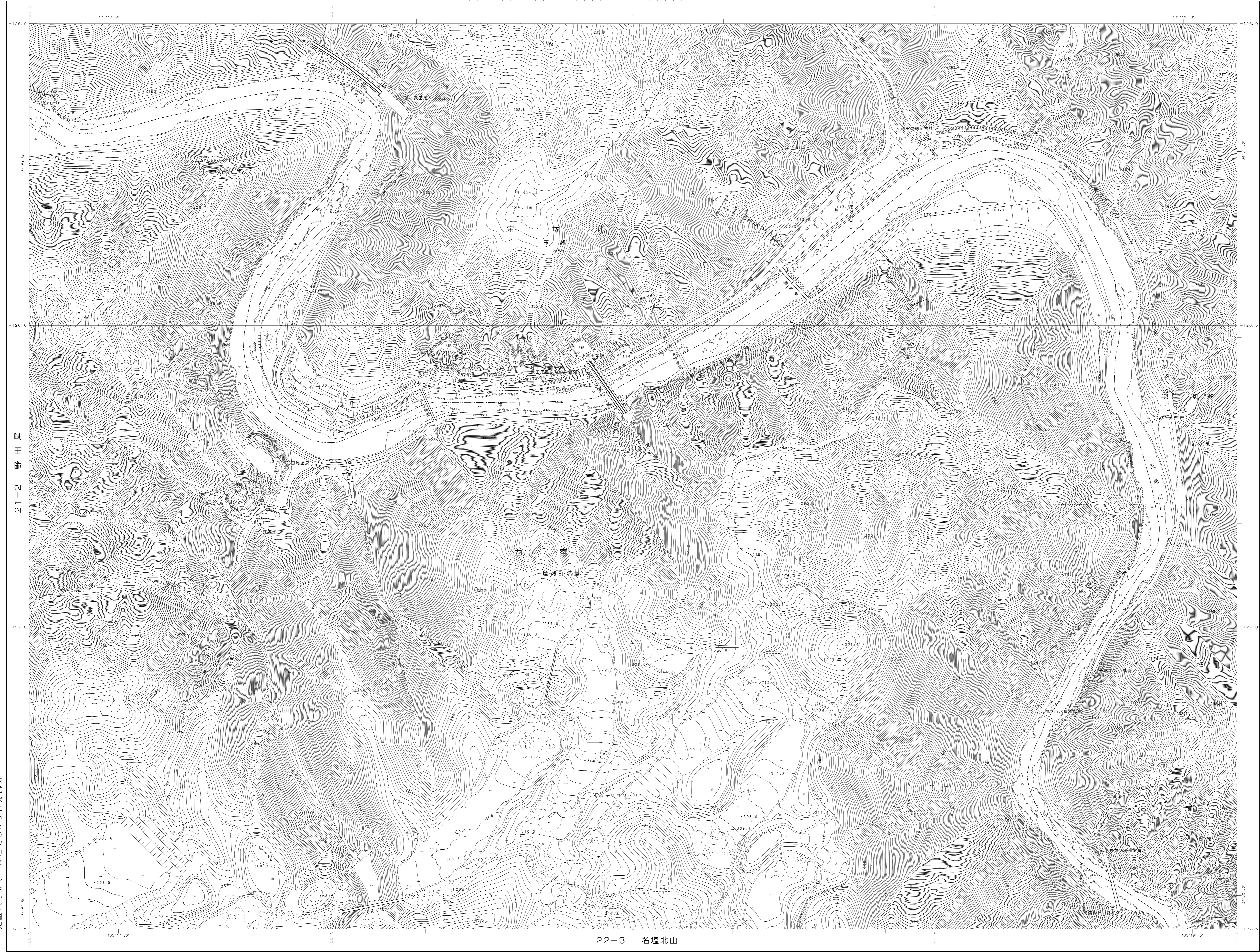


1:2,500 武田尾
V-OG 22-1

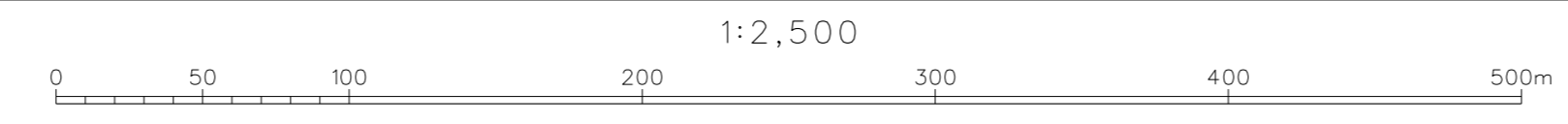
武田尾



株式会社コムコム

平成 6年測量 (1) 1 号 6.12 測影, 中 11.11 測地調査
平成 11.1.16 (1) 2 号 11.5 測影, 中 16.11 測地調査
17.9.19 3 号 16.9 測影, 中 17.12 測地調査
20.2.1.22 4 号 17.10 測影, 中 18.6 測地調査
23.2.4.25 5 号 18.6 測影, 中 18.6 測地調査
24.2.4.25 6 号 19.7 測影, 中 19.10 測地調査
25.2.7.28 7 号 20.7 測影, 中 21.10 測地調査
29.3.0.令和1, 2, 3, 4 8 号 21.9 測影, 中 22.7 測地調査
令和 5年修正 9 号 22.11 測影, 中 23.6 測地調査
10 号 23.11 測影, 中 24.6 測地調査
11 号 24.11 測影, 中 25.6 測地調査
12 号 25.11 測影, 中 26.6 測地調査
13 号 26.11 測影, 中 27.6 測地調査
14 号 27.11 測影, 中 28.6 測地調査
15 号 28.11 測影, 中 29.6 測地調査
16 号 29.11 測影, 中 30.6 測地調査
17 号 30.11 測影, 中 31.6 測地調査
18 号 31.11 測影, 中 32.6 測地調査
19 号 32.11 測影, 中 33.6 測地調査
20 号 33.11 測影, 中 34.6 測地調査

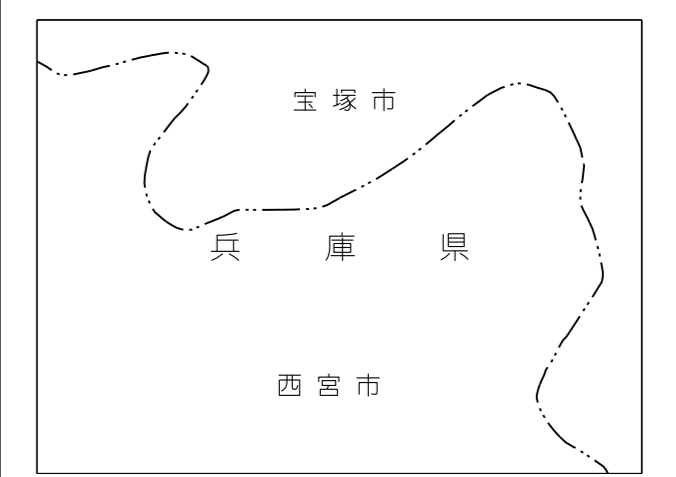
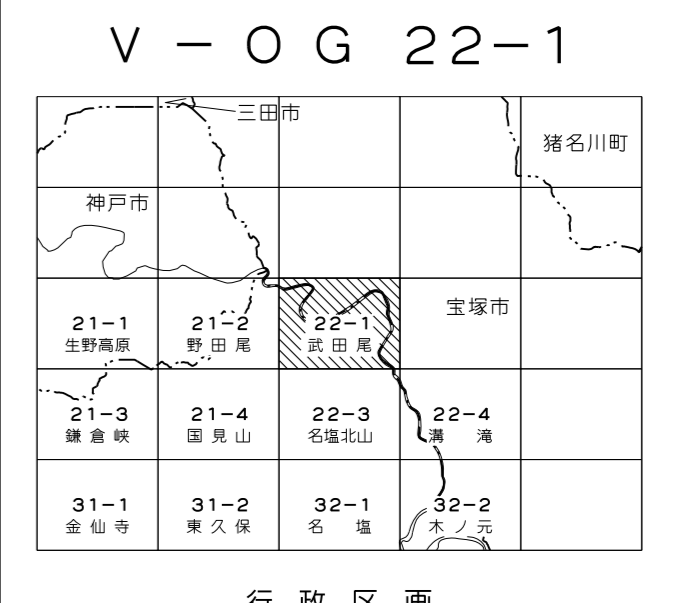
21 号 3.12 測影, 号 4. 測地調査
22 号 4.1.11 測影, 号 5. 測地調査
(2) 令和 2年測量の空撮写真地図を掲載したものです。



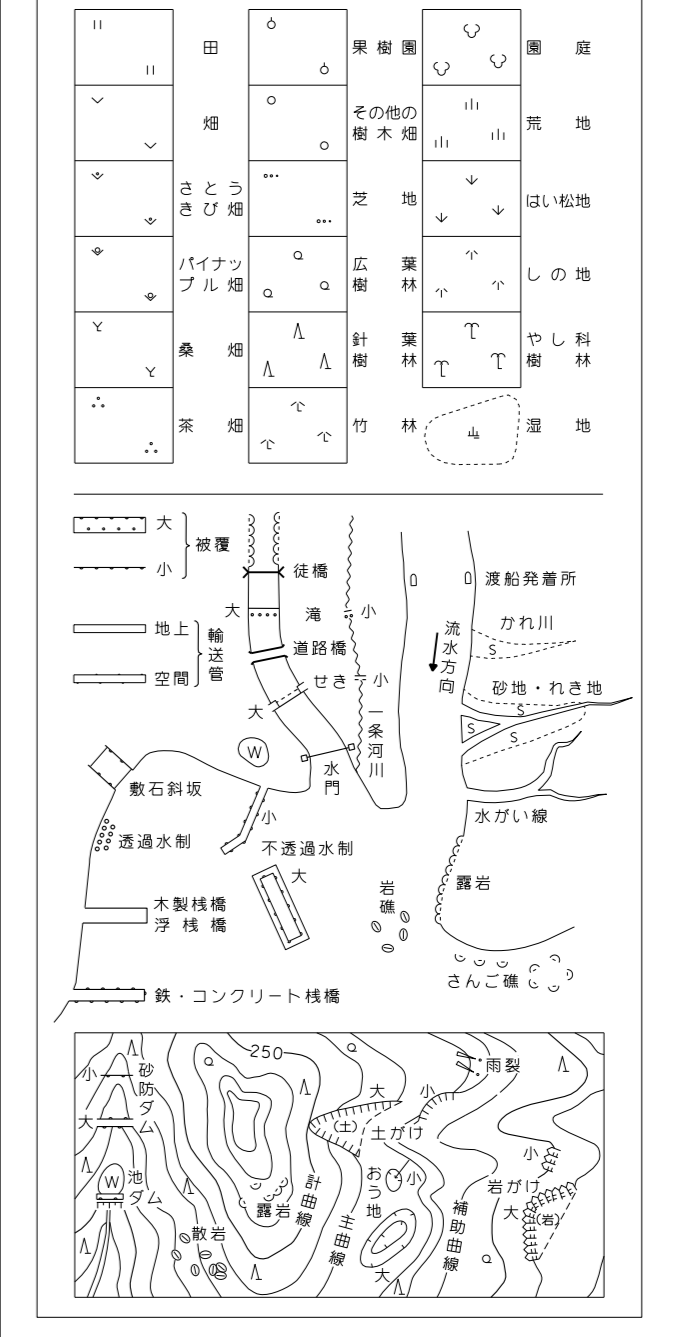
22-3 名塩北山

1:2,500

西宮市役所



記号	
○	三角点
△	二等三角点
△	三等三角点
△	四等三角点
△	五等三角点
△	六等三角点
△	七等三角点
△	八等三角点
△	九等三角点
△	十等三角点
△	十一等三角点
△	十二等三角点
△	十三等三角点
△	十四等三角点
△	十五等三角点
△	十六等三角点
△	十七等三角点
△	十八等三角点
△	十九等三角点
△	二十等三角点
△	二十一等三角点
△	二十二等三角点
△	二十三等三角点
△	二十四等三角点
△	二十五等三角点
△	二十六等三角点
△	二十七等三角点
△	二十八等三角点
△	二十九等三角点
△	三十等三角点
△	三十一等三角点
△	三十二等三角点
△	三十三等三角点
△	三十四等三角点
△	三十五等三角点
△	三十六等三角点
△	三十七等三角点
△	三十八等三角点
△	三十九等三角点
△	四十等三角点
△	四十一等三角点
△	四十二等三角点
△	四十三等三角点
△	四十四等三角点
△	四十五等三角点
△	四十六等三角点
△	四十七等三角点
△	四十八等三角点
△	四十九等三角点
△	五十等三角点
△	五十一等三角点
△	五十二等三角点
△	五十三等三角点
△	五十四等三角点
△	五十五等三角点
△	五十六等三角点
△	五十七等三角点
△	五十八等三角点
△	五十九等三角点
△	六十等三角点
△	六十一等三角点
△	六十二等三角点
△	六十三等三角点
△	六十四等三角点
△	六十五等三角点
△	六十六等三角点
△	六十七等三角点
△	六十八等三角点
△	六十九等三角点
△	七十等三角点
△	七十一等三角点
△	七十二等三角点
△	七十三等三角点
△	七十四等三角点
△	七十五等三角点
△	七十六等三角点
△	七十七等三角点
△	七十八等三角点
△	七十九等三角点
△	八十等三角点
△	八十一等三角点
△	八十二等三角点
△	八十三等三角点
△	八十四等三角点
△	八十五等三角点
△	八十六等三角点
△	八十七等三角点
△	八十八等三角点
△	八十九等三角点
△	九十等三角点
△	九十一等三角点
△	九十二等三角点
△	九十三等三角点
△	九十四等三角点
△	九十五等三角点
△	九十六等三角点
△	九十七等三角点
△	九十八等三角点
△	九十九等三角点
△	一百等三角点



国土地理院
国土地理院は、国土地理院の承認を得て測量所
の測量結果及び測量簿を使用して得たものである。
(測図番号) 号 5 図 第 7 号

V-OG 22-1
武田尾