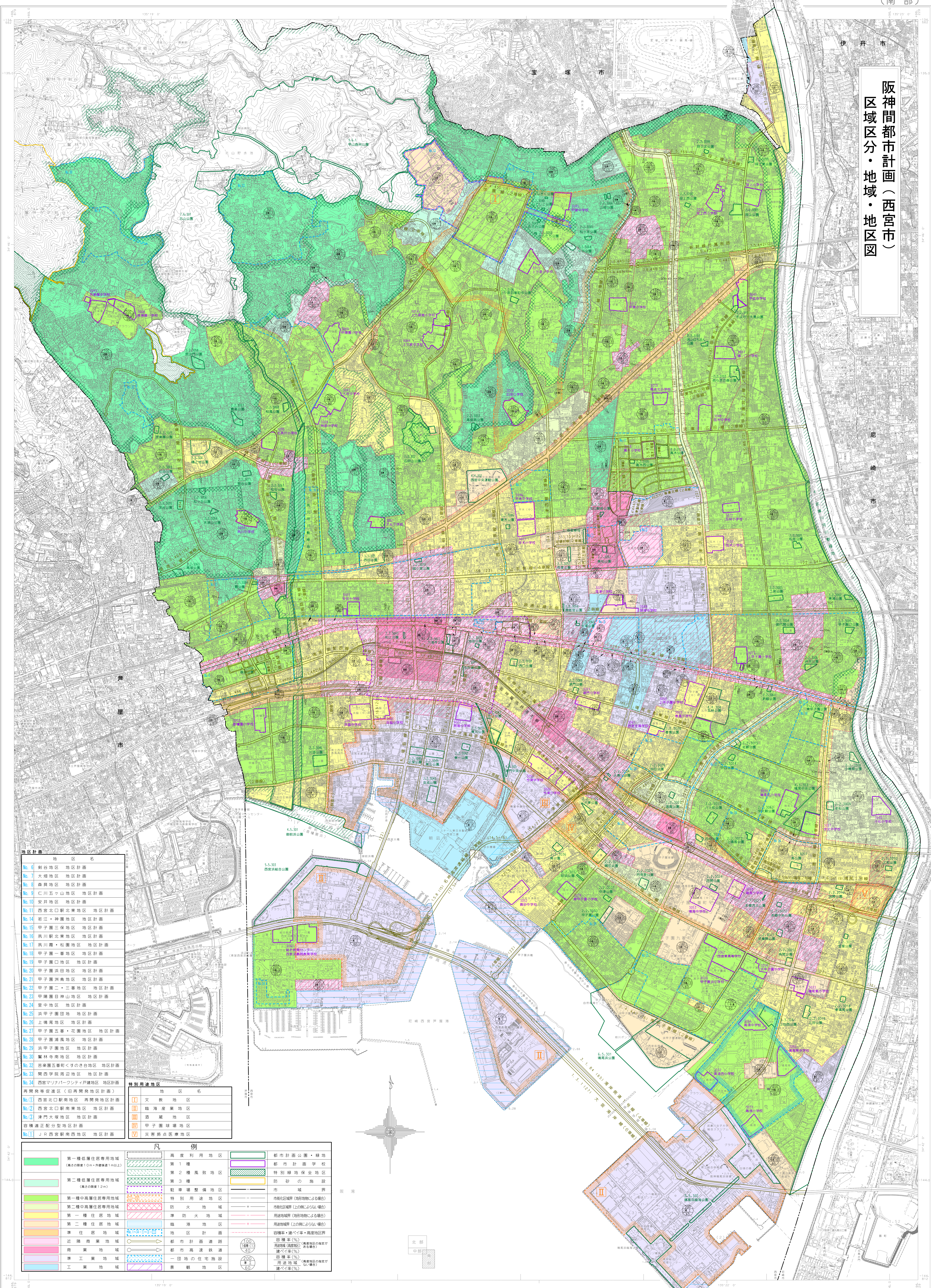


阪神間都市計画(西宮市) 区域区分・地域・地区図



地区計画	地区名
No. 6	刺谷地区 地区計画
No. 7	大畑地区 地区計画
No. 8	森戸地区 地区計画
No. 9	七川五ヶ山地区 地区計画
No. 10	安井地区 地区計画
No. 11	西宮北口駅北東地区 地区計画
No. 14	若江・神園地区 地区計画
No. 15	甲子園三保地区 地区計画
No. 16	京川駅北東地区 地区計画
No. 17	京川西・松原地区 地区計画
No. 18	甲子園一帯地区 地区計画
No. 19	甲子園口地区 地区計画
No. 20	甲子園浜田地区 地区計画
No. 21	甲子園洲島地区 地区計画
No. 22	甲子園二・三帯地区 地区計画
No. 23	甲子園目神山地区 地区計画
No. 24	里中地区 地区計画
No. 25	地甲子園園地 地区計画
No. 26	上磯尾地区 地区計画
No. 27	甲子園五番・花園地区 地区計画
No. 28	甲子園浦風地区 地区計画
No. 29	浜甲子園地区 地区計画
No. 30	繁林寺南地区 地区計画
No. 32	宮原五番町くすのき台地区 地区計画
No. 33	関西学院南地区 地区計画
No. 34	西宮マリアパークシティ戸建地区 地区計画
再開発促進区(旧再開発地区計画)	
No. 1	西宮北口駅南地区 再開発地区計画
No. 2	西宮北口駅南東地区 地区計画
No. 3	津門大塚地区 地区計画
各種適正配分地区計画	
No. 1	JR西宮駅南西地区 地区計画

特別用途地区	地区名
No. 1	文教地区
No. 2	臨海産業地区
No. 3	酒蔵地区
No. 4	甲子園球場地区
No. 5	発着拠点医療地区

凡例	
第一種低層住居専用地域 (高さの限度10m・外壁高さ1m以上)	高度利用地区
第二種低層住居専用地域 (高さの限度12m)	第一種
第一種中高層住居専用地域	第二種低密度地区
第二種中高層住居専用地域	第三種
第一種住居地域	特別用途地区
第二種住居地域	防火地域
準住居地域	準防火地域
近隣商業地域	地区計画
商業地域	都市計画道路
準工業地域	都市高速鉄道
工業地域	一団地の住宅施設
	景観地区
	都市計画公園・緑地
	都市計画学校
	特別緑地保全地区
	防砂の施設
	市域界
	市街区域界(地籍地物による場合)
	市街区域界(上の欄に3.54の場合)
	用途地域界(地籍地物による場合)
	用途地域界(上の欄に3.54の場合)
	副都心・2階・4階・高層地区界
	目標率(%)
	目標率(%) (商業地区の地区が 用途地域(準商業地区) 適用)
	目標率(%) (商業地区の地区が 用途地域(工業地区) 適用)

