

計 画 書 (案)

阪神間都市計画生産緑地地区の変更（西宮市決定）

都市計画生産緑地地区を次のように変更する。

面 積	備 考
約 67.89ha	

1. 都市計画生産緑地地区のうち、次の7地区を変更する。

名 称	面 積	備 考
名塩西垣内1生産緑地地区	約0.25ha	一部追加
上山口門ノ戸2生産緑地地区	約0.57ha	一部追加
上山口元ノ前2生産緑地地区	約0.52ha	一部追加
上山口元ノ前3生産緑地地区	約0.35ha	一部追加
中野荒内3生産緑地地区	約0.62ha	一部追加
伏原1生産緑地地区	約0.54ha	一部追加
北口生産緑地地区	約0.17ha	一部追加

「位置及び区域は計画図表示のとおり」

2. 都市計画生産緑地地区のうち、次の5地区を追加する。

名 称	面 積	備 考
名塩下二軒谷垣内1生産緑地地区	約0.05ha	追加
名塩下二軒谷垣内2生産緑地地区	約0.31ha	追加
名塩西等ケ谷生産緑地地区	約0.08ha	追加
名塩西垣内2生産緑地地区	約0.04ha	追加
松風6生産緑地地区	約0.05ha	追加

「位置及び区域は計画図表示のとおり」

理 由

別添理由書のとおり。

理 由 書 (案)

都市農地は市街地の貴重な緑地空間や防災上のオープンスペース等となることから、保全が求められているが、農業従事者の高齢化や後継者不足等により減少し続けており、今後も同様の理由による減少が予想される。こういった状況を勘案して、市街化区域内にある都市環境の形成に資する農地等を計画的に保全するため、名塩西垣内1生産緑地地区ほか11地区の区域を追加・変更する。

参 考 (変更前後対照表)

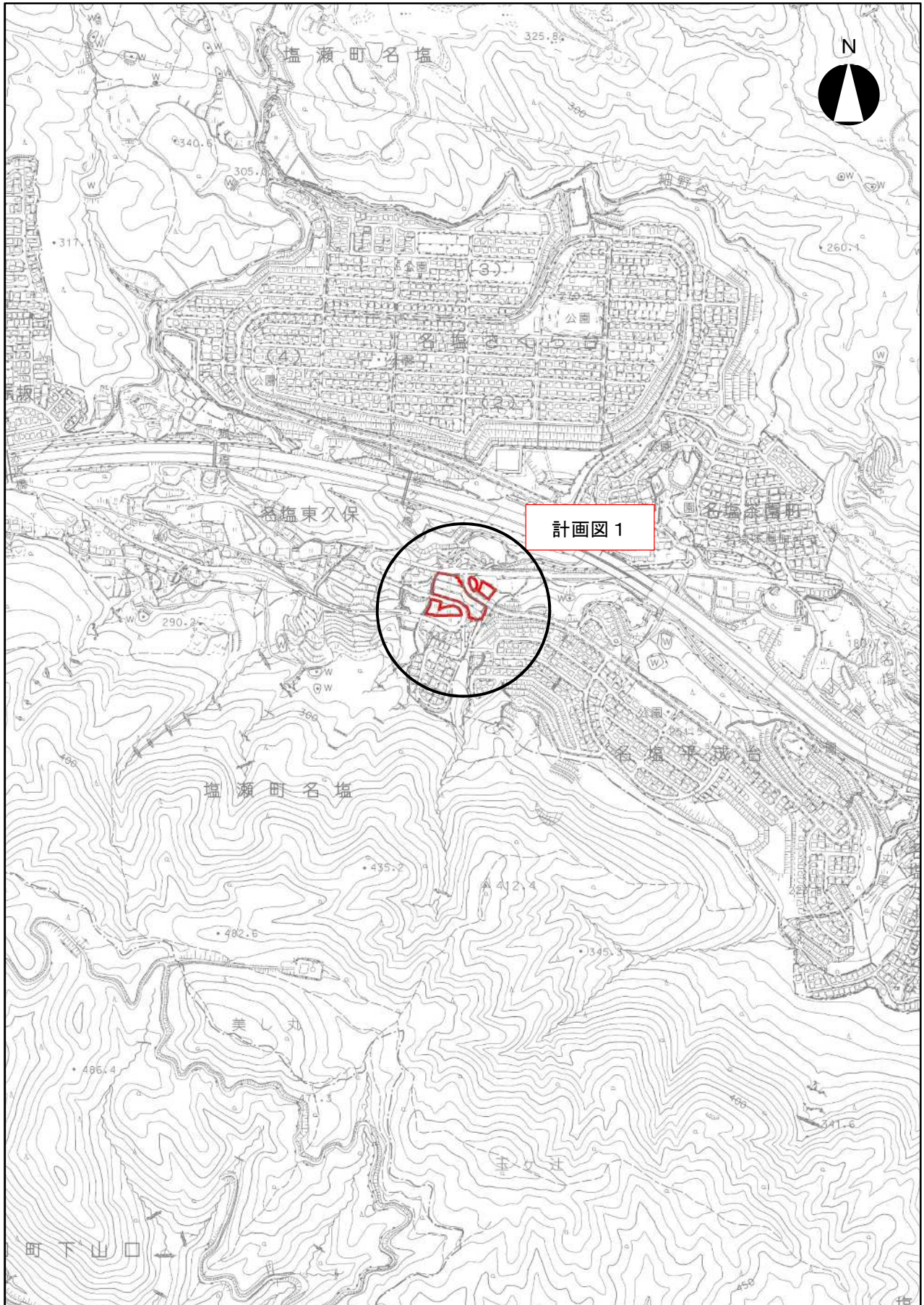
1. 変更概要

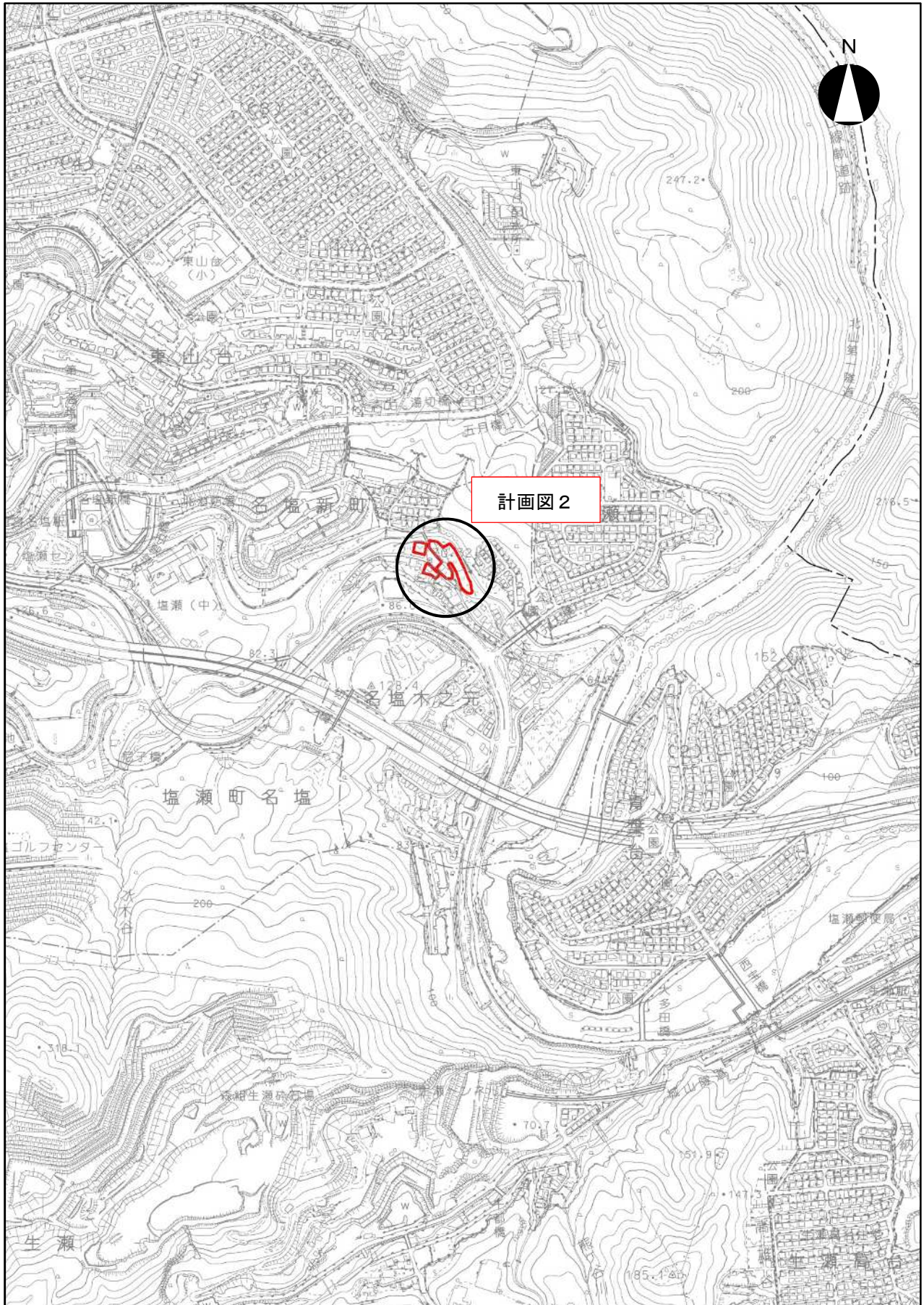
	地 区 数	面 積
変 更 前	3 5 7 地区	約 6 6 . 8 4 h a
変 更 後	3 6 2 地区	約 6 7 . 8 9 h a
増 減	—	約 1 . 0 5 h a

2. 今回変更する生産緑地地区

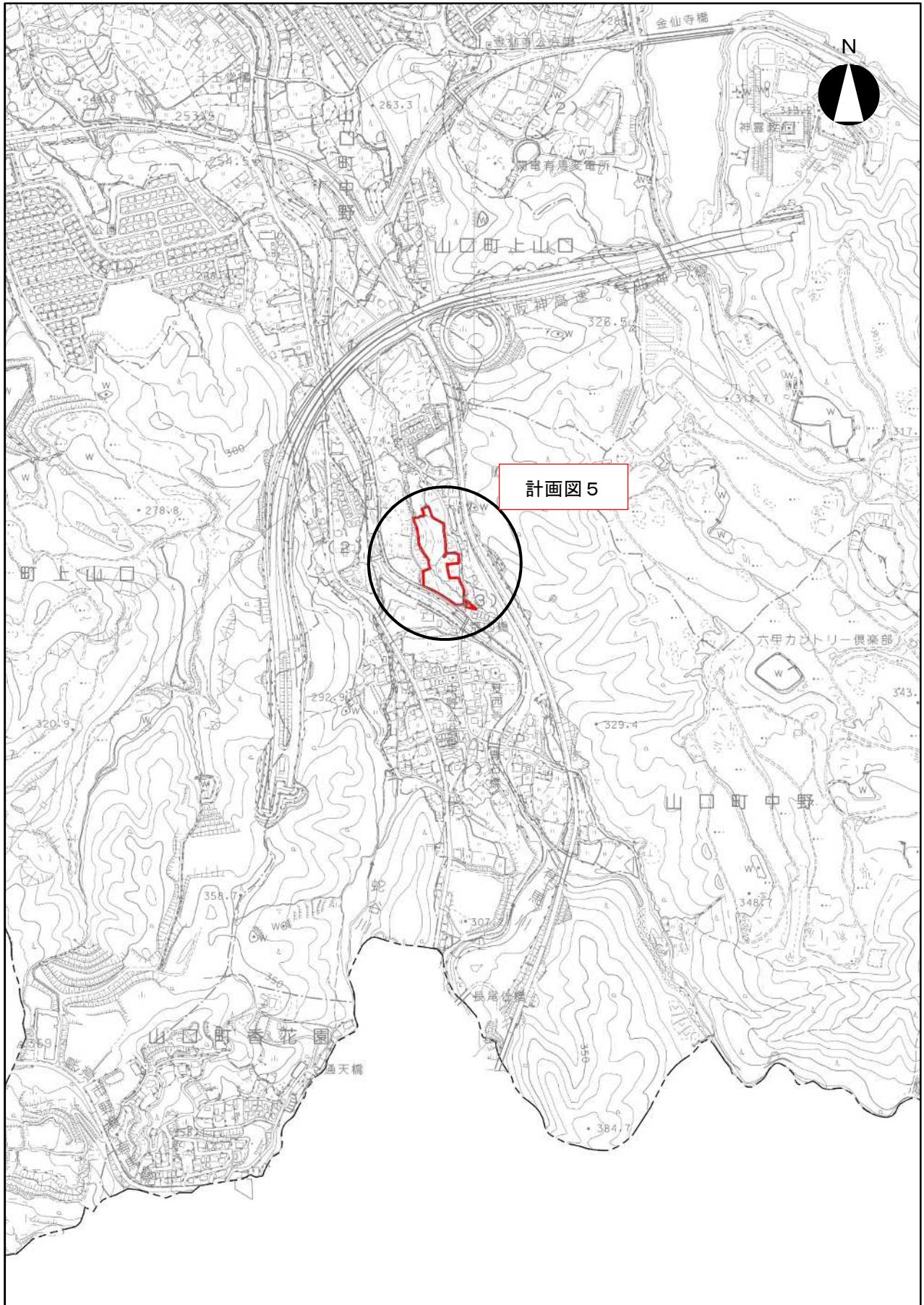
名 称	変更前面積	変更后面積	増 減	計画図No.	変更内容及び理由	備 考
名塩下二軒谷垣内 1	0.00	約 0.05	0.05 ha	計画図 1	追加指定申出による地区の追加	
名塩下二軒谷垣内 2	0.00	約 0.31	0.31 ha	計画図 1	追加指定申出による地区の追加	
名塩西等ヶ谷	0.00	約 0.08	0.08 ha	計画図 1	追加指定申出による地区の追加	
名塩西垣内 1	約 0.22	約 0.25	0.03 ha	計画図 2	追加指定申出による従前地区の一部区域の追加	
名塩西垣内 2	0.00	約 0.04	0.04 ha	計画図 2	追加指定申出による地区の追加	
上山口門ノ戸 2	約 0.46	約 0.57	0.11 ha	計画図 3	追加指定申出による従前地区の一部区域の追加	
上山口元ノ前 2	約 0.45	約 0.52	0.07 ha	計画図 4	追加指定申出による従前地区の一部区域の追加	
上山口元ノ前 3	約 0.26	約 0.35	0.09 ha	計画図 4	追加指定申出による従前地区の一部区域の追加	
中野荒内 3	約 0.51	約 0.62	0.11 ha	計画図 5	追加指定申出による従前地区の一部区域の追加	再指定
松風 6	0.00	約 0.05	0.05 ha	計画図 6	追加指定申出による地区の追加	
北口	約 0.14	約 0.17	0.03 ha	計画図 7	追加指定申出による従前地区の一部区域の追加	
伏原 1	約 0.46	約 0.54	0.08 ha	計画図 7	追加指定申出による従前地区の一部区域の追加	
合 計			1.05 ha			

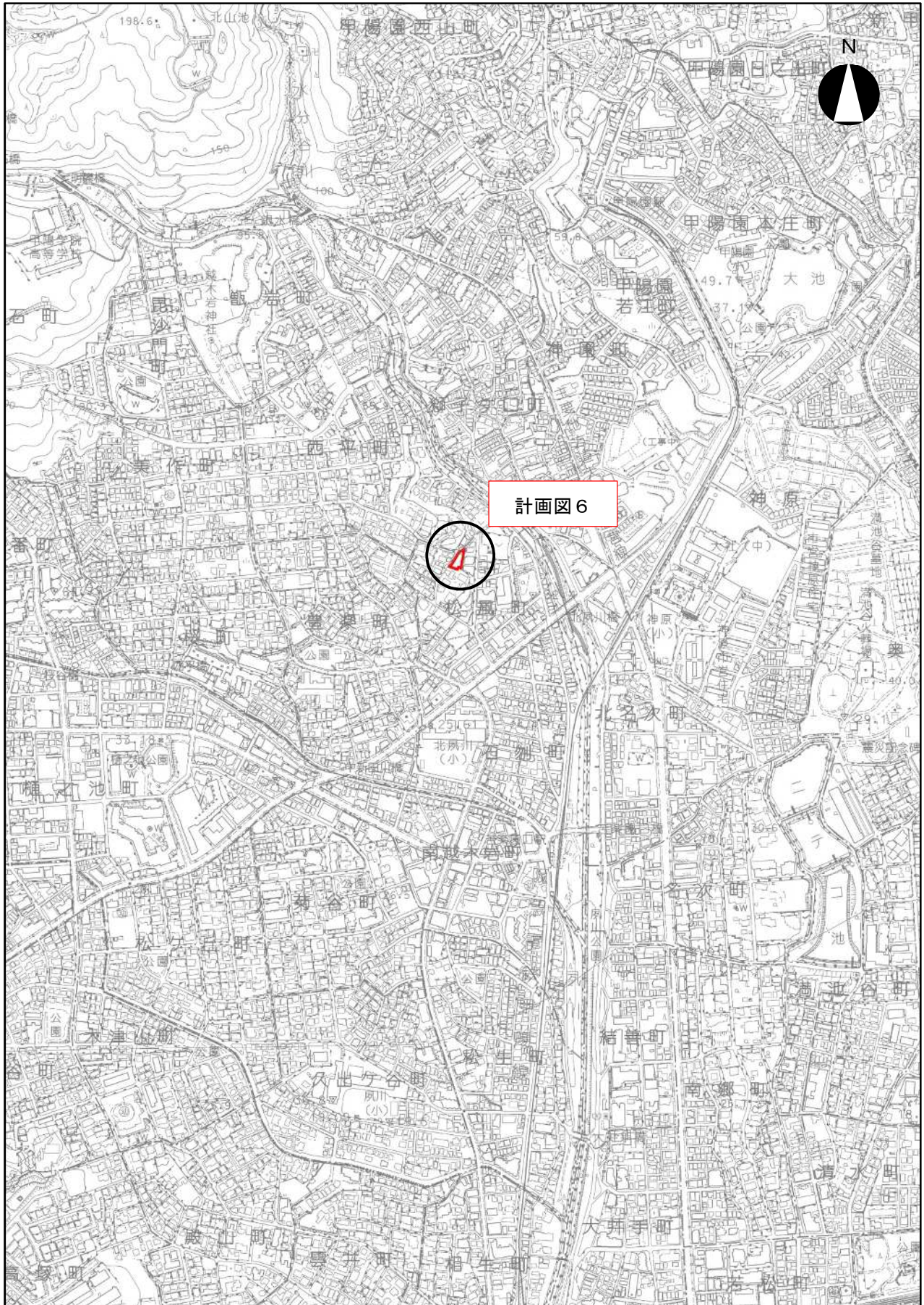
名称の内「生産緑地地区」は略

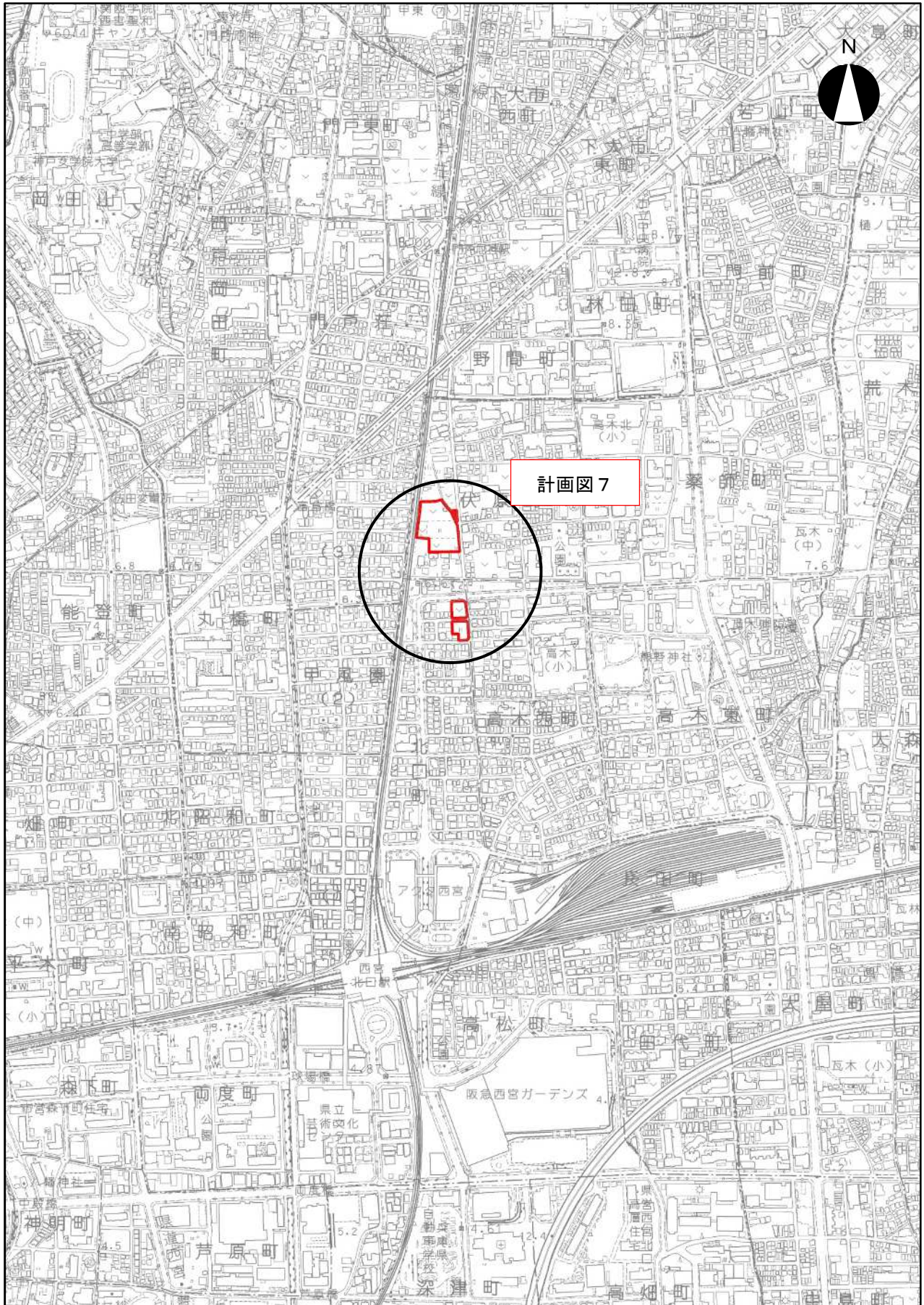












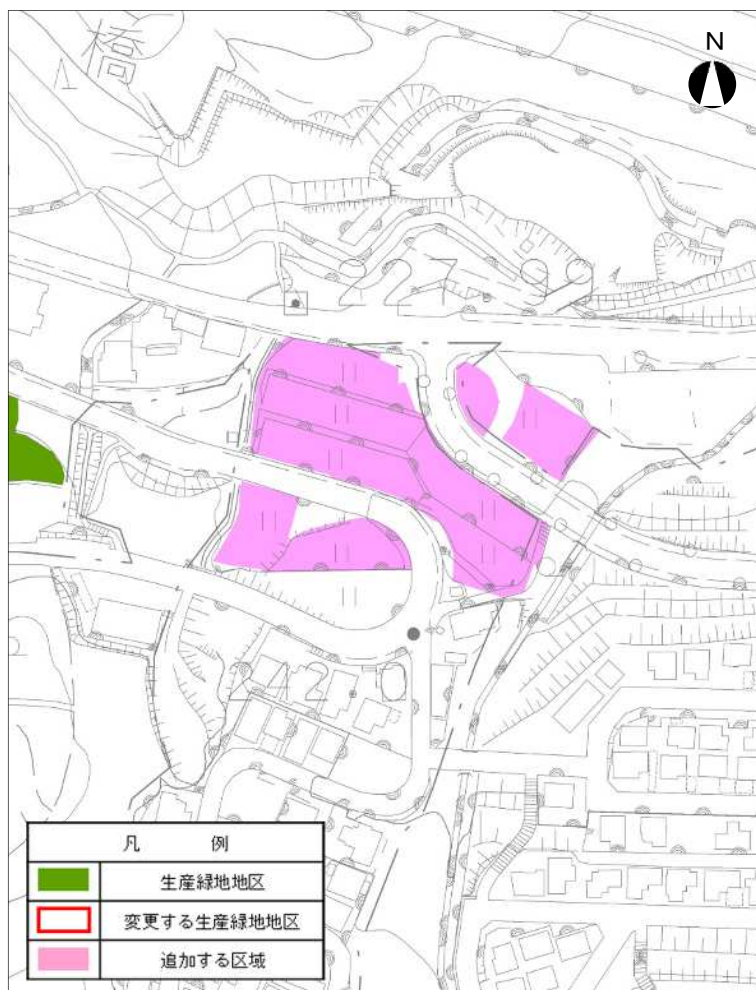
計画図 1 (名塩下二軒谷垣内 1・2 生産緑地地区)

(名塩西等ヶ谷生産緑地地区)

縮尺：1/2500

(変更前)

(変更後)



計画図2 (名塩西垣内1・2生産緑地地区)

縮尺:1/2500

(変更前)



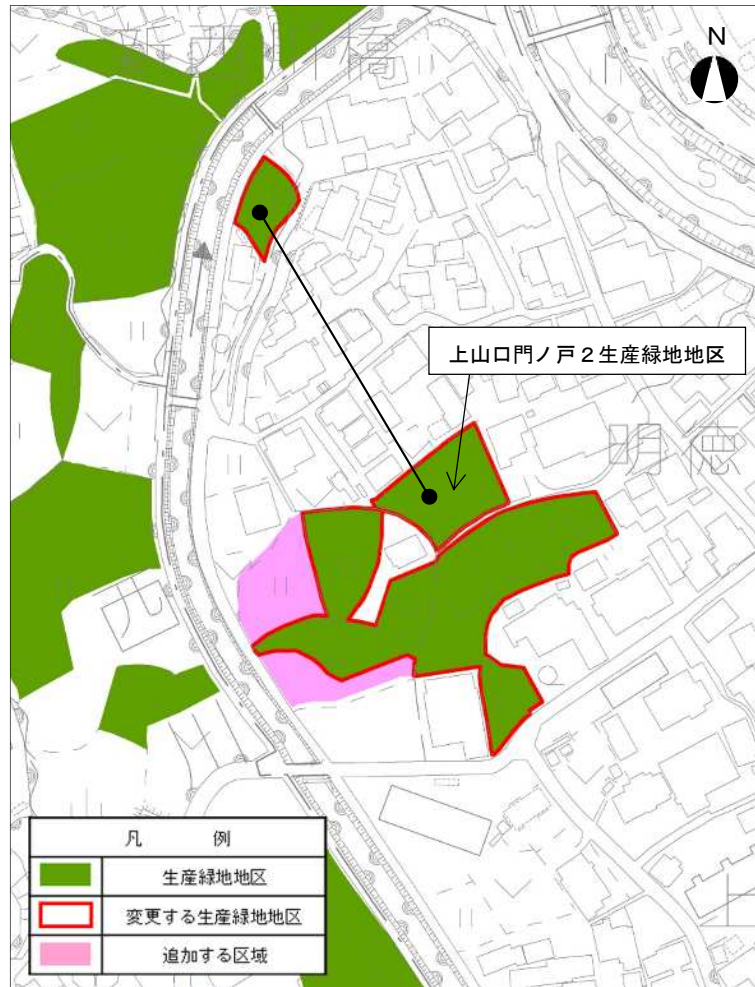
(変更後)



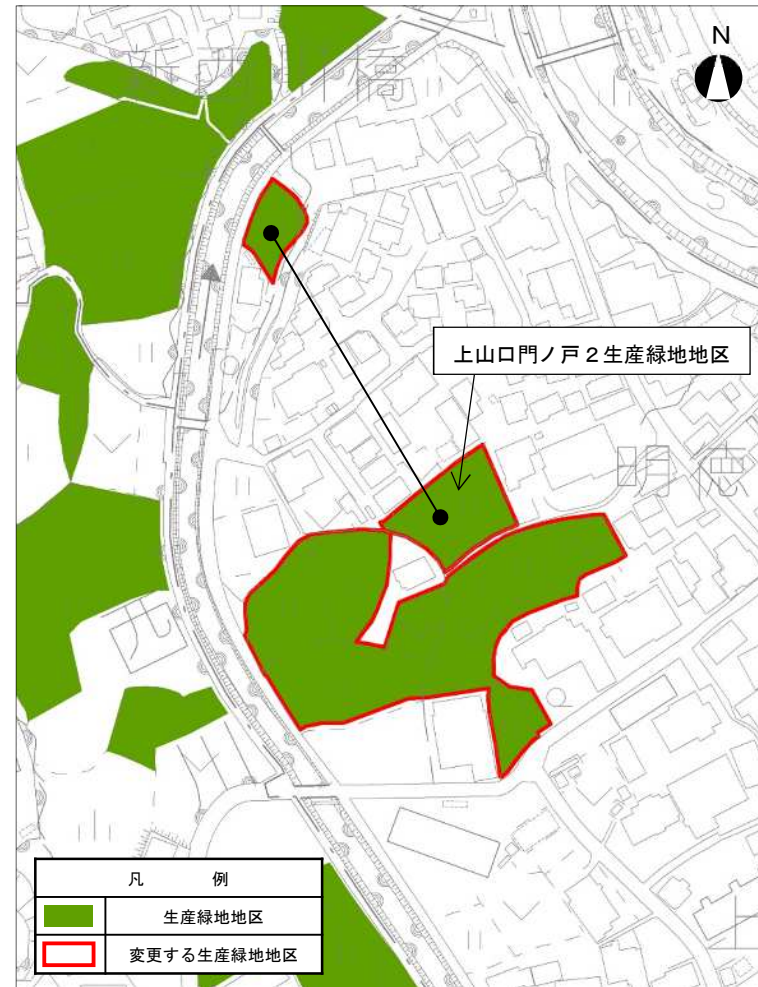
計画図3 (上山口門ノ戸2生産緑地地区)

縮尺:1/2500

(変更前)



(変更後)



計画図4 (上山口兀ノ前2・3生産緑地地区)

縮尺:1/2500

(変更前)



(変更後)



計画図 5 (中野荒内 3 生産緑地地区)

縮尺:1/2500

(変更前)



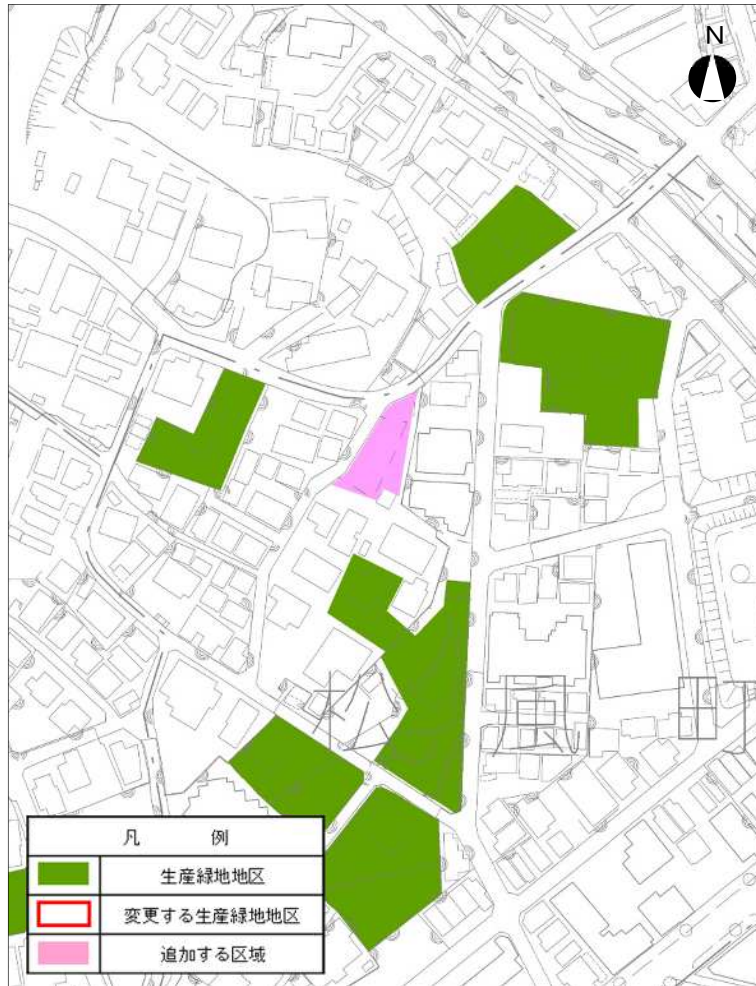
(変更後)



計画図 6 (松風 6 生産緑地地区)

縮尺:1/2500

(変更前)



(変更後)



計画図7 (伏原1生産緑地地区)

(北口生産緑地地区)

縮尺：1/2500

(変更前)

(変更後)

