

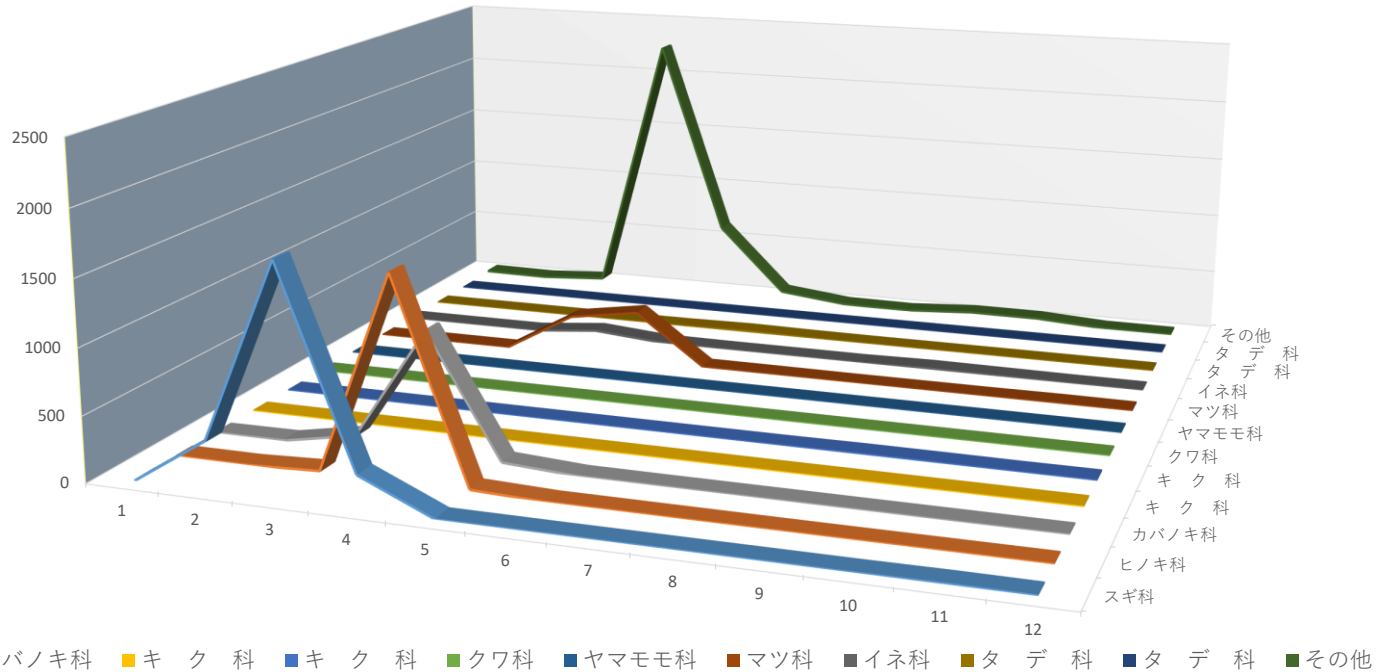
令和6年(2024)

A(浜側)

花粉種類別飛散数(月別)

月	天候	気温(°C)	風速(m/s)	月	スギ科	ヒノキ科	カバノキ科	キク科	キク科	クワ科	ヤマモモ科	マツ科	イネ科	タデ科	タデ科	その他	合計	個/㎡
							ハンノキ・ヤシヤブシ	セイダカ・ブタクサ	ヨモギ	カナムグラ				スイバ	ギシギシ			
1				1			2									19	21	6.5
2				2	363		6									13	382	117.9
3				3	1721	22	108									48	1899	586.1
4				4	250	1542	969					326	52			2260	5399	1666.4
5				5		20	35					415	5	1		628	1104	340.7
6				6			1					3	1	8		76	89	27.5
7				7								2	1	2		12	17	5.2
8				8												7	7	2.2
9				9					3				8			41	52	16.0
10				10					2				4			39	45	13.9
11				11	3							3				5	11	3.4
12				12	1				1			1				3	6	1.9
実数(1.8cm×1.8cm)内の数					2338	1584	1121		6			750	71	11		3151	9032	
1㎡換算数					721.6	488.9	346.0		1.9			231.5	21.9	3.4		972.5	2787.7	

2024 A 浜側



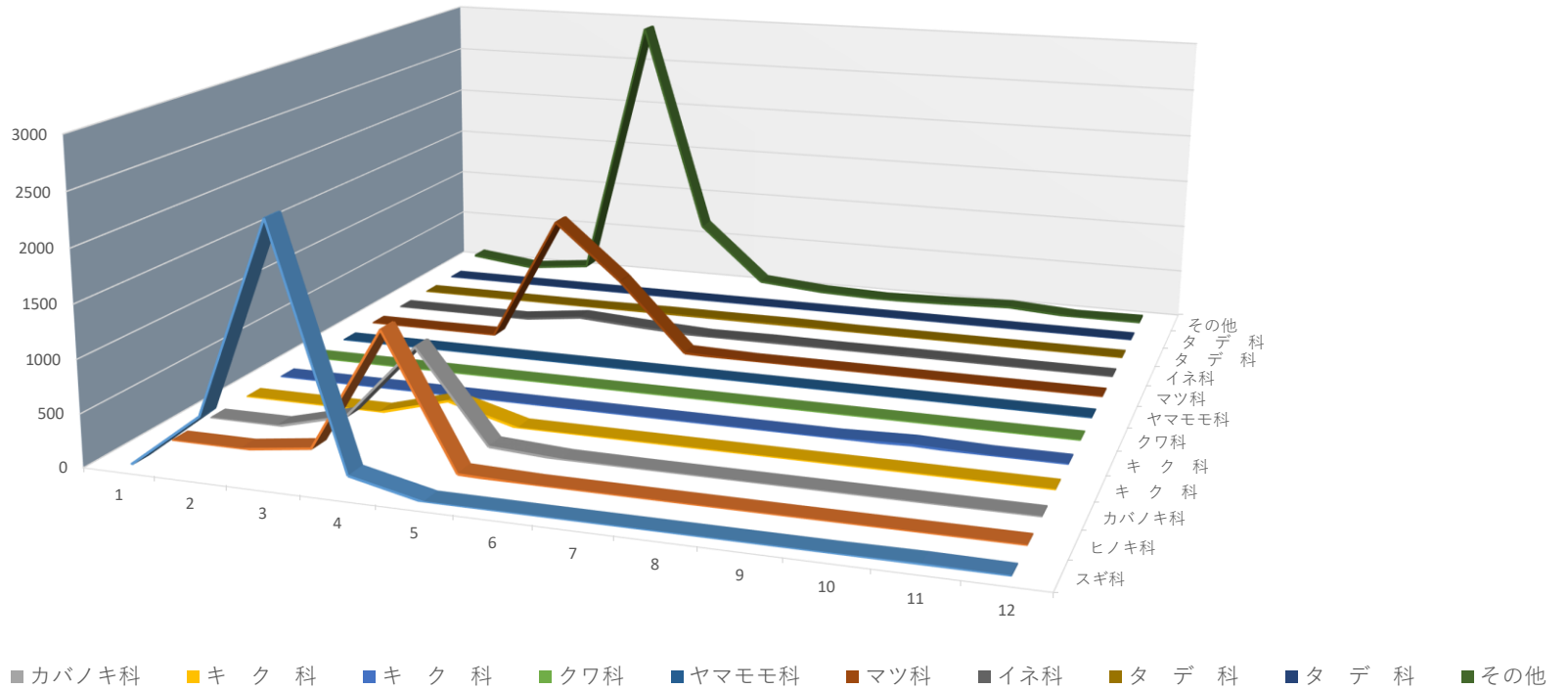
令和6年(2024)

B(中間)

花粉種類別飛散数(月別)

月	天候	気温(°C)	風速(m/s)	月	スギ科	ヒノキ科	カバノキ科	キク科	キク科	クワ科	ヤマモモ科	マツ科	イネ科	タデ科	タデ科	その他	合計	個/㎡
							ハンノキ・ヤシャブシ	セイダカ・ブタクサ	ヨモギ	カナムグラ			スイバ	ギシギシ				
1				1	2											96	98	30.2
2				2	526	1	2									14	543	167.6
3				3	2359	89	175					5				87	2715	838.0
4				4	152	1262	911	188				1291	81			2923	6808	2101.2
5				5		17	45					720	37	8		682	1509	465.7
6				6			4					17	3	6		88	118	36.4
7				7									9	9		30	48	14.8
8				8									3			8	11	3.4
9				9									5			23	28	8.6
10				10				1	20				3			47	71	21.9
11				11	6							1				3	10	3.1
12				12								2				11	13	4.0
実数(1.8cm×1.8cm)内の数					3045	1369	1137	189	20			2036	141	23		4012	11972	
1㎡換算数					939.8	422.5	350.9	58.3	6.2			628.4	43.5	7.1		1238.3	3695.1	

2024 B 中間



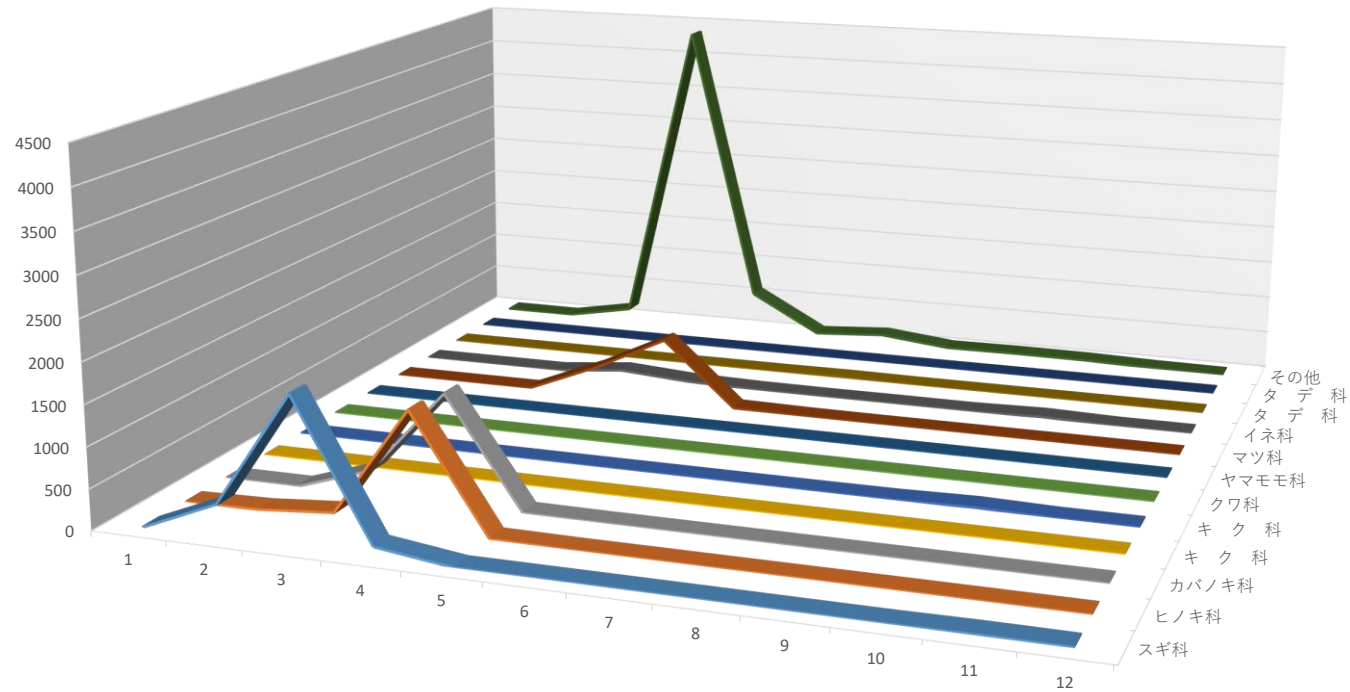
令和6年(2024)

C(山側)

花粉種類別飛散数(月別)

月	天候	気温(°C)	風速(m/s)	月	スギ科	ヒノキ科	カバノキ科	キク科	キク科	クワ科	ヤマモモ科	マツ科	イネ科	タデ科	タデ科	その他	合計	個/㎡
							ハンノキ・ヤシャブシ	セイダカ・ブタクサ	ヨモギ	カナムグラ				スイバ	ギンギン			
1				1	1											8	9	2.8
2				2	392	21	2									5	420	129.6
3				3	1790	94	308					1				177	2370	731.5
4				4	124	1432	1357					389	91			4353	7746	2390.7
5				5		7	4					854	26	1		577	1469	453.4
6				6								16	7	1		69	93	28.7
7				7								3	3	6		131	143	44.1
8				8									5			29	34	10.5
9				9					3				3			36	42	13.0
10				10					21				23			31	75	23.1
11				11	8							1				9	18	5.6
12				12	5												5	1.5
実数(1.8cm×1.8cm)内の数					2320	1554	1671		24			1264	158	8		5425	12424	
1㎡換算数					716.0	479.6	515.7		7.4			390.1	48.8	2.5		1674.4	3834.6	

2024 C 山側



■スギ科 ■ヒノキ科 ■カバノキ科 ■キク科 ■キク科 ■クワ科 ■ヤマモモ科 ■マツ科 ■イネ科 ■タデ科 ■タデ科 ■その他