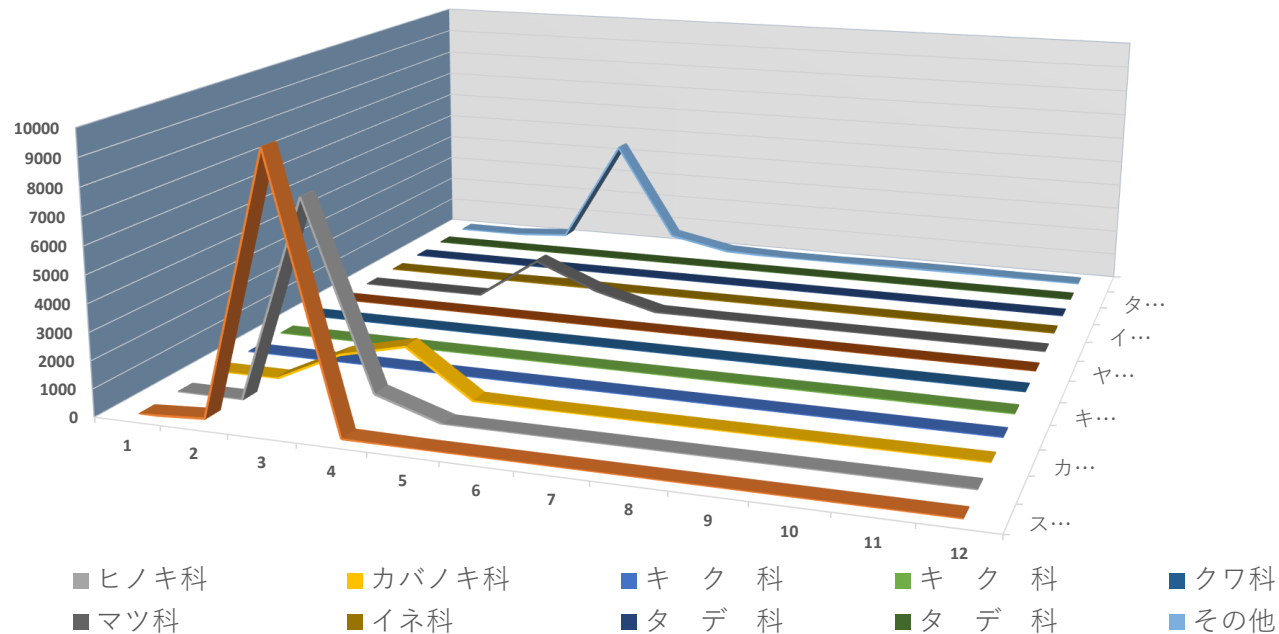


2023.1~2023.12

月別 2023 B 中間 花粉種類別飛散数

月	天候	気温(°C)	風速(m/s)	スギ科	ヒノキ科	カバノキ科	キク科	キク科	クワ科	ヤマモモ科	マツ科	イネ科	タデ科	タデ科	その他	合計	個/㎡
						ハンキ・ヤシヤブシ	セイダカ・ブタクサ	ヨモギ	カナムグラ				スイバ	ギシギシ			
1				2		2									17	21	6.5
2				146		7									13	166	51.2
3				9642	7459	1172					4				180	18457	5696.6
4				29	796	1739					1680	25			4415	8684	2680.2
5					3	25					671	8			579	1286	396.9
6							3				28				84	115	35.5
7											1	2			9	12	3.7
8												3			3	6	1.9
9								7			1	4			37	49	15.1
10							1	12				3			34	50	15.4
11								1			8				8	17	5.2
12							1	1			1				4	7	2.2
実数(1.8cm×1.8cm)内の数(合計)				9819	8258	2945	5	21			2394	45			5383	28870	8910.5
月平均				818.3	688.2	245.4	0.4	1.8			199.5	3.8			448.6	2405.8	742.5
個/1㎡換算数				3030.6	2548.8	909.0	1.5	6.5			738.9	13.9			1661.4	8910.5	2750.2

2023 B 中間



2023.1~2023.12

月別 2023 C 山側 花粉種類別飛散数

月	天候	気温(°C)	風速(m/s)	スギ科	ヒノキ科	カバノキ科	キク科	キク科	クワ科	ヤマモモ科	マツ科	イネ科	タデ科	タデ科	その他	合計	個/㎡
						ハンキ・ヤシヤブシ	セイダカ・ブタクサ	ヨモギ	カナムグラ			スイバ	ギンギン				
1				1		4									18	23	7.1
2				411		2									36	449	138.6
3				6779	5399	801					1				254	13234	4084.6
4				232	1687	1693					330	20			5403	9365	2890.4
5					3	99					767	6			599	1474	454.9
6						1					20	4			154	179	55.2
7							1				2	25			34	62	19.1
8											4	1			13	18	5.6
9							9	1	1			1			27	39	12.0
10							3	8				16			93	120	37.0
11				1			2				3				11	17	5.2
12				1							2				3	6	1.9
実数(1.8cm×1.8cm)内の数(合計)				7425	7089	2600	15	9	1		1129	73			6645	24986	7711.7
月平均				618.8	590.8	216.7	1.3	0.8	0.1		94.1	6.1			553.8	2082.2	642.6
個/1㎡換算数				2291.7	2188.0	802.5	4.6	2.8	0.3		348.5	22.5			2050.9	7711.7	2380.2

2023 C 山側

