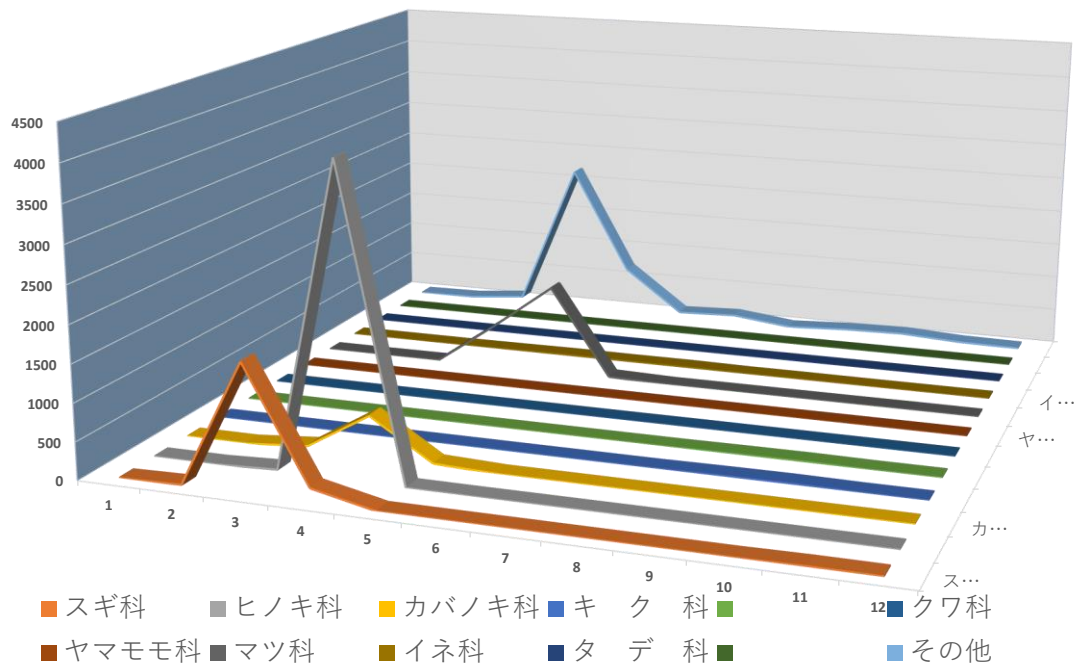


月別 2022

A 浜側

月	前日の 天候	気温(℃)	風速(m/s)	月	スギ科	ヒノキ科	カバノキ科	キク科		クワ科	ヤマモモ科	マツ科	イネ科	タデ科		その他	合計	個/cm ³
							ハンノキ・ヤシダ	セイダカ・ブタクサ	ヨモギ	カナムグラ				スイバ	ギシギシ			
1				1												2	2	0.6
2				2	17											13	30	9.3
3				3	1680	32	67					3				93	1875	578.7
4				4	185	4064	567					603	4			2178	7601	2346.0
5				5		2	33					1242	10			693	1980	611.1
6				6								21	7			77	105	32.4
7				7									9			109	118	36.4
8				8					1				1			10	12	3.7
9				9				7	5				2			52	66	20.4
10				10				10	8							69	87	26.9
11				11	8			1	1			2				22	34	10.5
12				12	6				1			1				10	18	5.6
				合計	1896	4098	667	18	15	1		1872	33			3328	11928	3681.5
				計測時間(7:00~9:00)	月平均	158.0	341.5	55.6	1.5	1.3	0.1	156.0	2.8			277.3	994.0	306.8
					個/cm ³	585.2	1264.8	205.9	5.6	4.6	0.3	577.8	10.2			1027.2	3681.5	1136.3

2022 A 浜側

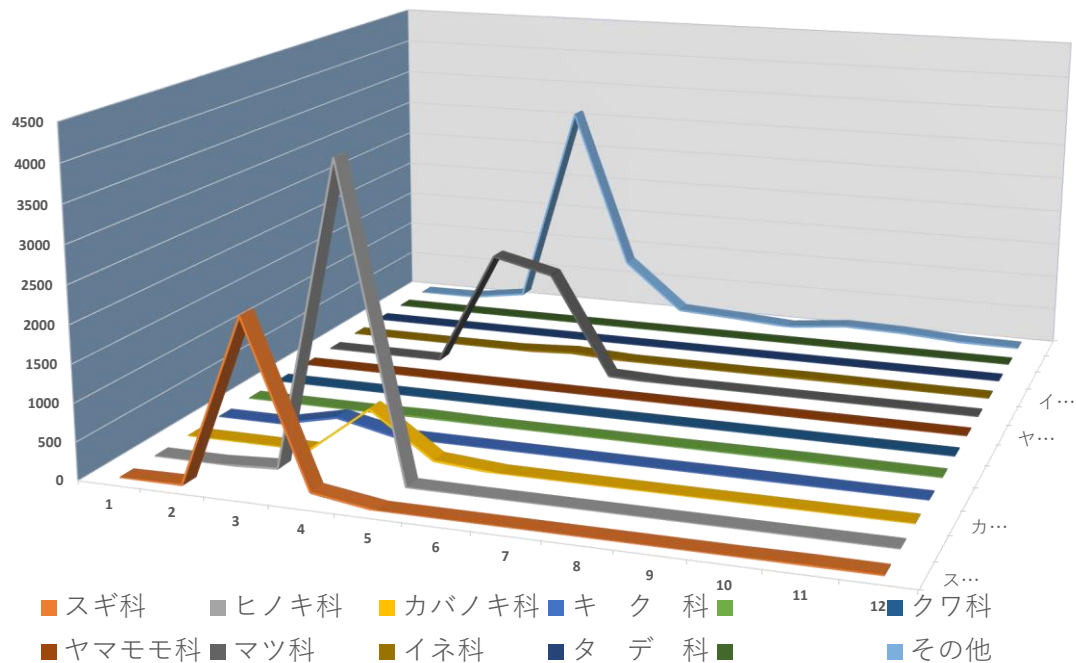


月別 2022

B 中間

月	前日の 天候	気温(℃)	風速(m/s)	月	スギ科	ヒノキ科	カバノキ科	キク科		クワ科	ヤマモモ科	マツ科	イネ科	タデ科		その他	合計	個/cm ³
							ハンノキ・ヤシロギ	セイダカ・ブタクサ	ヨモギ	カナムグラ				スイバ	ギシギシ			
1				1														
2				2	13		1									8	22	6.8
3				3	2248	46		181								130	2605	804.0
4				4	127	4064	654		12			1631	2			3091	9581	2957.1
5				5		4	68					1430	46			797	2345	723.8
6				6			1					30	5			109	145	44.8
7				7				1					5			62	68	21.0
8				8					1	1			3			6	11	3.4
9				9				3	5	2			12			95	117	36.1
10				10				3	8				7			75	93	28.7
11				11	8				4			2	1			20	35	10.8
12				12	5							1				7	13	4.0
				合計	2401	4114	724	187	31	3		3094	81			4400	15035	4640.4
				計測時間(7:00~9:00)	月平均	200.1	342.8	60.3	15.6	2.6	0.3	257.8	6.8			366.7	1252.9	386.7
					個/cm ³	741.0	1269.8	223.5	57.7	9.6	0.9	954.9	25.0			1358.0	4640.4	1432.2

2022 B 中間



月別 2022

C 山側

月	前日の 天候	気温(℃)	風速(m/s)	月	スギ科	ヒノキ科	カバノキ科	キク科		クワ科	ヤマモモ科	マツ科	イネ科	タデ科		その他	合計	個/cm ³
							ハンノキ・ヤシダ	セイダカ・ブタクサ	ヨモギ	カナムグラ				スイバ	ギシギシ			
1				1	1											2	3	0.9
2				2	9											5	14	4.3
3				3	2024	44	237									230	2535	782.4
4				4	184	3880	1170					514	4			3187	8939	2759.0
5				5		7	53					1223	32			660	1975	609.6
6				6								16	1			121	138	42.6
7				7					1				1	2		72	76	23.5
8				8						2		1				13	16	4.9
9				9			1	4	9				23			85	122	37.7
10				10				1	4				3			81	89	27.5
11				11	36			32				2	2			78	150	46.3
12				12	5											13	18	5.6
				合計	2259	3931	1461	37	14	2		1756	66	2		4547	14075	4344.1
				計測時間(7:00~9:00)	月平均	188.3	327.6	121.8	3.1	1.2	0.2	146.3	5.5	0.2		378.9	1172.9	362.0
					個/cm ³	697.2	1213.3	450.9	11.4	4.3	0.6	542.0	20.4	0.6		1403.4	4344.1	1340.8

2022 C 山側

