

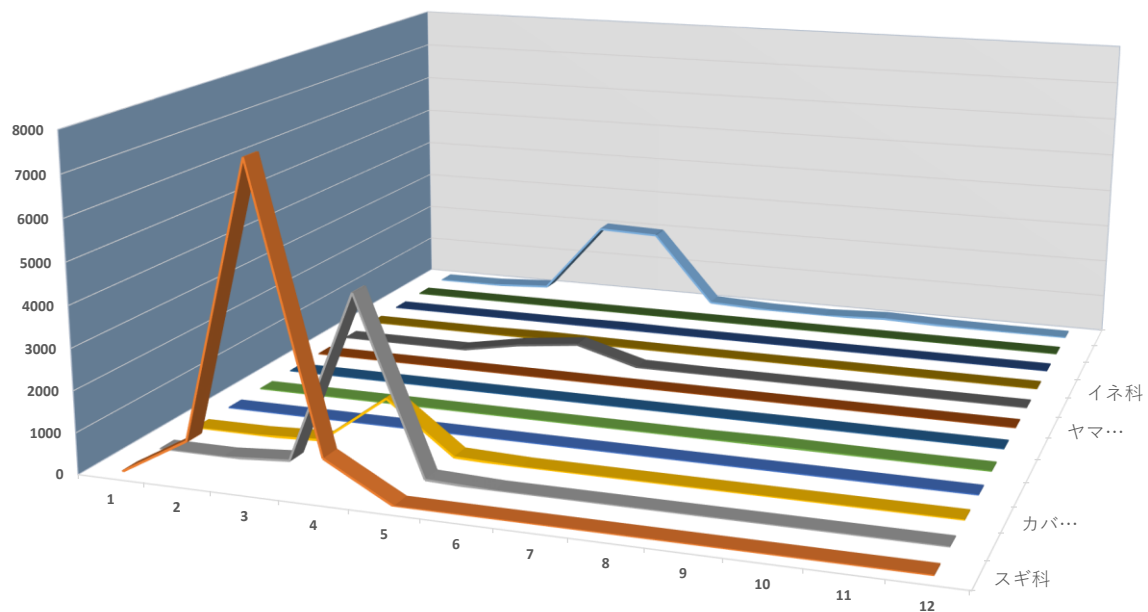
月別

2019

A 浜側

月	前日の 天候	気温(°C)	風速(m/s)	月	スギ科	ヒノキ科	カバノキ科		キク科		クワ科	ヤマモモ科	マツ科	イネ科	タデ科		その他	合計	個/cm ²
							ハンノキ・ヤシロブシ	セイダカ・ブタクサ	ヨモギ	カナムグラ	スイバ				ギンギン				
1				1	4											4	8	2.5	
2				2	929			7								15	951	293.5	
3				3	7575	117		79								111	7882	2432.7	
4				4	918	4283		1297				294	24			2011	8827	2724.4	
5				5		60		51				478	12	18		1957	2576	795.1	
6				6								17	2	2		83	104	32.1	
7				7												14	14	4.3	
8				8															
9				9					1	19	5			5		71	101	31.2	
10				10					3	7	2			2		24	38	11.7	
11				11					1					1		5	7	2.2	
12				12	2											2	4	1.2	
					9428	4460	1434	5	26	7		789	46	20		4297	20512	6330.9	
計測時間(7:00~9:00)					785.7	371.7	119.5	0.4	2.2	0.6		65.8	3.8	1.7		358.1	1709.3	527.6	
					2909.9	1376.5	442.6	1.5	8.0	2.2		243.5	14.2	6.2		1326.2	6330.9	1954.0	

2019 A 浜側



■ スギ科
 ■ ヒノキ科
 ■ カバノキ科
 ■ キク科
 ■ クワ科
 ■ ヤマモモ科
 ■ マツ科
 ■ イネ科
 ■ タデ科
 ■ その他

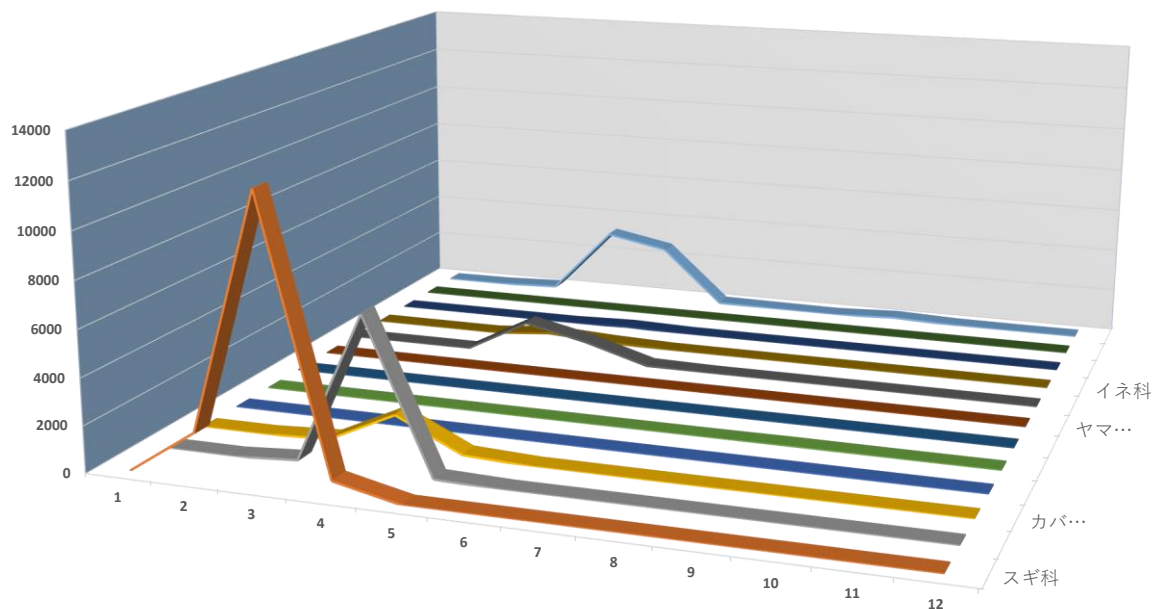
月別

2019

B 中間

月	前日の 天候	気温(℃)	風速(m/s)	月	スギ科	ヒノキ科	カバノキ科		キク科		クワ科	ヤマモモ科	マツ科	イネ科	タデ科		その他	合 計	個/cm ²
							ハンノキ・ヤシナブ	セイヨウカブタクサ	ヨモギ	カナムグラ	スイバ				ギンギン				
1				1	3											6	9	2.8	
2				2	1938			6									24	1968	607.4
3				3	12056	187		155									134	12532	3867.9
4				4	652	6615		1526				1540	249				3185	13767	4249.1
5				5		85		136				897	93	79			2631	3921	1210.2
6				6				4				51	6	6			56	123	38.0
7				7													23	23	7.1
8				8															
9				9				4	5	13	2			4			123	151	46.6
10				10						5	3	1	3				21	33	10.2
11				11													4	4	1.2
12				12	2												4	6	1.9
				合計	14651	6887		1831	5	18	5		2489	355	85		6211	32537	10042.3
				計測時間(7:00~9:00)	月平均	1220.9	573.9	152.6	0.4	1.5	0.4		207.4	29.6	7.1		517.6	2711.4	836.9
					個/cm ²	4521.9	2125.6	565.1	1.5	5.6	1.5		768.2	109.6	26.2		1917.0	10042.3	3099.5

2019 B 中間



■ スギ科 ■ ヒノキ科 ■ カバノキ科 ■ キク科 ■ クワ科 ■ ヤマモモ科 ■ マツ科 ■ イネ科 ■ タデ科 ■ その他

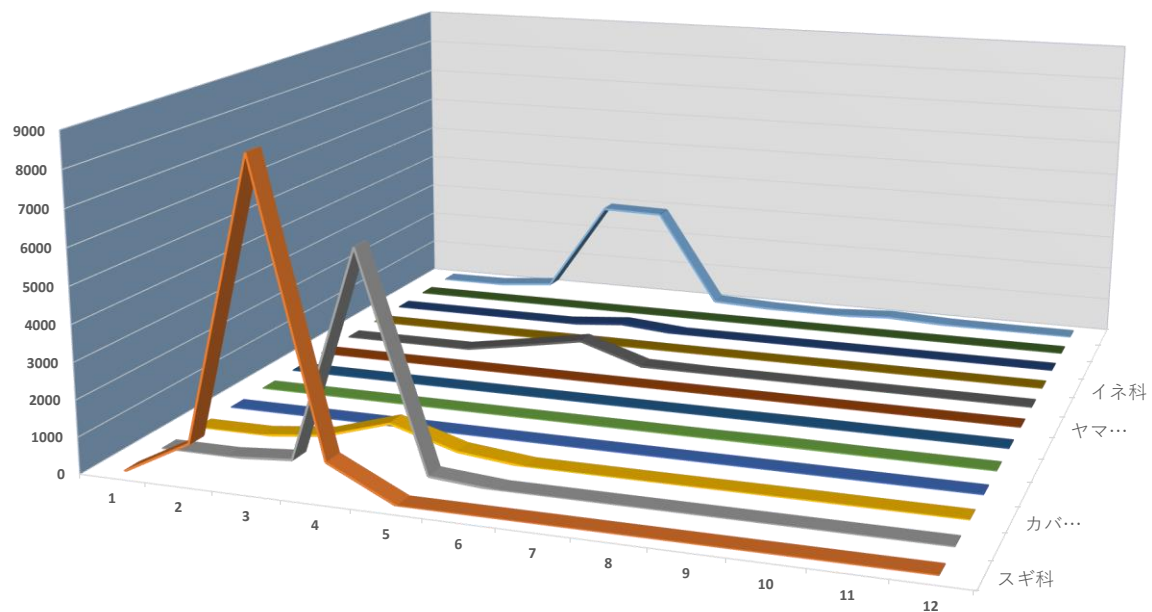
月別

2018

C 山側

月	前日の 天候	気温(℃)	風速(m/s)	月	スギ科	ヒノキ科	カバノキ科	キク科		クワ科	ヤマモモ科	マツ科	イネ科	タデ科		その他	合計	個/cm ²
							ハンノキ・ヤシナブシ	セイヨウカブタクサ	ヨモギ	カナムグラ				スイバ	ギンギン			
1				1	1											6	7	2.2
2				2	967		2									17	986	304.3
3				3	8648	141	201									185	9175	2831.8
4				4	926	6002	758				306	2				2930	10924	3371.6
5				5		149	195				627	9	155			2886	4021	1241.0
6				6							29	2	1			108	140	43.2
7				7												27	27	8.3
8				8														
9				9			4	1	15	7			4			100	131	40.4
10				10			6									22	28	8.6
11				11												6	6	1.9
12				12	2											5	7	2.2
				合計	10544	6292	1166	1	15	7		962	17	156		6292	25452	7855.6
				計測時間(7:00~9:00)	月平均	878.7	524.3	97.2	0.1	1.3	0.6	80.2	1.4	13.0		524.3	2121.0	654.6
					個/cm ²	3254.3	1942.0	359.9	0.3	4.6	2.2	296.9	5.2	48.1		1942.0	7855.6	2424.6

2019 C 山側



■ スギ科 ■ ヒノキ科 ■ カバノキ科 ■ キク科 ■ クワ科 ■ ヤマモモ科 ■ マツ科 ■ イネ科 ■ タデ科 ■ その他