

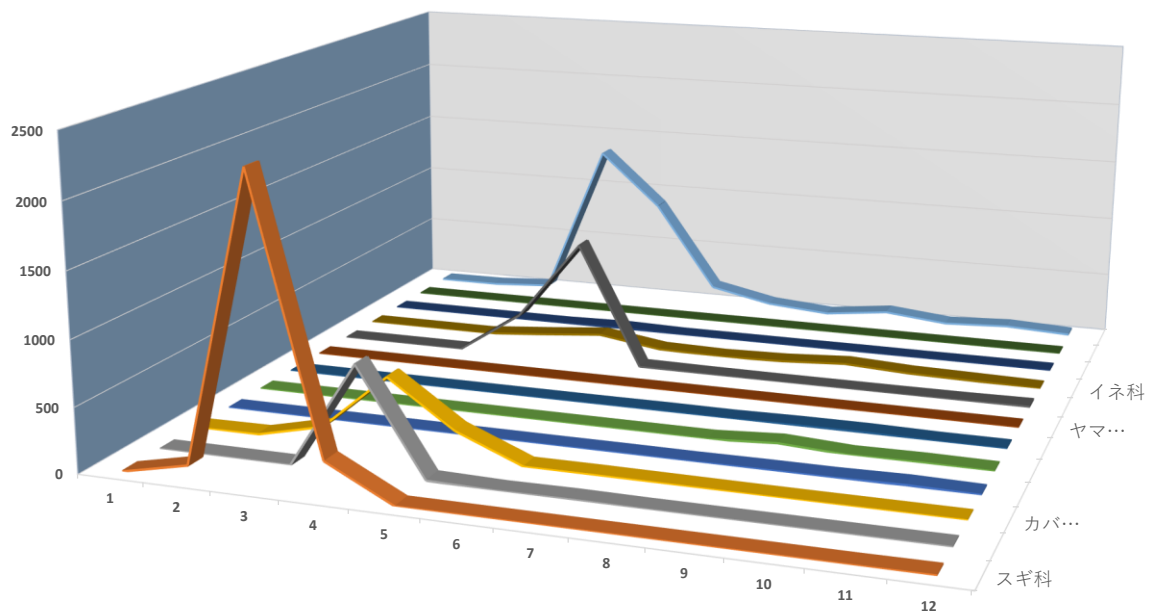
月別

2015

A 浜側

月	前日の 天候	気温(°C)	風速(m/s)	月	スギ科	ヒノキ科	カバノキ科	キク科		クワ科	ヤマモモ科	マツ科	イネ科	タデ科		その他	合計	個/cm ²
							ハンキヤシラブ	セイダカブタクサ	ヨモギ	カナムグラ				スイバ	ギンギン			
1				1			2									5	7	2.2
2				2	108		8									8	124	38.3
3				3	2305		126									40	2471	762.7
4				4	267	815	569					346	42			1333	3372	1040.7
5				5		11	215					995	89	11		882	2203	679.9
6				6			4					7	13			166	190	58.6
7				7		4	5	1		2		2	3		1	58	76	23.5
8				8			3						15			17	35	10.8
9				9			1	3	30	7			46	1		78	166	51.2
10				10				3		8			19			25	55	17.0
11				11				11	5			2	10	1		50	79	24.4
12				12	3	1		2				8		1		26	41	12.7
				合計	2683	831	933	20	35	17		1360	237	14	1	2688	8819	2721.9
				計測時間(7:00~9:00)	月平均	223.6	69.3	77.8	1.7	2.9	1.4	113.3	19.8	1.2	0.1	224.0	734.9	226.8
					個/cm ²	828.1	256.5	288.0	6.2	10.8	5.2	419.8	73.1	4.3	0.3	829.6	2721.9	840.1

2015 A 浜側



■ スギ科 ■ ヒノキ科 ■ カバノキ科 ■ キク科 ■ クワ科 ■ ヤマモモ科 ■ マツ科 ■ イネ科 ■ タデ科 ■ その他

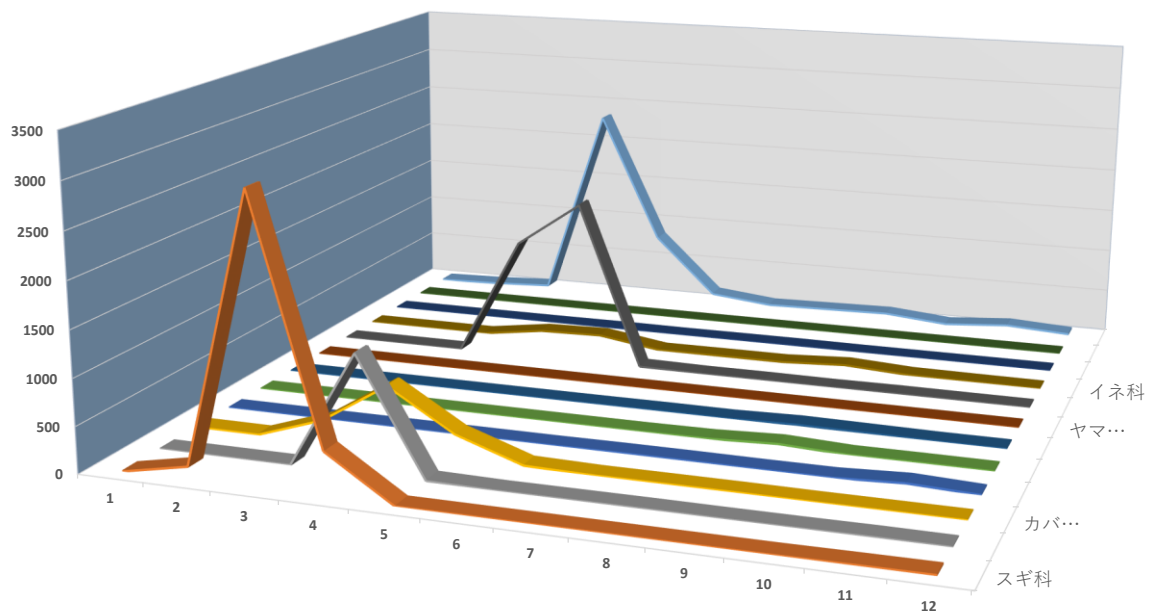
月別

2015

B 中間

月	前日の 天候	気温(°C)	風速(m/s)	月	スギ科	ヒノキ科	カバノキ科	キク科		クワ科	ヤマモモ科	マツ科	イネ科	タデ科		その他	合 計	個/cm ²
							ハンノキ・ヤシナブ	セイヨウカブタクサ	ヨモギ	カナムグラ				スイバ	ギンギン			
1				1			8					1				4	13	4.0
2				2	139		7									22	168	51.9
3				3	3023	1	248									56	3328	1027.2
4				4	473	1255	700					1359	101			2325	6213	1917.6
5				5		10	264					1870	117	3		821	3085	952.2
6				6			17					13	8			143	181	55.9
7				7		1	3	4		2		3	11	2		66	92	28.4
8				8		2	4	4	6			4	12	3		79	114	35.2
9				9			4	1	34	16			50			92	197	60.8
10				10				2	1	8		4	8			27	50	15.4
11				11	5	3		33	2			2	3			82	130	40.1
12				12	8			2				1				41	52	16.0
				合 計	3648	1272	1255	46	43	26		3257	310	8		3758	13623	4204.6
				計測時間(7:00~9:00)	月平均	304.0	106.0	104.6	3.8	3.6	2.2	271.4	25.8	0.7		313.2	1135.3	350.4
					個/cm ²	1125.9	392.6	387.3	14.2	13.3	8.0	1005.2	95.7	2.5		1159.9	4204.6	1297.7

2015 B 中間



■ スギ科
 ■ ヒノキ科
 ■ カバノキ科
 ■ キク科
 ■ クワ科
 ■ ヤマモモ科
 ■ マツ科
 ■ イネ科
 ■ タデ科
 ■ その他

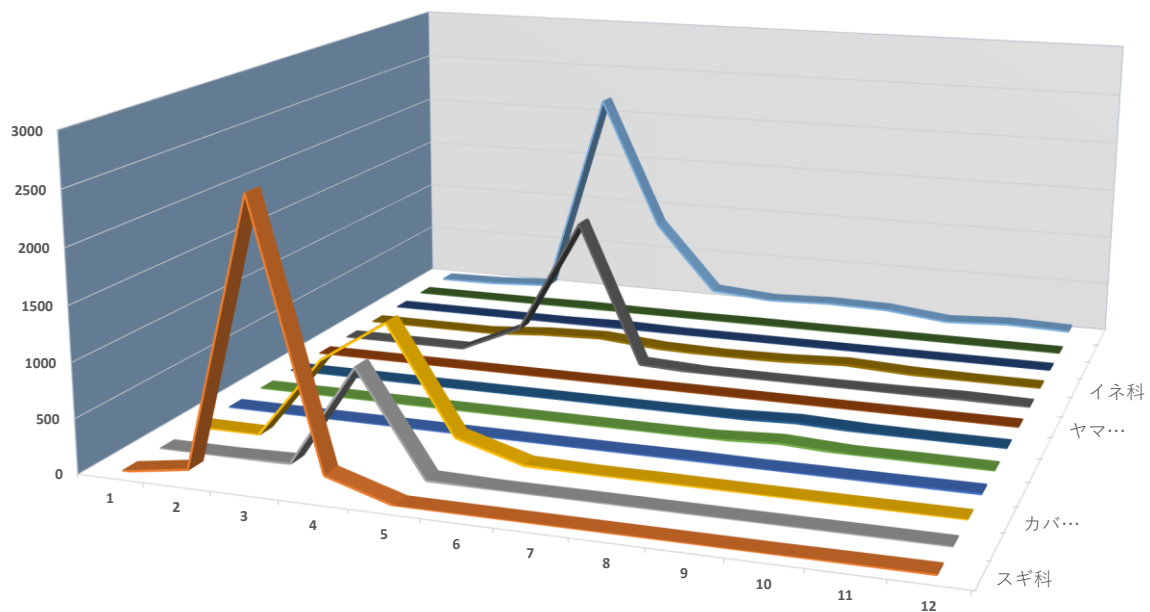
月別

2015

C 山側

月	前日の 天候	気温(°C)	風速(m/s)	月	スギ科	ヒノキ科	カバノキ科	キク科		クワ科	ヤマモモ科	マツ科	イネ科	タデ科		その他	合計	個/cm ³	
							ハンノキ・ヤシナブ	セイヨウカブタクサ	ヨモギ	カナムグラ				スイバ	ギンギン				
1				1			5	1								6	12	3.7	
2				2	92		2									16	110	34.0	
3				3	2546	14	773									49	3382	1043.8	
4				4	191	949	1173					276	47		8	2178	4822	1488.3	
5				5		11	195					1411	68	12		846	2543	784.9	
6				6			13					31	18			156	218	67.3	
7				7		1	2	1			1	1	4		3	107	120	37.0	
8				8		1	4	5	2	4	1		14			129	160	49.4	
9				9			1		33	27			42			116	219	67.6	
10				10				2	1	5		3	12			46	69	21.3	
11				11	4	1		4	3			13	3			79	107	33.0	
12				12	6			7				2	1			63	79	24.4	
				合計	2839	977	2168	20	39	36	2	1737	209	12	11	3791	11841	3654.6	
				計測時間(7:00~9:00)	月平均	236.6	81.4	180.7	1.7	3.3	3.0	0.2	144.8	17.4	1.0	0.9	315.9	986.8	304.6
					個/cm ³	876.2	301.5	669.1	6.2	12.0	11.1	0.6	536.1	64.5	3.7	3.4	1170.1	3654.6	1128.0

2015 C 山側



■ スギ科
 ■ ヒノキ科
 ■ カバノキ科
 ■ キク科
 ■ クワ科
 ■ ヤマモモ科
 ■ マツ科
 ■ イネ科
 ■ タデ科
 ■ その他