

様式第二号の八(第八条の四の五関係)

(第1面)

<p>産業廃棄物処理計画書</p> <p>令和6年 6月 28日</p> <p>西宮市長 様</p> <p>提出者</p> <p>住 所 大阪府中央区北久宝寺町三丁目6番1号</p> <p>氏 名(法人にあつては名称及び代表者の氏名)</p> <p>株式会社 鴻池組 大阪本店</p> <p>取締役専務執行役員本店長 梅本 真</p> <p>電話番号 06-6245-6319</p> <p>廃棄物の処理及び清掃に関する法律第12条第9項の規定に基づき、産業廃棄物の減量その他その処理に関する計画を作成したので、提出します。</p>	
事業場の名称	株式会社鴻池組大阪本店 西宮市管轄内事業場
事業場の所在地	西宮市管轄区域内
計画期間	令和6(2024)年4月1日 から 令和7(2025)年3月31日
当該事業場において現に行っている事業に関する事項	
① 事業の種類	総合建設業(0600)
② 事業の規模	274,653百万円(令和5年度完成工事)
③ 従業員数	1,932名
④ 産業廃棄物の一連の処理の工程	<ul style="list-style-type: none">・工事事務所毎に、産業廃棄物処理委託契約書を収集運搬業者、産業廃棄物処理(中間・最終)業者と各々締結する。・分別を行った産業廃棄物の種類毎にマニフェストを発行し、処理を委託する。(原則的には電子マニフェスト)・委託した産業廃棄物は、中間処理施設を経てリサイクル又は最終埋立処分が行われる。・中間処理施設と最終処分場との委託契約及びマニフェストの発票は、中間処理業者が行っている。

(日本工業規格 A列4番)

産業廃棄物の処理に係る管理体制に関する事項 **別紙1, 2のとおり**

(管理体制図)

別紙による

産業廃棄物の排出の抑制に関する事項

① 現状	【前年度（令和5（2023）年度）実績】			
	産業廃棄物の種類		計画書別紙による	
	排出量			t
	(これまでに実施した取組) ・ 産業廃棄物の分別排出に努めた。 ・ 省梱包、無梱包及び再利用可能な梱包材使用を要請している。 ・ 現地での加工を減らし工場で加工させ、端材の発生を抑制する。 ・ 廃棄物が極力発生しない工法の採用を発注者に提案している。			
② 計画	【目標】（今年度末の目標値）			
	産業廃棄物の種類		計画書別紙による	
	排出量			t
	(今後実施する予定の取組) ・ 上記現状の取組みを更に幅広く導入推進・強化する。			

産業廃棄物の分別に関する事項 **別紙1, 2のとおり**

① 現状	(分別している産業廃棄物の種類及び分別に関する取組) ・ 有用物、一般廃棄物との分別 ・ 廃プラスチック類の硬性・軟性の分別 ・ 混合廃棄物排出0に向け、品目ごとの分別徹底を推進
② 計画	(今後分別する予定の産業廃棄物の種類及び分別に関する取組) ・ 上記現状の取り組みを更に幅広く導入推進・強化する。

自ら行う産業廃棄物の再生利用に関する事項

別紙1, 2のとおり

① 現状	【前年度（令和5（2023）年度）実績】			
	産業廃棄物の種類			
	自ら再生利用を行った産業廃棄物の量		計画書別紙による	t
	(これまでに実施した取組) ・実績なし			
②計画	【目標】（今年度末の目標値）			
	産業廃棄物の種類			
	自ら再生利用を行う産業廃棄物の量	t	t	t
	(今後実施する予定の取組) ・今後も計画なし			

自ら行う産業廃棄物の中間処理に関する事項

別紙1, 2のとおり

① 現状	【前年度（令和5（2023）年度）実績】			
	産業廃棄物の種類			
	自ら熱回収を行った産業廃棄物の量		計画書別紙による	t
	自ら中間処理により減量した産業廃棄物の量	t	t	t
(これまでに実施した取組) ・実績なし				
②計画	【目標】（今年度末の目標値）			
	産業廃棄物の種類			
	自ら熱回収を行う産業廃棄物の量		計画書別紙による	t
	自ら中間処理により減量する産業廃棄物の量	t	t	t
(今後実施する予定の取組) ・工事受注に合わせて検討する				

自ら行う産業廃棄物の埋立処分又は海洋投入処分に関する事項 **別紙1, 2のとおり**

① 現状	【前年度（令和5（2023）年度）実績】			
	産業廃棄物の種類			
	自ら埋立処分又は海洋投入処分を行った産業廃棄物の量	t	t	t
	（これまでに実施した取組） ・実績なし			
②計画	【目標】（今年度末の目標値）			
	産業廃棄物の種類			
	自ら埋立処分又は海洋投入処分を行う産業廃棄物の量	t	t	t
	（今後実施する予定の取組） ・実績予定なし			

産業廃棄物の処理の委託に関する事項 **別紙1, 2のとおり**

① 現状	【前年度（令和5（2023）年度）実績】			
	産業廃棄物の種類			
	全処理委託量	t	t	t
	優良認定処理業者への処理委託量	t	t	t
	再生利用業者への処理委託量	t	t	t
	認定熱回収業者への処理委託量	t	t	t
	認定熱回収業者以外の熱回収を行う業者への処理委託量	t	t	t
	（これまでに実施した取組） ・委託基準に従って産業廃棄物を委託できる業者を選定し、電子契約または書面による契約を実施している。 ・再資源化率の高い事業者、優良認定許可事業者を選定している。			

② 計画	【目標】(今年度末の目標値) 別紙1, 2のとおり				
	産業廃棄物の種類				
	全処理委託量	計画書別紙による		t	t
	優良認定処理業者への 処理委託量	t	t	t	t
	再生利用業者への 処理委託量	t	t	t	t
	認定熱回収業者への 処理委託量	t	t	t	t
	認定熱回収業者以外の 熱回収を行う業者への 処理委託量	t	t	t	t
	(今後実施する予定の取組) ・再資源化率の高い事業者、優良認定許可を受けた事業者の 優先選定を継続していく。				
※事務処理欄					

(第6面)

備考

- 1 前年度の産業廃棄物の発生量が1,000トン以上の事業場ごとに1枚作成すること。
- 2 当該年度の6月30日までに提出すること。
- 3 「当該事業場において現に行っている事業に関する事項」の欄は、以下に従って記入すること。
 - (1)①欄には、日本標準産業分類の区分を記入すること。
 - (2)②欄には、製造業の場合における製造品出荷額（前年度実績）、建設業の場合における元請完成工事高（前年度実績）、医療機関の場合における病床数（前年度末時点）等の業種に応じ事業規模が分かるような前年度の実績を記入すること。
 - (3)④欄には、当該事業場において生ずる産業廃棄物についての発生から最終処分が終了するまでの一連の処理の工程（当該処理を委託する場合は、委託の内容を含む。）を記入すること。
- 4 「自ら行う産業廃棄物の中間処理に関する事項」の欄には、産業廃棄物の種類ごとに、自ら中間処理を行うに際して熱回収を行った場合における熱回収を行った産業廃棄物の量と、自ら中間処理を行うことによって減量した量について、前年度の実績、目標及び取組を記入すること。
- 5 「産業廃棄物の処理の委託に関する事項」の欄には、産業廃棄物の種類ごとに、全処理委託量を記入するほか、その内数として、優良認定処理業者（廃棄物の処理及び清掃に関する法律施行令第6条の11第2号に該当する者）への処理委託量、処理業者への再生利用委託量、認定熱回収施設設置者（廃棄物の処理及び清掃に関する法律第15条の3の3第1項の認定を受けた者）である処理業者への焼却処理委託量及び認定熱回収施設設置者以外の熱回収を行っている処理業者への焼却処理委託量について、前年度実績、目標及び取組を記入すること。
- 6 それぞれの欄に記入すべき事項の全てを記入することができないときは、当該欄に「別紙のとおり」と記入し、当該欄に記入すべき内容を記入した別紙を添付すること。また、産業廃棄物の種類が3以上あるときは、前年度実績及び目標の欄に「別紙のとおり」と記入し、当該欄に記入すべき内容を記入した別紙を添付すること。また、それぞれの欄に記入すべき事項がないときは、「—」を記入すること。
- 7 ※欄は記入しないこと。

別紙1(廃棄物処理法-産業廃棄物処理計画書)

現状：前年度(令和5年度)実績量

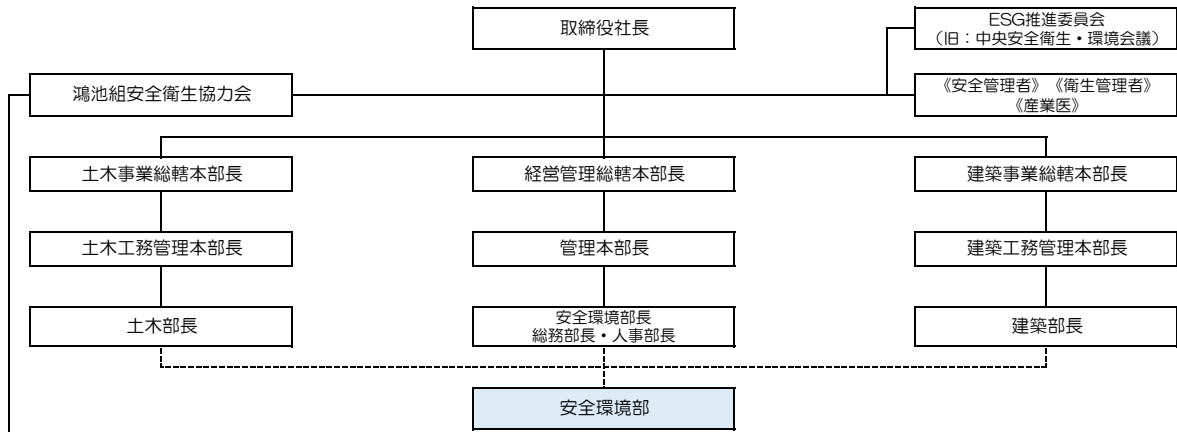
計画：今年度(令和6年度)計画量

単位:トン/年

産業廃棄物の種類	排出抑制に関する事項		自ら行う再生利用に関する事項				自ら行う中間処理に関する事項				自ら行う埋立処分等に関する事項		処理委託に関する事項									
	排出量 (前年度実績値の①)		自ら再生利用を行う産業廃棄物の量 (前年度実績値の②) ⁺ (③)		自ら熱回収を行う産業廃棄物の量 (前年度実績値の⑤)		自ら中間処理により減量する産業廃棄物の量 (前年度実績値の⑦)		自ら埋立処分又は海洋投入処分を行う産業廃棄物の量 (前年度実績値の③) ⁺ (⑧)		全処理委託量 (前年度実績値の⑩)		優良認定処理業者への処理委託量 (前年度実績値の⑪)		再生利用業者への処理委託量 (前年度実績値の⑫)		認定熱回収業者への処理委託量 (前年度実績値の⑬)		認定熱回収業者以外の熱回収を行う業者への処理委託量 (前年度実績値の⑭)			
	現状	計画	現状	計画	現状	計画	現状	計画	現状	計画	現状	計画	現状	計画	現状	計画	現状	計画	現状	計画		
0100燃え殻	0	0	0	0	0	0	0	0	0	0	0	0	0	0	0	0	0	0	0	0		
0200汚泥	0	0	0	0	0	0	0	0	0	0	0	0	0	0	0	0	0	0	0	0		
0300廃油	0.5	0	0	0	0	0	0	0	0	0	0	0.5	0	0	0	0.48	0	0	0	0		
0400廃酸	0	0	0	0	0	0	0	0	0	0	0	0	0	0	0	0	0	0	0	0		
0500廃アルカリ	0	0	0	0	0	0	0	0	0	0	0	0	0	0	0	0	0	0	0	0		
0600廃プラスチック類	8.75	8	0	0	0	0	0	0	0	0	8.75	8	8.75	8	8.02	8	0	0	0	0		
0700紙くず	0.15	2	0	0	0	0	0	0	0	0	0.15	2	0.15	2	0.15	2	0	0	0	0		
0800木くず	468.17	500	0	0	0	0	0	0	0	0	468.17	500	14.85	40	467.39	470	0	0	0	0		
0900繊維くず	0	0	0	0	0	0	0	0	0	0	0	0	0	0	0	0	0	0	0	0		
1000動植物性残渣	0	0	0	0	0	0	0	0	0	0	0	0	0	0	0	0	0	0	0	0		
1100ゴムくず	0	0	0	0	0	0	0	0	0	0	0	0	0	0	0	0	0	0	0	0		
1200金属くず	2.26	10	0	0	0	0	0	0	0	0	2.26	10	2.26	10	2.26	10	0	0	0	0		
1300ガラスくず、コンクリートくず及び陶磁器くず	72	100	0	0	0	0	0	0	0	0	72	100	72	100	0	0	0	0	0	0		
1400綿さい	0	0	0	0	0	0	0	0	0	0	0	0	0	0	0	0	0	0	0	0		
1500がれき類	3296.08	5500	0	0	0	0	0	0	0	0	3296.08	5500	568.32	850	2836.39	4300	0	0	0	0		
1600動物のふん尿	0	0	0	0	0	0	0	0	0	0	0	0	0	0	0	0	0	0	0	0		
1700動物の死体	0	0	0	0	0	0	0	0	0	0	0	0	0	0	0	0	0	0	0	0		
1800ばいじん	0	0	0	0	0	0	0	0	0	0	0	0	0	0	0	0	0	0	0	0		
1922廃石膏ボード	53.55	0	0	0	0	0	0	0	0	0	53.55	0	53.55	0	53.55	0	0	0	0	0		
0221建設汚泥	3146.6	0	0	0	0	0	0	0	0	0	3146.6	0	0	0	3140.31	0	0	0	0	0		
2200 管理型混合廃棄物(以下、	315.77	700	0	0	0	0	0	0	0	0	315.77	700	71.85	160	233	530	0	0	0	0		
2420 ガラスくず、コンクリートくず	4	0	0	0	0	0	0	0	0	0	4	0	4	0	0	0	0	0	0	0		
2440 がれき類(石綿含有産業廃	90.28	20	0	0	0	0	0	0	0	0	90.28	20	82.88	20	0	0	0	0	0	0		
7421 廃石綿等(飛散性)	0	20	0	0	0	0	0	0	0	0	0	20	0	20	0	0	0	0	0	0		
	0	0	0	0	0	0	0	0	0	0	0	0	0	0	0	0	0	0	0	0		
合計	7458.11	6860	0	0	0	0	0	0	0	0	7458.11	6860	878.61	1210	6741.55	5320	0	0	0	0		

(株)鴻池組安全衛生・環境管理組織機構図

【本社機構】



【本・支店機構】

