

様式第二号の八(第八条の四の五関係)

(第1面)

産業廃棄物処理計画書	
令和 5年 7月 10日	
西宮市長宛	
提出者 住所 大阪府大阪市住吉区遠里小野 2丁目5番10号 氏名 有限会社 古屋組 代表取締役 古屋 勝美 (法人にあつては、名称及び代表者の氏名) 電話番号 06-6692-2447	
廃棄物の処理及び清掃に関する法律第12条第9項の規定に基づき、産業廃棄物の減量その他その処理に関する計画を作成したので、提出します。	
事業場の名称	西宮市 管轄内事業場
事業場の所在地	西宮市 管轄内事業場
計画期間	令和5年4月1日～令和6年3月31日
当該事業場において現に行っている事業に関する事項	
① 事業の種類	D07 職別工事業
② 事業の規模	完工高 11億8千万円
③ 従業員数	43名 (令和5年6月現在)
④ 産業廃棄物の一連の処理の工程	<pre>graph LR; A[工事現場発生 分別・保管] --> B[収集運搬]; B --> C[中間処理]; C --> D[最終処分]; C --> E[再生材料化]</pre>

別紙①-1

・産業廃棄物の排出の抑制に関する事項

◇現状【前年度(4年度)実績】

産業廃棄物の種類	0800 木くず	0811 伐採材・伐根材	1501 コンクリート破片	2200 管理型混合廃棄物	1500 がれき類	0900 繊維くず	0600 廃プラスチック類
排出量			76t	2.34t		0.83t	

◇計画【目標】

産業廃棄物の種類	0800 木くず	0811 伐採材・伐根材	1501 コンクリート破片	2200 管理型混合廃棄物	1500 がれき類	0900 繊維くず	0600 廃プラスチック類
排出量	10 t		70 t	3 t	3 t		

別紙①-2

・産業廃棄物の処理の委託に関する事項

◇現状【前年度(4年度)実績】

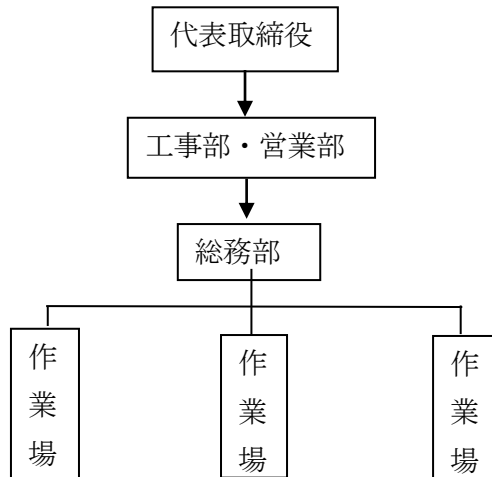
産業廃棄物の種類	0800 木くず	0811 伐採材・伐根材	1501 コンクリート破片	2200 管理型混合廃棄物	1500 がれき類	0900 繊維くず	0600 廃プラスチック類
全処理委託量			76t	2.34t		0.83t	
最良認定処分業者への 処理委託量				2.34t			
再生利用者への 処理委託量			76t	2.34t		0.83t	
認定熱回収業者への 処理委託量							
認定熱回収業者以外の 熱回収を行う業者への 処理委託量							

◇計画【目標】

産業廃棄物の種類	0800 木くず	0811 伐採材・伐根材	1501 コンクリート破片	2200 管理型混合廃棄物	1500 がれき類	0900 繊維くず	0600 廃プラスチック類
全処理委託量	10 t		70t	3t	3t		
最良認定処分業者への 処理委託量	10t		70t		3t		
再生利用者への 処理委託量	10t		70t	3t	3t		
認定熱回収業者への 処理委託量							
認定熱回収業者以外の 熱回収を行う業者への 処理委託量							

産業廃棄物の処理に係る管理体制に関する事項

(管理体制図)



産業廃棄物の排出の抑制に関する事項

①現状	【前年度（ 年度）実績】		
	産業廃棄物の種類	別紙①-1のとおり	別紙①-1のとおり
	排 出 量	別紙①-1のとおり	別紙①-1のとおり
	(これまでに実施した取組) 再利用及び適正処理の為、可能な限り分別を行い 適正な産業廃棄物処理業者への収集運搬・処理の委託。		
②計画	【目標】		
	産業廃棄物の種類	別紙①-1のとおり	別紙①-1のとおり
	排 出 量	別紙①-1のとおり	別紙①-1のとおり
	(今後実施する予定の取組) 現状維持		

産業廃棄物の分別に関する事項

①現状	(分別している産業廃棄物の種類及び分別に関する取組) 産業廃棄物の種類分別を可能な限り行い収集する
②計画	(今後分別する予定の産業廃棄物の種類及び分別に関する取組) 現状維持

自ら行う産業廃棄物の再生利用に関する事項			
①現状	【前年度（ 年度）実績】		
	産業廃棄物の種類		
	自ら再生利用を行った 産業廃棄物の量	t	t
	(これまでに実施した取組)		
②計画	【目標】		
	産業廃棄物の種類		
	自ら再生利用を行う 産業廃棄物の量	t	t
	(今後実施する予定の取組)		

自ら行う産業廃棄物の中間処理に関する事項			
①現状	【前年度（ 年度）実績】		
	産業廃棄物の種類		
	自ら熱回収を行った 産業廃棄物の量	t	t
	自ら中間処理により減量した 産業廃棄物の量	t	t
(これまでに実施した取組)			
②計画	【目標】		
	産業廃棄物の種類		
	自ら熱回収を行う 産業廃棄物の量	t	t
	自ら中間処理により減量する 産業廃棄物の量	t	t
(今後実施する予定の取組)			

(第4面)

自ら行う産業廃棄物の埋立処分又は海洋投入処分に関する事項			
①現状	【前年度（ 年度）実績】		
	産業廃棄物の種類		
	自ら埋立処分又は海洋投入処分を行った産業廃棄物の量	t	t
	(これまでに実施した取組)		
②計画	【目標】		
	産業廃棄物の種類		
	自ら埋立処分又は海洋投入処分を行う産業廃棄物の量	t	t
	(今後実施する予定の取組)		
産業廃棄物の処理の委託に関する事項			
① 現状	【前年度（ 年度）実績】		
	産業廃棄物の種類	別紙①-2のとおり	別紙①-2のとおり
	全処理委託量	別紙①-2のとおり	別紙①-2のとおり
	優良認定処理業者への処理委託量	別紙①-2のとおり	別紙①-2のとおり
	再生利用業者への処理委託量	別紙①-2のとおり	別紙①-2のとおり
	認定熱回収業者への処理委託量	別紙①-2のとおり	別紙①-2のとおり
	認定熱回収業者以外の熱回収を行う業者への処理委託量	別紙①-2のとおり	別紙①-2のとおり
	(これまでに実施した取組)		
	適正な産業廃棄物処理業者への収集運搬・処理の委託。		

②計画	【目標】		
	産業廃棄物の種類	別紙①-2のとおり	別紙①-2のとおり
	全処理委託量	別紙①-2のとおり	別紙①-2のとおり
	優良認定処理業者への 処理委託量	別紙①-2のとおり	別紙①-2のとおり
	再生利用業者への 処理委託量	別紙①-2のとおり	別紙①-2のとおり
	認定熱回収業者への 処理委託量	別紙①-2のとおり	別紙①-2のとおり
	認定熱回収業者以外の 熱回収を行う業者への 処理委託量	別紙①-2のとおり	別紙①-2のとおり
	<p>(今後実施する予定の取組)</p> <p>今後も適正な産業廃棄物処理業者の収集運搬・処理を委託。</p>		
※事務処理欄			

備考

- 1 前年度の産業廃棄物の発生量が1,000トン以上の事業場ごとに1枚作成すること。
- 2 当該年度の6月30日までに提出すること。
- 3 「当該事業場において現に行っている事業に関する事項」の欄は、以下に従って記入すること。
 - (1)①欄には、日本標準産業分類の区分を記入すること。
 - (2)②欄には、製造業の場合における製造品出荷額（前年度実績）、建設業の場合における元請完成工事高（前年度実績）、医療機関の場合における病床数（前年度末時点）等の業種に応じ事業規模が分かるような前年度の実績を記入すること。
 - (3)④欄には、当該事業場において生ずる産業廃棄物についての発生から最終処分が終了するまでの一連の処理の工程（当該処理を委託する場合は、委託の内容を含む。）を記入すること。
- 4 「自ら行う産業廃棄物の中間処理に関する事項」の欄には、産業廃棄物の種類ごとに、自ら中間処理を行うに際して熱回収を行った場合における熱回収を行った産業廃棄物の量と、自ら中間処理を行うことによって減量した量について、前年度の実績、目標及び取組を記入すること。
- 5 「産業廃棄物の処理の委託に関する事項」の欄には、産業廃棄物の種類ごとに、全処理委託量を記入するほか、その内数として、優良認定処理業者（廃棄物の処理及び清掃に関する法律施行令第6条の11第2号に該当する者）への処理委託量、処理業者への再生利用委託量、認定熱回収施設設置者（廃棄物の処理及び清掃に関する法律第15条の3の3第1項の認定を受けた者）である処理業者への焼却処理委託量及び認定熱回収施設設置者以外の熱回収を行っている処理業者への焼却処理委託量について、前年度実績、目標及び取組を記入すること。
- 6 それぞれの欄に記入すべき事項の全てを記入することができないときは、当該欄に「別紙のとおり」と記入し、当該欄に記入すべき内容を記入した別紙を添付すること。また、産業廃棄物の種類が3以上あるときは、前年度実績及び目標の欄に「別紙のとおり」と記入し、当該欄に記入すべき内容を記入した別紙を添付すること。また、それぞれの欄に記入すべき事項がないときは、「—」を記入すること。
- 7 ※欄は記入しないこと。