

保護者様(家庭数)

西宮市放課後キッズルーム事業



令和6年(2024年)10月31日

夙川子ども広場・こどもルーム 11月号

西宮市教育委員会

地域学校協働課

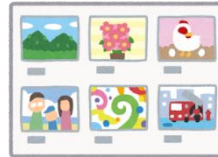


十一月の予定

日	月	火	水	木	金	土
					1	2
3	4	☆5	6	7	8	9
10	11	12	☆13	14	15	16
17	18	19	20	☆21	22	23
24	☆25	△26	△27	△28	☆29	30

11月から終了時刻は、午後4時になります。

- ◆△の印のある日は個人懇談期間で、午後1時30分からの開始になります。
- ◆☆のついた日と、雨で広場がない日はプラ板ができます。(懇談日はできません。)
- ◆気象警報発表時や緊急時、感染症等での学級閉鎖の時は事業の中止・短縮があります。



日頃より、「夙川子ども広場・こどもルーム」にご理解とご協力をいただき、ありがとうございます。

運動場でのこども広場が始まって、はや1年がたちました。毎回多くの子供たちがルールを守ってサッカーや野球、バスケットボールなどで遊んでいます。また道具を借りずに、おにごっこをしたり、校庭にある遊具で遊んだりしている子たちもいます。

こどもルームでも、工作や読書、ボードゲームなどで遊んだり、宿題をしたり、その後運動場に行くなど、子供たちの過ごし方はさまざまです。

時々、空き箱や本などの寄付があり、とても助かっています。ありがとうございます。空き箱やトイレトーパーやラップの芯など、また遊ばなくなった遊具などがありましたら、いつでもこどもルームの前の箱に入れていただけたらと思います。よろしくお願いいたします。

11月から終了時刻が午後4時になります。特に高学年は、参加できる時間が少なくなりますが、少しでも楽しい時間を過ごしてほしいと思います。

コーディネーター 松村

お知らせ

☆10月18日(金)からおてまえ大学の学生さん 10人が、こどもひろば・こどもルームに参加しています。期間は12月までで、まいしゅう水曜日と金曜日に5人ずつくらい来てくれます。

☆おにいさん、おねえさんたちに、声をかけてくださいね。いっしょに遊んでくれますよ。

たいせつなこと



※8月にはじめて南海トラフ地震臨時情報が発令されました。

いつ、大きな災害(地震・台風・津波など)が起きるかわかりません。

災害の時、受けつけ名簿の名前をみて点呼・安全確認をおこないます。

※事業保険に入っています。参加したことがわかる名簿はたいせつなものです。

めいぼには、よめる字で
ていねいにかきましょう



裏面もあります

(連絡先)地域学校協働課(0798-35-3652)

夙川こどもルーム携帯電話(070-1537-3907)

こども広場・こどもルームのようす

ようやく広場で活動
しやすい気候になり
ました。

毛糸の帽子マスコットは、多くの子供たち
が根気よく作っていました。

「夙川こども広場・こどもルーム」について



「夙川こども広場・こどもルーム」は西宮市教育委員会地域学校協働課が、放課後の学校施設を活用し、子供たちが安心して過ごせる場所を提供するために実施しています。**子供たちの預かりや保育の場ではなく、自主的な活動の場としています。**

見守りサポーターが遊びを見守っていますが、一緒に遊ぶのではなく、困ったときやケガなどの対応をするようにしています。遊びの中のけんかは、危ないと判断した場合は解決を待たずに声をかける時もありますが、本来は**自分たちで解決し、仲直りできるよう考える力を養ってほしいというねらいがあります。**

* 万一の事故や負傷に対して応急処置は行いますが、自己責任での参加になります。ケガの具合によっては保護者の方に連絡し、お迎え、病院への搬送をお願いすることがあります。(この場合は事業保険に加入していますので、病院で治療を受けた場合はコーディネーター松村までご連絡ください)

* 緊急の場合の連絡先として、学校に提出して頂いている緊急連絡先電話番号を使用させていただきます。それ以外に使用することは一切ありません。(表面の携帯番号から連絡します。)

西宮市に午前7時の時点で気象警報(大雨・暴風・その他の警報は学校の判断による)が発表されている場合は、途中で解除されても当日の事業は中止です。またキッズルーム開始前に警報が出た時や、臨時に一斉下校になった時も中止です。事業実施中に警報が発表された場合、その時点で中止となり、全員下校となります。

※急な中止の時はどうするか、お家で確認しておいてください。

