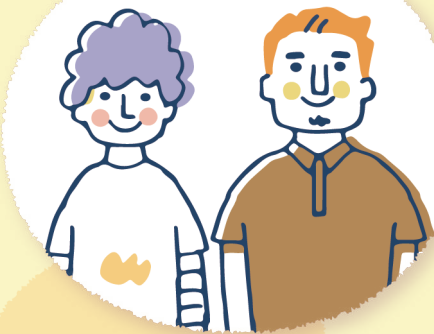
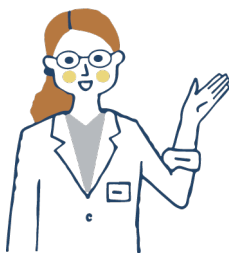


いま、梅毒が急拡大していることをご存知ですか？



ばいどく
梅毒を放置すると
あなたがきっかけて
大切な人も感染する
可能性があります

- 性的接触があれば、誰でも感染する可能性があります。セックスや、キスでもうつる感染症です。
- 感染すると、性器や口の中に小豆から指先くらいの大きさのしこりや痛みの少ないただれができ、手のひらや足の裏など、体中に痛みやかゆみのない発しんが広がります。無症状の場合もあります。
- 放置すると、心臓・血管・脳などに病変が生じ、障害が残る可能性があります。



不安に思ったら検査を

保健所や医療機関で検査を受けられます。梅毒の検査は血液検査です。



保健所



病院・診療所

詳細はこちら



ばいどく

いま、梅毒が急拡大しています



あなたが検査を受けるなら
Aと**B**どちらにしますか？

A 保健所



- ▶ 性感染症の無料・匿名検査を受けられるところがあります。
- ▶ 夜間・休日検査やレディース・デーなどが設けられているところもあります。

B 病院・診療所



- ▶ 梅毒を疑う症状がある場合などは、保険診療となります。
- ▶ 検査だけでなく、そのまま治療も受けられます。

梅毒の検査は、保健所や医療機関で受けられます。
不安に思ったら、すぐに検査を受けましょう。



どうやって感染する？

性的接触があれば、誰でも感染する可能性があります。セックスや、キスでもうつる感染症です。

どんな症状がでる？

感染すると、性器や口の中に小豆から指先くらいの大きさのしこりや痛みの少ないただれができ、手のひらや足の裏など、体中に痛みやかゆみのない発しんが広がります。無症状の場合もあります。放置すると、心臓・血管・脳などに病変が生じ、障害が残る可能性があります。

詳細はこちら

