

※2019年1月現在の案で、  
詳細は今後、変更となる可能性があります。

# 西宮市立安井小学校校舎改築事業

## 基本設計プラン

## 説明資料

西宮市教育委員会学校施設計画課

## 敷地位置図

### 西宮市安井小学校校舎改築事業 事業計画について

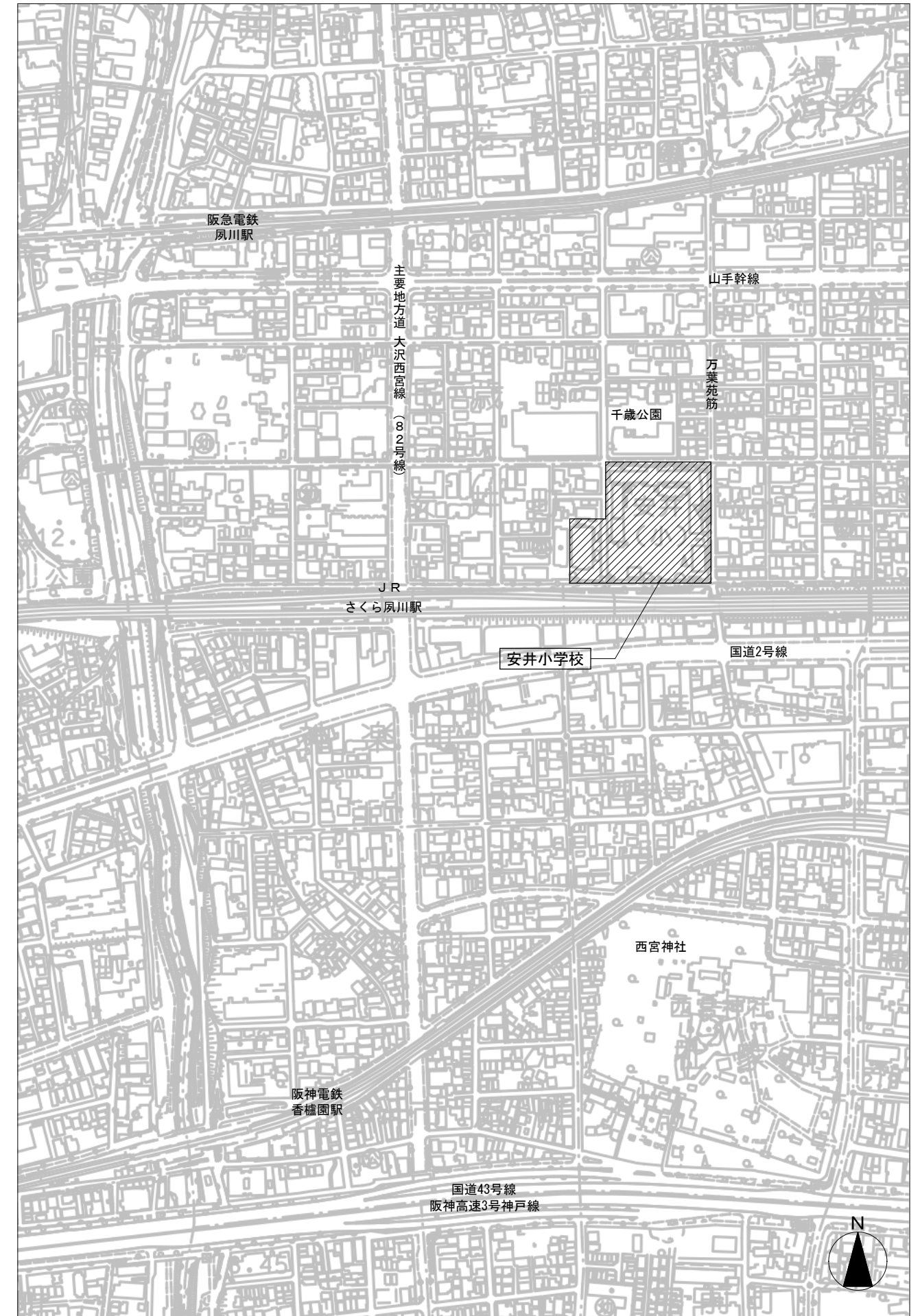
#### (1) 事業計画

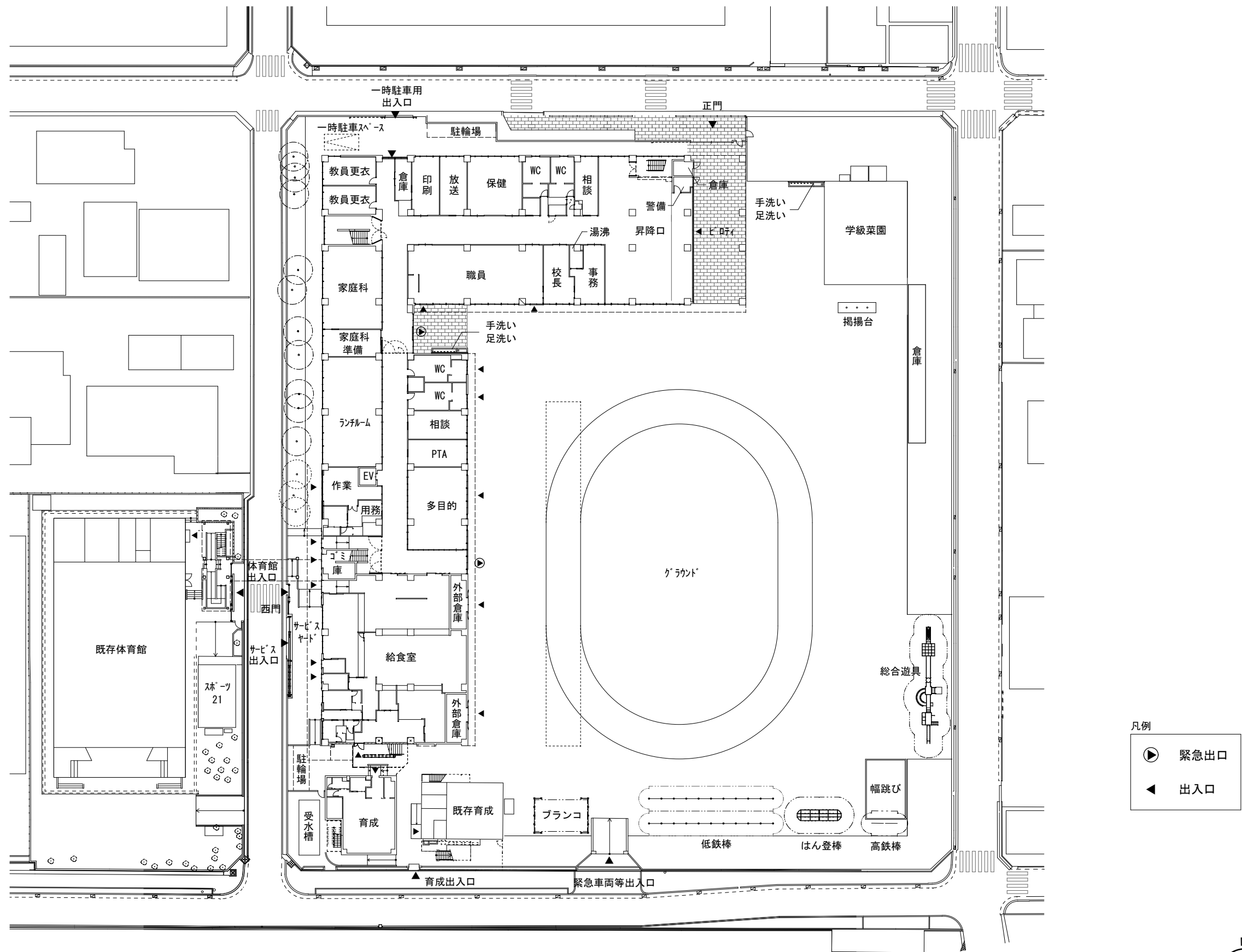
- 1 工事場所 西宮市安井町1番25号 (地番: 西宮市安井町1番、11-2番)
- 2 事業主 西宮市六湛寺町10番3号 西宮市長  
担当課: 学校施設計画課 電話: 0798-35-3891  
担当課: 営繕課 電話: 0798-35-3710
- 3 申請代理人 大阪市中央区北浜2丁目1番26号 北浜松岡ビル4F  
浦辺設計・平田建築設計設計共同企業体  
株式会社浦辺設計 西村清是 電話: 06-6220-0102
- 4 工事施工者 未定
- 5 事業の概要
  - ・用途 小学校、児童育成センター
  - ・敷地面積 12,253㎡ (校舎敷地10,599㎡、体育館敷地1,654㎡)
  - ・建築面積 校舎敷地 3,113.47㎡ (新築建物 2,974.33㎡ 既存建物 139.14㎡)  
体育館敷地 956.14㎡ (新築建物 66.10㎡ 既存建物 890.04㎡)
  - ・延床面積 校舎敷地 8,628.07㎡ (新築建物 8,385.05㎡ 既存建物 243.02㎡)  
体育館敷地 839.36㎡ (新築建物 91.04㎡ 既存建物 748.32㎡)
  - ・建物高さ 最高高さ 15.95m
  - ・構造・規模 鉄筋コンクリート 一部鉄骨造 地上4階建て
  - ・工事予定期間 2020年7月～2024年5月末頃 (約3年10ヶ月)

#### (2) 工事計画 (詳細については施工者決定後、工事説明会等により説明致します)

- 作業予定時間 8:00～18:00 (準備・片付けは含みません)  
※原則として日・祝日は作業を行いません。
- 車両運行計画 工事車両の運行ルートについては別紙を参照してください。
- 工事中の安全対策 工事車両運行時には出入り口付近にガードマン及び誘導員を配置し、安全誘導にあたります。  
危険防止及び外部からの侵入防止の為、敷地外周には仮囲いを設置します。
- 騒音・振動対策 工事期間中に使用する建設機械については、低騒音型、低振動型建設機械を使用します。
- 粉塵対策 粉塵等の敷地外への飛散防止の為散水を徹底するなど、計画敷地周辺にお住まいの方の生活環境に対する影響が最小限となるよう配慮します。
- 電波障害対策 今回の事業において万が一障害が発生した場合は対処します。

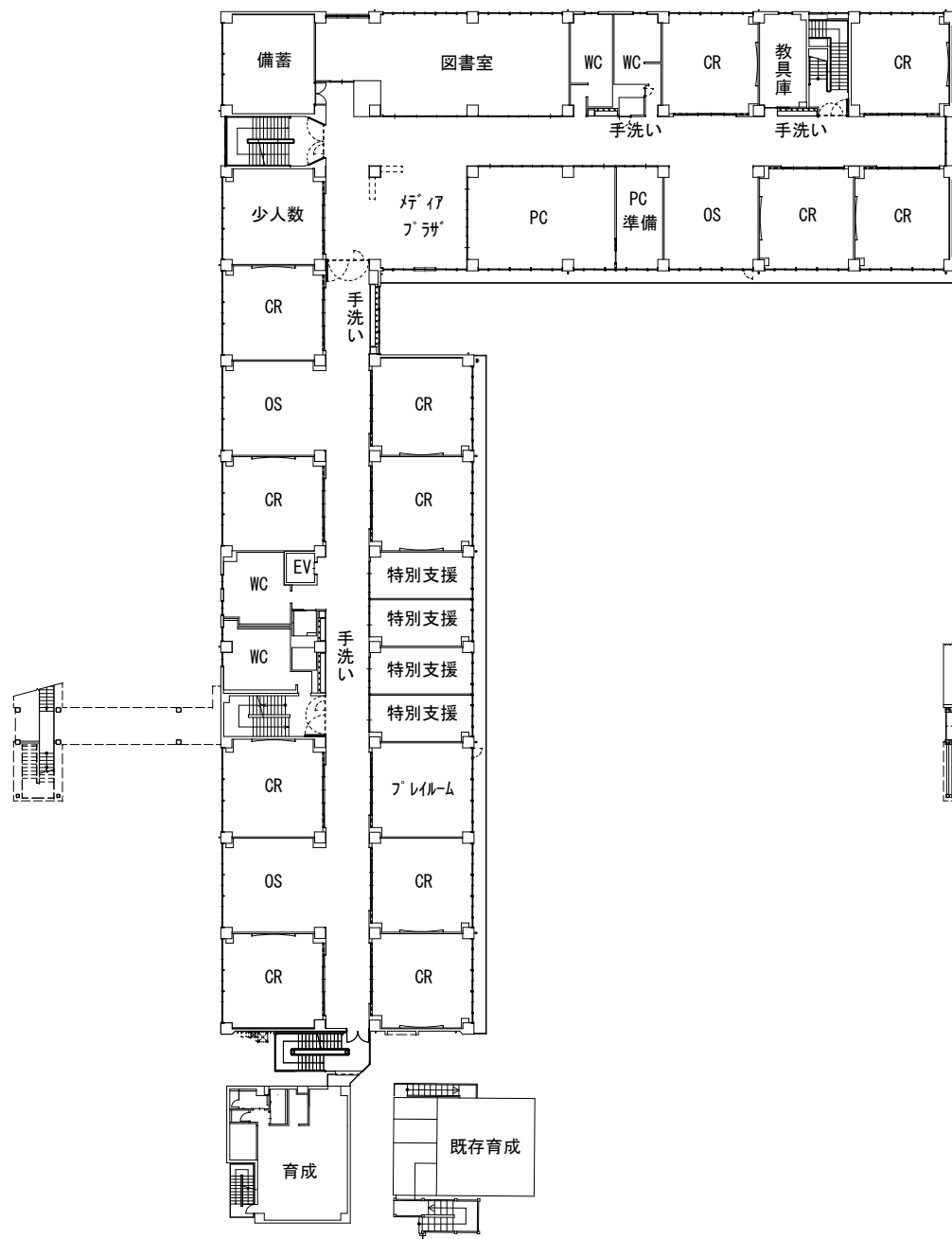
■なお、事業計画・工事計画については、今後状況により変更となる可能性があります。



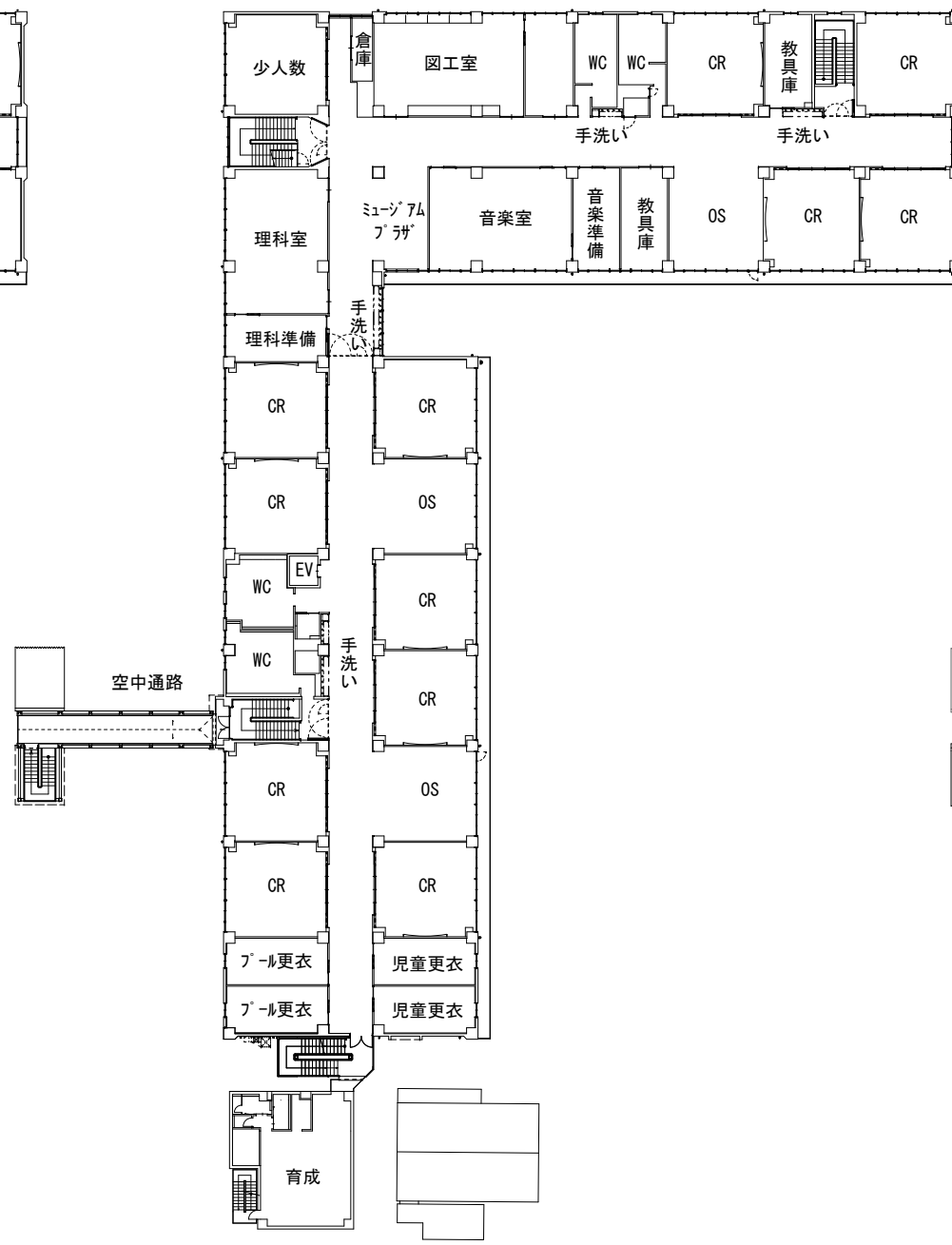


配置図兼 1 階平面図

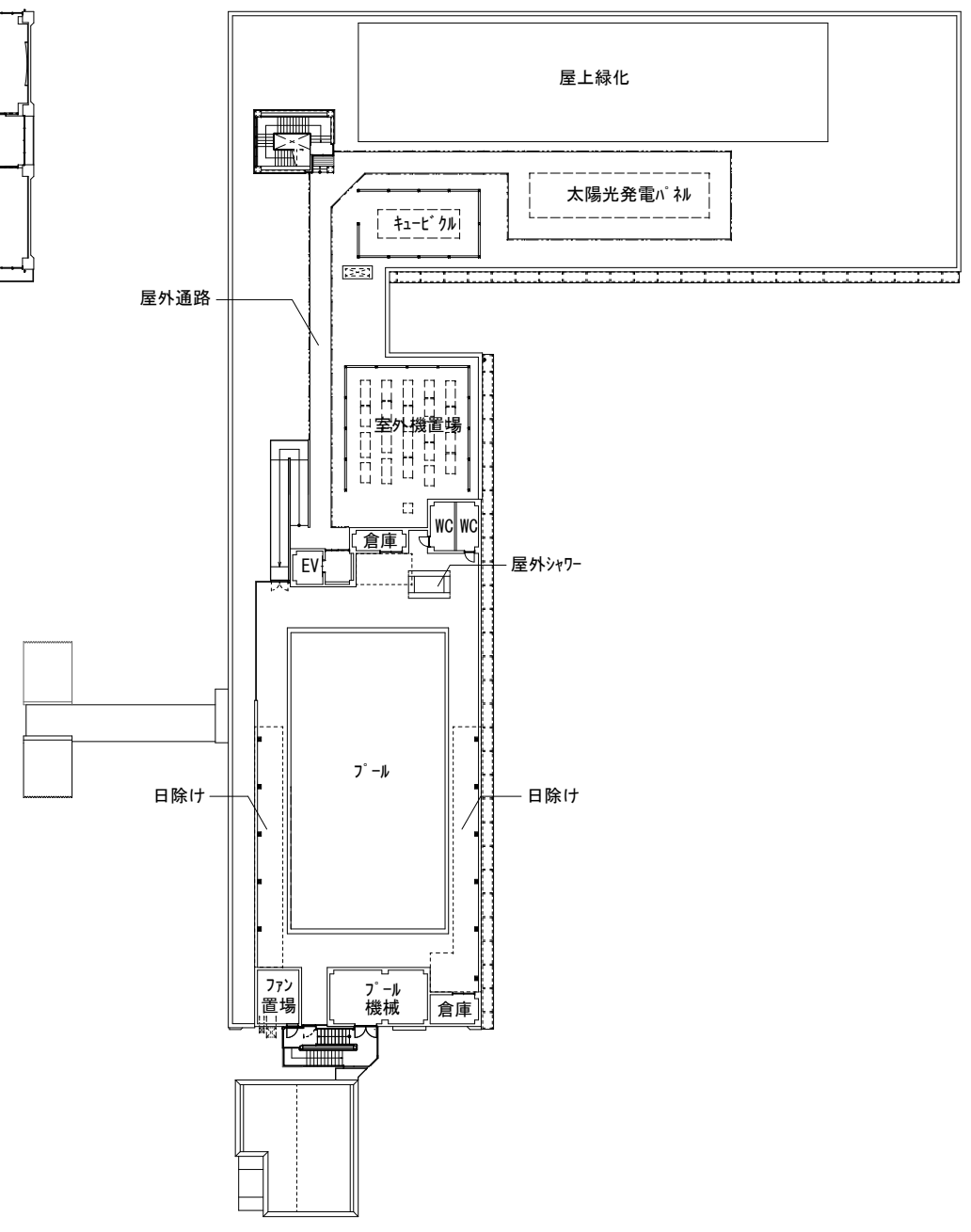
■計画は2019年1月時点のものであり、今後状況により変更となる可能性があります。



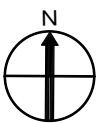
2階平面図



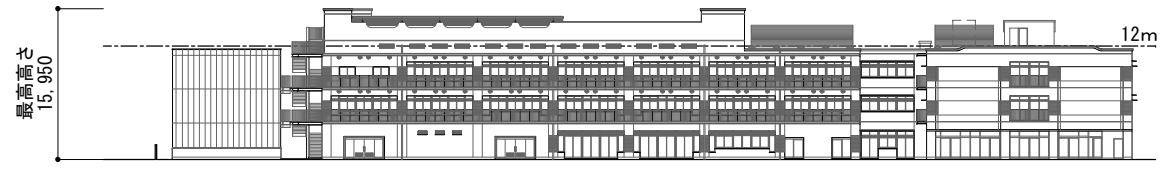
3階平面図



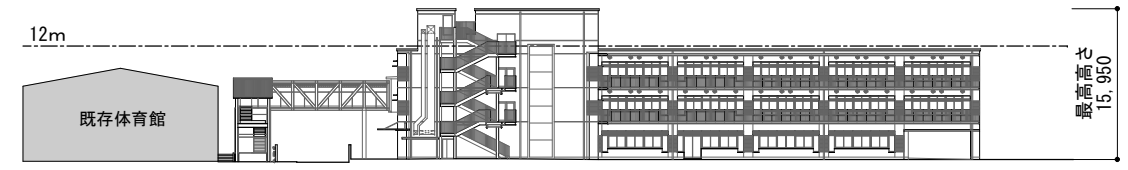
R階平面図



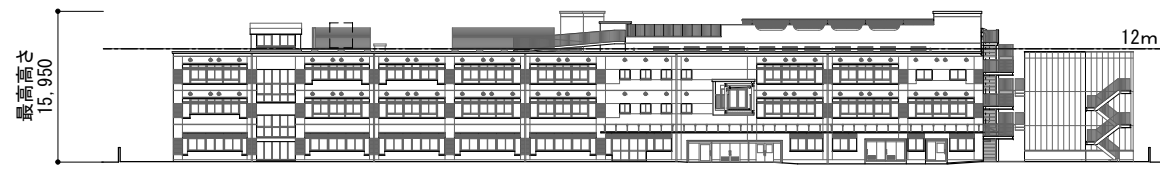
■計画は2019年1月時点のものであり、今後状況により変更となる可能性があります。



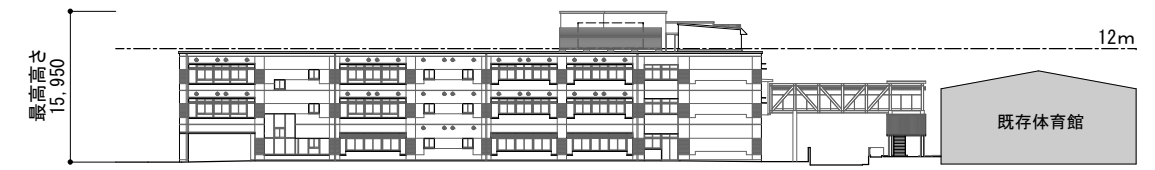
東立面図



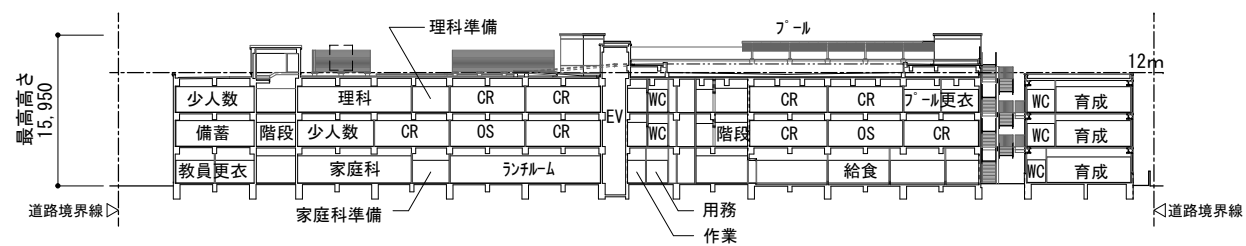
南立面図



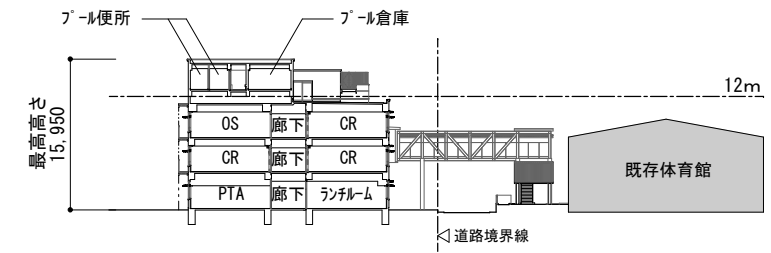
西立面図



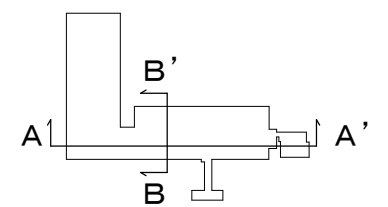
北立面図



A-A' 断面図

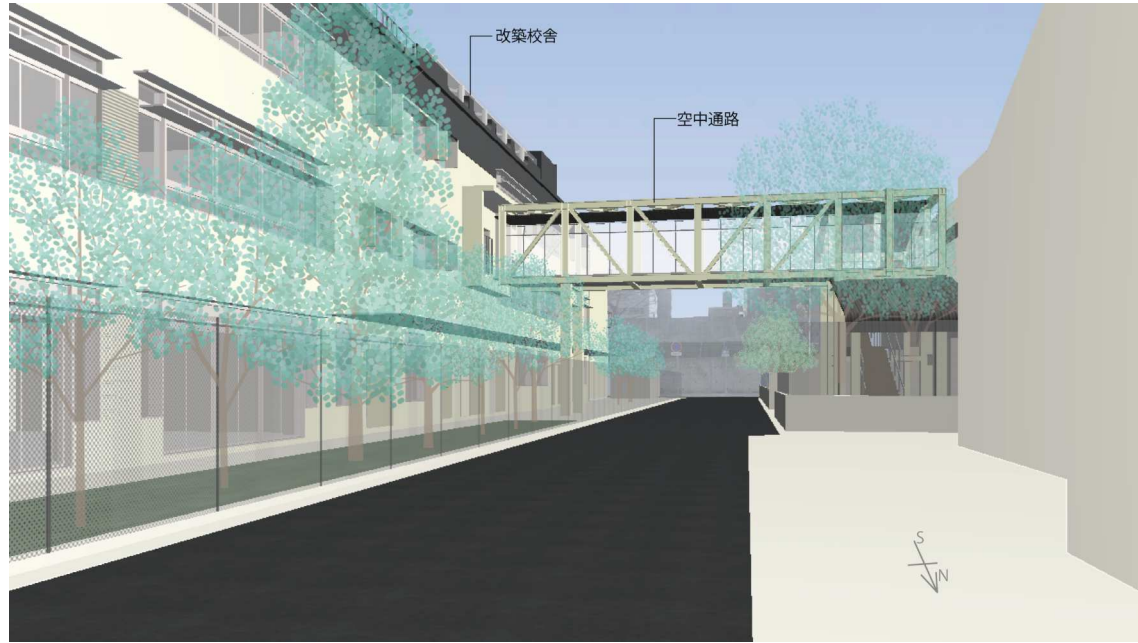


B-B' 断面図



キープラン

■計画は2019年1月時点のものであり、今後状況により変更となる可能性があります。



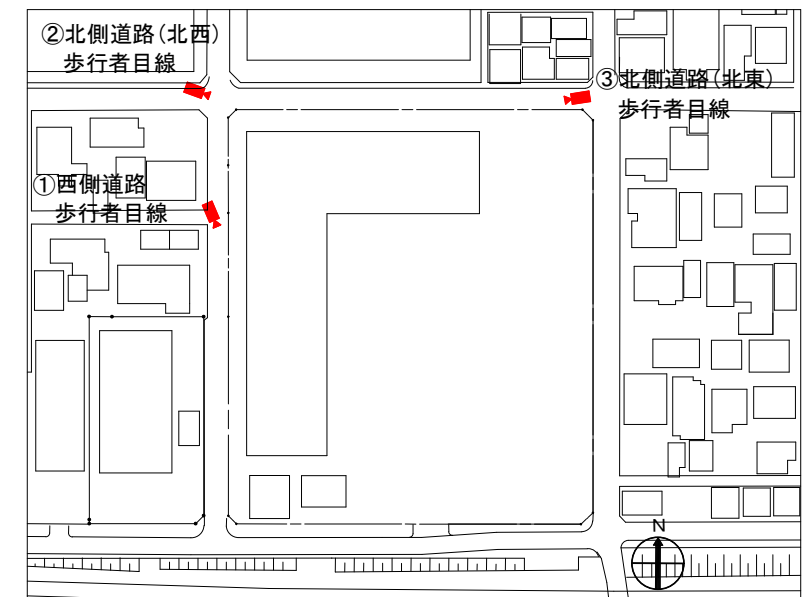
①西側道路 歩行者目線



②北側道路(北西) 歩行者目線



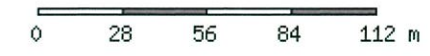
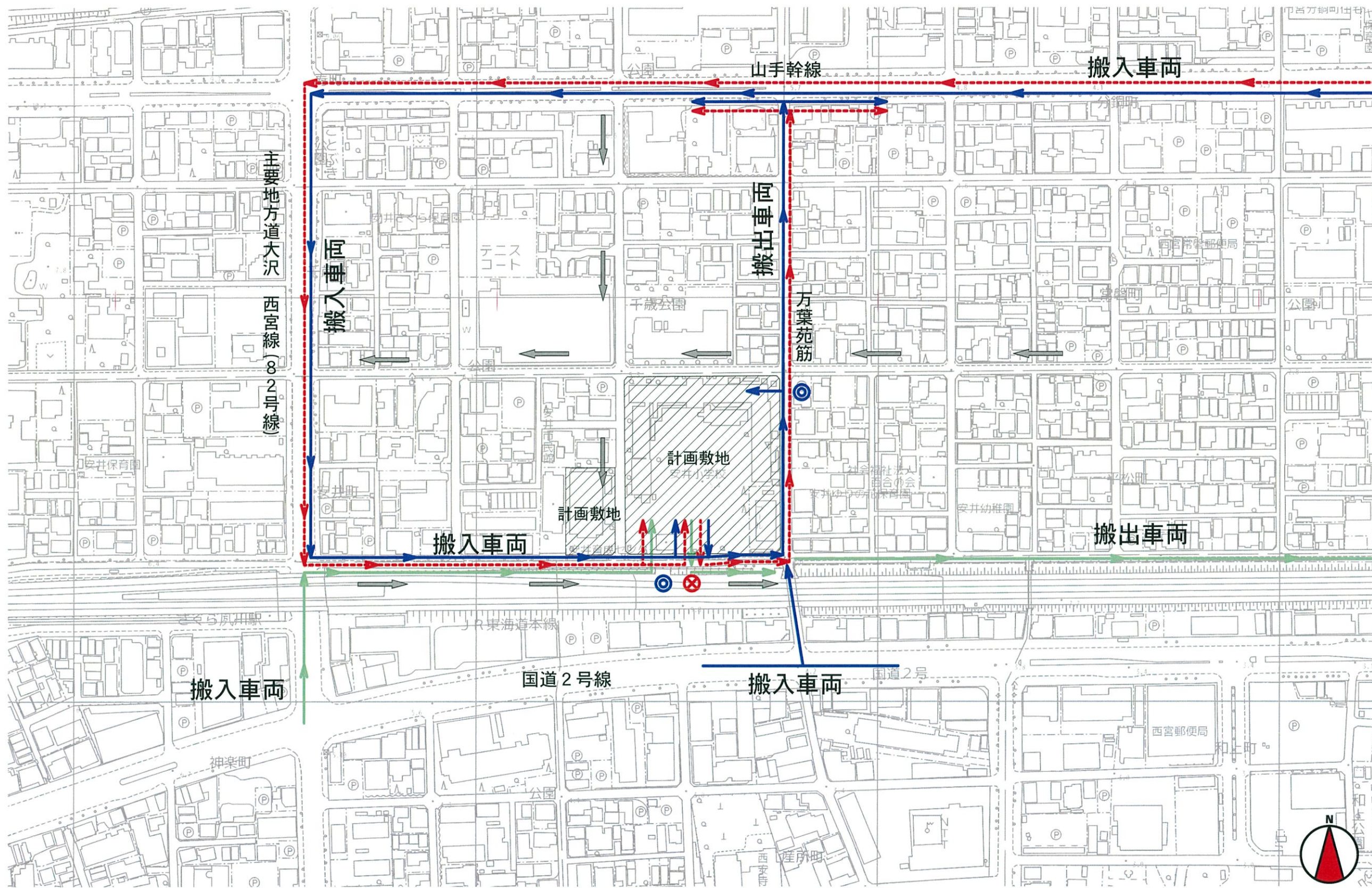
③北側道路(北東) 歩行者目線



パースアングル略図

■計画は2019年1月時点のものであり、今後状況により変更となる可能性があります。





- 一方通行
- ⊗ ガードマン位置 (⑤既存西・北校舎解体工事時)
- ⊙ ガードマン位置 (⑥新校舎改築時)
- 車両運行ルート (⑤既存西・北校舎解体工事時)
- 車両運行ルート (⑥新校舎改築時)
- 車両運行ルート (⑥新校舎改築 杭工事時)

■計画は2019年1月時点のものであり、今後状況により変更となる可能性があります。