

# 安井小学校校舎改築推進委員会

(第8回)

日時 平成31年1月31日(木) 午後5時30分～

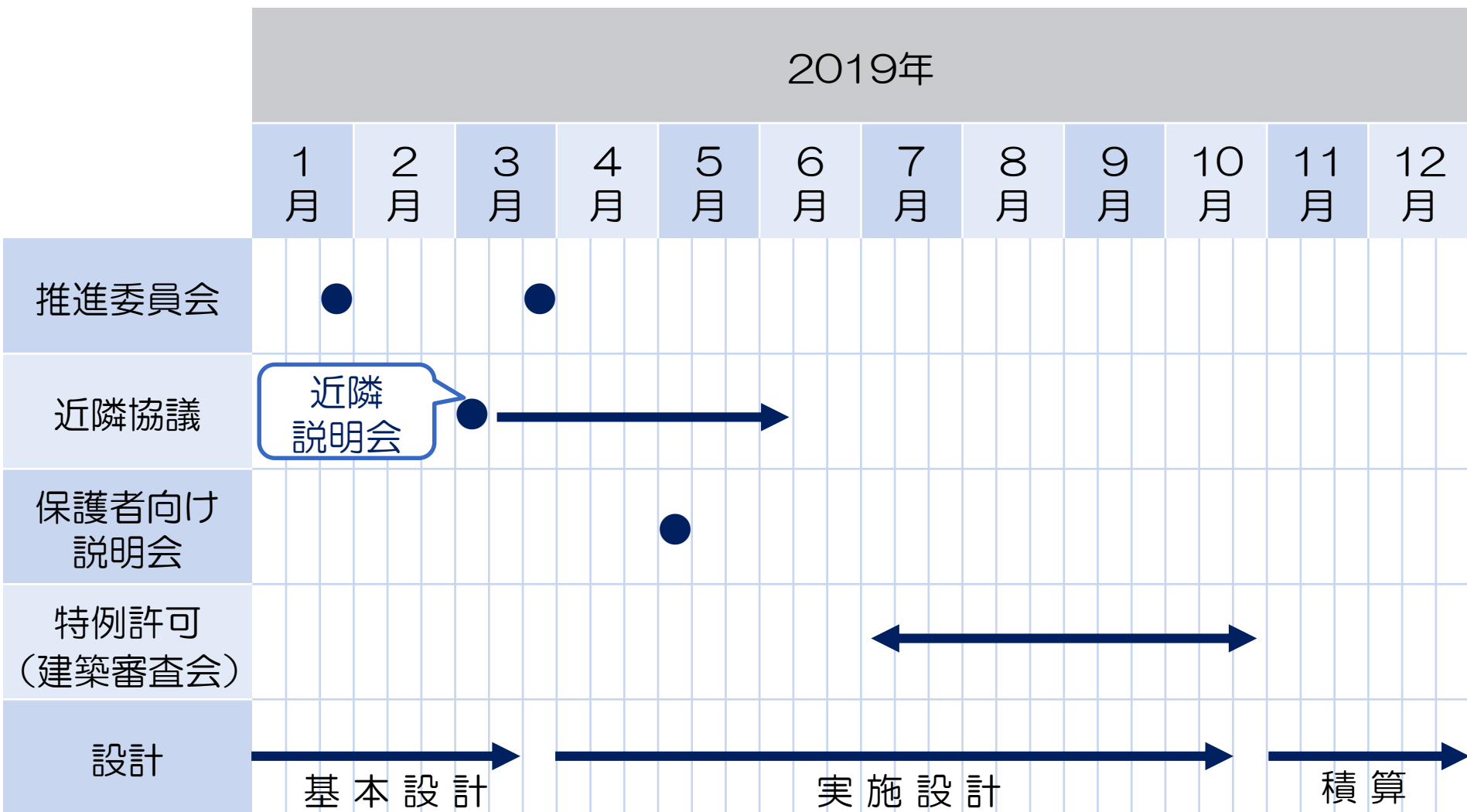
場所 安井市民館 会議室

議題等 新校舎の設計プラン

改築後の避難所機能について

近隣説明会について

# 今後1年間のスケジュール案

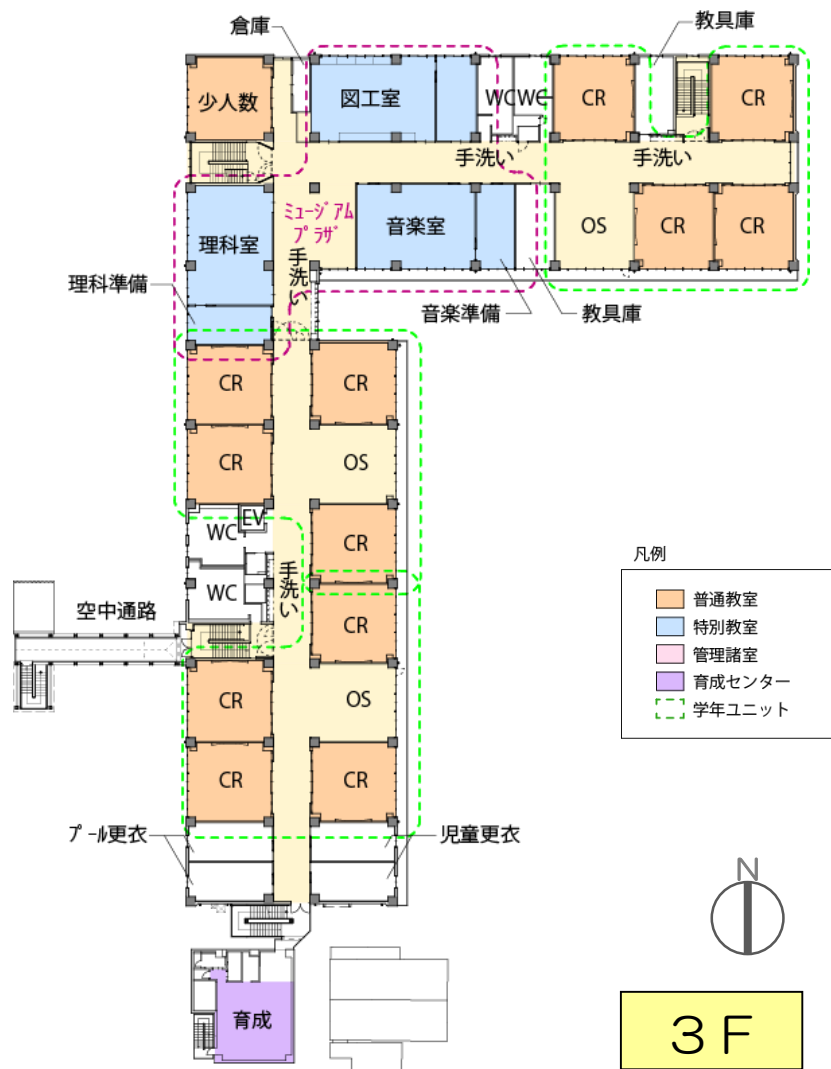
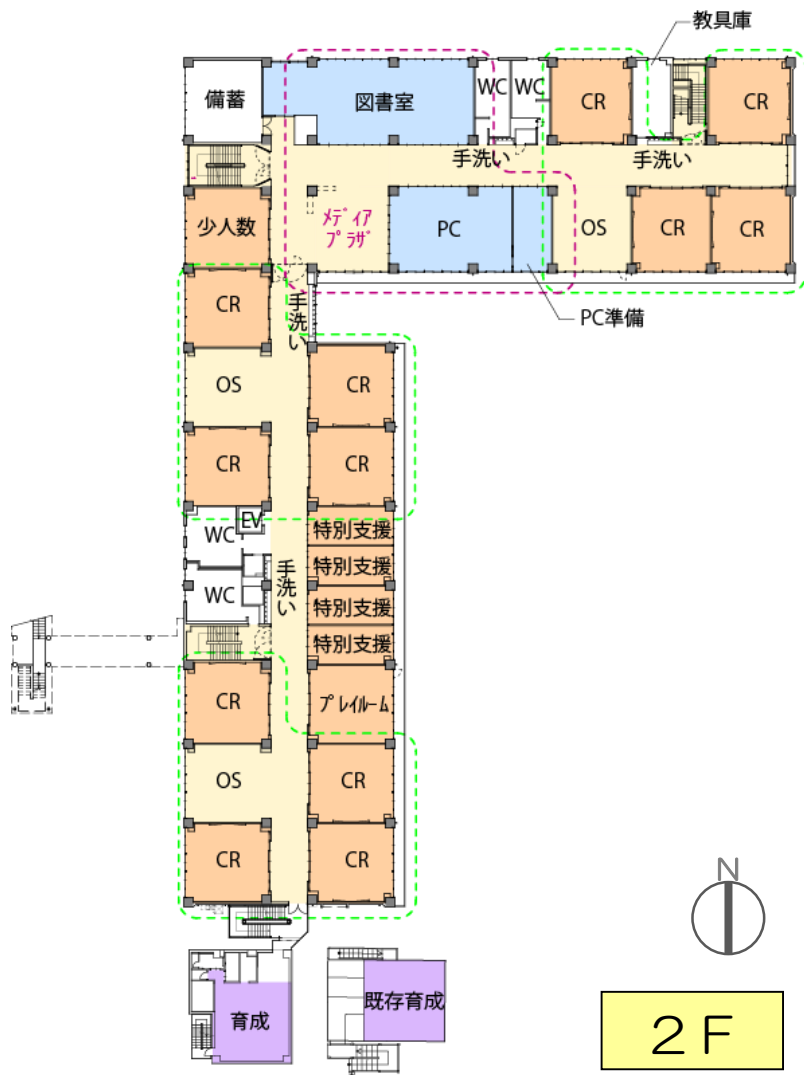


# 新校舎のプラン（案）



※2019年1月現在の案で、詳細は今後、変更となる可能性があります。

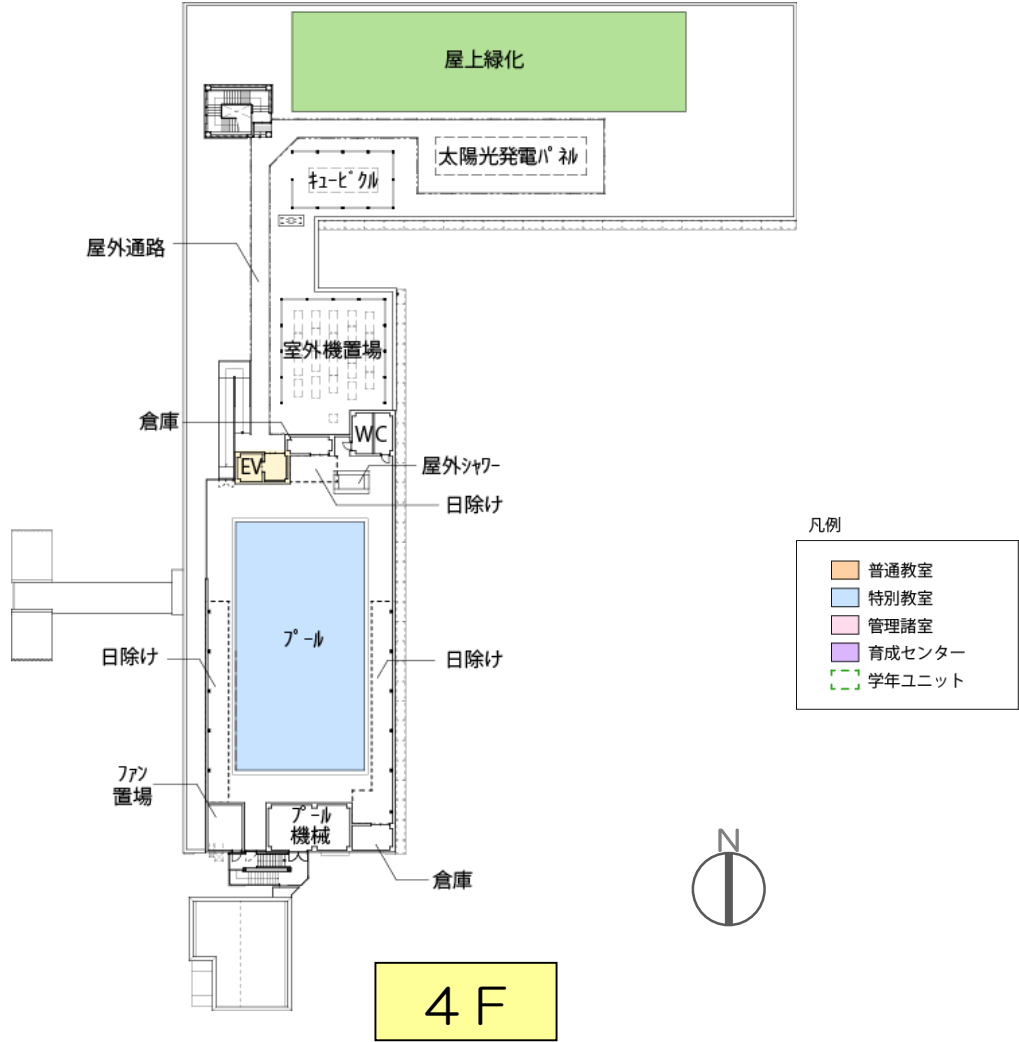
# 新校舎のプラン（案）



- 凡例
- 普通教室
  - 特別教室
  - 管理諸室
  - 育成センター
  - 学年ユニット

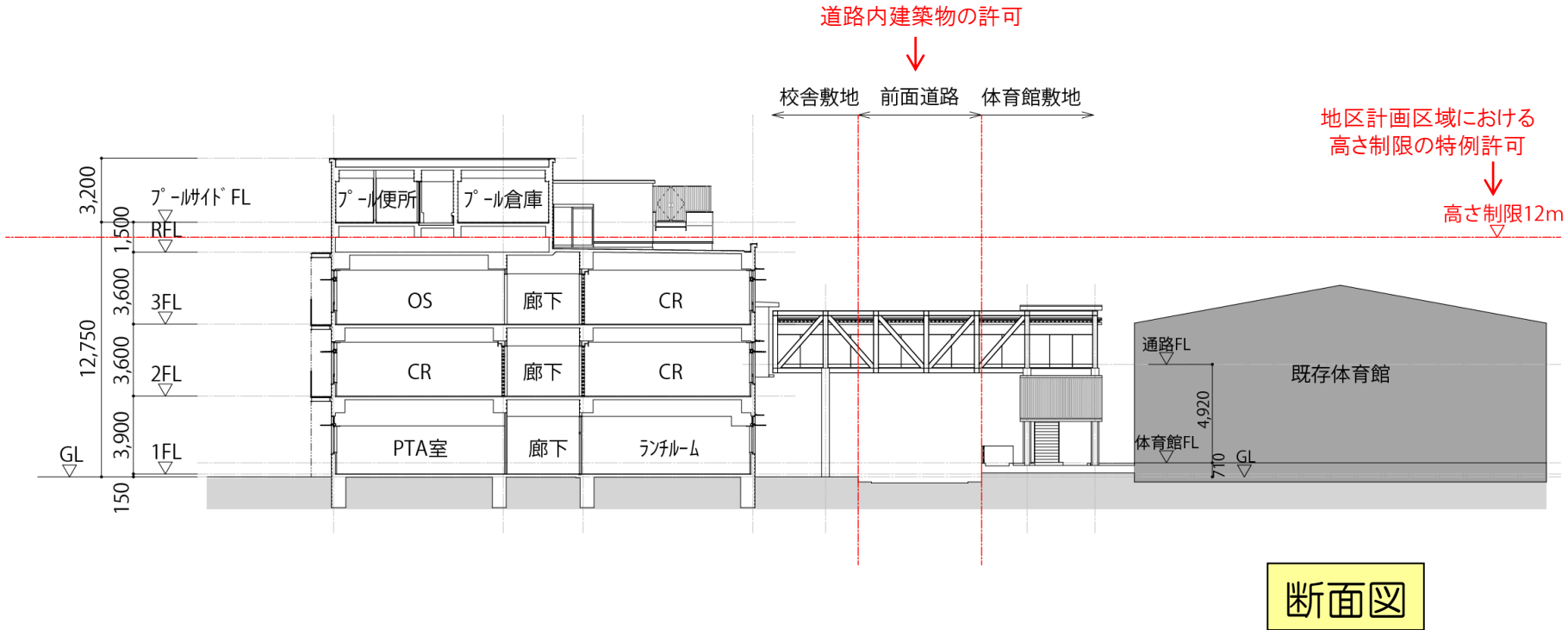
※2019年1月現在の案で、詳細は今後、変更となる可能性があります。

# 新校舎のプラン（案）



※2019年1月現在の案で、詳細は今後、変更となる可能性があります。

# 新校舎のプラン（案）



※2019年1月現在の案で、詳細は今後、変更となる可能性があります。

## 新校舎の外観イメージ図（案）



※2019年1月現在の案で、詳細は今後、変更となる可能性があります。

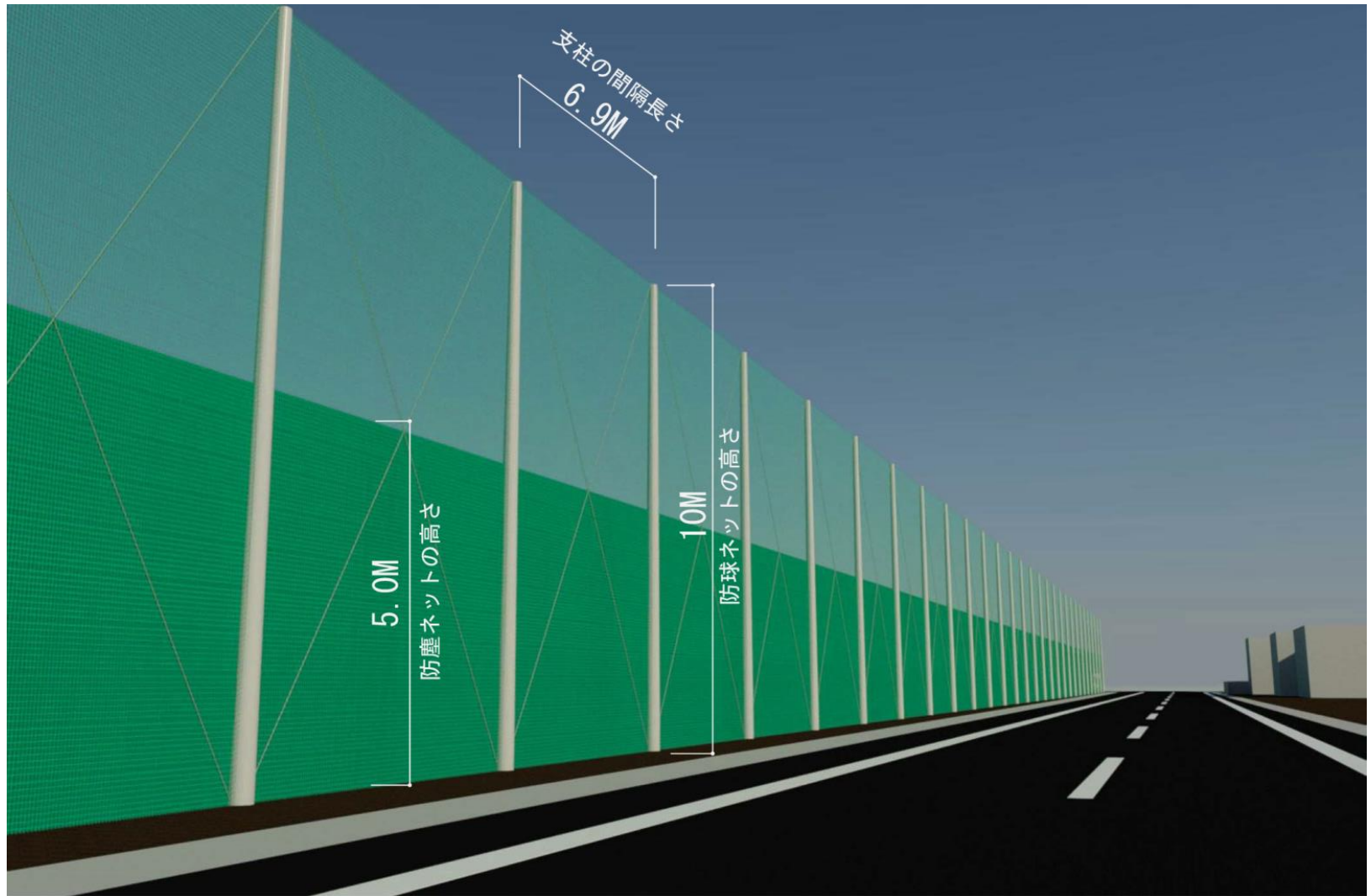
## 新校舎の外観イメージ図（案）



※2019年1月現在の案で、詳細は今後、変更となる可能性があります。

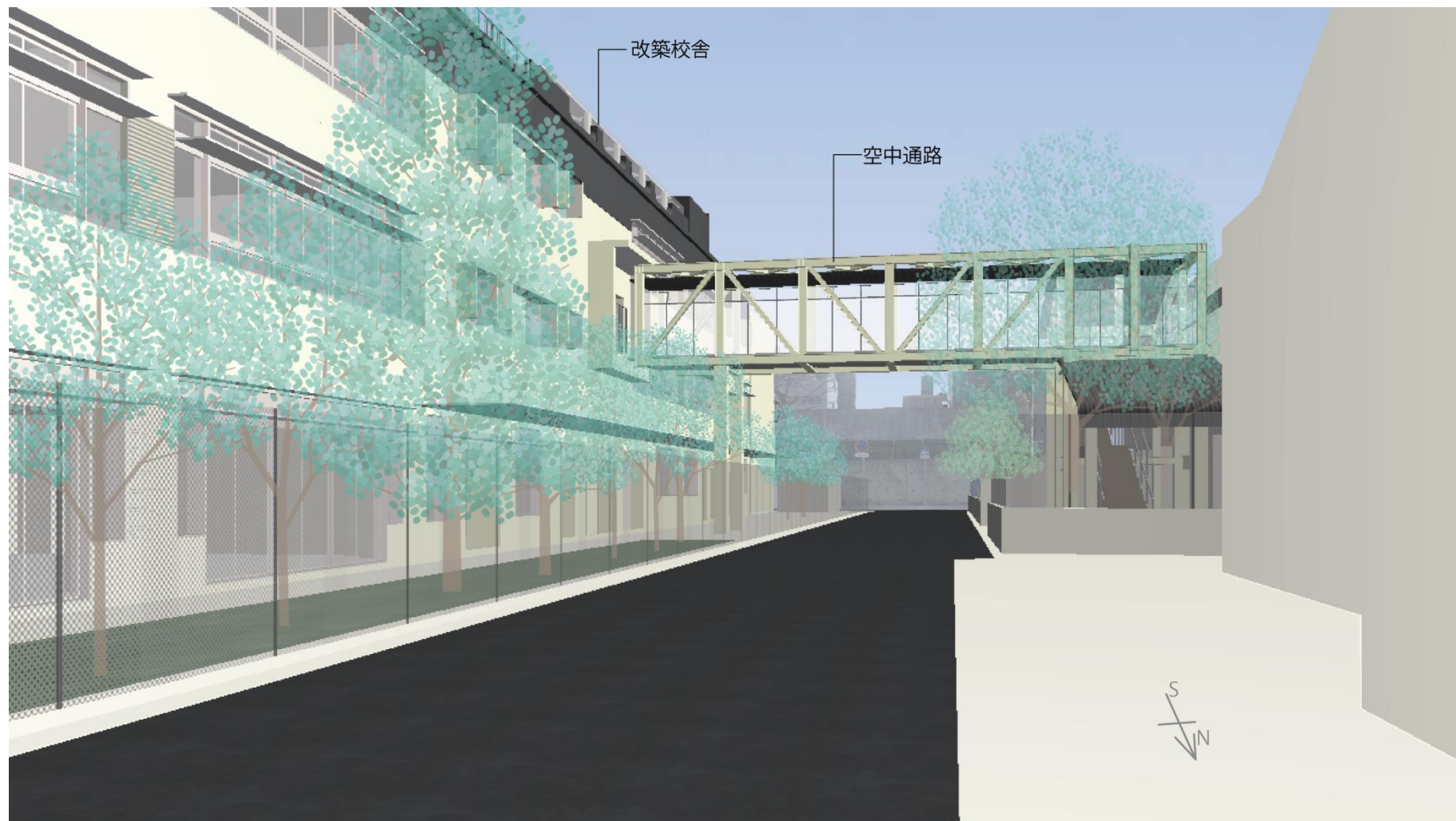


## 東側外構イメージ図（案）



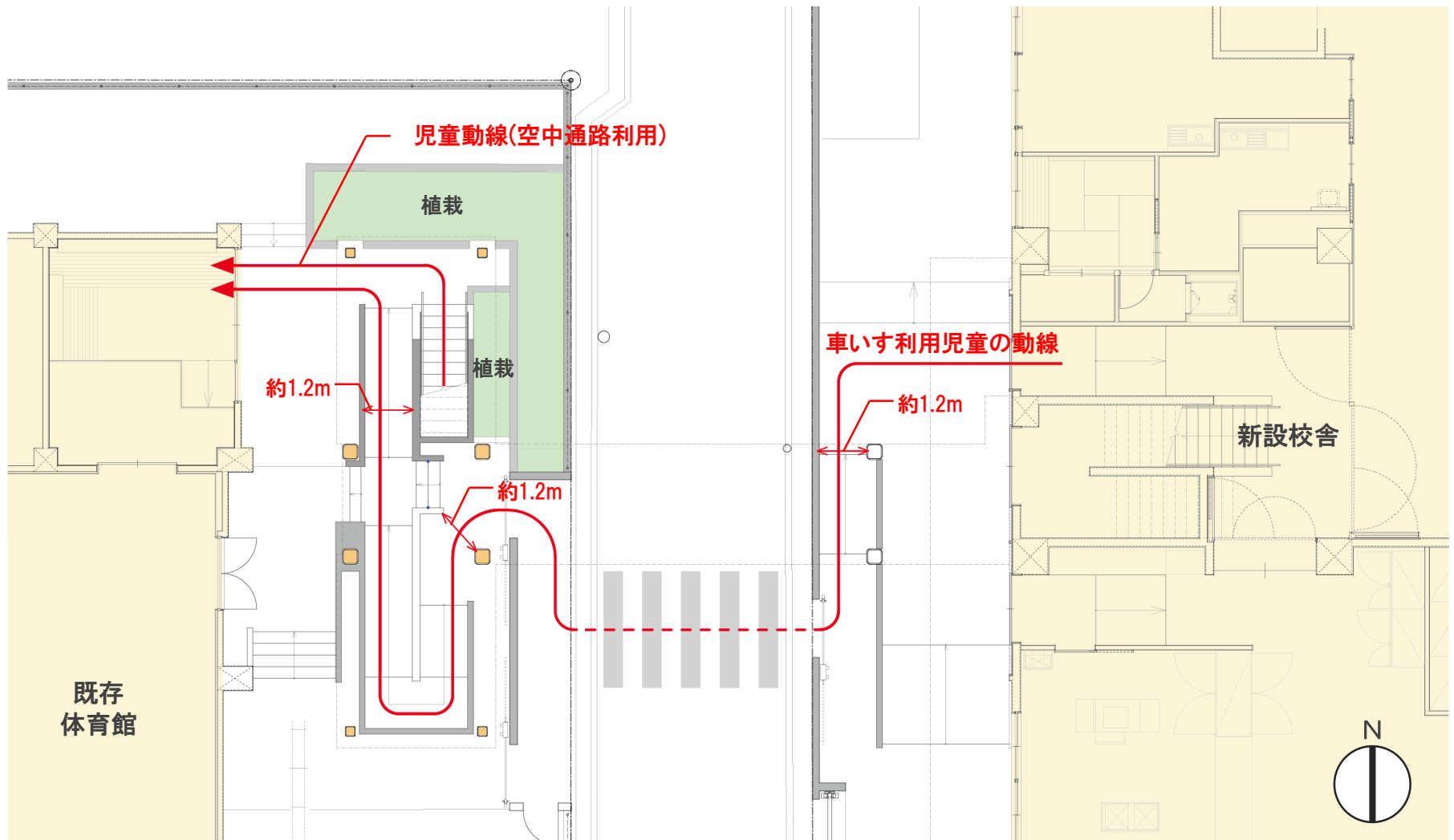
※2019年1月現在の案で、詳細は今後、変更となる可能性があります。

## 西側外構と空中通路のイメージ図（案）



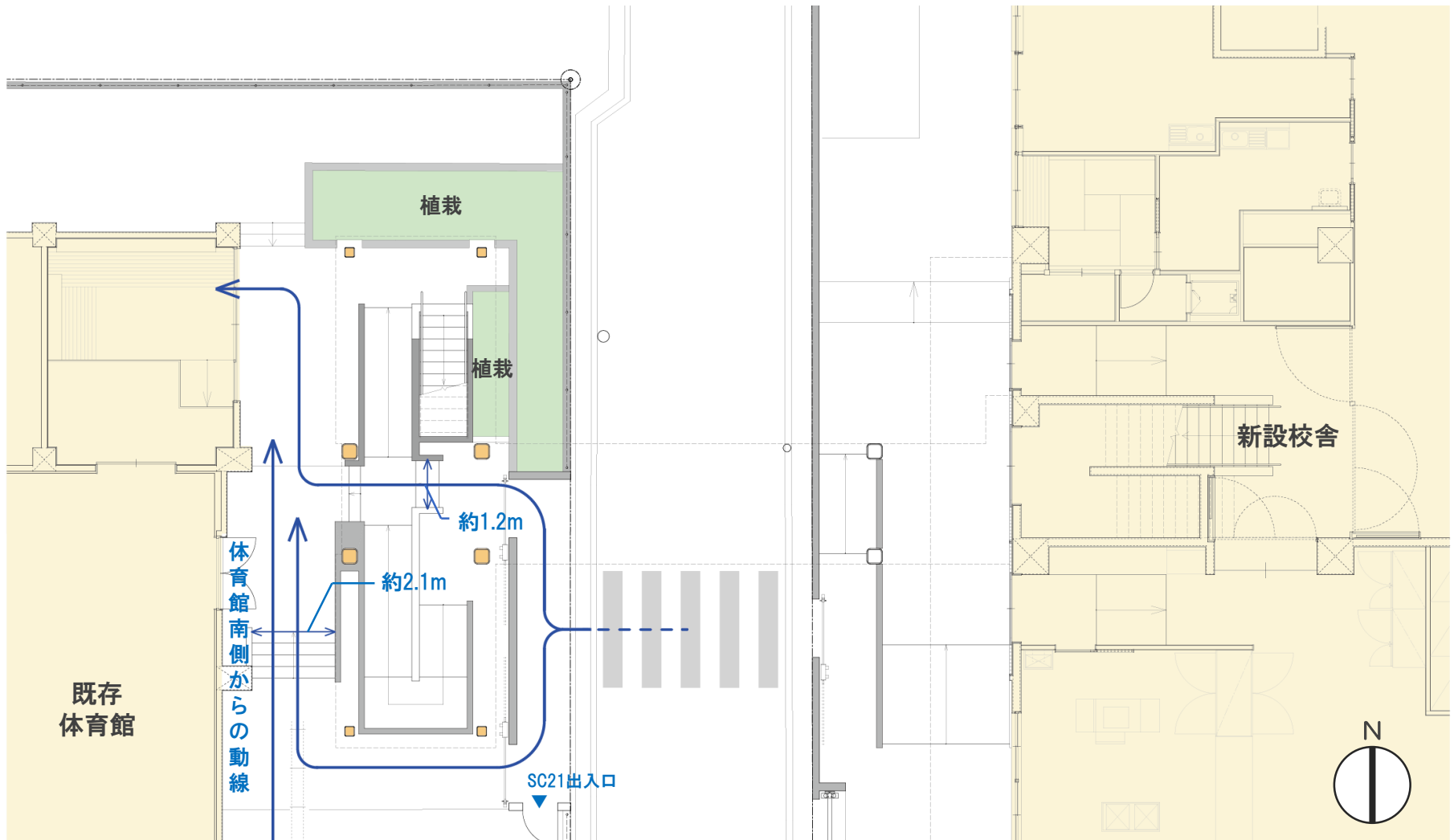
※2019年1月現在の案で、詳細は今後、変更となる可能性があります。

# 体育館への児童動線



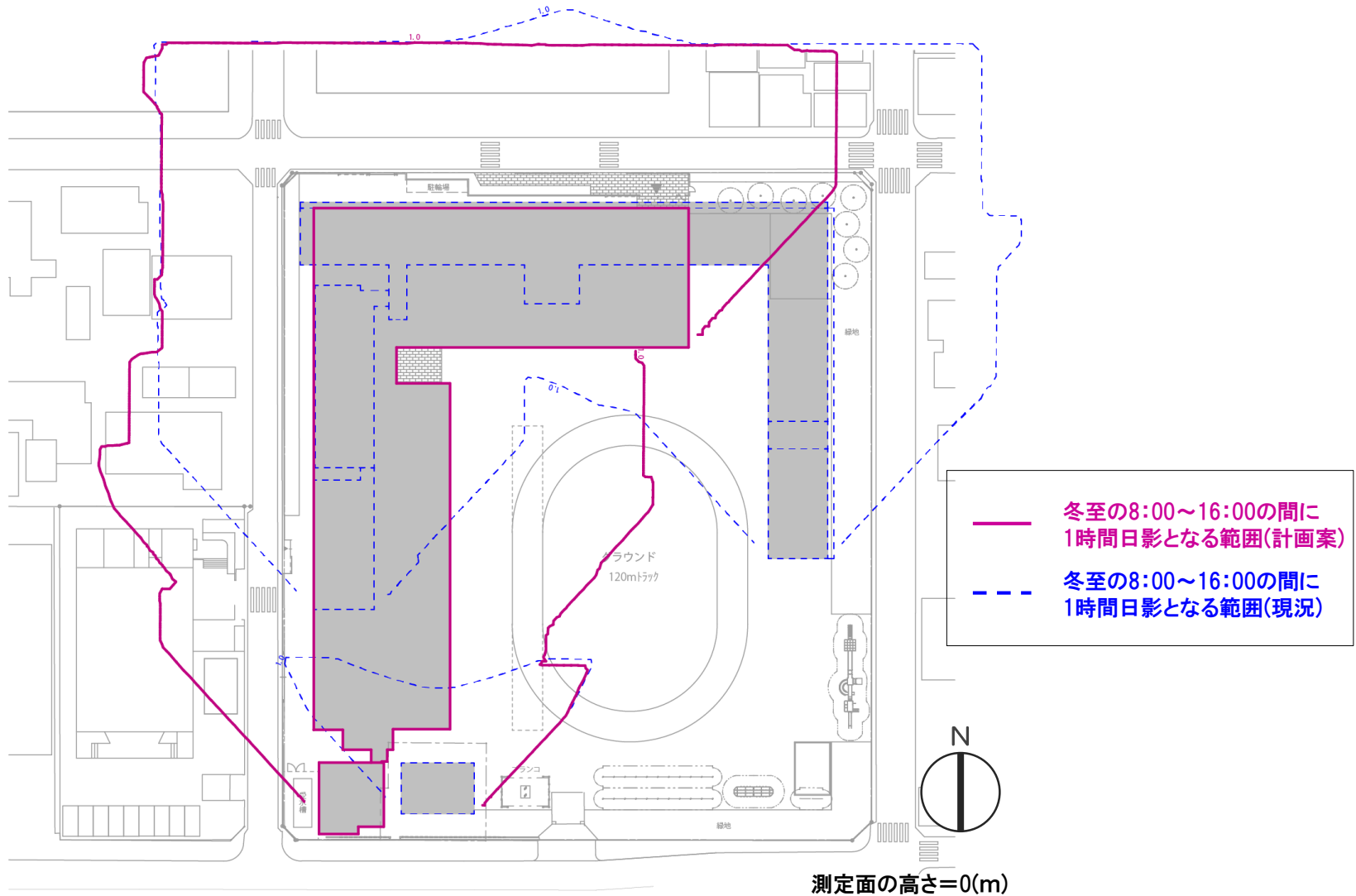
※2019年1月現在の案で、詳細は今後、変更となる可能性があります。

# 体育館への出入り（音楽会等の行事時）



※2019年1月現在の案で、詳細は今後、変更となる可能性があります。

# 日影図



※2019年1月現在の案で、詳細は今後、変更となる可能性があります。

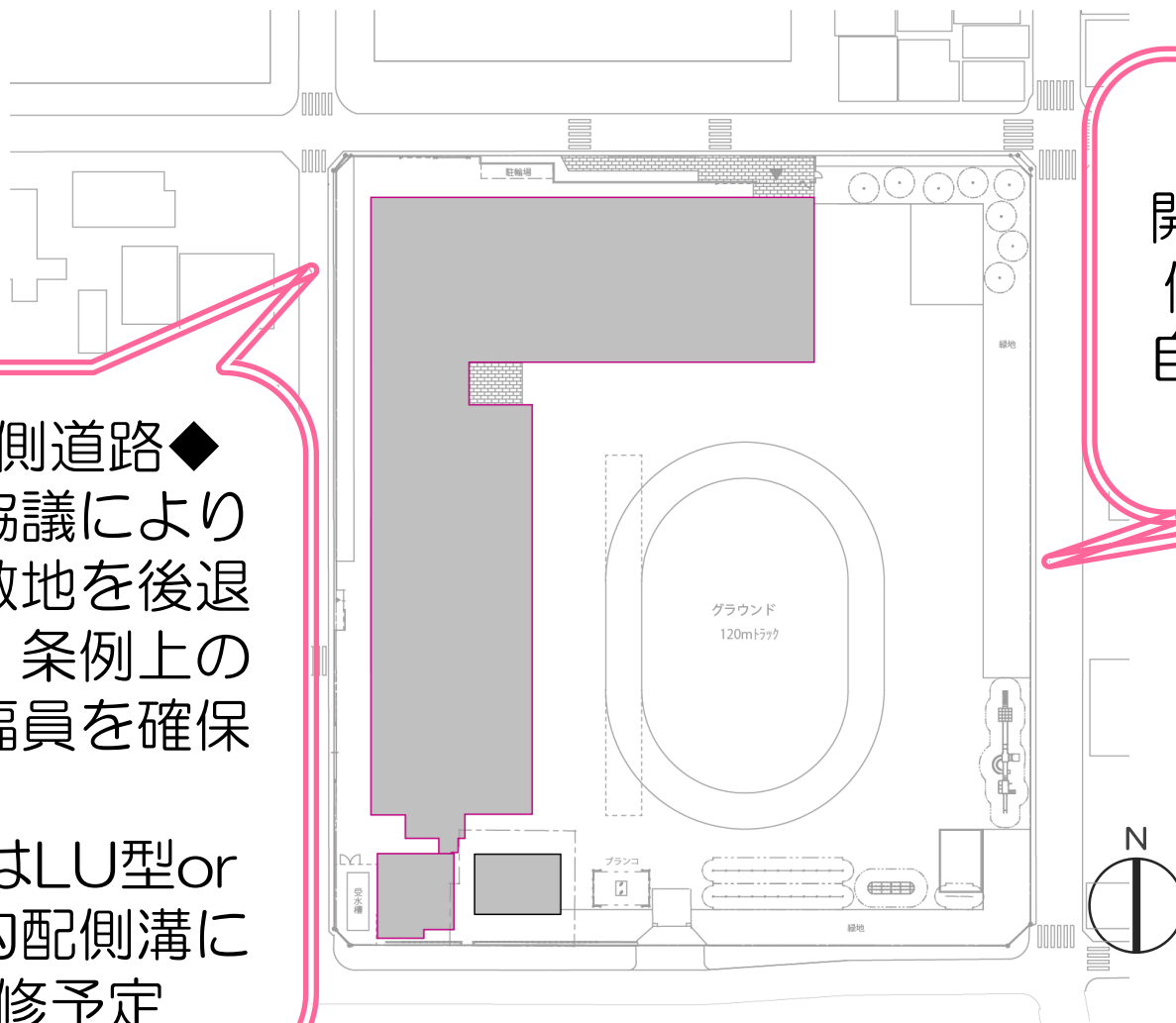
# 駐輪スペースの考え方

- ◆教職員の駐輪スペースは、敷地北西部分に設け、出入りは新設する北西門を想定。
- ◆保護者の来校時などの駐輪スペースは現況と同様、西校舎の西側に設け、出入りは北西門を想定。
- ◆授業参観等の学校行事の際は、南門から出入りし、運動場に臨時駐輪スペースを設けることも検討。

# 学校敷地周囲の道路について

◆西側道路◆  
開発協議により  
学校敷地を後退  
させ、条例上の  
道路幅員を確保

側溝はLU型or  
自由勾配側溝に  
改修予定

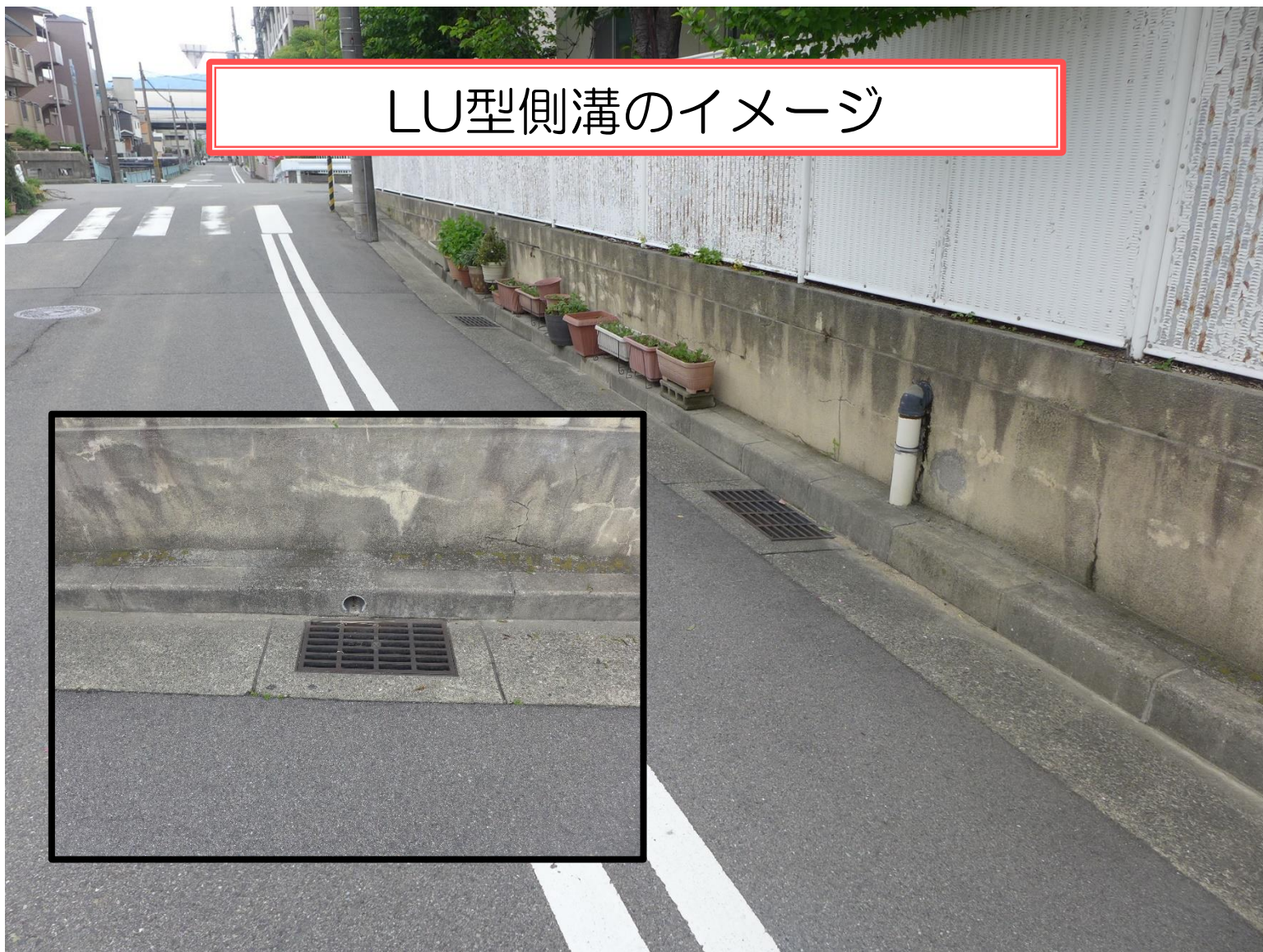


◆東側道路◆  
開発協議により  
側溝をLU型or  
自由勾配側溝に  
改修予定



# 学校敷地周囲の道路について

LU型側溝のイメージ





# 学校敷地周囲の道路について

自由勾配側溝のイメージ



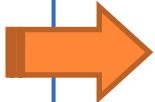
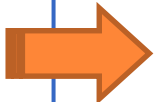
# 改築後の避難所機能について

## ①収容人数の増加

880人⇒1,200人

(設計段階での算定のため、今後変更の可能性あり)

## ②備蓄倉庫の拡充

	現在		改築後
床面積	約28m <sup>2</sup>		約66m <sup>2</sup>
主な備蓄物資	粥 アルファ米 ビスケット類 計2,400食		備蓄数量 増加

# 改築後の避難所機能について

## ③屋上プールの水利用

消防署が消防水利として確保している分を除いた水については、マンホールトイレ等で利用できるように整備。

## ④太陽光発電

屋上に太陽光発電設備（20kW）を設置。  
避難所機能に不足する電力は、  
可搬式発電機（カセットボンベタイプ）で補う。

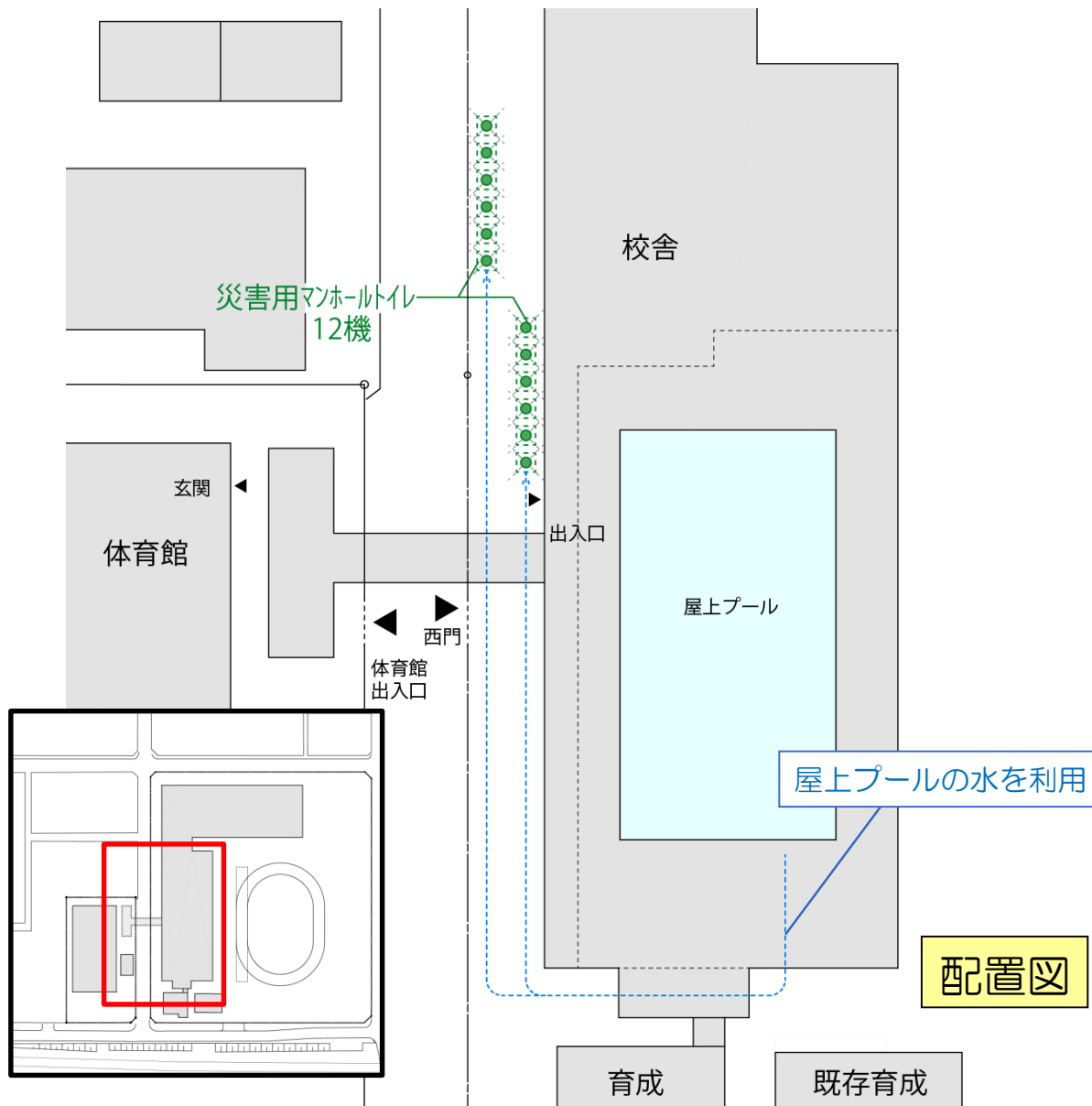
# 改築後の避難所機能について

## ⑤災害時用トイレの整備 (マンホールトイレ)

- マンホールトイレとは、下水道管路にあるマンホールの上に簡易な便座やパネルを設け、災害時において迅速にトイレ機能を確保するもの。
- 12基設置予定  
(収容人数から算出)



# マンホールトイレの設置場所（案）





# 近隣説明会について

## ◆開催の概要◆

開催日時 平成31年3月2日（土）午前10時～（予定）

協議範囲 建築物の外壁から約24m（建物高さの1.5倍）、  
敷地境界から1.5mの範囲

☆2月中旬頃に案内を配布予定

## ◆説明内容◆

①事業計画（事業概要、規模、建物高さ等）

②事業スケジュール

③工事計画（作業予定時間、工事車両運行計画  
ガードマンの配置計画、安全対策等）

