

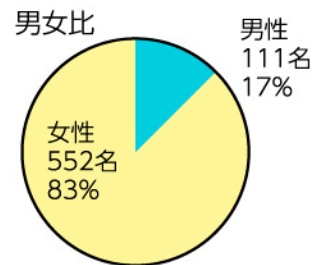
## 西宮市民生委員・児童委員活動の状況

①定数と委嘱状況(令和3年12月1日現在)

	定数	委嘱数	欠員
民生委員・児童委員	689	624	65
主任児童委員	42	39	3
計	731	663	68

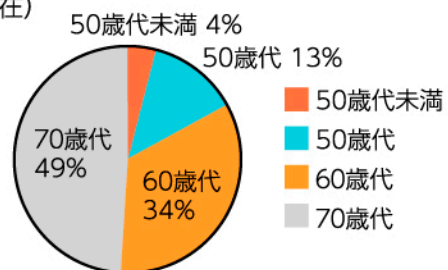
②男女比(令和3年12月1日現在)

男性	女性
111名	552名



③平均年齢(令和3年12月1日現在)

	平均年齢
全体	67歳
男性	70歳
女性	66歳



④担当地域の世帯数および人口(令和3年11月15日現在)

	平均
世帯数	321世帯
人口	704人
高齢者人口(65歳以上)	166人

⑤仕事をされながら民生委員活動している方もたくさんいます。

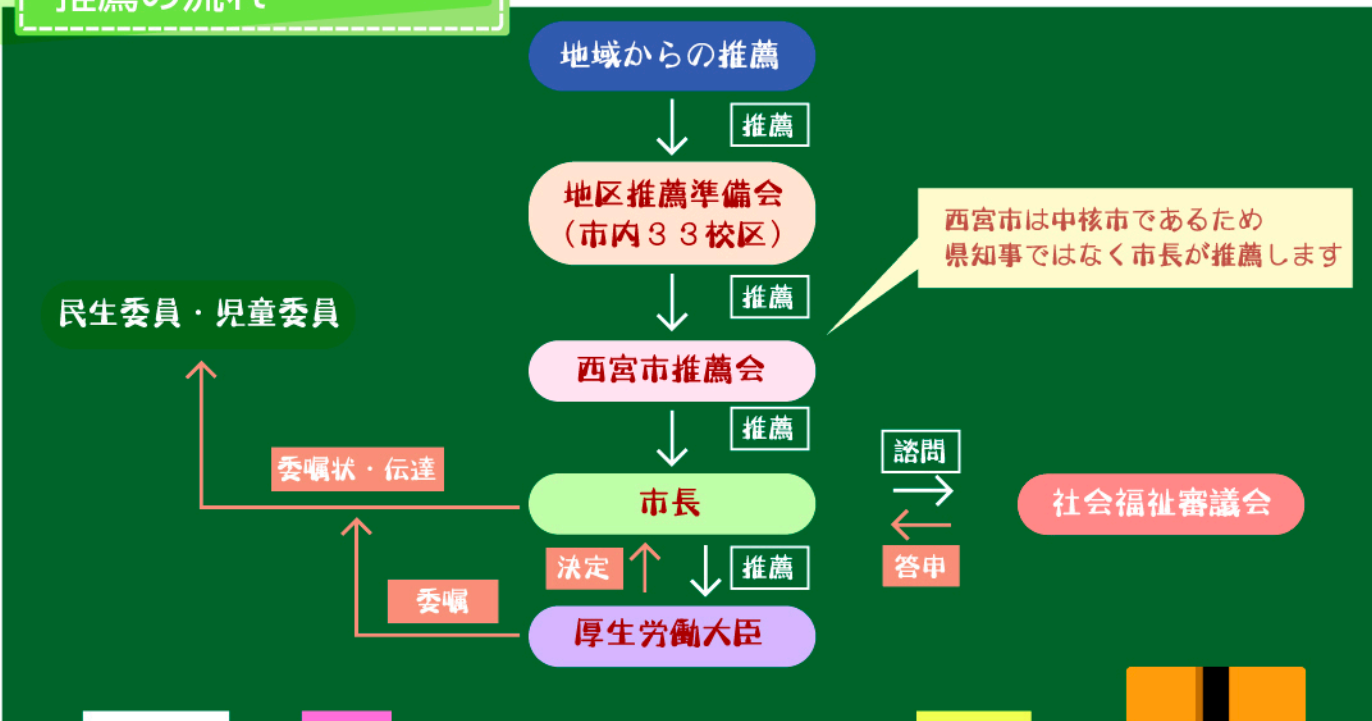
## 民生委員・児童委員をやってみて

- ・福祉の知識は全くなかったが関係機関と共に支援するので大丈夫だった
- ・自分のさまざまな経験が役立ったことがある
- ・自分の住んでいる地域にかかわれた
- ・赤ちゃんの時訪問した子が地域で育っていく姿を見ることができた
- ・人と人とのつながりをとおして、学べたことがある

現役民生委員の声



## 推薦の流れ



# ともしび

にしのみや

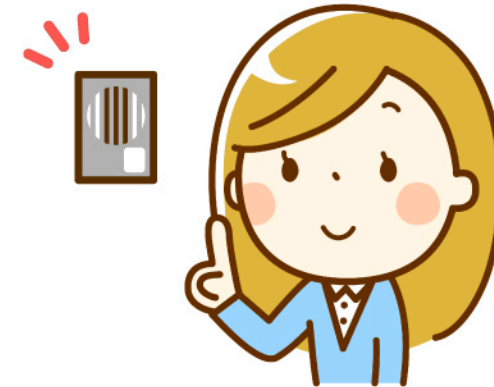
臨時号(一斉改選特集)

令和4(2022)年3月発行  
西宮市  
**民生委員・児童委員会**  
事務局:西宮市地域共生推進課  
☎0798-35-3032  
発行責任者:安東裕子



## 民生委員・児童委員とは

- ・地域住民と関係機関をつなぐパイプ役です。
- ・厚生労働大臣から委嘱される特別職の地方公務員(非常勤)です。
- ・児童福祉法に定める児童委員を兼ねています。
- ・民生委員法によって守秘義務が課せられています。
- ・地域の推薦を受けて住民の中から選出されます。
- ・任期は3年で、再任も可能です。
- ・無報酬のボランティアとして活動しています。  
(活動に必要な交通費・通信費・研修参加費などの支給はあります。)



## 主任児童委員とは

概ね小学校区に1人配置され、児童福祉に関する活動を専任で行う民生委員・児童委員です。



「ともしび」1～7号は西宮市ホームページからご覧いただけます  
『健康・福祉→社会福祉→地域福祉→民生委員・児童委員について→民生委員広報紙』をご覧ください。



## 西宮市民生委員・児童委員活動ってどんな活動？

<p>1</p> <p>あら久しぶり！最近調子どう？</p> <p>私、最近民生委員・児童委員（以下「民生委員」）を始めたの！</p>	<p>2</p> <p>民生委員って何？</p> <p>民生委員は担当する地域の方からの福祉や子育てに関する相談を受けて行政や専門機関へつなぐ「パイプ役」をする人のことよ</p>
<p>3</p> <p>大変そうね</p> <p>まあ確かに大変なこともあるけど、「ありがとう」と言われると嬉しい気持ちになるわ！</p>	<p>4</p> <p>いろんな相談がくると大変なんじゃないの？</p> <p>複雑な相談は専門機関がサポートしてくれるから大丈夫よ！</p>
<p>5</p> <p>資格をとるために勉強したの？</p> <p>特別な資格や知識は必要ないのよ 地区・校区定例会（月1回ずつ）と研修会に参加することで少しずつ福祉の知識が増えていくの！</p>	<p>6</p> <p>地区・校区定例会って何？</p> <p>月に1回集まって市役所の人から福祉に関する情報を受けたり、民生委員同士で相談できる集まりのことよ</p>
<p>7</p> <p>民生委員に協力してくれる人はいるの？</p> <p>民生委員1人に対して、原則2人の協力委員がつくの。協力委員は困った人を見かけたら民生委員に相談・連絡する人よ。</p>	<p>8</p> <p>あなたもボランティア活動してみたいと言っていたでしょう。一緒に民生委員をしてみようよ</p> <p>そうね やってみようかしら！</p>

## 西宮市民生委員・児童委員の主な活動

### ○高齢者実態把握調査



#### 内容

毎年9月から12月頃にかけて、70歳以上の独居・高齢世帯の家庭を中心に訪問し、緊急連絡先や世帯状況などを聞いています。高齢者の情報を事前に幅広く把握することでいざというときの迅速な対応にもつながりやすく、高齢者の生活不安の解消に役立ちます。

#### 目的

西宮市では高齢化が進み、身寄りのない方も増えてきていますが、福祉の制度や窓口は充実してきています。それらを必要とする方を地域の中で発見し、そこにつなぐことが非常に大切です。民生委員が訪問活動を通じて、地域の方と行政や専門機関とのつなぎ役（パイプ役）を果たしています。

### ○健やか赤ちゃん訪問事業



#### 内容

生後2か月ごろの赤ちゃんがいる家庭を訪問し、声かけを行ったり、子育て支援に関する情報提供を行っています。子育て家庭を地域とつなぎ、地域で子どもが健やかに育てられる環境づくりの一役を担っています。

#### 目的

地域のつながりが薄くなる中、地域での子育てに不安を抱える家庭が増えています。民生委員から地域の子育てに関する情報をもらい、親同士の地域のつながりが出来た、との声を多くいただいております。

### ○地区・校区定例会



#### 内容

西宮市民生委員・児童委員会は、13の地区民生委員・児童委員協議会ならびに33の校区民生委員・児童委員協議会からなり、西宮市の民生委員はそれぞれの地区、校区に属してその中で地域活動を行っています。

#### 目的

困った事について民生委員同士で相談できたり、地域の方から福祉の相談を受けた際に、どの関係機関へつないだらいいのか、福祉に関する情報を得ることもできます。

#### 「ともしび」の由来

民生委員・児童委員は、福祉に関する悩みを抱えている方々の見守りや支援につなぐ窓口（ともしび）です。地域ではその窓口の存在を知らない方も多いため、この広報紙を通して民生委員・児童委員の認知度を高めていければとの思いから「ともしび」と名付けました。