



西宮市シニア サポートセンターでは



地域の助け合い活動をお手伝いします

近頃、身体が動きにくくなったと感じる方、
ちょっと手伝ってもらえれば助かると感じる方と、
元気なシニアの方との助け合いです。
地域の60歳以上の方を中心としたボランティア会員が、
お手伝いさせていただく有償ボランティアの活動です。

シニア世代
相互の助け合い



必需品の
買い物代行



お部屋や
窓の掃除

外出の付き添い
(通院・買い物など)

たとえば
身のまわりの
こんなこと



お庭の
草取り



お話し相手

その他にも…

換気扇などの掃除

家具の移動

電球の交換

衣類などの整理

粗大ごみ出し など

お気軽にご相談ください!

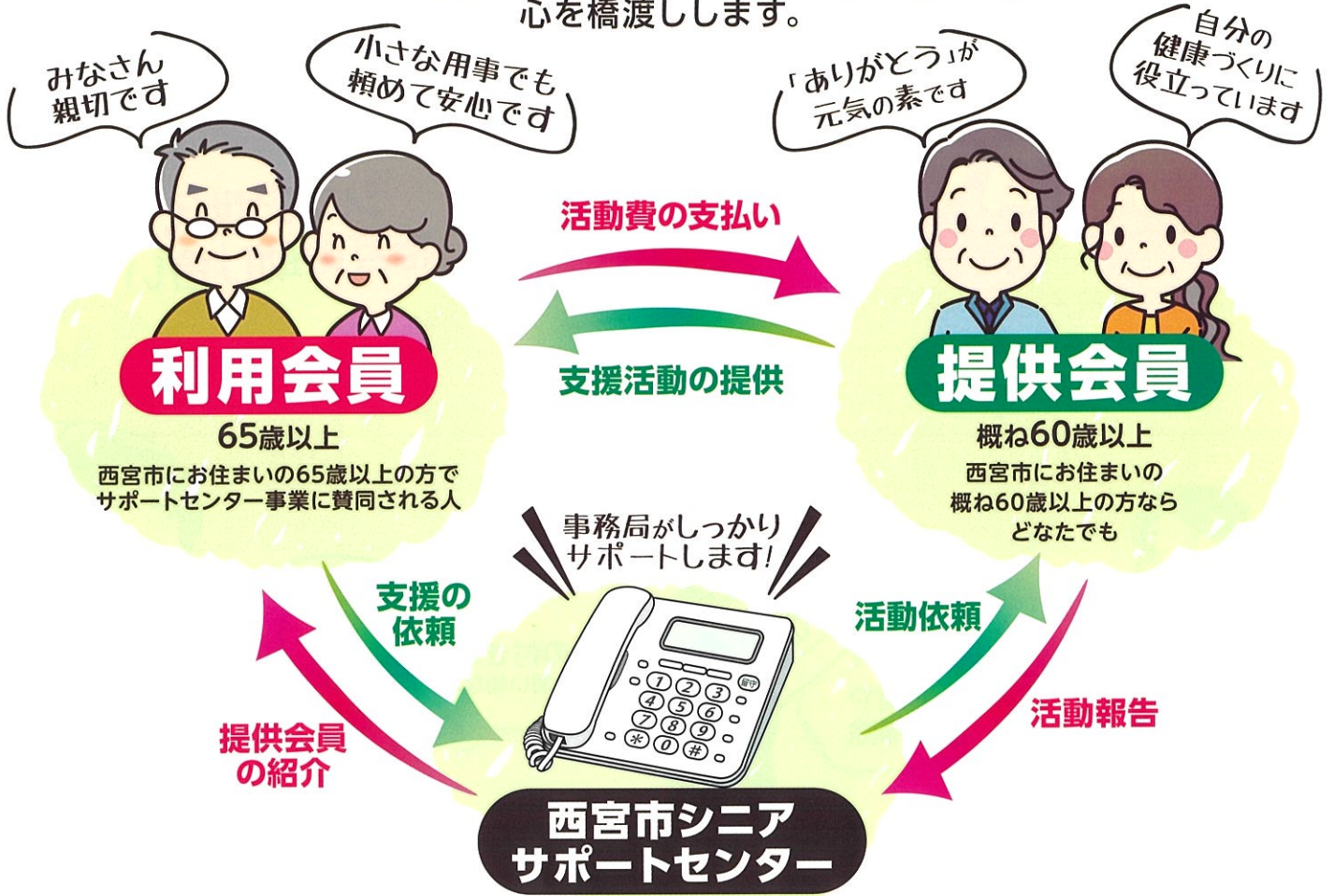
※西宮市外にお住まいの方は
こちらのサービスをご利用になれませんので、ご了承ください。

× 下記の内容は
対象外となります

- たとえば…
- ▶ 身体介護
 - ▶ 食事づくり
 - ▶ 車椅子のサポート
 - ▶ 薬の管理
 - ▶ 留守中の作業
 - ▶ 引越しの手伝い
 - ▶ プロのお仕事の代行
 - ▶ お手伝いさんの派遣 など

シニア同士の助け合いのしくみ

ちょっとした手助けがあれば助かると感じているシニア（利用会員）と自分ができることで誰かを支えたいと思っているシニア（提供会員）の心を橋渡しします。



活動は有償です

利用会員は、提供会員に**1時間以内500円**の活動費を支払います。
 (交通費は利用会員が負担)

活動日・時間

土日祝日および年末年始(12月28日～1月4日)を除く。
 原則として**午前9時30分～午後4時30分までの間の1～2時間**。

その他

会員登録の際、登録料や入会金などは必要ありません。
 万一の事故にそなえて、保険に加入しています。

お問い合わせ・お申し込みは、下記までお気軽に

西宮市シニアサポートセンター

TEL.0798-67-0630

FAX.0798-67-0675

〒662-0832 西宮市甲風園1-8-1 (ゆとり生活館アミ 1階)

【営業時間】平日午前9時～午後5時 ※土日祝および年末年始(12月29日～1月3日)を除く毎日

西宮市シニアサポートセンターは **CCOP** 生活協同組合コープこうべが受託運営しています

