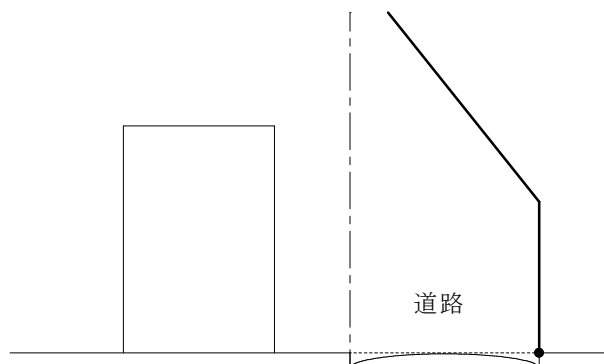
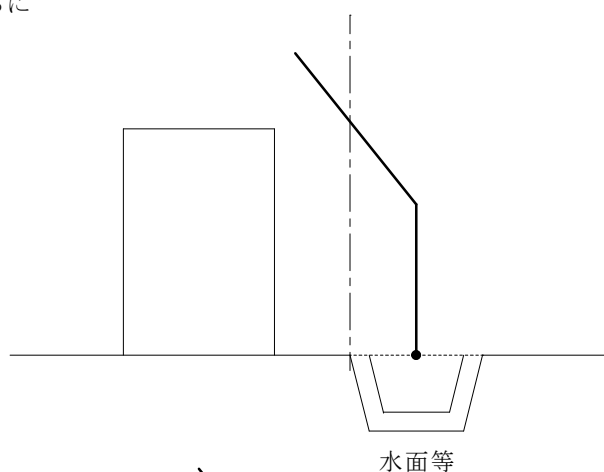


## □ 各斜線における諸例-1

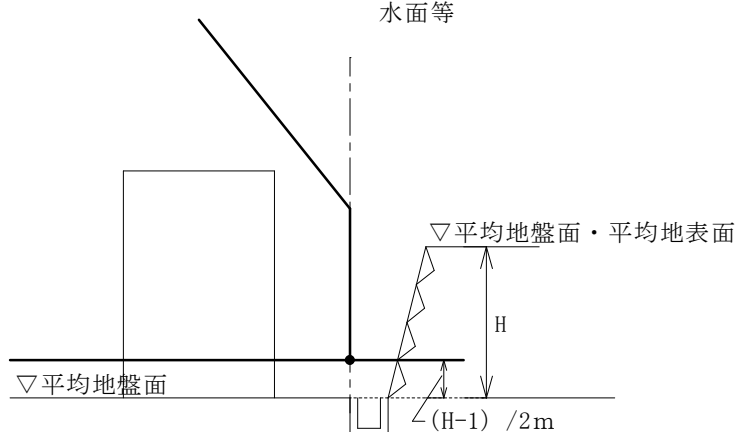
- (1) 北側が道路の場合  
(北側斜線)



- (2) 北側が水面、線路敷その他これらに類するもの場合  
(北側斜線)



- (3) 北側隣地の地盤面が高い場合  
(北側斜線)



※Hは、隣地の平均地盤面もしくは平均地表面で算定するのが原則であるが、計測が困難であるときは、下記による。

- ・申請地の建物の平均地盤面からの最も低い擁壁の天端の高さ
- ・申請地より測量できる最低の高さ

備考

西宮市建築基準法取扱い基準  
2010. 04. 01  
2024. 04. 01